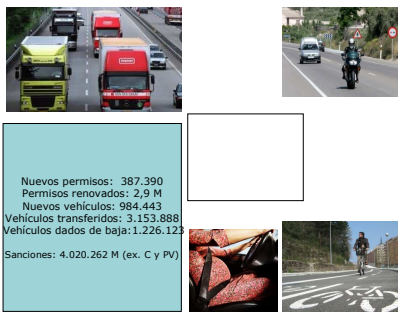


# Informe siniestralidad.

Consejo Superior de Tráfico, Seguridad Vial y Movilidad Sostenible.  
Madrid, 2 de diciembre de 2014.



## Presente: La DGT en cifras, 2013



**Nuevos permisos:** 387.390  
**Permisos renovados:** 2,9 M  
**Nuevos vehículos:** 994.443  
**Vehículos transferidos:** 3.153.888  
**Vehículos dados de baja:** 1.226.123  
**Sanciones:** 4.020.262 M (ex. C y PV)

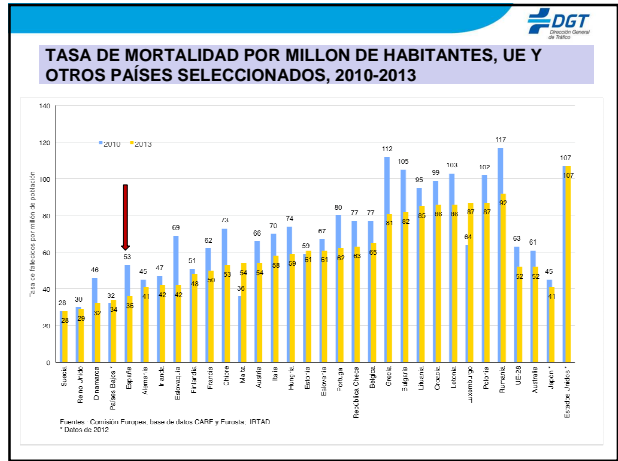
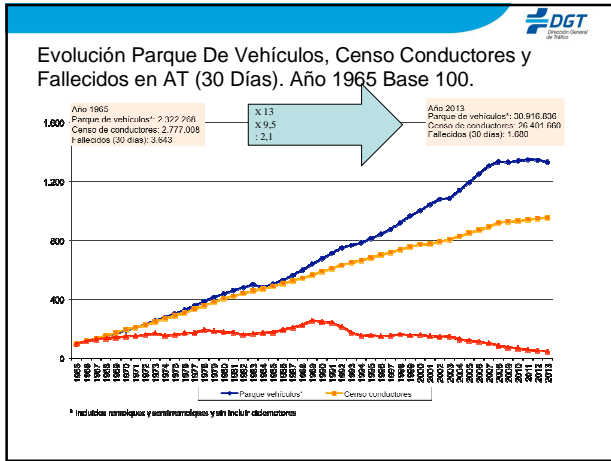
**Población:** 47.129.783  
**Turistas (prov.):** 60.6 M  
**Vías públicas:** >660.000 km  
**Viajes en vías públicas de alta Capacidad:** 365 M  
**Viajes (2007):** 42,000 M

Fuentes: INE, DGT, Mº Fomento



### Características Fallecidos

Turismos	Peatones	Motocicleta	Ciclomotores	Bicicletas
<b>715 (-18%)</b>	<b>378 (+1%)</b>	<b>301 (0%)</b>	<b>54 (-12)</b>	<b>69 (-3)</b>
43% de todas las víctimas mortales	22,5% de todas las víctimas mortales	18% de todas las víctimas mortales	3% víctimas mortales	4% de todas las víctimas mortales
643 en vía interurbana, 72 en vía urbana	154 en vía interurbana, 224 en vía urbana	203 en vía interurbana, 98 en vía urbana	34 en vía interurbana, 20 en vía urbana	45 en vía interurbana, 24 en vía urbana
3% menores de 15 años; 25% 65+; 51% 45+	1% menores de 15 años; 58% 65+	25 a 44 el 57% de los fallecidos	Cifras más elevadas de 15 a 24 años	5 menores de 15 años, 53 de más de 35 años, cifras más elevadas de 55 a 64
503 hombres y 210 mujeres	252 hombres y 123 mujeres	274 hombres y 26 mujeres	50 hombres y 4 mujeres	65 hombres y 4 mujeres
3.326 heridos graves y 66.742 heridos leves.	2.053 heridos graves y 9.913 heridos leves.	2.510 heridos graves y 17.967 heridos leves	818 heridos graves y 6.953 heridos leves	646 heridos graves y 4.779 heridos leves; 93% mayores de 15 a.
Disciende en interurbana, 1 mas en urbana	Disciende en interurbana, aumenta en urbana	Aumento en urbana, disminución en interurbana	Descenso en ambos tipos de vía	Aumento en urbana, disminución en interurbana



2013: 5; 2; 1 N/A

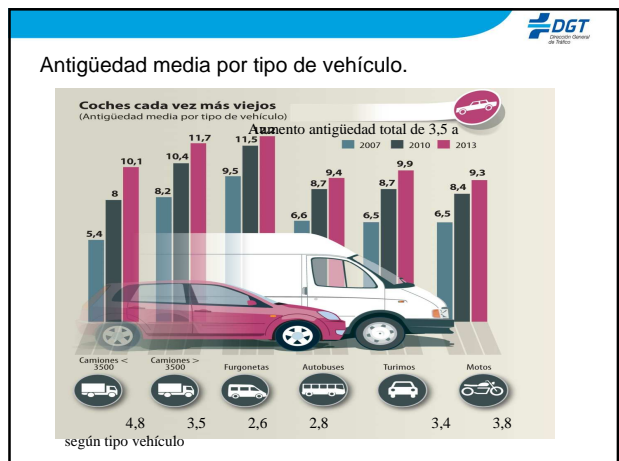
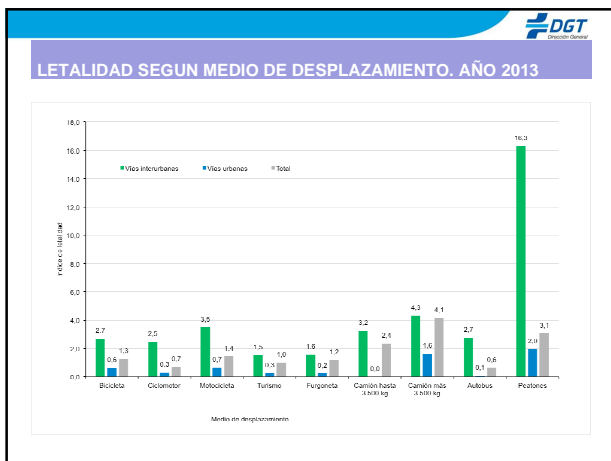
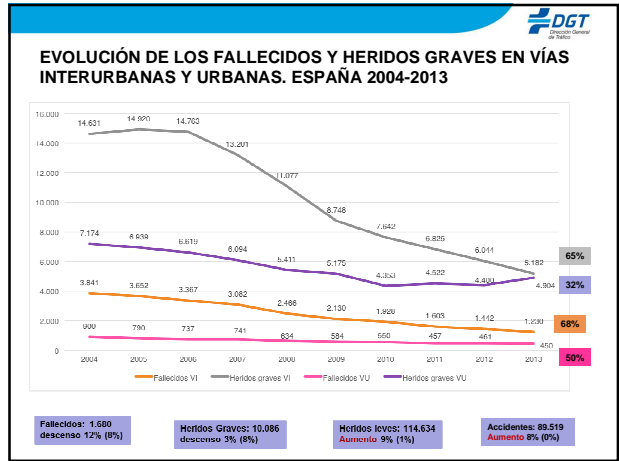
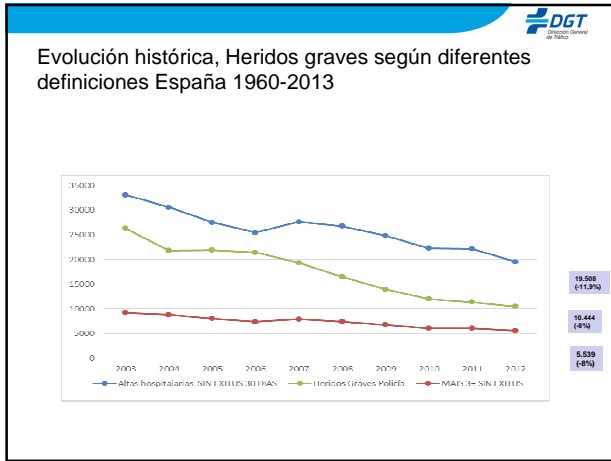
Tabla 1. Indicadores de la Estrategia de Seguridad Vial 2011-2020. Años 2009, 2012, 2013 y 2020

Indicadores	Cifra base 2009	Cifra 2012	Cifra 2013	Cifra objetivo 2020
1. Bajar la tasa de fallecidos a 37 por millón de habitantes	59	41	36	Inferior a 37
2. Reducción del número de heridos graves en un 35%	13323	10444	10086	9050
3. Cero niños fallecidos an sistema retención infantil <sup>1</sup>	12	9	4	0
4. 25% menos conductores de 18 a 24 fallecidos y heridos graves en 1 año de semana	730	406	345	548
5. 10% menos de conductores fallecidos mayores de 64 años	203	202	182	183
6. 30% reducción de fallecidos por atropello	459	355	349	321
7. 1 millón de ciclistas más sin que se incremente su tasa de mortalidad	12	1,6	1,5	1,2
8. Cero fallecidos en turismo en zona urbana	101	71	72	0
9. 20% menos de fallecidos y heridos graves de usuarios de motocicleta	3.473	2.760	2.811	2.778
10. 30% menos de fallecidos por salida de vía en carretera convencional	520	369	285	364
11. 30% menos de fallecidos en kilere	170	100	100	119
12. Bajar del 1% los positivos en aire espirado en los controles preventivos de alcohol DRUID, punto de corte 0,05 mg/l	6,7%	No disponible. Estudio periódico	4,1%	Inferior al 1%
13. Reducir en 50% el % de vehículos ligeros que superan el límite de velocidad en más de 20 km/hora	12,3% (autop.) 6,9% (autov.) 15,8% (conv.50) 16,4% (conv.100)	8,0% (autop.) 4,3% (autov.) 14,0% (conv.50) 10,9% (conv.100)	No disponible. Estudio periódico	6,2% (autop.) 3,5% (autov.) 12,5% (conv.50) 8,2% (conv.100)

<sup>1</sup> Niños menores de 12 años.

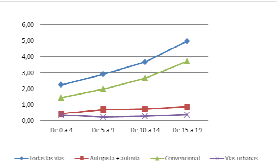
### Características, España 2013

	Fallecidos	Heridos Graves
<b>Edad</b>	3% <14 a; 51% ≥ 45 a. Media 50 a	4% <14 a; 41% ≥ 45 a
<b>Sexo</b>	76% hombres	70% hombres
<b>Hora/día</b>	66% de 8 mañana a 8 tarde; 69% de lunes a viernes	72% de 8 mañana a 8 tarde; 75% de lunes a viernes;
<b>Tipo de usuario</b>	60% conductores; 20% peatones	63% conductores; 20% peatones
<b>Tipo de vehículo</b>	43% turismo; 18% motocicleta; 3% ciclomotor; 4% bicicleta; 7% vehículos mercancias	33% turismo; 25% motocicleta; 6% ciclomotor; 6% bicicleta; 5% vehículos mercancias
<b>Tipo de vía</b>	73% vías interurbanas; 56% vías convencionales; 27% urbana	51% vías interurbanas; 41% vías convencionales; 55% urbana
<b>Tipo colisión</b>	30% salida vía	23% colisión lateral y frontal lateral y 22% salida vía
<b>No uso de cinturón</b>	22% en vía interurbana y 21 (de 75) en vía urbana	10% en vía interurbana y el 20% en vía urbana
<b>No uso de casco</b>	Motocicletas, 4% en interurbana y 14 de 98 en urbana Ciclomotor 8 (de 34) en interurbana y 0 (de 20) en urbana	Motocicleta 1% en interurbana y 9% en urbana Ciclomotor 7% en vía interurbana y 6% en vía urbana

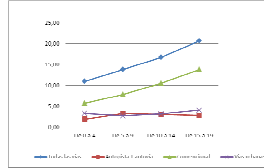


### Influencia de la antigüedad del vehículo en la lesividad del accidente

Tasa de Fallecidos por 100.000 turismos. Año 2013



Tasa de heridos hospitalizados por 100.000 turismos. Año 2013



### Antigüedad media de los vehículos implicados en accidentes con víctimas en vías urbanas, en función del tipo de vehículo y el tamaño de la población. Año 2013

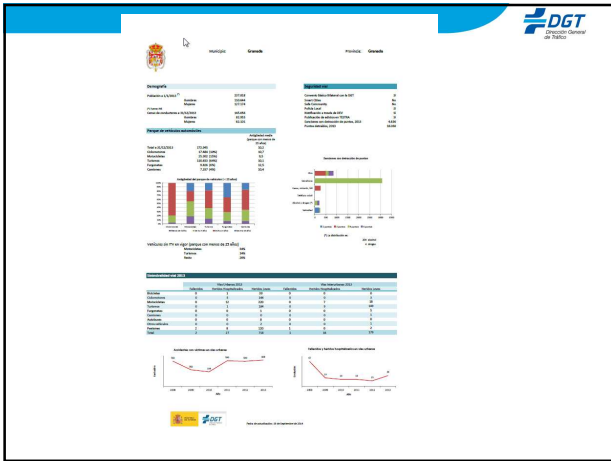
Tamaño del municipio/habitantes	CAMIONES <3500	CAMIONES >=3500	FURGONETAS	AUTOBUSES	TURISMOS	MOTOCICLETAS
Media vías urbanas	8,9	8,9	8,6	7,2	9,0	6,5
Menos de 5.000	11,9	10,8	9,4	9,7	10,5	8,6
5.000 a 20.000	12,8	9,3	9,7	9,5	10,4	7,7
20.001 a 60.000	9,2	8,2	9,3	8	9,5	7,1
60.001 a 100.000	9,6	7,7	9,3	6,6	9,2	6,5
100.001 a 500.000	8,2	8,5	8,6	7,2	9,3	6,7
500.001 a 1.000.000	8,2	10,3	8,6	9,2	8,7	6,5
Más de 1.000.000	8,1	-	7,8	5,8	8,2	6,0

### Puntos negros, España (salvo Cataluña y País Vasco), 2013



### Tasa de fallecidos y heridos hospitalizados en vías urbanas por millón de habitantes, en función del tamaño del municipio. Año 2013

Tamaño del municipio	Tasa fallecidos urbana por millón de habitantes	Tasa heridos hospitalizados urbana por millón de habitantes
Municipios mayores de 1.000.000 habitantes	17,02	258,97
Municipios entre 500.000 y 1.000.000 de habitantes	13,85	171,35
Municipios entre 100.000 y 500.000 habitantes	11,47	114,60
Municipios entre 50.000 y 100.000 habitantes	10,23	128,40
Municipios entre 20.000 y 50.000 habitantes	6,08	64,79
Municipios entre 10.000 y 20.000 habitantes	5,96	49,28
Municipios entre 5.000 y 10.000 habitantes	4,85	44,37
Municipios entre 2.000 y 5.000 habitantes	7,37	37,18
Municipios menores de 2.000 habitantes	8,30	40,05



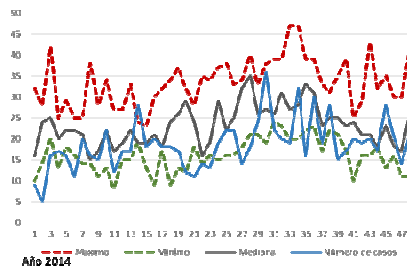
### Tasa de fallecidos y heridos hospitalizados en vías urbanas por cien mil vehículos del parque y habitantes, en función de la comunidad autónoma. Año 2013

Comunidad autónoma	Tasa de Fallecidos y Heridos Hospitalizados en zona urbana en ciclomotor y motocicleta por 100.000 ciclomotores y motocicletas de parque	Tasa de Fallecidos y Heridos Hospitalizados en zona urbana en turismo por 100.000 turismos de parque	Tasa de Fallecidos y Heridos Hospitalizados en zona urbana ciclistas por 100.000 personas	Tasa de Fallecidos y Heridos Hospitalizados en zona urbana peatones por 100.000 personas
Andalucía	35,0	3,1	0,6	2,8
Aragón	40,9	3,4	1,1	6,3
Asturias, Principado de	44,9	6,1	0,9	4,9
Baleares, Illes	37,4	4,0	1,4	3,5
Canarias	24,3	1,5	0,1	2,2
Cantabria	22,9	3,1	0,2	3,4
Castilla y León	39,2	3,8	1,0	6,2
Castilla-La Mancha	16,0	2,6	0,3	3,4
Cataluña	46,3	3,4	1,1	5,1
Ceuta	43,9	0,0	0,0	4,8
Comunidad Valenciana	37,5	3,8	0,8	2,9
Extremadura	19,4	1,1	0,5	3,4
Galicia	23,5	3,1	0,3	2,8
Madrid, Comunidad de	119,3	6,6	1,3	7,1
Mejilla	62,0	4,8	0,0	16,7
Murcia, Región de	9,6	1,6	0,3	1,6
N Navarra, Comunidad Foral de	13,5	0,0	0,3	5,3
País Vasco	32,1	3,6	1,0	3,5
País Vasco	25,0	1,5	0,9	9,0

### Número de sanciones con detracción de puntos en vías urbanas por mil conductores, en función de la Comunidad Autónoma. Año 2013

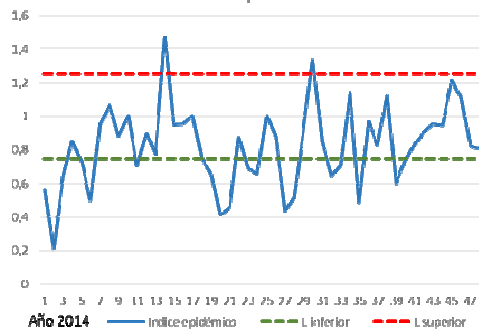
Comunidad autónoma	Sanciones por 1.000 conductores	Puntos detracción por 1.000 conductores	Sanciones de alcohol con detracción de puntos por 10.000 conductores	Sanciones de drogas con detracción de puntos por 10.000 conductores
Andalucía	6,7	23,4	5,4	0,0
Aragón	11,1	97,8	15,1	2,0
Asturias, Principado de	25,8	90,4	10,0	0,0
Baleares, Illes	6,1	21,1	7,2	0,3
Canarias	8,2	25,9	5,8	0,0
Cantabria	2,8	10,5	8,4	0,0
Castilla y León	12,7	61,8	11,3	0,0
Castilla-La Mancha	1,8	11,5	4,6	0,1
Cataluña	21,0	69,5	16,2	1,6
Ceuta	5,5	19,9	6,8	0,0
Comunidad Valenciana	15,4	51,8	11,2	0,1
Extremadura	9,4	32,5	4,2	0,3
Galicia	12,6	42,6	9,7	0,5
Madrid, Comunidad de	24,5	85,4	20,2	0,2
Mejilla	13,2	48,5	3,3	0,0
Murcia, Región de	20,7	69,1	15,6	0,1
N Navarra, Comunidad Foral de	10,0	31,5	16,8	1,0
País Vasco	19,1	61,2	9,6	0,4
País Vasco	16,8	47,0	15,8	1,4

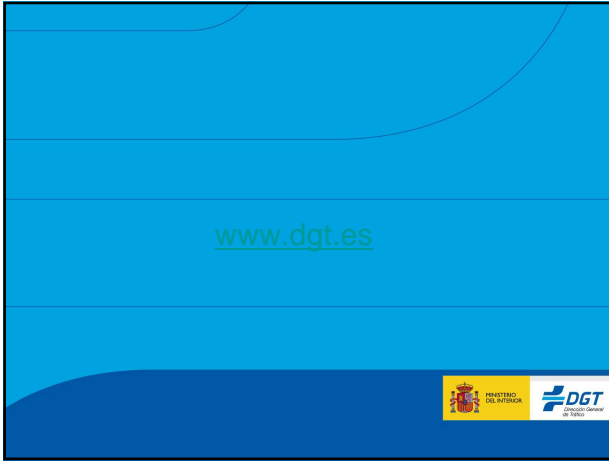
### Canal epidémico



Nota: Situación en vías interurbanas e 24 horas, excepto Cataluña y el País Vasco.

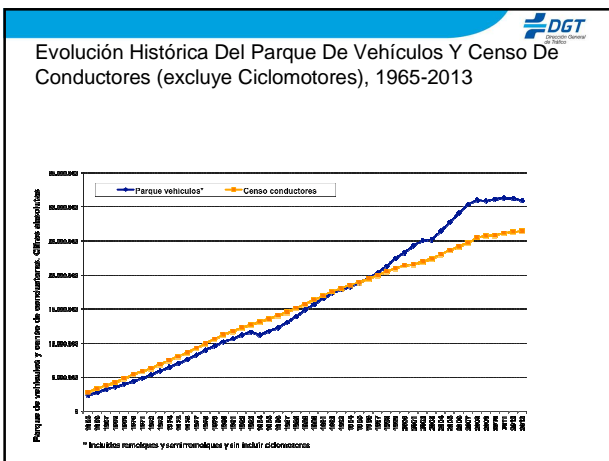
### Índice epidémico





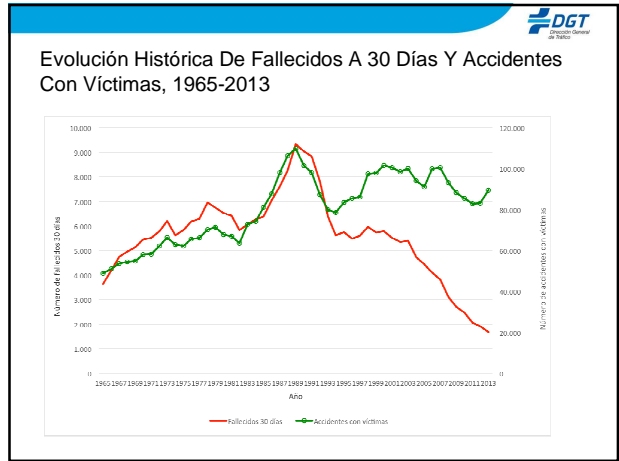
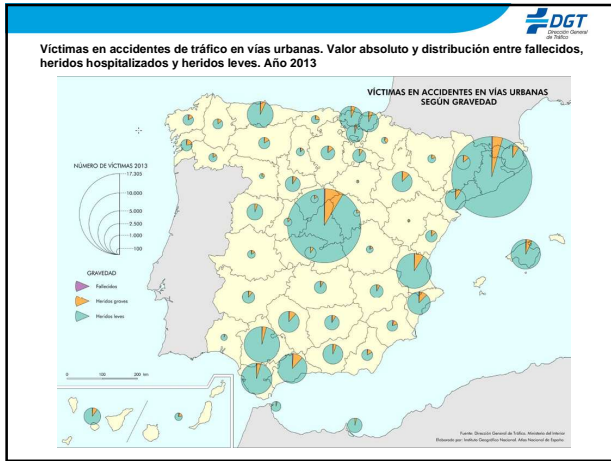
### Progreso Indicadores Estrategia Seguridad vial 2011-2020

Indicadores	Cifra 2009	Cifra 2012	Cifra 2013	Cifra objetivo 2020
Bajar la tasa de fallecidos a 37 por millón de habitantes	59	41	36	Inferior a 37
Reducción del número de heridos graves en un 50%	13.923	10.444	10.086	6.956
Cero niños fallecidos sin sistema de retención infantil	12	9	4	0
25% menos conductores de 18 a 24 fallecidos y heridos graves en fin de semana	750	495	316	348
18% menos de conductores fallecidos mayores de 64 años	293	262	182	183
30% reducción de fallecidos por atropello	429	355	349	321
1 millón de conductores más sin que se incrementen su tasa de mortalidad	1,2	1,6	1,5	1,2
30% fallecidos o heridos graves en carreteras de montaña	191	13	50	0
30% fallecidos o heridos graves usuarios de motocicleta	3.473	2.760	2.811	2.778
30% menos de fallecidos por salida de vía en carretera convencional	520	369	285	364
20% menos de fallecidos en itinerario	170	100	100	119
<b>Cero niños fallecidos sin sistema de retención infantil</b>	<b>12</b>	<b>9</b>	<b>4</b>	<b>0</b>
Reducir en 50% el % de vehículos ligeros que superen el límite de velocidad en más de 20 km/hora	12,3% (autop.) 6,0% (autov.) 15,8% (conv.90) 16,4% (conv.100)	8,0% (autop.) 4,3% (autov.) 14,9% (conv.90) 16,9% (conv.100)	No disponible. Estudio periódico	6,2% (autop.) 3,0% (autov.) 7,9% (conv.90) 8,2% (conv.100)



### Tasa de fallecidos y heridos graves por 100.000 turismos. Año 2013

Vía	Antigüedad del turismo	Tasa de Fallecidos	Tasa de Heridos graves
Autopista y autovía	De 0 a 4 años	0,44	1,93
	De 5 a 9 años	0,69	3,25
	De 10 a 14 años	0,73	3,03
	De 15 a 19 años	0,67	2,83
Convencional	De 0 a 4 años	1,44	5,75
	De 5 a 9 años	1,98	7,83
	De 10 a 14 años	2,69	10,53
	De 15 a 19 años	3,73	13,79
Vías Urbanas	De 0 a 4 años	0,96	3,27
	De 5 a 9 años	0,93	2,73
	De 10 a 14 años	0,98	3,17
	De 15 a 19 años	0,37	4,03
Todas las vías	De 0 a 4 años	2,24	10,90
	De 5 a 9 años	2,46	13,80
	De 10 a 14 años	3,47	14,72
	De 15 a 19 años	4,47	20,87



**Puntos negros (España salvo Cataluña y País Vasco)**

Año	Número de Puntos Negros	Número de Accidentes	Número de Fallecidos (24 horas)	Número de Heridos
2012	493	2.110 (8% sobre total)	43 (4% sobre total)	3.227 (8% sobre total)
2013	600	2.641 (9,6% sobre total)	32 (3,5% sobre total)	4.044 (9,6% sobre total)

