

MATRICULACIONES DE AUTOMÓVILES.

En el año 2008 se han matriculado 1.651.013 vehículos, 699.088 unidades menos que en 2007. Se aprecia un elevado descenso de la matriculación.

TIPOS DE VEHÍCULO	VEHÍCULOS MATRICULADOS		DIFERENCIA PORCENTUAL
	2007	2008	2008/2007
Camiones y furgonetas	396.370	220.539	-44,36
Autobuses	4.216	3.869	-8,23
Turismos	1.633.806	1.185.438	-27,44
Motocicletas	285.633	221.772	-22,36
Tractores industriales	23.180	16.343	-29,50
*Otros vehículos	6.896	3.052	-55,74
TOTAL	2.350.101	1.651.013	-29,75

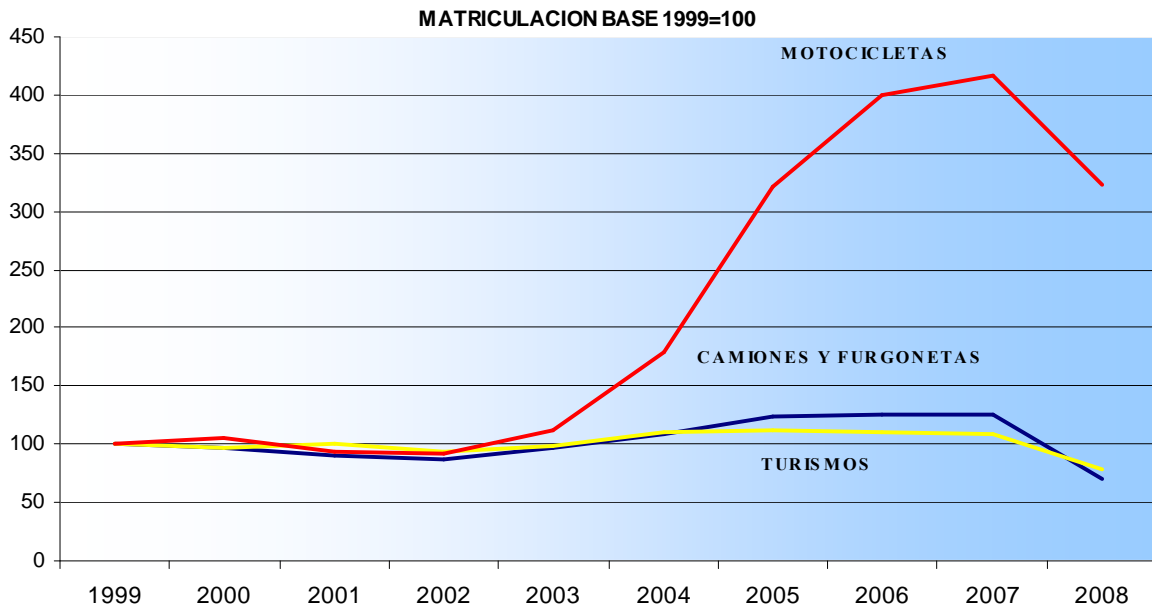
* La categoría otros vehículos no incluye los matriculados con placa de matriculación vehículo especial, con placa de remolque y semirremolque o con placa de ciclomotor.

MATRICULACIONES POR TIPOS DE VEHÍCULOS							
AÑOS	TOTAL	CAMIONES Y FURGONETAS	AUTOBUSES	TURISMOS	MOTOCICLETAS	TRACTORES INDUSTRIALES	OTROS VEHÍCULOS
1999	1.913.162	316.926	3.877	1.502.531	68.670	18.389	2.769
2000	1.870.262	305.547	3.365	1.467.160	72.075	19.256	2.859
2001	1.875.909	287.441	3.503	1.498.849	64.196	19.026	2.894
2002	1.769.857	273.127	3.145	1.408.426	63.416	18.423	3.320
2003	1.903.801	306.699	3.290	1.492.527	77.496	19.781	4.008
2004	2.149.706	343.978	3.659	1.653.798	123.195	20.618	4.458
2005	2.319.590	391.295	4.175	1.676.707	220.424	21.326	5.663
2006	2.364.656	397.561	3.847	1.660.627	274.918	21.088	6.615
2007	2.350.101	396.370	4.216	1.633.806	285.633	23.180	6.896
2008	1.651.013	220.539	3.869	1.185.438	221.772	16.343	3.052

MATRICULACIONES POR TIPOS DE VEHÍCULOS : ÍNDICE 1998 = 100							
AÑOS	TOTAL	CAMIONES Y FURGONETAS	AUTOBUSES	TURISMOS	MOTOCICLETAS	TRACTORES INDUSTRIALES	
1999	100	100	100	100	100	100	100
2000	98	96	87	98	105	105	105
2001	98	91	90	100	93	103	103
2002	93	86	81	94	92	100	100
2003	100	97	85	99	113	108	108
2004	112	109	94	110	179	112	112
2005	121	123	108	112	321	116	116
2006	124	125	99	111	400	115	115
2007	123	125	109	109	416	126	126
2008	86	70	100	79	323	89	89

La matriculación total de vehículos desde 1999 que había seguido en general una tendencia al alza, en este año 2008 ha sufrido un acusado descenso matriculándose 262.149 vehículos menos que en 1999.

EVOLUCIÓN DEL TOTAL DE MATRICULACIONES



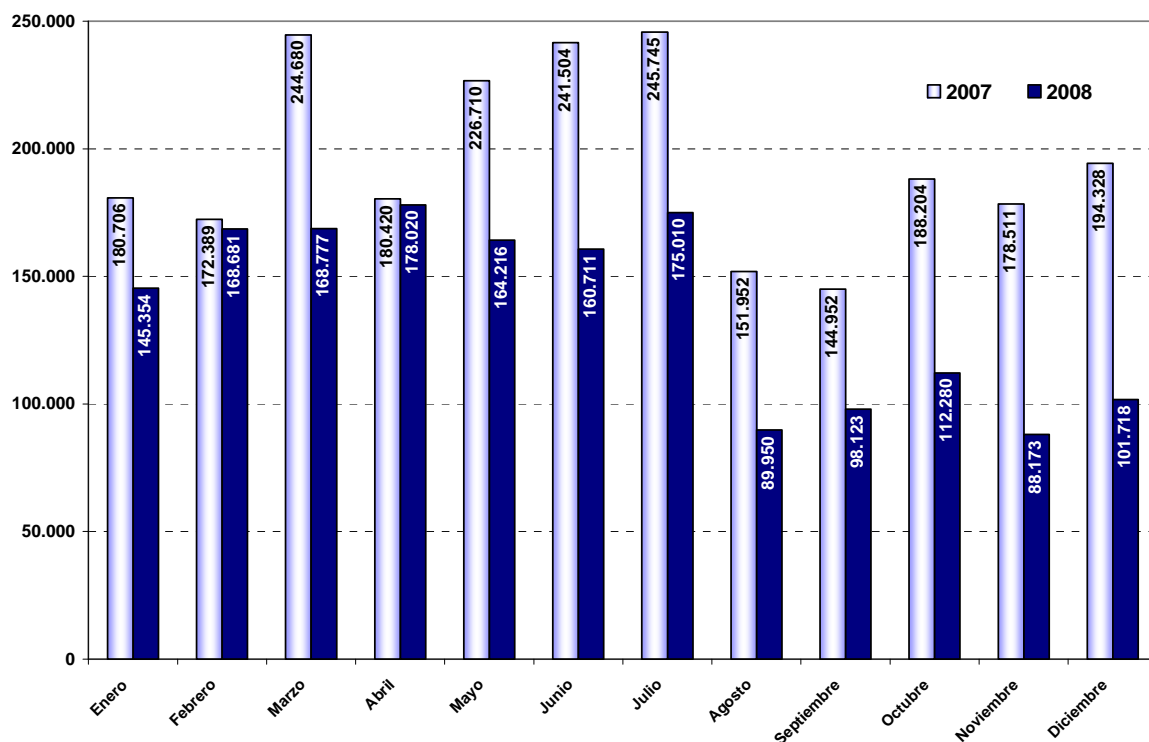
Evolución por meses.

El número de vehículos matriculados por meses se distribuye en 2008 de la siguiente forma:

MATRICULACIONES POR MES Y TIPO DE VEHÍCULO								
Meses	Total	Camiones MMA > 3.500 kg	Camiones MMA ≤ 3.500 kg y furgonetas	Autobuses	Turismos	Motocicletas	Tractores Industriales	Otros vehículos
Enero	145.354	1.817	19.490	335	104.957	16.455	2.104	196
Febrero	168.681	1.768	22.945	335	124.841	16.787	1.734	271
Marzo	168.777	1.608	21.678	408	126.355	16.762	1.633	333
Abril	178.020	1.809	24.073	396	125.660	23.851	1.904	327
Mayo	164.216	1.556	20.621	380	118.124	21.590	1.624	321
Junio	160.711	1.519	18.783	331	116.651	21.884	1.254	289
Julio	175.010	1.593	18.379	344	123.958	29.049	1.319	368
Agosto	89.950	982	9.866	139	60.738	17.245	794	186
Septiembre	98.123	814	11.522	442	67.363	17.016	808	158
Octubre	112.280	1.059	13.789	349	79.686	15.681	1.472	244
Noviembre	88.173	824	10.928	210	64.345	10.691	986	189
Diciembre	101.718	680	12.436	200	72.760	14.761	711	170

Los valores máximos de matriculaciones se obtuvieron en los meses de abril y julio, y los mínimos en septiembre, agosto y noviembre.

MATRICULACIÓN DISTRIBUIDA POR MESES. AÑOS 2007 Y 2008.



1.2. Procedencia de los vehículos matriculados.

AÑO	CAMIONES Y FURGONETAS						AUTOBUSES					
	V. absolutos			Distribución %			V. absolutos			Distribución %		
	(L.)	(N.)	(S.)	(L.)	(N.)	(S.)	(L.)	(N.)	(S.)	(L.)	(N.)	(S.)
1999	203.577	113.185	164	64,23	35,71	0,05	3.049	826	2	78,64	21,31	0,05
2000	199.842	105.592	113	65,4	34,56	0,04	2.605	758	2	77,41	22,53	0,06
2001	196.655	90.622	164	68,42	31,53	0,06	2.815	685	3	80,36	19,55	0,09
2002	205.647	67.312	168	75,29	24,64	0,06	2.432	712	1	77,33	22,64	0,03
2003	240.418	66.037	244	78,39	21,53	0,08	2.661	627	2	80,88	19,06	0,06
2004	275.220	68.388	370	80,01	19,88	0,11	2.782	874	3	76,03	23,89	0,08
2005	322.244	68.802	249	82,35	17,58	0,06	3.030	1.111	4	73,10	26,80	0,10
2006	323.458	73.890	213	81,36	18,59	0,05	3.018	829	0	78,45	21,55	0,00
2007	319.998	76.219	153	80,73	19,23	0,04	3.261	954	1	77,35	22,63	0,02
2008	174.589	45.778	172	79,16	20,76	0,08	3.065	804	0	79,22	20,78	0,00

AÑO	TURISMOS						MOTOCICLETAS					
	V. absolutos			Distribución %			V. absolutos			Distribución %		
	(I.)	(N.)	(S.)	(I.)	(N.)	(S.)	(I.)	(N.)	(S.)	(I.)	(N.)	(S.)
1999	994.102	508.236	193	66,16	33,83	0,01	60.640	7.995	35	88,31	11,64	0,05
2000	979.618	487.355	187	66,77	33,22	0,01	61.241	10.781	53	84,97	14,96	0,07
2001	997.174	501.317	358	66,53	33,45	0,02	54.844	9.285	67	85,43	14,46	0,10
2002	1.004.932	403.366	128	71,35	28,64	0,01	52.546	10.819	51	82,86	17,06	0,08
2003	1.028.566	463.776	185	68,91	31,07	0,01	66.734	10.705	57	86,11	13,81	0,07
2004	1.210.346	443.253	199	73,19	26,80	0,01	102.121	21.022	52	82,89	17,06	0,04
2005	1.308.733	367.818	156	78,05	1,94	0,01	188.297	32.070	57	85,42	14,55	0,03
2006	1.309.645	350.886	96	78,86	21,13	0,01	239.142	35.736	40	86,99	13,00	0,01
2007	1.277.472	356.112	222	78,19	21,80	0,01	252.656	32.930	47	88,45	11,53	0,02
2008	919.201	265.848	389	77,54	22,43	0,03	197.645	24.037	90	89,12	10,84	0,04

AÑO	TRACTORES INDUSTRIALES						TOTAL					
	V. absolutos			Distribución %			V. absolutos			Distribución %		
	(I.)	(N.)	(S.)	(I.)	(N.)	(S.)	(I.)	(N.)	(S.)	(I.)	(N.)	(S.)
1999	14.551	3.835	3	79,13	20,85	0,02	1.278.267	634.492	403	66,81	33,16	0,02
2000	15.265	3.986	5	79,27	20,70	0,03	1.260.937	608.963	362	67,42	32,56	0,02
2001	14.927	4.093	6	78,46	21,51	0,03	1.268.769	606.542	598	67,63	32,33	0,03
2002	14.563	3.859	1	79,05	20,95	0,01	1.282.620	486.888	349	72,47	27,51	0,02
2003	16.228	3.551	2	82,04	17,95	0,01	1.354.607	544.696	490	71,30	28,67	0,03
2004	16.339	4.279	0	79,25	20,75	0,00	1.606.808	537.816	624	74,90	25,07	0,03
2005	16.332	4.993	1	76,58	3,41	0,00	1.838.666	474.794	467	79,46	20,52	0,02
2006	16.367	4.719	2	77,61	22,38	0,01	1.891.630	466.060	351	80,22	19,76	0,01
2007	17.210	5.969	1	74,25	25,75	0,00	1.875.544	474.131	426	79,81	20,17	0,02
2008	11.915	4.428	0	72,91	27,09	0,00	1.308.726	341.635	652	79,27	20,69	0,04

(I.): Importación

(N.): Fabricación Nacional

(S.): Subasta

Potencia de los vehículos matriculados.

- CAMIONES MMA > 3.500 kg**

Camiones de MMA > 3.500 kg					
AÑO	Hasta 15,99 CVF	De 16 a 24,9 CVF	De 25 a 39,9 CVF	De 40 CVF y más	TOTAL
1999	157	3.917	10.703	6.268	21.045
2000	322	3.961	10.390	6.474	21.147
2001	238	3.789	9.962	6.758	20.747
2002	189	3.810	9.274	6.747	20.020
2003	207	3.803	9.178	7.700	20.888
2004	221	4.028	8.739	8.395	21.383
2005	305	4.223	9.777	8.544	22.849
2006	202	4.400	9.538	8.720	22.860
2007	318	5.321	10.205	7.654	23.498
2008	190	4.085	7.148	4.606	16.029

- CAMIONES MMA \leq 3.500 kg y FURGONETAS**

Camiones de MMA \leq 3.500 kg y furgonetas					
AÑO	Hasta 15,99 CVF	De 16 a 24,9 CVF	De 25 a 39,9 CVF	De 40 CVF y más	TOTAL
1999	241.154	53.583	1.089	55	295.881
2000	230.826	52.650	858	66	284.400
2001	213.755	52.197	694	48	266.694
2002	202.859	49.124	1.087	37	253.107
2003	229.842	53.764	2.171	34	285.811
2004	254.297	65.534	2.706	58	322.595
2005	286.736	79.102	2.589	19	368.446
2006	292.668	79.405	2.558	70	374.701
2007	295.243	73.650	3.924	55	372.872
2008	169.238	33.105	2.133	34	204.510

- AUTOBUSES**

AÑO	Hasta 15,99 CVF	De 16 a 24,99 CVF	De 25 a 39,99 CVF	Más de 40,00 CVF	TOTAL
1999	52	916	1.199	1.710	3.877
2000	118	721	1.133	1.393	3.365
2001	150	569	1.218	1.566	3.503
2002	228	437	1.098	1.382	3.145
2003	228	380	1.133	1.549	3.290
2004	224	492	1.145	1.798	3.659
2005	232	711	1.318	1.914	4.175
2006	188	540	1.299	1.820	3.847
2007	369	502	1.363	1.982	4.216
2008	455	665	1.220	1.529	3.869

- TRACTORES INDUSTRIALES**

AÑO	Menos de 40 CVF	De 40 a 50 CVF	Más de 50 CVF	TOTAL
1999	937	14.471	2.981	18.389
2000	397	16.010	2.849	19.256
2001	470	16.176	2.380	19.026
2002	356	16.251	1.816	18.423
2003	320	17.714	1.747	19.781
2004	283	18.780	1.555	20.618
2005	333	19.303	1.690	21.326
2006	249	19.677	1.162	21.088
2007	242	21.837	1.101	23.180
2008	223	15.354	766	16.343

• **TURISMOS**

AÑO	- 1.200 cm ³	1.200 - 1599 cm ³	1.600 - 1.999 cm ³	2.000 cm ³ y más	TOTAL
1999	129.304	460.962	794.789	117.476	1.502.531
2000	100.749	443.158	802.257	120.996	1.467.160
2001	112.754	458.712	783.676	143.707	1.498.849
2002	106.812	438.603	720.031	142.980	1.408.426
2003	103.147	496.991	731.400	160.989	1.492.527
2004	92.878	602.558	783.074	175.288	1.653.798
2005	76.868	694.186	729.605	176.048	1.676.707
2006	81.869	716.408	674.411	187.939	1.660.627
2007	68.271	703.145	681.590	180.800	1.633.806
2008	52.877	537.244	480.560	114.757	1.185.438

En los últimos diez años se observa un claro descenso de los turismos de menos de 1.200 cm³ (59% menos). Los turismos de 1.200 a 1.599 cm³ se han incrementado, en ese periodo, en un 16,5%.

• **MOTOCICLETAS**

AÑO	Hasta 75 cm ³	76 - 125 cm ³	126 - 250 cm ³	251 - 500 cm ³	501 - 750 cm ³	+ 750 cm ³	TOTAL
1999	383	23.556	18.552	3.785	13.914	8.480	68.670
2000	259	22.709	20.227	3.847	15.796	9.237	72.075
2001	200	15.839	20.159	4.433	14.582	8.983	64.196
2002	149	13.585	20.101	4.766	15.080	9.735	63.416
2003	95	16.884	24.077	6.866	18.261	11.313	77.496
2004	143	38.665	30.630	10.512	27.258	15.987	123.195
2005	98	105.194	40.848	14.804	38.030	21.450	220.424
2006	126	125.410	44.774	18.890	56.118	29.600	274.918
2007	122	122.976	41.034	22.874	62.215	36.412	285.633
2008	209	88.955	26.797	20.270	51.781	33.760	221.772

Matriculación de vehículos según carburante.

AÑO	CAMIONES Y FURGONETAS		AUTOBUSES	TURISMOS		MOTO-CICLETAS	TRACTORES INDUSTRIALES		OTROS VEHÍCULOS		TOTAL	
	Gasolina	Gas-oil	Gas-oil	Gasolina	Gas-oil	Gasolina	Gas-oil	Gasolina	Gas-oil	Gasolina	Gas-oil	
1999	23.168	293.758	3.877	735.779	766.752	68.670	18.389	168	2.601	827.785	1.085.377	
2000	20.228	285.319	3.365	681.967	785.193	72.075	19.256	168	2.691	774.438	1.095.824	
2001	20.642	266.799	3.503	718.980	779.869	64.196	19.026	234	2.660	804.052	1.071.857	
2002	16.160	256.936	3.145	603.178	805.226	63.416	18.423	273	3.045	683.027	1.086.775	
2003	16.977	289.708	3.290	592.973	899.545	77.493	19.781	400	3.598	687.843	1.215.922	
2004	17.201	326.777	3.659	578.340	1.075.458	123.195	20.618	476	3.982	719.212	1.430.494	

TIPO DE VEHÍCULO	2005			2006			2007		
	Gasolina	Gas-Oil	*Otros	Gasolina	Gas-Oil	*Otros	Gasolina	Gas-Oil	*Otros
Camiones y furgonetas	15.447	375.821	27	16.096	381.421	44	13.483	382.672	215
Autobuses	-	4.175	-	-	3.845	2	43	4.019	154
Turismos	542.847	1.133.843	17	518.708	1.141.903	16	495.877	1.137.897	32
Motocicletas	220.424	-	-	274.918	-	-	285.567	-	66
Tractores industriales	-	21.326	-	-	21.088	-	-	23.180	-
Otros vehículos	378	5.273	12	216	6.398	1	158	6.736	2
TOTAL	779.096	1.540.438	56	809.938	1.554.655	63	795.128	1.554.504	469

TIPO DE VEHÍCULO	2008		
	Gasolina	Gas-Oil	*Otros
Camiones y furgonetas	7.134	213.334	71
Autobuses	17	3.816	36
Turismos	375.532	809.875	31
Motocicletas	221.528	71	173
Tractores industriales	66	16.275	2
Otros vehículos	82	2.962	8
TOTAL	604.359	1.046.333	321

* La categoría *Otros* incluye los vehículos propulsados por *motor eléctrico, gases, energía solar y otros medios*.

El incremento en la matriculación de vehículos de gasolina desde el año 2004 viene determinado por el aumento de matriculaciones de motocicletas.

EVOLUCIÓN DE LA MATRICULACIÓN SEGÚN COMBUSTIBLE



La distribución porcentual es la siguiente:

AÑO	CAMIONES Y FURGONETAS		AUTOBUSES	TURISMOS		MOTO-CICLETAS	TRACTORES INDUSTRIALES	OTROS VEHÍCULOS		TOTAL	
	Gasolina	Gas-oil	Gas-oil	Gasolina	Gas-oil	Gasolina	Gas-oil	Gasolina	Gas-oil	Gasolina	Gas-oil
1999	7,31	92,69	100,00	48,97	51,03	100,00	100,00	6,07	93,93	43,27	56,73
2000	6,62	93,38	100,00	46,48	53,52	100,00	100,00	5,88	94,12	41,41	58,59
2001	7,18	92,82	100,00	47,97	52,03	100,00	100,00	8,09	91,91	42,86	57,14
2002	5,92	94,08	100,00	42,83	57,17	100,00	100,00	8,23	91,77	38,59	61,41
2003	5,54	94,46	100,00	39,73	60,27	100,00	100,00	10,01	89,99	36,13	63,87
2004	5,00	95,00	100,00	34,97	65,03	100,00	100,00	10,68	89,32	33,46	66,54

TIPO DE VEHÍCULO	2005			2006			2007		
	Gasolina	Gas-Oil	Otros	Gasolina	Gas-Oil	Otros	Gasolina	Gas-Oil	Otros
Camiones y furgonetas	3,95	96,05	0	4,05	95,94	0,01	3,40	96,55	0,05
Autobuses	0	100	0	0	99,95	0,05	1,02	95,33	3,65
Turismos	32,38	67,62	0	31,24	68,76	0	30,35	69,65	0
Motocicletas	100	0	0	100	0	0	99,98	0	0,02
Tractores industriales	0	100	0	0	100	0	0	100	0
Otros vehículos	6,67	93,11	0,22	3,27	96,71	0,02	2,29	97,68	0,03
TOTAL	33,59	66,41	0	34,25	65,75	0	33,83	66,15	0,02

TIPO DE VEHÍCULO	2008		
	Gasolina	Gas-Oil	Otros
Camiones y furgonetas	3,24	96,73	0,03
Autobuses	0,44	98,63	0,93
Turismos	31,68	68,32	0,00
Motocicletas	99,89	0,03	0,08
Tractores industriales	0,40	99,59	0,01
Otros vehículos	2,69	97,05	0,26
TOTAL	36,61	63,38	0,01

Camiones y furgonetas matriculados según su carga máxima autorizada.

AÑO		CAMIONES Y FURGONETAS SEGÚN CARGA MÁXIMA AUTORIZADA						
		TOTAL	Hasta 999 kg	De 1.000 a 2.999 kg	De 3.000 a 4.999 kg	De 5.000 a 6.999 kg	De 7.000 a 9.999 kg	De 10 t y más
1999	Número	316.926	247.309	51.218	4.882	2.548	4.493	6.476
	%	100	78,03	16,16	1,54	0,80	1,42	2,04
2000	Número	305.547	233.506	53.852	4.519	2.651	4.437	6.582
	%	100	76,42	17,62	1,48	0,87	1,45	2,15
2001	Número	287.441	218.140	51.049	4.287	2.521	4.428	7.016
	%	100	75,89	17,76	1,49	0,88	1,54	2,44
2002	Número	273.127	205.524	49.990	3.694	2.445	4.452	7.022
	%	100	75,25	18,30	1,35	0,90	1,63	2,57
2003	Número	306.699	226.960	61.328	3.757	2.312	4.532	7.810
	%	100	74,00	20,00	1,22	0,75	1,48	2,55
2004	Número	343.978	254.850	70.164	3.893	2.630	4.233	8.208
	%	100	74,09	20,40	1,13	0,76	1,23	2,39
2005	Número	391.295	296.364	74.707	4.114	2.902	4.860	8.348
	%	100	75,74	19,09	1,05	0,74	1,24	2,13
2006	Número	397.561	306.242	70.901	4.094	2.684	4.908	8.732
	%	100	75,74	19,09	1,05	0,74	1,24	2,13
2007	Número	396.370	299.564	76.117	4.192	2.939	5.010	8.548
	%	100	75,58	19,20	1,06	0,74	1,26	2,16
2008	Número	220.539	162.648	43.994	3.040	2.273	3.390	5.194
	%	100	73,75	19,95	1,38	1,03	1,54	2,36

Camiones de MMA ≤ 3.500 kg y furgonetas según carga.

La evolución de la matriculación de camiones de MMA ≤ 3.500 kg y furgonetas desde 1999 es la siguiente:

CARGA MÁXIMA AUTORIZADA	1999		2000		2001		2002		2003	
	Vehic. Matric.	%	Vehic. Matric.	%	Vehic. Matric.	%	Vehic. Matric.	%	Vehic. Matric.	%
Hasta 499 kg	26.276	8,88	27.592	9,70	24.620	9,23	25.143	9,93	32.061	11,22
De 500 a 749 kg	167.265	56,53	152.625	53,67	145.079	54,40	136.595	53,97	148.470	51,95
De 750 a 999 kg	53.768	18,17	53.133	18,68	48.316	18,12	43.618	17,23	46.429	16,24
1.000 kg y más	48.572	16,42	51.050	17,95	48.679	18,25	47.751	18,87	58.851	20,59
TOTAL	295.881	100,00	284.400	100,00	266.694	100,00	253.107	100,00	285.811	100,00

CARGA MÁXIMA AUTORIZADA	2004		2005		2006		2007		2008	
	Vehic. Matric.	%	Vehic. Matric.	%	Vehic. Matric.	%	Vehic. Matric.	%	Vehic. Matric.	%
Hasta 499 kg	36.250	11,24	34.238	9,29	34.070	9,09	46.966	12,60	29.769	14,56
De 500 a 749 kg	162.649	50,42	197.862	53,70	205.981	54,97	177.012	47,47	90.542	44,27
De 750 a 999 kg	55.743	17,28	64.264	17,44	66.004	17,62	75.389	20,22	42.214	20,64
1.000 kg y más	67.953	21,06	72.082	19,56	68.646	18,32	73.505	19,71	41.985	20,53
TOTAL	322.595	100,00	368.446	100,00	374.701	100,00	372.872	100,00	204.510	100,00

Matriculación por provincias.

PROVINCIAS	1999	2000	2001	2002	2003	2004	2005	2006	2007	2008
Álava	14.016	13.143	12.725	12.830	13.501	13.818	13.750	14.524	15.754	12.976
Albacete	11.762	11.107	11.286	10.350	10.908	13.327	14.202	14.724	15.151	10.009
Alicante/Alacant	85.164	82.596	86.356	89.520	106.810	119.365	124.735	124.868	120.580	87.947
Almería	23.272	21.927	22.801	22.689	25.310	29.217	33.245	32.914	30.491	18.897
Ávila	4.626	4.404	4.364	4.345	4.759	5.204	5.714	5.851	6.030	4.066
Badajoz	17.355	16.937	16.543	15.159	17.438	19.553	21.391	22.478	22.892	16.054
Illes Balears	73.308	71.693	75.238	65.568	65.389	72.090	68.581	67.860	71.900	46.300
Barcelona	258.954	250.928	242.467	222.464	251.132	269.386	290.048	284.546	267.893	189.170
Burgos	13.962	12.807	13.063	12.139	13.260	14.347	14.937	14.429	14.358	10.104
Cáceres	11.572	10.877	10.668	9.430	10.613	12.159	14.109	13.670	13.310	9.090
Cádiz	38.475	38.326	39.733	36.605	41.568	49.110	54.386	56.254	54.190	36.368
Castellón/Castelló	27.295	25.851	24.067	21.465	22.316	25.856	29.772	30.528	30.405	18.777
Ciudad Real	13.756	13.009	13.055	12.169	13.333	15.471	17.232	18.208	18.657	12.357
Córdoba	24.368	23.837	23.792	22.662	24.456	28.253	30.592	32.163	31.283	20.225
Coruña, A	41.975	38.436	37.609	33.337	35.620	40.564	42.781	44.091	44.736	32.669
Cuenca	6.009	5.479	5.419	5.159	5.659	6.321	7.090	7.371	7.612	5.107
Girona	35.077	32.394	32.126	29.802	31.651	36.412	40.269	40.371	38.502	24.800
Granada	30.082	29.110	29.250	28.246	31.454	38.001	42.574	43.384	41.721	27.053
Guadalajara	5.727	5.902	6.312	6.224	7.962	9.458	10.001	9.928	10.651	7.106
Guipúzcoa	29.671	27.411	26.813	23.878	24.941	26.754	27.509	26.933	27.453	19.833
Huelva	15.601	14.880	14.493	13.833	14.746	18.339	20.436	21.005	21.142	14.555
Huesca	8.778	8.307	8.517	7.926	8.435	9.024	9.499	9.506	9.800	6.550
Jaén	18.185	16.826	16.706	15.313	16.478	19.115	20.752	21.801	21.491	14.407
León	16.650	15.345	14.861	13.682	15.222	17.168	17.951	18.192	18.619	12.656
Lleida	17.060	14.623	14.497	13.713	14.250	15.897	17.478	17.867	17.625	11.768
La Rioja	11.288	10.493	9.909	9.073	9.504	10.893	11.697	11.628	11.987	7.854
Lugo	11.793	10.953	11.257	9.968	10.315	11.266	12.374	12.823	13.453	9.826
Madrid	334.209	348.643	396.829	386.345	397.961	455.955	487.361	498.703	499.798	392.466
Málaga	67.747	71.435	71.465	72.037	78.235	86.510	89.693	92.173	89.855	67.755
Murcia	52.730	51.120	51.060	48.798	52.614	62.523	70.112	72.374	69.619	40.445
Navarra	28.005	26.572	23.414	21.843	22.121	23.752	25.258	25.138	25.670	18.212
Ourense	11.174	10.477	10.674	9.554	10.165	11.039	11.324	11.780	12.099	8.813
Asturias	36.550	34.229	34.352	32.510	32.858	36.610	38.937	40.412	41.949	30.521
Palencia	6.043	5.652	5.453	4.731	4.965	5.425	5.948	5.859	6.049	4.262
Palmas, Las	53.910	55.124	39.863	38.501	43.242	48.511	55.475	61.079	61.969	37.335
Pontevedra	35.343	34.685	34.199	30.559	32.128	34.286	36.484	37.807	39.663	27.422
Salamanca	10.143	9.404	9.499	8.619	9.266	10.524	11.399	11.539	11.892	7.931
S. C. Tenerife	44.169	46.146	36.789	34.054	37.168	40.029	46.003	48.625	47.751	28.494
Cantabria	22.846	22.035	21.553	19.443	20.733	22.228	23.700	25.295	25.548	17.465
Segovia	4.935	4.657	5.159	4.478	4.849	5.342	5.719	6.107	5.847	4.023
Sevilla	64.651	63.693	60.577	56.163	63.093	75.051	81.900	86.449	86.476	58.905
Soria	3.127	2.962	3.133	2.665	2.560	2.928	3.147	3.153	3.504	2.214
Tarragona	32.617	30.511	29.496	27.634	29.669	34.565	38.604	39.620	36.923	23.232
Teruel	4.468	4.222	4.167	3.909	4.143	6.980	11.084	11.019	20.304	14.784
Toledo	19.003	18.624	19.112	18.869	20.799	25.533	30.112	33.745	34.320	23.864
Valencia/València	107.572	100.870	94.671	89.795	94.220	108.846	120.245	122.319	118.542	73.942
Valladolid	19.744	18.759	18.807	16.235	17.539	20.711	22.016	21.966	21.297	15.267
Vizcaya	41.194	38.900	40.284	36.472	36.583	40.138	41.921	40.986	41.160	30.115
Zamora	5.630	5.297	5.809	5.167	5.422	5.877	6.563	6.555	6.837	4.810
Zaragoza	34.177	31.950	29.479	28.152	30.084	33.225	36.415	37.088	38.093	26.216
Ceuta	3.832	3.510	3.416	3.121	3.466	3.549	3.551	3.552	3.722	3.140
Melilla	3.562	3.184	2.722	2.654	2.888	3.201	3.514	3.396	3.528	2.856
TOTAL	1.913.162	1.870.262	1.875.909	1.769.857	1.903.801	2.149.706	2.319.590	2.364.656	2.350.101	1.651.013

La matriculación de vehículos en el año 2008 ha descendido un 29,75%. La provincia que ha tenido un mayor descenso ha sido Murcia (-41,91%), y ninguna de las provincias ha incrementado el número de vehículos matriculados con relación al año 2007. El número mayor de matriculaciones se registró en Madrid y Barcelona con 392.466 y 189.170 vehículos respectivamente.

Matriculación de ciclomotores.

PROVINCIAS	2003	2004	2005	2006	2007	2008
Álava	448	467	357	343	423	264
Albacete	1.767	1.597	1.377	1.549	1.539	954
Alicante/Alacant	8.757	8.285	7.554	7.579	7.100	4.097
Almería	5.130	4.869	4.665	4.173	3.319	1.869
Ávila	401	364	426	370	335	219
Badajoz	3.370	2.960	2.736	2.775	2.510	1.656
Illes Balears	7.483	6.141	5.471	6.474	6.251	4.743
Barcelona	18.138	16.212	15.642	16.992	16.262	11.378
Burgos	523	474	459	399	413	240
Cáceres	1.392	1.299	1.219	1.204	1.094	697
Cádiz	12.395	12.073	10.913	10.551	9.492	6.374
Castellón/Castelló	2.398	1.992	2.018	2.118	1.978	1.185
Ciudad Real	2.384	2.433	2.069	2.076	1.891	1.165
Córdoba	4.629	4.213	3.564	3.894	3.304	2.081
Coruña, A	2.178	2.109	1.828	2.077	1.799	1.374
Cuenca	737	724	732	702	663	381
Girona	4.190	3.823	3.473	3.778	3.564	2.353
Granada	7.119	6.758	6.245	5.738	4.902	2.981
Guadalajara	591	564	572	531	585	331
Guipúzcoa	1.566	1.429	1.382	1.285	1.316	971
Huelva	2.935	3.119	2.654	2.387	2.048	1.244
Huesca	677	521	518	472	466	310
Jaén	3.689	3.153	2.749	2.544	2.318	1.504
León	946	844	714	781	758	581
Lleida	1.295	1.157	1.070	1.052	1.067	691
La Rioja	725	629	643	682	613	337
Lugo	695	664	600	702	547	423
Madrid	9.668	9.275	8.080	9.313	7.968	5.184
Málaga	12.241	11.415	9.799	8.961	7.573	4.999
Murcia	9.044	8.190	7.035	7.155	6.287	3.742
Navarra	1.468	1.380	1.309	1.325	1.266	880
Ourense	626	695	537	626	654	433
Asturias	1.463	1.523	1.455	1.684	1.533	1.200
Palencia	250	206	215	201	180	131
Palmas, Las	3.099	2.843	2.825	2.844	2.882	1.972
Pontevedra	2.782	2.631	2.082	2.311	2.328	1.577
Salamanca	580	541	524	561	508	302
S. C Tenerife	2.623	2.287	2.019	2.351	2.389	1.393
Cantabria	1.072	1.021	1.028	1.113	1.158	768
Segovia	249	244	240	208	252	157
Sevilla	12.762	11.200	10.245	10.340	8.698	5.621
Soria	161	165	143	128	138	103
Tarragona	3.011	2.923	3.045	3.216	2.949	1.768
Teruel	372	353	319	297	300	225
Toledo	2.205	2.061	1.972	2.053	1.999	1.200
Valencia/València	9.977	8.579	7.754	7.778	7.459	4.610
Valladolid	707	746	637	682	667	438
Vizcaya	1.209	1.223	1.296	1.096	1.205	868
Zamora	421	467	378	361	397	251
Zaragoza	2.248	2.057	1.918	2.169	2.280	1.716
Ceuta	456	480	450	481	444	273
Melilla	217	195	173	193	224	182
TOTAL	175.469	161.573	147.128	150.675	138.295	90.396

La matriculación de ciclomotores ha descendido en 2008 un 34,64%. La provincia que ha tenido un mayor descenso ha sido La Rioja con (-45,02%). El número mayor de ciclomotores se matriculó en Barcelona con 11.378.