

# I. VEHÍCULOS

## 1. MATRICULACIONES DE AUTOMÓVILES.

En el año 2009 se han matriculado 1.258.781 vehículos, 392.232 unidades menos que en 2008. Se aprecia un elevado descenso de la matriculación.

TIPOS DE VEHÍCULO	VEHÍCULOS MATRICULADOS		DIFERENCIA PORCENTUAL
	2008	2009	2009/2008
Camiones y furgonetas	220.539	136.433	-38,14%
Autobuses	3.869	2.967	-23,31%
Turismos	1.185.438	971.177	-18,07%
Motocicletas	221.772	139.908	-36,91%
Tractores industriales	16.343	5.774	-64,67%
*Otros vehículos	3.052	2.522	-17,37%
<b>TOTAL</b>	<b>1.651.013</b>	<b>1.258.781</b>	<b>-23,76%</b>

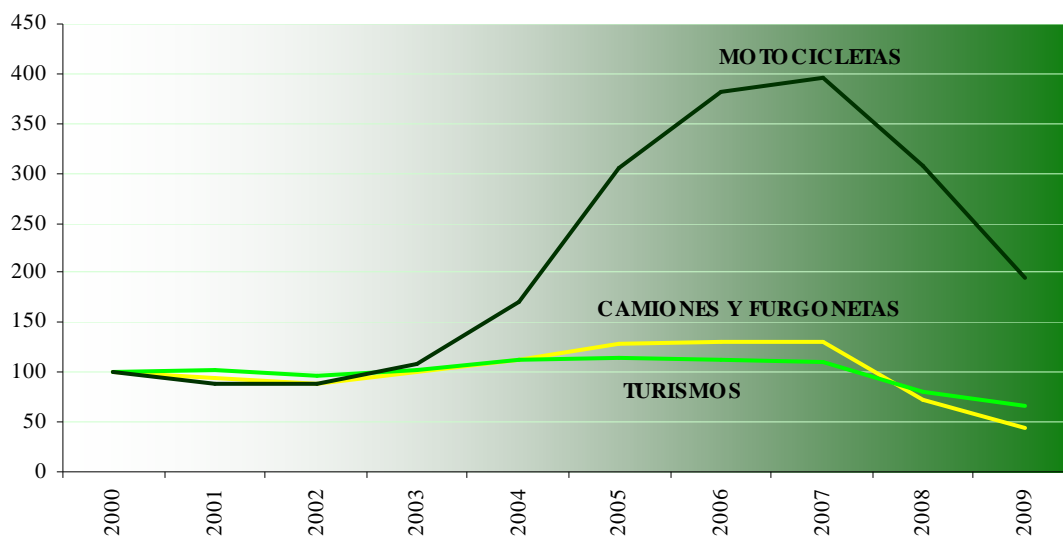
\* La categoría otros vehículos no incluye los matriculados con placa de matriculación vehículo especial, con placa de remolque y semirremolque o con placa de ciclomotor.

MATRICULACIONES POR TIPOS DE VEHÍCULOS							
AÑOS	TOTAL	CAMIONES Y FURGONETAS	AUTOBUSES	TURISMOS	MOTOCICLETAS	TRACTORES INDUSTRIALES	OTROS VEHÍCULOS
2000	1.870.262	305.547	3.365	1.467.160	72.075	19.256	2.859
2001	1.875.909	287.441	3.503	1.498.849	64.196	19.026	2.894
2002	1.769.857	273.127	3.145	1.408.426	63.416	18.423	3.320
2003	1.903.801	306.699	3.290	1.492.527	77.496	19.781	4.008
2004	2.149.706	343.978	3.659	1.653.798	123.195	20.618	4.458
2005	2.319.590	391.295	4.175	1.676.707	220.424	21.326	5.663
2006	2.364.656	397.561	3.847	1.660.627	274.918	21.088	6.615
2007	2.350.101	396.370	4.216	1.633.806	285.633	23.180	6.896
2008	1.651.013	220.539	3.869	1.185.438	221.772	16.343	3.052
2009	1.258.781	136.433	2.967	971.177	139.908	5.774	2.522

MATRICULACIONES POR TIPOS DE VEHÍCULOS : ÍNDICE 2000 = 100						
AÑOS	TOTAL	CAMIONES Y FURGONETAS	AUTOBUSES	TURISMOS	MOTOCICLETAS	TRACTORES INDUSTRIALES
2000	100	100	100	100	100	100
2001	100	94	104	102	89	99
2002	95	89	93	96	88	96
2003	102	100	98	102	108	103
2004	115	113	109	113	171	107
2005	124	128	124	114	306	111
2006	126	130	114	113	381	110
2007	126	130	125	111	396	120
2008	88	72	115	81	308	85
2009	67	45	88	66	194	30

La matriculación total de vehículos que desde 2000 que había seguido en general una tendencia al alza, desde el año 2008 inicia un acusado descenso matriculándose en 2009 **611.481** vehículos menos que en 2000.

## EVOLUCIÓN DEL TOTAL DE MATRICULACIONES MATRICULACION BASE 2000=100



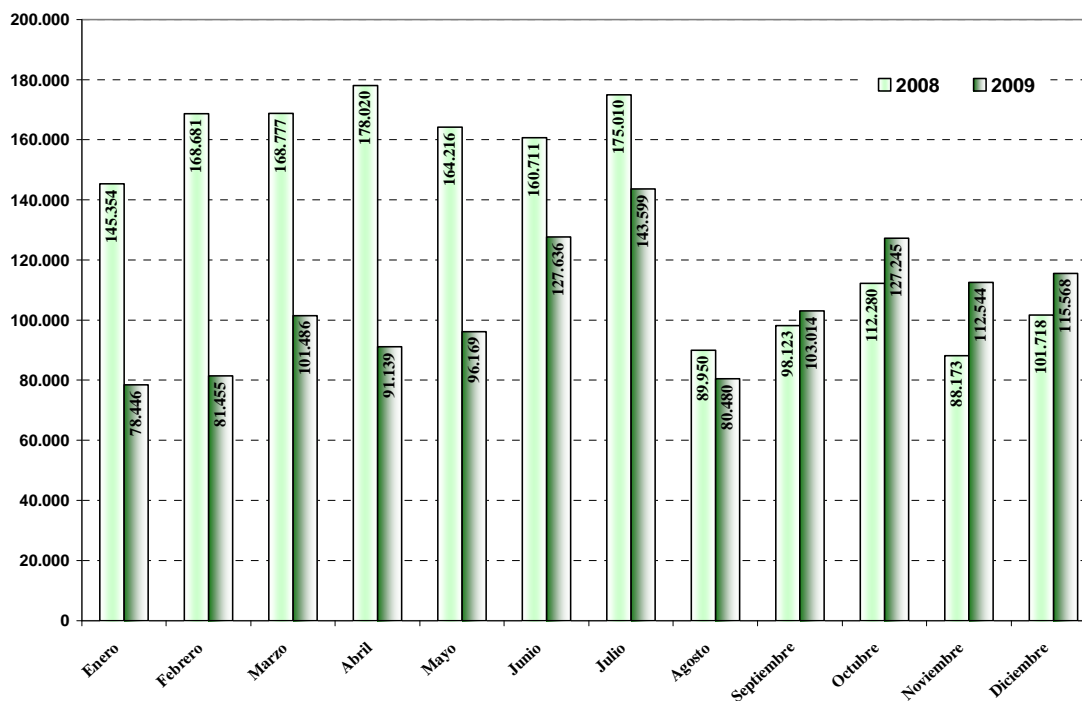
### 1.1. Evolución por meses.

El número de vehículos matriculados por meses se distribuye en 2009 de la siguiente forma:

MATRICULACIONES POR MES Y TIPO DE VEHÍCULO								
Meses	Total	Camiones MMA > 3.500 kg	Camiones MMA ≤ 3.500 kg y furgonetas	Autobuses	Turismos	Motocicletas	Tractores Industriales	Otros vehículos
Enero	78.446	642	9.780	272	60.665	6.487	466	134
Febrero	81.455	559	9.936	242	63.295	6.849	396	178
Marzo	101.486	619	12.696	307	77.126	10.039	440	259
Abril	91.139	533	10.581	296	67.858	11.213	382	276
Mayo	96.169	552	10.218	263	72.316	12.293	322	205
Junio	127.636	605	11.512	265	98.273	16.262	454	265
Julio	143.599	622	12.171	322	110.674	19.048	456	306
Agosto	80.480	493	7.695	89	60.414	11.347	284	158
Septiembre	103.014	541	8.996	445	79.284	12.968	625	155
Octubre	127.245	685	11.858	172	100.710	12.949	654	217
Noviembre	112.544	620	11.355	123	88.510	11.003	729	204
Diciembre	115.568	577	12.587	171	92.052	9.450	566	165

Los valores máximos de matriculaciones se obtuvieron en los meses de junio, julio y octubre, y los mínimos en enero, febrero y agosto.

### MATRICULACIÓN DISTRIBUIDA POR MESES. AÑOS 2008 Y 2009.



### 1.2. Procedencia de los vehículos matriculados.

AÑO	CAMIONES Y FURGONETAS						AUTOBUSES					
	V. absolutos			Distribución %			V. absolutos			Distribución %		
	(I.)	(N.)	(S.)	(I.)	(N.)	(S.)	(I.)	(N.)	(S.)	(I.)	(N.)	(S.)
2000	199.842	105.592	113	65,4	34,56	0,04	2.605	758	2	77,41	22,53	0,06
2001	196.655	90.622	164	68,42	31,53	0,06	2.815	685	3	80,36	19,55	0,09
2002	205.647	67.312	168	75,29	24,64	0,06	2.432	712	1	77,33	22,64	0,03
2003	240.418	66.037	244	78,39	21,53	0,08	2.661	627	2	80,88	19,06	0,06
2004	275.220	68.388	370	80,01	19,88	0,11	2.782	874	3	76,03	23,89	0,08
2005	322.244	68.802	249	82,35	17,58	0,06	3.030	1.111	4	73,10	26,80	0,10
2006	323.458	73.890	213	81,36	18,59	0,05	3.018	829	0	78,45	21,55	0,00
2007	319.998	76.219	153	80,73	19,23	0,04	3.261	954	1	77,35	22,63	0,02
2008	174.589	45.778	172	79,16	20,76	0,08	3.065	804	0	79,22	20,78	0,00
2009	106.222	30.057	154	77,86	22,03	0,11	2.246	719	2	75,70	24,23	0,07

AÑO	TURISMOS						MOTOCICLETAS					
	V. absolutos			Distribución %			V. absolutos			Distribución %		
	(I.)	(N.)	(S.)	(I.)	(N.)	(S.)	(I.)	(N.)	(S.)	(I.)	(N.)	(S.)
2000	979.618	487.355	187	66,77	33,22	0,01	61.241	10.781	53	84,97	14,96	0,07
2001	997.174	501.317	358	66,53	33,45	0,02	54.844	9.285	67	85,43	14,46	0,10
2002	1.004.932	403.366	128	71,35	28,64	0,01	52.546	10.819	51	82,86	17,06	0,08
2003	1.028.566	463.776	185	68,91	31,07	0,01	66.734	10.705	57	86,11	13,81	0,07
2004	1.210.346	443.253	199	73,19	26,80	0,01	102.121	21.022	52	82,89	17,06	0,04
2005	1.308.733	367.818	156	78,05	1,94	0,01	188.297	32.070	57	85,42	14,55	0,03
2006	1.309.645	350.886	96	78,86	21,13	0,01	239.142	35.736	40	86,99	13,00	0,01
2007	1.277.472	356.112	222	78,19	21,80	0,01	252.656	32.930	47	88,45	11,53	0,02
2008	919.201	265.848	389	77,54	22,43	0,03	197.645	24.037	90	89,12	10,84	0,04
2009	718.990	251.844	343	74,03	25,93	0,04	123.056	16.808	44	87,95	12,01	0,03

AÑO	TRACTORES INDUSTRIALES						TOTAL					
	V. absolutos			Distribución %			V. absolutos			Distribución %		
	(I.)	(N.)	(S.)	(I.)	(N.)	(S.)	(I.)	(N.)	(S.)	(I.)	(N.)	(S.)
2000	15.265	3.986	5	79,27	20,70	0,03	1.260.937	608.963	362	67,42	32,56	0,02
2001	14.927	4.093	6	78,46	21,51	0,03	1.268.769	606.542	598	67,63	32,33	0,03
2002	14.563	3.859	1	79,05	20,95	0,01	1.282.620	486.888	349	72,47	27,51	0,02
2003	16.228	3.551	2	82,04	17,95	0,01	1.354.607	544.696	490	71,30	28,67	0,03
2004	16.339	4.279	0	79,25	20,75	0,00	1.606.808	537.816	624	74,90	25,07	0,03
2005	16.332	4.993	1	76,58	3,41	0,00	1.838.666	474.794	467	79,46	20,52	0,02
2006	16.367	4.719	2	77,61	22,38	0,01	1.891.630	466.060	351	80,22	19,76	0,01
2007	17.210	5.969	1	74,25	25,75	0,00	1.875.544	474.131	426	79,81	20,17	0,02
2008	11.915	4.428	0	72,91	27,09	0,00	1.308.726	341.635	652	79,27	20,69	0,04
2009	4.365	1.408	1	75,60	24,39	0,02	956.941	301.293	547	76,02	23,94	0,04

(I.): Importación

(N.): Fabricación Nacional

(S.): Subasta

### 1.3. Potencia de los vehículos matriculados.

- CAMIONES MMA > 3.500 kg

Camiones de MMA > 3.500 kg						
AÑO	Hasta 15,99 CVF	De 16 a 24,9 CVF	De 25 a 39,9 CVF	De 40 CVF y más	TOTAL	
2000	322	3.961	10.390	6.474	21.147	
2001	238	3.789	9.962	6.758	20.747	
2002	189	3.810	9.274	6.747	20.020	
2003	207	3.803	9.178	7.700	20.888	
2004	221	4.028	8.739	8.395	21.383	
2005	305	4.223	9.777	8.544	22.849	
2006	202	4.400	9.538	8.720	22.860	
2007	318	5.321	10.205	7.654	23.498	
2008	190	4.085	7.148	4.606	16.029	
2009	161	2.341	3.167	1.379	7.048	

- CAMIONES MMA  $\leq$  3.500 kg y FURGONETAS kg**

Camiones de MMA $\leq$ 3.500 kg y furgonetas					
AÑO	Hasta 15,99 CVF	De 16 a 24,9 CVF	De 25 a 39,9 CVF	De 40 CVF y más	TOTAL
2000	230.826	52.650	858	66	284.400
2001	213.755	52.197	694	48	266.694
2002	202.859	49.124	1.087	37	253.107
2003	229.842	53.764	2.171	34	285.811
2004	254.297	65.534	2.706	58	322.595
2005	286.736	79.102	2.589	19	368.446
2006	292.668	79.405	2.558	70	374.701
2007	295.243	73.650	3.924	55	372.872
2008	169.238	33.105	2.133	34	204.510
2009	105.721	22.415	1.220	29	129.385

- AUTOBUSES**

AÑO	Hasta 15,99 CVF	De 16 a 24,99 CVF	De 25 a 39,99 CVF	Más de 40,00 CVF	TOTAL
2000	118	721	1.133	1.393	3.365
2001	150	569	1.218	1.566	3.503
2002	228	437	1.098	1.382	3.145
2003	228	380	1.133	1.549	3.290
2004	224	492	1.145	1.798	3.659
2005	232	711	1.318	1.914	4.175
2006	188	540	1.299	1.820	3.847
2007	369	502	1.363	1.982	4.216
2008	455	665	1.220	1.529	3.869
2009	313	570	1.013	1.071	2.967

- TRACTORES INDUSTRIALES**

AÑO	Menos de 40 CVF	De 40 a 50 CVF	Más de 50 CVF	TOTAL
2000	397	16.010	2.849	19.256
2001	470	16.176	2.380	19.026
2002	356	16.251	1.816	18.423
2003	320	17.714	1.747	19.781
2004	283	18.780	1.555	20.618
2005	333	19.303	1.690	21.326
2006	249	19.677	1.162	21.088
2007	242	21.837	1.101	23.180
2008	223	15.354	766	16.343
2009	58	5.446	270	5.774

- **TURISMOS**

AÑO	- 1.200 cm <sup>3</sup>	1.200 - 1599 cm <sup>3</sup>	1.600 - 1.999 cm <sup>3</sup>	2.000 cm <sup>3</sup> y más	TOTAL
2000	100.749	443.158	802.257	120.996	1.467.160
2001	112.754	458.712	783.676	143.707	1.498.849
2002	106.812	438.603	720.031	142.980	1.408.426
2003	103.147	496.991	731.400	160.989	1.492.527
2004	92.878	602.558	783.074	175.288	1.653.798
2005	76.868	694.186	729.605	176.048	1.676.707
2006	81.869	716.408	674.411	187.939	1.660.627
2007	68.271	703.145	681.590	180.800	1.633.806
2008	52.877	537.244	480.560	114.757	1.185.438
2009	52.149	484.931	356.566	77.531	971.177

En los últimos diez años se observa un claro descenso de los turismos de menos de 1.200 cm<sup>3</sup> un 48,24% menos. Los turismos de 1.200 a 1.599 cm<sup>3</sup> se han incrementado, en ese periodo, en un 9,43%.

- **MOTOCICLETAS**

AÑO	Hasta 75 cm <sup>3</sup>	76 - 125 cm <sup>3</sup>	126 - 250 cm <sup>3</sup>	251 - 500 cm <sup>3</sup>	501 - 750 cm <sup>3</sup>	+ 750 cm <sup>3</sup>	TOTAL
2000	259	22.709	20.227	3.847	15.796	9.237	72.075
2001	200	15.839	20.159	4.433	14.582	8.983	64.196
2002	149	13.585	20.101	4.766	15.080	9.735	63.416
2003	95	16.884	24.077	6.866	18.261	11.313	77.496
2004	143	38.665	30.630	10.512	27.258	15.987	123.195
2005	98	105.194	40.848	14.804	38.030	21.450	220.424
2006	126	125.410	44.774	18.890	56.118	29.600	274.918
2007	122	122.976	41.034	22.874	62.215	36.412	285.633
2008	209	88.955	26.797	20.270	51.781	33.760	221.772
2009	266	73.676	13.957	12.425	21.904	17.680	139.908

#### 1.4. Matriculación de vehículos según carburante.

AÑO	CAMIONES Y FURGONETAS		AUTOBUSES	TURISMOS		MOTO-CICLETAS	TRACTORES INDUSTRIALES	OTROS VEHÍCULOS		TOTAL	
	Gasolina	Gas-oil	Gas-oil	Gasolina	Gas-oil	Gasolina	Gas-oil	Gasolina	Gas-oil	Gasolina	Gas-oil
2000	20.228	285.319	3.365	681.967	785.193	72.075	19.256	168	2.691	774.438	1.095.824
2001	20.642	266.799	3.503	718.980	779.869	64.196	19.026	234	2.660	804.052	1.071.857
2002	16.160	256.936	3.145	603.178	805.226	63.416	18.423	273	3.045	683.027	1.086.775
2003	16.977	289.708	3.290	592.973	899.545	77.493	19.781	400	3.598	687.843	1.215.922
2004	17.201	326.777	3.659	578.340	1.075.458	123.195	20.618	476	3.982	719.212	1.430.494

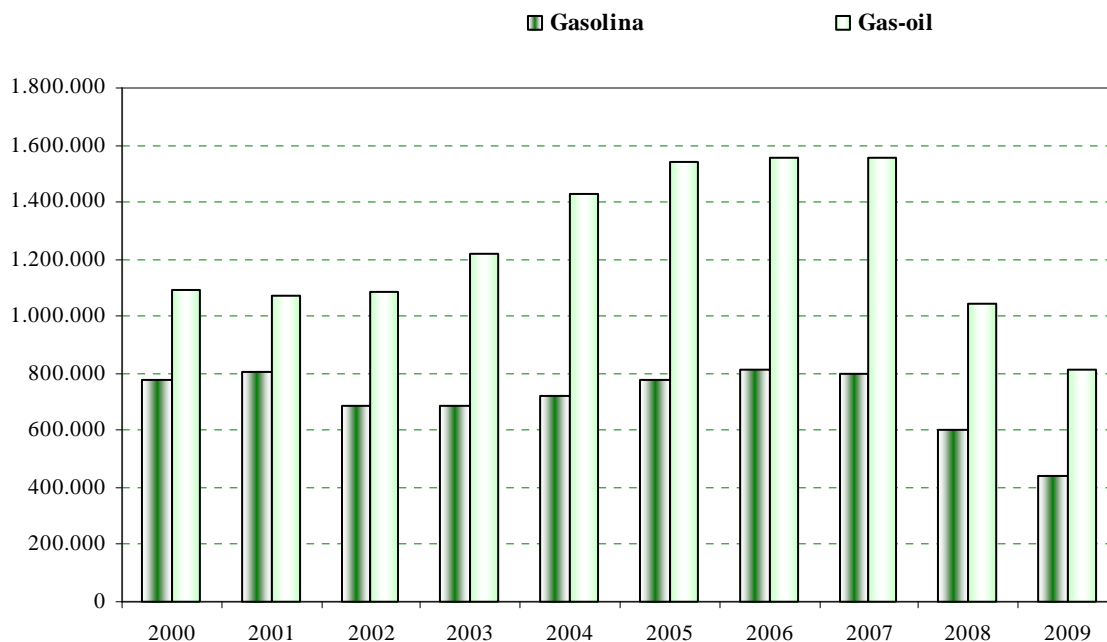
TIPO DE VEHÍCULO	2005			2006			2007		
	Gasolina	Gas-Oil	*Otros	Gasolina	Gas-Oil	*Otros	Gasolina	Gas-Oil	*Otros
Camiones y furgonetas	15.447	375.821	27	16.096	381.421	44	13.483	382.672	215
Autobuses	-	4.175	-	-	3.845	2	43	4.019	154
Turismos	542.847	1.133.843	17	518.708	1.141.903	16	495.877	1.137.897	32
Motocicletas	220.424	-	-	274.918	-	-	285.567	-	66
Tractores industriales	-	21.326	-	-	21.088	-	-	23.180	-
Otros vehículos	378	5.273	12	216	6.398	1	158	6.736	2
<b>TOTAL</b>	<b>779.096</b>	<b>1.540.438</b>	<b>56</b>	<b>809.938</b>	<b>1.554.655</b>	<b>63</b>	<b>795.128</b>	<b>1.554.504</b>	<b>469</b>

TIPO DE VEHÍCULO	2008			2009		
	Gasolina	Gas-Oil	*Otros	Gasolina	Gas-Oil	*Otros
Camiones y furgonetas	7.134	213.334	71	4.575	131.284	574
Autobuses	17	3.816	36	10	2.883	74
Turismos	375.532	809.875	31	298.852	672.242	83
Motocicletas	221.528	71	173	139.631	51	226
Tractores industriales	66	16.275	2	28	5.745	1
Otros vehículos	82	2.962	8	65	2.457	
<b>TOTAL</b>	<b>604.359</b>	<b>1.046.333</b>	<b>321</b>	<b>443.161</b>	<b>814.662</b>	<b>958</b>

\* La categoría *Otros* incluye los vehículos propulsados por *motor eléctrico, gases, energía solar y otros medios*.

El incremento en la matriculación de vehículos de gasolina desde el año 2004 viene determinado por el aumento de matriculaciones de motocicletas.

### EVOLUCIÓN DE LA MATRICULACIÓN SEGÚN COMBUSTIBLE



La distribución porcentual es la siguiente:

AÑO	CAMIONES Y FURGONETAS		AUTOBUSES	TURISMOS		MOTO-CICLETAS	TRACTORES INDUSTRIALES	OTROS VEHÍCULOS		TOTAL	
	Gasolina	Gas-oil	Gas-oil	Gasolina	Gas-oil	Gasolina	Gas-oil	Gasolina	Gas-oil	Gasolina	Gas-oil
2000	6,62	93,38	100,00	46,48	53,52	100,00	100,00	5,88	94,12	41,41	58,59
2001	7,18	92,82	100,00	47,97	52,03	100,00	100,00	8,09	91,91	42,86	57,14
2002	5,92	94,08	100,00	42,83	57,17	100,00	100,00	8,23	91,77	38,59	61,41
2003	5,54	94,46	100,00	39,73	60,27	100,00	100,00	10,01	89,99	36,13	63,87
2004	5,00	95,00	100,00	34,97	65,03	100,00	100,00	10,68	89,32	33,46	66,54

TIPO DE VEHÍCULO	2005			2006			2007		
	Gasolina	Gas-Oil	Otros	Gasolina	Gas-Oil	Otros	Gasolina	Gas-Oil	Otros
Camiones y furgonetas	3,95	96,05	0	4,05	95,94	0,01	3,40	96,55	0,05
Autobuses	0	100	0	0	99,95	0,05	1,02	95,33	3,65
Turismos	32,38	67,62	0	31,24	68,76	0	30,35	69,65	0
Motocicletas	100	0	0	100	0	0	99,98	0	0,02
Tractores industriales	0	100	0	0	100	0	0	100	0
Otros vehículos	6,67	93,11	0,22	3,27	96,71	0,02	2,29	97,68	0,03
<b>TOTAL</b>	<b>33,59</b>	<b>66,41</b>	<b>0</b>	<b>34,25</b>	<b>65,75</b>	<b>0</b>	<b>33,83</b>	<b>66,15</b>	<b>0,02</b>

TIPO DE VEHÍCULO	2008			2009		
	Gasolina	Gas-Oil	Otros	Gasolina	Gas-Oil	Otros
Camiones y furgonetas	3,24	96,73	0,03	3,35	96,23	0,42
Autobuses	0,44	98,63	0,93	0,34	97,17	2,49
Turismos	31,68	68,32	0,00	30,77	69,22	0,01
Motocicletas	99,89	0,03	0,08	99,80	0,04	0,16
Tractores industriales	0,40	99,59	0,01	0,48	99,50	0,02
Otros vehículos	2,69	97,05	0,26	2,58	97,42	0,00
<b>TOTAL</b>	<b>36,61</b>	<b>63,38</b>	<b>0,01</b>	<b>35,21</b>	<b>64,72</b>	<b>0,08</b>

### 1.5. Camiones y furgonetas matriculados según su carga máxima autorizada.

AÑO		CAMIONES Y FURGONETAS SEGÚN CARGA MÁXIMA AUTORIZADA						
		TOTAL	Hasta 999 kg	De 1.000 a 2.999 kg	De 3.000 a 4.999 kg	De 5.000 a 6.999 kg	De 7.000 a 9.999 kg	De 10 t y más
2000	Número	305.547	233.506	53.852	4.519	2.651	4.437	6.582
	%	100	76,42	17,62	1,48	0,87	1,45	2,15
2001	Número	287.441	218.140	51.049	4.287	2.521	4.428	7.016
	%	100	75,89	17,76	1,49	0,88	1,54	2,44
2002	Número	273.127	205.524	49.990	3.694	2.445	4.452	7.022
	%	100	75,25	18,30	1,35	0,90	1,63	2,57
2003	Número	306.699	226.960	61.328	3.757	2.312	4.532	7.810
	%	100	74,00	20,00	1,22	0,75	1,48	2,55
2004	Número	343.978	254.850	70.164	3.893	2.630	4.233	8.208
	%	100	74,09	20,40	1,13	0,76	1,23	2,39
2005	Número	391.295	296.364	74.707	4.114	2.902	4.860	8.348
	%	100	75,74	19,09	1,05	0,74	1,24	2,13
2006	Número	397.561	306.242	70.901	4.094	2.684	4.908	8.732
	%	100	75,74	19,09	1,05	0,74	1,24	2,13
2007	Número	396.370	299.564	76.117	4.192	2.939	5.010	8.548
	%	100	75,58	19,20	1,06	0,74	1,26	2,16
2008	Número	220.539	162.648	43.994	3.040	2.273	3.390	5.194
	%	100	73,75	19,95	1,38	1,03	1,54	1,03
2009	Número	136.433	106.137	24.721	1.399	1.072	1.328	1.776
	%	100	77,79	18,12	1,03	0,79	0,97	1,30



**1.5.1. Camiones de MMA ≤ 3.500 kg y furgonetas según carga.**

La evolución de la matriculación de camiones de MMA ≤ 3.500 kg y furgonetas desde 2000 es la siguiente:

CARGA MÁXIMA AUTORIZADA	2000		2001		2002		2003		2004	
	Vehic. Matric.	%	Vehic. Matric.	%	Vehic. Matric.	%	Vehic. Matric.	%	Vehic. Matric.	%
Hasta 499 kg	27.592	9,70	24.620	9,23	25.143	9,93	32.061	11,22	36.250	11,24
De 500 a 749 kg	152.625	53,67	145.079	54,40	136.595	53,97	148.470	51,95	162.649	50,42
De 750 a 999 kg	53.133	18,68	48.316	18,12	43.618	17,23	46.429	16,24	55.743	17,28
1.000 kg y más	51.050	17,95	48.679	18,25	47.751	18,87	58.851	20,59	67.953	21,06
<b>TOTAL</b>	<b>284.400</b>	<b>100,00</b>	<b>266.694</b>	<b>100,00</b>	<b>253.107</b>	<b>100,00</b>	<b>285.811</b>	<b>100,00</b>	<b>322.595</b>	<b>100,00</b>

CARGA MÁXIMA AUTORIZADA	2005		2006		2007		2008		2009	
	Vehic. Matric.	%	Vehic. Matric.	%	Vehic. Matric.	%	Vehic. Matric.	%	Vehic. Matric.	%
Hasta 499 kg	34.238	9,29	34.070	9,09	46.966	12,60	29.769	14,56	18.455	14,26
De 500 a 749 kg	197.862	53,70	205.981	54,97	177.012	47,47	90.542	44,27	63.743	49,27
De 750 a 999 kg	64.264	17,44	66.004	17,62	75.389	20,22	42.214	20,64	23.825	18,41
1.000 kg y más	72.082	19,56	68.646	18,32	73.505	19,71	41.985	20,53	23.362	18,06
<b>TOTAL</b>	<b>368.446</b>	<b>100,00</b>	<b>374.701</b>	<b>100,00</b>	<b>372.872</b>	<b>100,00</b>	<b>204.510</b>	<b>100,00</b>	<b>129.385</b>	<b>100</b>

## 1.6. Matriculación por provincias.

PROVINCIAS	2000	2001	2002	2003	2004	2005	2006	2007	2008	2009
Álava	13.143	12.725	12.830	13.501	13.818	13.750	14.524	15.754	12.976	10.734
Albacete	11.107	11.286	10.350	10.908	13.327	14.202	14.724	15.151	10.009	7.681
Alicante/Alacant	82.596	86.356	89.520	106.810	119.365	124.735	124.868	120.580	87.947	49.679
Almería	21.927	22.801	22.689	25.310	29.217	33.245	32.914	30.491	18.897	14.587
Ávila	4.404	4.364	4.345	4.759	5.204	5.714	5.851	6.030	4.066	3.706
Badajoz	16.937	16.543	15.159	17.438	19.553	21.391	22.478	22.892	16.054	13.919
Illes Balears	71.693	75.238	65.568	65.389	72.090	68.581	67.860	71.900	46.300	32.490
Barcelona	250.928	242.467	222.464	251.132	269.386	290.048	284.546	267.893	189.170	153.586
Burgos	12.807	13.063	12.139	13.260	14.347	14.937	14.429	14.358	10.104	9.728
Cáceres	10.877	10.668	9.430	10.613	12.159	14.109	13.670	13.310	9.090	8.223
Cádiz	38.326	39.733	36.605	41.568	49.110	54.386	56.254	54.190	36.368	28.737
Castellón/Castelló	25.851	24.067	21.465	22.316	25.856	29.772	30.528	30.405	18.777	13.609
Ciudad Real	13.009	13.055	12.169	13.333	15.471	17.232	18.208	18.657	12.357	9.699
Córdoba	23.837	23.792	22.662	24.456	28.253	30.592	32.163	31.283	20.225	16.108
Coruña, A	38.436	37.609	33.337	35.620	40.564	42.781	44.091	44.736	32.669	30.987
Cuenca	5.479	5.419	5.159	5.659	6.321	7.090	7.371	7.612	5.107	4.080
Girona	32.394	32.126	29.802	31.651	36.412	40.269	40.371	38.502	24.800	19.987
Granada	29.110	29.250	28.246	31.454	38.001	42.574	43.384	41.721	27.053	21.613
Guadalajara	5.902	6.312	6.224	7.962	9.458	10.001	9.928	10.651	7.106	5.519
Guipúzcoa	27.411	26.813	23.878	24.941	26.754	27.509	26.933	27.453	19.833	17.705
Huelva	14.880	14.493	13.833	14.746	18.339	20.436	21.005	21.142	14.555	10.584
Huesca	8.307	8.517	7.926	8.435	9.024	9.499	9.506	9.800	6.550	5.674
Jaén	16.826	16.706	15.313	16.478	19.115	20.752	21.801	21.491	14.407	11.330
León	15.345	14.861	13.682	15.222	17.168	17.951	18.192	18.619	12.656	11.784
Lleida	14.623	14.497	13.713	14.250	15.897	17.478	17.867	17.625	11.768	9.435
La Rioja	10.493	9.909	9.073	9.504	10.893	11.697	11.628	11.987	7.854	6.930
Lugo	10.953	11.257	9.968	10.315	11.266	12.374	12.823	13.453	9.826	9.267
Madrid	348.643	396.829	386.345	397.961	455.955	487.361	498.703	499.798	392.466	276.655
Málaga	71.435	71.465	72.037	78.235	86.510	89.693	92.173	89.855	67.755	38.406
Murcia	51.120	51.060	48.798	52.614	62.523	70.112	72.374	69.619	40.445	30.462
Navarra	26.572	23.414	21.843	22.121	23.752	25.258	25.138	25.670	18.212	18.118
Ourense	10.477	10.674	9.554	10.165	11.039	11.324	11.780	12.099	8.813	8.832
Asturias	34.229	34.352	32.510	32.858	36.610	38.937	40.412	41.949	30.521	28.917
Palencia	5.652	5.453	4.731	4.965	5.425	5.948	5.859	6.049	4.262	3.829
Palmas, Las	55.124	39.863	38.501	43.242	48.511	55.475	61.079	61.969	37.335	24.808
Pontevedra	34.685	34.199	30.559	32.128	34.286	36.484	37.807	39.663	27.422	23.624
Salamanca	9.404	9.499	8.619	9.266	10.524	11.399	11.539	11.892	7.931	7.602
S. C. Tenerife	46.146	36.789	34.054	37.168	40.029	46.003	48.625	47.751	28.494	19.540
Cantabria	22.035	21.553	19.443	20.733	22.228	23.700	25.295	25.548	17.465	15.432
Segovia	4.657	5.159	4.478	4.849	5.342	5.719	6.107	5.847	4.023	3.647
Sevilla	63.693	60.577	56.163	63.093	75.051	81.900	86.449	86.476	58.905	43.259
Soria	2.962	3.133	2.665	2.560	2.928	3.147	3.153	3.504	2.214	2.419
Tarragona	30.511	29.496	27.634	29.669	34.565	38.604	39.620	36.923	23.232	18.134
Teruel	4.222	4.167	3.909	4.143	6.980	11.084	11.019	20.304	14.784	4.277
Toledo	18.624	19.112	18.869	20.799	25.533	30.112	33.745	34.320	23.864	17.400
Valencia/València	100.870	94.671	89.795	94.220	108.846	120.245	122.319	118.542	73.942	62.527
Valladolid	18.759	18.807	16.235	17.539	20.711	22.016	21.966	21.297	15.267	13.811
Vizcaya	38.900	40.284	36.472	36.583	40.138	41.921	40.986	41.160	30.115	28.533
Zamora	5.297	5.809	5.167	5.422	5.877	6.563	6.555	6.837	4.810	4.331
Zaragoza	31.950	29.479	28.152	30.084	33.225	36.415	37.088	38.093	26.216	21.752
Ceuta	3.510	3.416	3.121	3.466	3.549	3.551	3.552	3.722	3.140	2.576
Melilla	3.184	2.722	2.654	2.888	3.201	3.514	3.396	3.528	2.856	2.509
<b>TOTAL</b>	<b>1.870.262</b>	<b>1.875.909</b>	<b>1.769.857</b>	<b>1.903.801</b>	<b>2.149.706</b>	<b>2.319.590</b>	<b>2.364.656</b>	<b>2.350.101</b>	<b>1.651.013</b>	<b>1.258.781</b>

Con respecto a 2008 la matriculación de vehículos en el año 2009 ha descendido un 23,76%. La provincia que ha tenido un mayor descenso ha sido Teruel (-71,07%), y solo Soria y Ourense han incrementado el número de vehículos matriculados en 9,26% y 0,22% respectivamente. El número mayor de matriculaciones se registró en Madrid y Barcelona con 276.655 y 153.586 vehículos respectivamente.

## 1.7. Matriculación de ciclomotores.

PROVINCIAS	2003	2004	2005	2006	2007	2008	2009
Álava	448	467	357	343	423	264	136
Albacete	1.767	1.597	1.377	1.549	1.539	954	482
Alicante/Alacant	8.757	8.285	7.554	7.579	7.100	4.097	2.018
Almería	5.130	4.869	4.665	4.173	3.319	1.869	891
Ávila	401	364	426	370	335	219	173
Badajoz	3.370	2.960	2.736	2.775	2.510	1.656	973
Illes Balears	7.483	6.141	5.471	6.474	6.251	4.743	2.496
Barcelona	18.138	16.212	15.642	16.992	16.262	11.378	5.711
Burgos	523	474	459	399	413	240	143
Cáceres	1.392	1.299	1.219	1.204	1.094	697	424
Cádiz	12.395	12.073	10.913	10.551	9.492	6.374	3.532
Castellón/Castelló	2.398	1.992	2.018	2.118	1.978	1.185	612
Ciudad Real	2.384	2.433	2.069	2.076	1.891	1.165	574
Córdoba	4.629	4.213	3.564	3.894	3.304	2.081	1.194
Coruña, A	2.178	2.109	1.828	2.077	1.799	1.374	887
Cuenca	737	724	732	702	663	381	270
Girona	4.190	3.823	3.473	3.778	3.564	2.353	1.289
Granada	7.119	6.758	6.245	5.738	4.902	2.981	1.595
Guadalajara	591	564	572	531	585	331	145
Guipúzcoa	1.566	1.429	1.382	1.285	1.316	971	594
Huelva	2.935	3.119	2.654	2.387	2.048	1.244	545
Huesca	677	521	518	472	466	310	204
Jaén	3.689	3.153	2.749	2.544	2.318	1.504	799
León	946	844	714	781	758	581	517
Lleida	1.295	1.157	1.070	1.052	1.067	691	385
La Rioja	725	629	643	682	613	337	201
Lugo	695	664	600	702	547	423	306
Madrid	9.668	9.275	8.080	9.313	7.968	5.184	2.780
Málaga	12.241	11.415	9.799	8.961	7.573	4.999	2.593
Murcia	9.044	8.190	7.035	7.155	6.287	3.742	1.827
Navarra	1.468	1.380	1.309	1.325	1.266	880	432
Ourense	626	695	537	626	654	433	316
Asturias	1.463	1.523	1.455	1.684	1.533	1.200	674
Palencia	250	206	215	201	180	131	86
Palmas, Las	3.099	2.843	2.825	2.844	2.882	1.972	783
Pontevedra	2.782	2.631	2.082	2.311	2.328	1.577	1.035
Salamanca	580	541	524	561	508	302	186
S. C Tenerife	2.623	2.287	2.019	2.351	2.389	1.393	620
Cantabria	1.072	1.021	1.028	1.113	1.158	768	429
Segovia	249	244	240	208	252	157	74
Sevilla	12.762	11.200	10.245	10.340	8.698	5.621	2.530
Soria	161	165	143	128	138	103	53
Tarragona	3.011	2.923	3.045	3.216	2.949	1.768	917
Teruel	372	353	319	297	300	225	117
Toledo	2.205	2.061	1.972	2.053	1.999	1.200	632
Valencia/València	9.977	8.579	7.754	7.778	7.459	4.610	2.598
Valladolid	707	746	637	682	667	438	251
Vizcaya	1.209	1.223	1.296	1.096	1.205	868	395
Zamora	421	467	378	361	397	251	170
Zaragoza	2.248	2.057	1.918	2.169	2.280	1.716	776
Ceuta	456	480	450	481	444	273	174
Melilla	217	195	173	193	224	182	112
<b>TOTAL</b>	<b>175.469</b>	<b>161.573</b>	<b>147.128</b>	<b>150.675</b>	<b>138.295</b>	<b>90.396</b>	<b>47.656</b>

La matriculación de ciclomotores ha descendido en 2009 un 47,28%. La provincia que ha tenido un mayor descenso ha sido Las Palmas con (60,29%). El número mayor de ciclomotores se matriculó en Barcelona con 5.711 ciclomotores