

# I. VEHÍCULOS

## 1. MATRICULACIONES DE AUTOMÓVILES.

### 1.1. Matriculación de vehículos de placa ordinaria

En el año 2011 se han matriculado 1.091.511 vehículos de placa ordinaria, 207.298 unidades menos que en 2010. Se aprecia un descenso de un 15,96% en la matriculación.

Hay que tener en cuenta que en la matriculación de vehículos de placa ordinaria están excluidos los vehículos con placa de ciclomotor, con placa de remolque y semirremolque o con placa de matriculación vehículo especial.

TIPOS DE VEHÍCULOS	VEHÍCULOS MATRICULADOS		DIFERENCIA PORCENTUAL 2011/2010
	2010	2011	
Camiones y furgonetas	145.093	132.682	-8,55%
Autobuses	2.593	2.859	10,26%
Turismos	1.000.010	817.688	-18,23%
Motocicletas	141.030	125.059	-11,32%
Tractores industriales	7.196	10.702	48,72%
*Otros vehículos	2.887	2.521	-12,68%
<b>TOTAL</b>	<b>1.298.809</b>	<b>1.091.511</b>	<b>-15,96%</b>

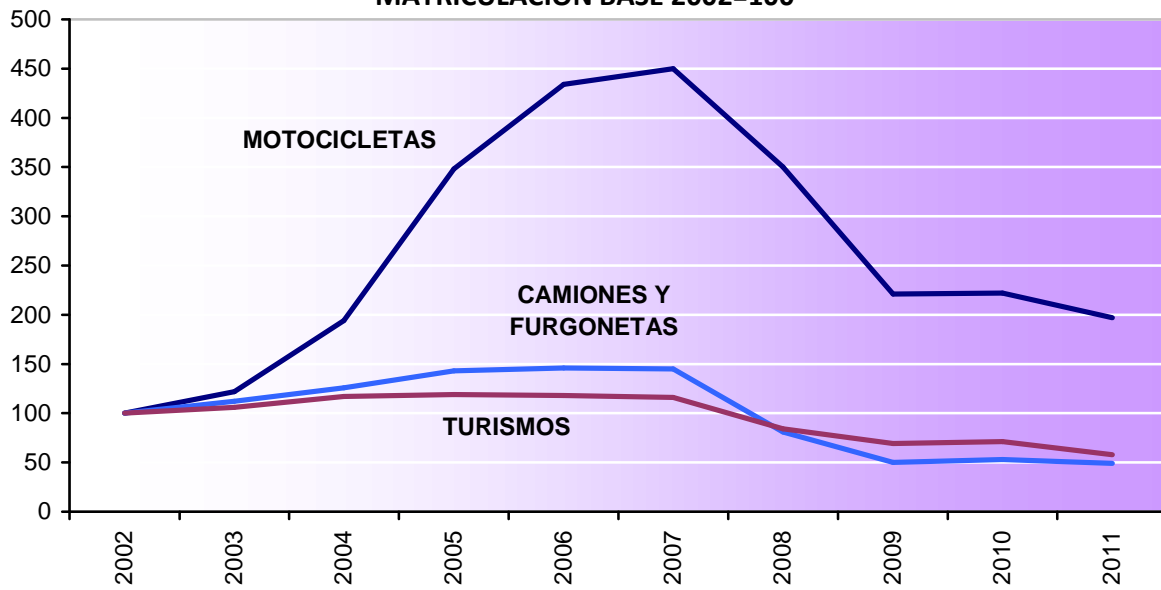
\* La categoría otros vehículos no incluye los matriculados con placa de matriculación vehículo especial, con placa de remolque y semirremolque o con placa de ciclomotor.

AÑOS	MATRICULACIONES POR TIPOS DE VEHÍCULOS						
	TOTAL	CAMIONES Y FURGONETAS	AUTOBUSES	TURISMOS	MOTOCICLETAS	TRACTORES INDUSTRIALES	OTROS VEHÍCULOS
2002	1.769.857	273.127	3.145	1.408.426	63.416	18.423	3.320
2003	1.903.801	306.699	3.290	1.492.527	77.496	19.781	4.008
2004	2.149.706	343.978	3.659	1.653.798	123.195	20.618	4.458
2005	2.319.590	391.295	4.175	1.676.707	220.424	21.326	5.663
2006	2.364.656	397.561	3.847	1.660.627	274.918	21.088	6.615
2007	2.350.101	396.370	4.216	1.633.806	285.633	23.180	6.896
2008	1.651.013	220.539	3.869	1.185.438	221.772	16.343	3.052
2009	1.258.781	136.433	2.967	971.177	139.908	5.774	2.522
2010	1.298.809	145.093	2.593	1.000.010	141.030	7.196	2.887
2011	1.091.511	132.682	2.859	817.688	125.059	10.702	2.521

AÑOS	MATRICULACIONES POR TIPOS DE VEHÍCULOS : ÍNDICE 2002 = 100					
	TOTAL	CAMIONES Y FURGONETAS	AUTOBUSES	TURISMOS	MOTOCICLETAS	TRACTORES INDUSTRIALES
2002	100	100	100	100	100	100
2003	108	112	105	106	122	107
2004	121	126	116	117	194	112
2005	131	143	133	119	348	116
2006	134	146	122	118	434	114
2007	133	145	134	116	450	126
2008	93	81	123	84	350	89
2009	71	50	94	69	221	31
2010	73	53	82	71	222	39
2011	62	49	91	58	197	58

La matriculación total de vehículos que desde 2000 había seguido en general una tendencia al alza, desde el año 2008 inicia un acusado descenso matriculándose en 2011 **678.346** vehículos menos que en 2002.

## EVOLUCIÓN DEL TOTAL DE MATRICULACIONES MATRICULACIÓN BASE 2002=100



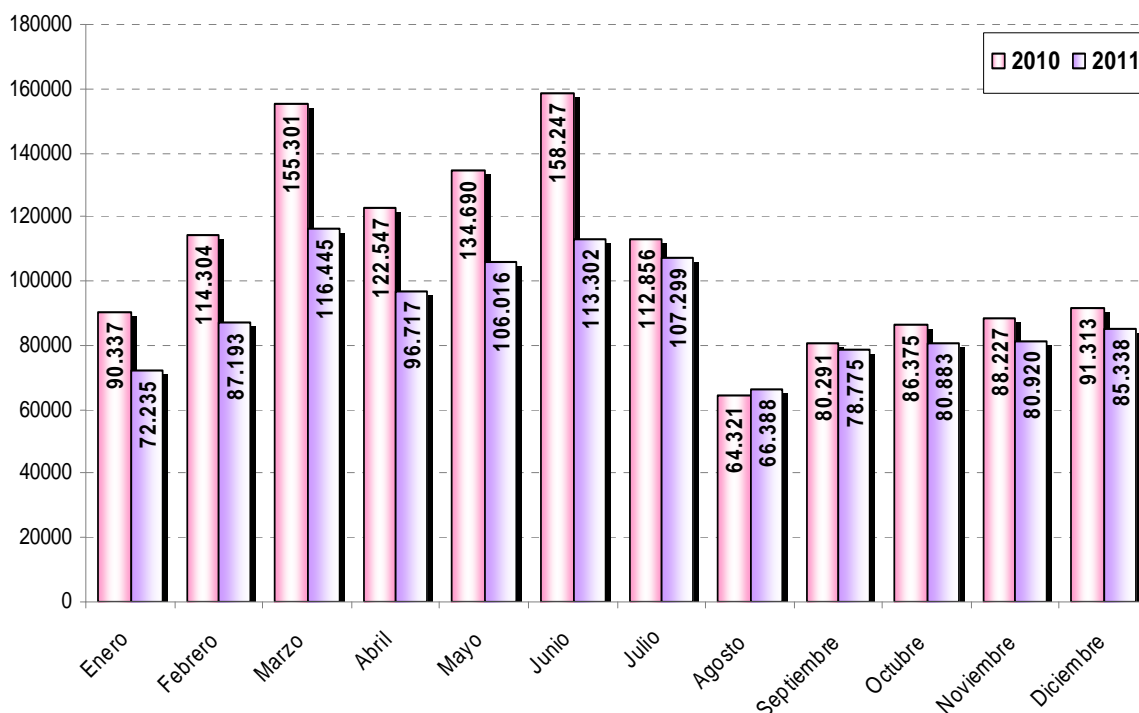
### 1.1.1 Evolución por meses.

El número de vehículos matriculados por meses se distribuye en 2011 de la siguiente forma:

MESES	TOTAL	MATRICULACIONES POR MES Y TIPO DE VEHÍCULO						
		CAMIONES MMA>3.500 kg	CAMIONES MMA ≤3.500 kg Y FURGONETAS	AUTOBUSES	TURISMOS	MOTOCICLETAS	TRACTORES INDUSTRIALES	OTROS VEHÍCULOS
Enero	72.235	616	8.814	418	54.431	6.945	876	135
Febrero	87.193	541	10.725	199	67.048	7.750	763	167
Marzo	116.445	727	13.733	304	88.969	11.550	880	282
Abril	96.717	495	10.731	291	72.425	11.683	743	349
Mayo	106.016	590	11.819	278	79.322	12.926	848	233
Junio	113.302	576	12.248	239	84.016	15.211	721	291
Julio	107.299	529	10.922	157	79.600	15.086	711	294
Agosto	66.388	449	7.518	151	48.277	9.269	563	161
Septiembre	78.775	510	9.442	259	56.244	11.353	828	139
Octubre	80.883	463	9.757	180	58.371	10.380	1543	189
Noviembre	80.920	483	9.925	174	61.995	6.832	1375	136
Diciembre	85.338	378	10.691	209	66.990	6.074	851	145

Los valores máximos de matriculaciones se obtuvieron en el mes de marzo, y los mínimos en enero y agosto.

## MATRICULACIÓN DISTRIBUIDA POR MESES. AÑOS 2010 Y 2011.



## 1. 1. 2. Procedencia de los vehículos matriculados.

AÑOS	CAMIONES Y FURGONETAS						AUTOBUSES					
	V. absolutos			Distribución %			V. absolutos			Distribución %		
	(I.)	(N.)	(S.)	(I.)	(N.)	(S.)	(I.)	(N.)	(S.)	(I.)	(N.)	(S.)
2002	205.647	67.312	168	75,29	24,64	0,06	2.432	712	1	77,33	22,64	0,03
2003	240.418	66.037	244	78,39	21,53	0,08	2.661	627	2	80,88	19,06	0,06
2004	275.220	68.388	370	80,01	19,88	0,11	2.782	874	3	76,03	23,89	0,08
2005	322.244	68.802	249	82,35	17,58	0,06	3.030	1.111	4	73,10	26,80	0,1
2006	323.458	73.890	213	81,36	18,59	0,05	3.018	829	0	78,45	21,55	0
2007	319.998	76.219	153	80,73	19,23	0,04	3.261	954	1	77,35	22,63	0,02
2008	174.589	45.778	172	79,16	20,76	0,08	3.065	804	0	79,22	20,78	0
2009	106.222	30.057	154	77,86	22,03	0,11	2.246	719	2	75,70	24,23	0,07
2010	112.877	32.098	118	77,80	22,12	0,08	1.876	717	0	72,35	27,65	0
2011	103.091	29.502	89	77,70	22,24	0,07	2.020	838	1	70,65	29,31	0,03

AÑOS	TURISMOS						MOTOCICLETAS					
	V. absolutos			Distribución %			V. absolutos			Distribución %		
	(I.)	(N.)	(S.)	(I.)	(N.)	(S.)	(I.)	(N.)	(S.)	(I.)	(N.)	(S.)
2002	1.004.932	403.366	128	71,35	28,64	0,01	52.546	10.819	51	82,86	17,05	0,08
2003	1.028.566	463.776	185	68,91	31,07	0,01	66.734	10.705	57	86,11	13,81	0,07
2004	1.210.346	443.253	199	73,19	26,80	0,01	102.121	21.022	52	82,89	17,06	0,04
2005	1.308.733	367.818	156	78,05	21,94	0,01	188.297	32.070	57	85,42	14,55	0,03
2006	1.309.645	350.886	96	78,86	21,13	0,01	239.142	35.736	40	86,99	13,00	0,01
2007	1.277.472	356.112	222	78,19	21,80	0,01	252.656	32.930	47	88,45	11,53	0,02
2008	919.201	265.848	389	77,54	22,43	0,03	197.645	24.037	90	89,12	10,84	0,04
2009	718.990	251.844	343	74,03	25,93	0,04	123.056	16.808	44	87,95	12,01	0,03
2010	754.373	245.467	170	75,44	24,55	0,02	124.210	16.783	37	88,07	11,90	0,03
2011	636.464	181.135	89	77,84	22,15	0,01	108.572	16.409	78	86,82	13,12	0,06

AÑOS	TRACTORES INDUSTRIALES						TOTAL					
	V. absolutos			Distribución %			V. absolutos			Distribución %		
	(I.)	(N.)	(S.)	(I.)	(N.)	(S.)	(I.)	(N.)	(S.)	(I.)	(N.)	(S.)
2002	14.563	3.859	1	79,05	20,95	0,01	1.282.620	486.888	349	72,47	27,51	0,02
2003	16.228	3.551	2	82,04	17,95	0,01	1.354.607	544.696	490	71,30	28,67	0,03
2004	16.339	4.279	0	79,25	20,75	0	1.606.808	537.816	624	74,90	25,07	0,03
2005	16.332	4.993	1	76,58	23,41	0	1.838.666	474.794	467	79,46	20,52	0,02
2006	16.367	4.719	2	77,61	22,38	0,01	1.891.630	466.060	351	80,22	19,76	0,01
2007	17.210	5.969	1	74,25	25,75	0	1.875.544	474.131	426	79,81	20,17	0,02
2008	11.915	4.428	0	72,91	27,09	0	1.308.726	341.635	652	79,27	20,69	0,04
2009	4.365	1.408	1	75,60	24,39	0,02	956.941	301.293	547	76,02	23,94	0,04
2010	5.596	1.597	3	77,77	22,19	0,04	1.001.296	297.182	331	77,09	22,88	0,03
2011	7.946	2.755	1	74,25	25,74	0,01	860.166	231.087	258	78,81	21,17	0,02

(I.): Importación

(N.): Fabricación Nacional

(S.): Subasta

### 1. 1. 3. Potencia de los vehículos matriculados.

- CAMIONES MMA > 3.500 kg**

AÑOS	Hasta 15,9 CVF	De 16 a 24,9 CVF	De 25 a 39,9 CVF	De 40 CVF y más	TOTAL
2002	189	3.810	9.274	6.747	20.020
2003	207	3.803	9.178	7.700	20.888
2004	221	4.028	8.739	8.395	21.383
2005	305	4.223	9.777	8.544	22.849
2006	202	4.400	9.538	8.720	22.860
2007	318	5.321	10.205	7.654	23.498
2008	190	4.085	7.148	4.606	16.029
2009	161	2.341	3.167	1.379	7.048
2010	166	2.280	2.868	2.268	7.582
2011	151	2.325	2.479	1.402	6.357

- CAMIONES MMA  $\leq$  3.500 kg y FURGONETAS**

AÑOS	Hasta 15,9 CVF	De 16 a 24,9 CVF	De 25 a 39,9 CVF	De 40 CVF y más	TOTAL
2002	202.859	49.124	1.087	37	253.107
2003	229.842	53.764	2.171	34	285.811
2004	254.297	65.534	2.706	58	322.595
2005	286.736	79.102	2.589	19	368.446
2006	292.668	79.405	2.558	70	374.701
2007	295.243	73.650	3.924	55	372.872
2008	169.238	33.105	2.133	34	204.510
2009	105.721	22.415	1.220	29	129.385
2010	115.875	20.646	981	9	137.511
2011	107.729	17.762	828	6	126.325

- AUTOBUSES**

AÑOS	Hasta 15,9 CVF	De 16 a 24,9 CVF	De 25 a 39,9 CVF	De 40 CVF y más	TOTAL
2002	228	437	1.098	1.382	3.145
2003	228	380	1.133	1.549	3.290
2004	224	492	1.145	1.798	3.659
2005	232	711	1.318	1.914	4.175
2006	188	540	1.299	1.820	3.847
2007	369	502	1.363	1.982	4.216
2008	455	665	1.220	1.529	3.869
2009	313	570	1.013	1.071	2.967
2010	163	488	836	1.106	2.593
2011	207	456	1.066	1.130	2.859

- TRACTORES INDUSTRIALES**

AÑOS	Menos de 40 CVF	De 40 a 50 CVF	Más de 50 CVF	TOTAL
2002	356	16.251	1.816	18.423
2003	320	17.714	1.747	19.781
2004	283	18.780	1.555	20.618
2005	333	19.303	1.690	21.326
2006	249	19.677	1.162	21.088
2007	242	21.837	1.101	23.180
2008	223	15.354	766	16.343
2009	58	5.446	270	5.774
2010	63	6.700	433	7.196
2011	37	9.954	711	10.702

- TURISMOS**

AÑOS	- 1.200 cm <sup>3</sup>	1.200 - 1.599 cm <sup>3</sup>	1.600 - 1.999 cm <sup>3</sup>	2.000 cm <sup>3</sup> y más	TOTAL
2002	106.812	438.603	720.031	142.980	1.408.426
2003	103.147	496.991	731.400	160.989	1.492.527
2004	92.878	602.558	783.074	175.288	1.653.798
2005	76.868	694.186	729.605	176.048	1.676.707
2006	81.869	716.408	674.411	187.939	1.660.627
2007	68.271	703.145	681.590	180.800	1.633.806
2008	52.877	537.244	480.560	114.757	1.185.438
2009	52.149	484.931	356.566	77.531	971.177
2010	59.089	559.264	306.124	75.533	1.000.010
2011	55.093	471.532	234.672	56.391	817.688

En los últimos diez años se observa un claro descenso de los turismos de menos de 1.200 cm<sup>3</sup>, un 48% menos. Los turismos de 1.200 a 1.599 cm<sup>3</sup> se han incrementado en ese periodo, en un 7,51%.

- MOTOCICLETAS

AÑOS	Hasta 75 cm <sup>3</sup>	76 - 125 cm <sup>3</sup>	126 - 250 cm <sup>3</sup>	251 - 500 cm <sup>3</sup>	501 - 750 cm <sup>3</sup>	+ 750 cm <sup>3</sup>	TOTAL
2002	149	13.585	20.101	4.766	15.080	9.735	63.416
2003	95	16.884	24.077	6.866	18.261	11.313	77.496
2004	143	38.665	30.630	10.512	27.258	15.987	123.195
2005	98	105.194	40.848	14.804	38.030	21.450	220.424
2006	126	125.410	44.774	18.890	56.118	29.600	274.918
2007	122	122.976	41.034	22.874	62.215	36.412	285.633
2008	209	88.955	26.797	20.270	51.781	33.760	221.772
2009	266	73.676	13.957	12.425	21.904	17.680	139.908
2010	546	72.783	10.298	17.122	20.364	19.917	141.030
2011	579	71.700	7.992	14.066	14.136	16.586	125.059

## 1. 1. 4. Matriculación de vehículos según carburante.

AÑOS	CAMIONES Y FURGONETAS		AUTOBUSES	TURISMOS		MOTO-CICLETAS	TRACTORES INDUSTRIALES	OTROS VEHÍCULOS		TOTAL	
	Gasolina	Gas-oil	Gas-oil	Gasolina	Gas-oil	Gasolina	Gas-oil	Gasolina	Gas-oil	Gasolina	Gas-oil
2002	16.160	256.936	3.145	603.178	805.226	63.416	18.423	273	3.045	683.027	1.086.775
2003	16.977	289.708	3.290	592.973	899.545	77.493	19.781	400	3.598	687.843	1.215.922
2004	17.201	326.777	3.659	578.340	1.075.458	123.195	20.618	476	3.982	719.212	1.430.494

TIPOS DE VEHÍCULOS	2005			2006			2007		
	Gasolina	Gas-oil	*Otros	Gasolina	Gas-oil	*Otros	Gasolina	Gas-oil	*Otros
Camiones y furgonetas	15.447	375.821	27	16.096	381.421	44	13.483	382.672	215
Autobuses	-	4.175	-	-	3.845	2	43	4.019	154
Turismos	542.847	1.133.843	17	518.708	1.141.903	16	495.877	1.137.897	32
Motocicletas	220.424	-	-	274.918	-	-	285.567	-	66
Tractores industriales	-	21.326	-	-	21.088	-	-	23.180	-
Otros vehículos	378	5.273	12	216	6.398	1	158	6.736	2
<b>TOTAL</b>	<b>779.096</b>	<b>1.540.438</b>	<b>56</b>	<b>809.938</b>	<b>1.554.655</b>	<b>63</b>	<b>795.128</b>	<b>1.554.504</b>	<b>469</b>

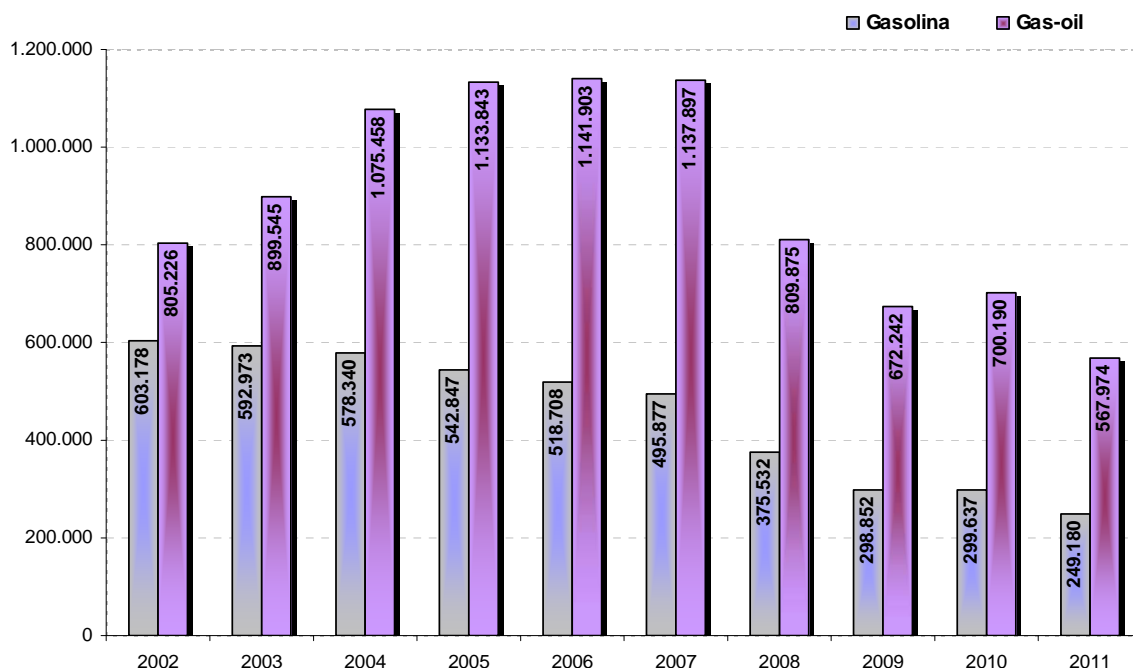
TIPOS DE VEHÍCULOS	2008			2009			2010		
	Gasolina	Gas-oil	*Otros	Gasolina	Gas-oil	*Otros	Gasolina	Gas-oil	*Otros
Camiones y furgonetas	7.134	213.334	71	4.575	131.284	574	3.899	140.829	365
Autobuses	17	3.816	36	10	2.883	74	14	2.412	167
Turismos	375.532	809.875	31	298.852	672.242	83	299.637	700.190	183
Motocicletas	221.528	71	173	139.631	51	226	140.452	49	529
Tractores industriales	66	16.275	2	28	5.745	1	28	7.168	0
Otros vehículos	82	2.962	8	65	2.457	0	71	2.816	0
<b>TOTAL</b>	<b>604.359</b>	<b>1.046.333</b>	<b>321</b>	<b>443.161</b>	<b>814.662</b>	<b>958</b>	<b>444.101</b>	<b>853.464</b>	<b>1.244</b>

TIPOS DE VEHÍCULOS	2011		
	Gasolina	Gas-oil	*Otros
Camiones y furgonetas	3.462	128.946	274
Autobuses	15	2.564	280
Turismos	249.180	567.974	534
Motocicletas	124.446	48	565
Tractores industriales	31	10.668	3
Otros vehículos	52	2.469	0
<b>TOTAL</b>	<b>377.186</b>	<b>712.669</b>	<b>1.656</b>

\* La categoría *Otros* incluye los vehículos propulsados por *motor eléctrico, gases, energía solar y otros medios*.

El 66% de la matriculación de vehículos de gasolina en 2011 corresponde a turismos y el 33% a motocicletas. Por otra parte, de la matriculación de vehículos de gas-oil, el 79,7% de los vehículos matriculados en 2011 han sido turismos.

## EVOLUCIÓN DE LA MATRICULACIÓN DE TURISMOS SEGÚN COMBUSTIBLE



La distribución porcentual es la siguiente:

AÑO	CAMIONES Y FURGONETAS		AUTOBUSES	TURISMOS		MOTO-CICLETAS	TRACTORES INDUSTRIALES	OTROS VEHÍCULOS		TOTAL	
	Gasolina	Gas-oil	Gas-oil	Gasolina	Gas-oil	Gasolina	Gas-oil	Gasolina	Gas-oil	Gasolina	Gas-oil
2002	5,92	94,08	100,00	42,83	57,17	100,00	100,00	8,23	91,77	38,59	61,41
2003	5,54	94,46	100,00	39,73	60,27	100,00	100,00	10,01	89,99	36,13	63,87
2004	5,00	95,00	100,00	34,97	65,03	100,00	100,00	10,68	89,32	33,46	66,54

TIPOS DE VEHÍCULOS	2005			2006			2007		
	Gasolina	Gas-oil	Otros	Gasolina	Gas-oil	Otros	Gasolina	Gas-oil	Otros
Camiones y furgonetas	3,95	96,05	0	4,05	95,94	0,01	3,40	96,55	0,05
Autobuses	0	100,00	0	0	99,95	0,05	1,02	95,33	3,65
Turismos	32,38	67,62	0	31,24	68,76	0	30,35	69,65	0
Motocicletas	100,00	0	0	100,00	0	0	99,98	0	0,02
Tractores industriales	0	100,00	0	0	100,00	0	0	100,00	0
Otros vehículos	6,67	93,11	0,22	3,27	96,71	0,02	2,29	97,68	0,03
<b>TOTAL</b>	<b>33,59</b>	<b>66,41</b>	<b>0</b>	<b>34,25</b>	<b>65,75</b>	<b>0</b>	<b>33,83</b>	<b>66,15</b>	<b>0,02</b>

TIPOS DE VEHÍCULOS	2008			2009			2010		
	Gasolina	Gas-oil	Otros	Gasolina	Gas-oil	Otros	Gasolina	Gas-oil	Otros
Camiones y furgonetas	3,24	96,73	0,03	3,35	96,23	0,42	2,69	97,06	0,25
Autobuses	0,44	98,63	0,93	0,34	97,17	2,49	0,54	93,02	6,44
Turismos	31,68	68,32	0	30,77	69,22	0,01	29,96	70,02	0,02
Motocicletas	99,89	0,03	0,08	99,8	0,04	0,16	99,59	0,03	0,38
Tractores industriales	0,4	99,59	0,01	0,48	99,5	0,02	0,39	99,61	0
Otros vehículos	2,69	97,05	0,26	2,58	97,42	0	2,46	97,54	0
<b>TOTAL</b>	<b>36,61</b>	<b>63,38</b>	<b>0,02</b>	<b>35,21</b>	<b>64,72</b>	<b>0,08</b>	<b>34,19</b>	<b>65,71</b>	<b>0,1</b>

TIPOS DE VEHÍCULOS	2011		
	Gasolina	Gas-oil	*Otros
Camiones y furgonetas	2,61	97,18	0,21
Autobuses	0,52	89,68	9,79
Turismos	30,47	69,46	0,07
Motocicletas	99,51	0,04	0,45
Tractores industriales	0,29	99,68	0,03
Otros vehículos	2,06	97,94	0,00
<b>TOTAL</b>	<b>34,56</b>	<b>65,29</b>	<b>0,15</b>

### 1. 1. 5. Camiones y furgonetas matriculados según su carga máxima autorizada.

AÑOS		CAMIONES Y FURGONETAS SEGÚN CARGA MÁXIMA AUTORIZADA						
		TOTAL	Hasta 999 kg	De 1.000 a 2.999 kg	De 3.000 a 4.999 kg	De 5.000 a 6.999 kg	De 7.000 a 9.999 kg	De 10 t y más
2002	Número	273.127	205.524	49.990	3.694	2.445	4.452	7.022
	%	100	75,25	18,30	1,35	0,90	1,63	2,57
2003	Número	306.699	226.960	61.328	3.757	2.312	4.532	7.810
	%	100	74,00	20,00	1,22	0,75	1,48	2,55
2004	Número	343.978	254.850	70.164	3.893	2.630	4.233	8.208
	%	100	74,09	20,40	1,13	0,76	1,23	2,39
2005	Número	391.295	296.364	74.707	4.114	2.902	4.860	8.348
	%	100	75,74	19,09	1,05	0,74	1,24	2,13
2006	Número	397.561	306.242	70.901	4.094	2.684	4.908	8.732
	%	100	75,74	19,09	1,05	0,74	1,24	2,13
2007	Número	396.370	299.564	76.117	4.192	2.939	5.010	8.548
	%	100	75,58	19,20	1,06	0,74	1,26	2,16
2008	Número	220.539	162.648	43.994	3.040	2.273	3.390	5.194
	%	100	73,75	19,95	1,38	1,03	1,54	2,39
2009	Número	136.433	106.137	24.721	1.399	1.072	1.328	1.776
	%	100	77,79	18,12	1,03	0,79	0,97	1,30
2010	Número	145.093	113.492	25.386	1.391	905	1.381	2.538
	%	100	78,22	17,50	0,96	0,62	0,95	1,75
2011	Número	132.682	103.040	24.598	1.434	830	1.179	1.601
	%	100	77,66	18,54	1,08	0,63	0,89	1,21

#### 1. 1. 5. 1. Camiones de MMA ≤ 3.500 kg y furgonetas según carga.

La evolución de la matriculación de camiones de MMA ≤ 3.500 kg y furgonetas desde 2002 es la siguiente:

CARGA MÁXIMA AUTORIZADA	2002		2003		2004		2005		2006	
	Vehic. Matric.	%	Vehic. Matric.	%	Vehic. Matric.	%	Vehic. Matric.	%	Vehic. Matric.	%
Hasta 499 kg	25.143	9,93	32.061	11,22	36.250	11,24	34.238	9,29	34.070	9,09
De 500 a 749 kg	136.595	53,97	148.470	51,95	162.649	50,42	197.862	53,70	205.981	54,97
De 750 a 999 kg	43.618	17,23	46.429	16,24	55.743	17,28	64.264	17,44	66.004	17,62
1.000 kg y más	47.751	18,87	58.851	20,59	67.953	21,06	72.082	19,56	68.646	18,32
<b>TOTAL</b>	<b>253.107</b>	<b>100,00</b>	<b>285.811</b>	<b>100,00</b>	<b>322.595</b>	<b>100,00</b>	<b>368.446</b>	<b>100,00</b>	<b>374.701</b>	<b>100,00</b>

CARGA MÁXIMA AUTORIZADA	2007		2008		2009		2010		2011	
	Vehic. Matric.	%	Vehic. Matric.	%	Vehic. Matric.	%	Vehic. Matric.	%	Vehic. Matric.	%
Hasta 499 kg	46.966	12,60	29.769	14,56	18.455	14,26	14.046	10,21	8.165	6,46
De 500 a 749 kg	177.012	47,47	90.542	44,27	63.743	49,27	72.058	52,40	67.798	53,67
De 750 a 999 kg	75.389	20,22	42.214	20,64	23.825	18,41	27.314	19,86	27.004	21,38
1.000 kg y más	73.505	19,71	41.985	20,53	23.362	18,06	24.093	17,52	23.358	18,49
<b>TOTAL</b>	<b>372.872</b>	<b>100,00</b>	<b>204.510</b>	<b>100,00</b>	<b>129.385</b>	<b>100,00</b>	<b>137.511</b>	<b>100,00</b>	<b>126.325</b>	<b>100,00</b>



## 1. 1. 6. Matriculación por provincias.

PROVINCIAS	2002	2003	2004	2005	2006	2007	2008	2009	2010	2011
Araba/Álava	12.830	13.501	13.818	13.750	14.524	15.754	12.976	10.734	11.152	7.308
Albacete	10.350	10.908	13.327	14.202	14.724	15.151	10.009	7.681	7.061	4.849
Alicante/Alacant	89.520	106.810	119.365	124.735	124.868	120.580	87.947	49.679	56.710	55.696
Almería	22.689	25.310	29.217	33.245	32.914	30.491	18.897	14.587	13.907	10.713
Ávila	4.345	4.759	5.204	5.714	5.851	6.030	4.066	3.706	3.292	2.270
Badajoz	15.159	17.438	19.553	21.391	22.478	22.892	16.054	13.919	13.006	8.985
Illes Balears	65.568	65.389	72.090	68.581	67.860	71.900	46.300	32.490	36.737	35.703
Barcelona	222.464	251.132	269.386	290.048	284.546	267.893	189.170	153.586	162.543	136.389
Burgos	12.139	13.260	14.347	14.937	14.429	14.358	10.104	9.728	8.416	6.425
Cáceres	9.430	10.613	12.159	14.109	13.670	13.310	9.090	8.223	7.581	5.067
Cádiz	36.605	41.568	49.110	54.386	56.254	54.190	36.368	28.737	27.503	21.239
Castellón/Castelló	21.465	22.316	25.856	29.772	30.528	30.405	18.777	13.609	16.345	13.998
Ciudad Real	12.169	13.333	15.471	17.232	18.208	18.657	12.357	9.699	9.381	6.407
Córdoba	22.662	24.456	28.253	30.592	32.163	31.283	20.225	16.108	14.847	10.605
Coruña, A	33.337	35.620	40.564	42.781	44.091	44.736	32.669	30.987	27.179	18.912
Cuenca	5.159	5.659	6.321	7.090	7.371	7.612	5.107	4.080	3.720	2.446
Girona	29.802	31.651	36.412	40.269	40.371	38.502	24.800	19.987	20.297	17.104
Granada	28.246	31.454	38.001	42.574	43.384	41.721	27.053	21.613	19.941	14.467
Guadalajara	6.224	7.962	9.458	10.001	9.928	10.651	7.106	5.519	5.197	3.693
Gipuzkoa	23.878	24.941	26.754	27.509	26.933	27.453	19.833	17.705	16.259	13.693
Huelva	13.833	14.746	18.339	20.436	21.005	21.142	14.555	10.584	9.479	6.653
Huesca	7.926	8.435	9.024	9.499	9.506	9.800	6.550	5.674	5.130	3.910
Jaén	15.313	16.478	19.115	20.752	21.801	21.491	14.407	11.330	10.654	7.165
León	13.682	15.222	17.168	17.951	18.192	18.619	12.656	11.784	9.897	6.817
Lleida	13.713	14.250	15.897	17.478	17.867	17.625	11.768	9.435	9.119	6.795
La Rioja	9.073	9.504	10.893	11.697	11.628	11.987	7.854	6.930	6.474	5.167
Lugo	9.968	10.315	11.266	12.374	12.823	13.453	9.826	9.267	7.863	5.497
Madrid	386.345	397.961	455.955	487.361	498.703	499.798	392.466	276.655	340.071	325.089
Málaga	72.037	78.235	86.510	89.693	92.173	89.855	67.755	38.406	38.865	32.502
Murcia	48.798	52.614	62.523	70.112	72.374	69.619	40.445	30.462	30.693	24.135
Navarra	21.843	22.121	23.752	25.258	25.138	25.670	18.212	18.118	15.878	11.417
Ourense	9.554	10.165	11.039	11.324	11.780	12.099	8.813	8.832	7.901	5.258
Asturias	32.510	32.858	36.610	38.937	40.412	41.949	30.521	28.917	23.532	18.400
Palencia	4.731	4.965	5.425	5.948	5.859	6.049	4.262	3.829	3.462	2.405
Palmas, Las	38.501	43.242	48.511	55.475	61.079	61.969	37.335	24.808	27.659	27.362
Pontevedra	30.559	32.128	34.286	36.484	37.807	39.663	27.422	23.624	21.648	14.735
Salamanca	8.619	9.266	10.524	11.399	11.539	11.892	7.931	7.602	6.507	4.416
S. C. Tenerife	34.054	37.168	40.029	46.003	48.625	47.751	28.494	19.540	19.696	18.441
Cantabria	19.443	20.733	22.228	23.700	25.295	25.548	17.465	15.432	14.101	11.051
Segovia	4.478	4.849	5.342	5.719	6.107	5.847	4.023	3.647	3.077	2.143
Sevilla	56.163	63.093	75.051	81.900	86.449	86.476	58.905	43.259	41.498	30.121
Soria	2.665	2.560	2.928	3.147	3.153	3.504	2.214	2.419	2.093	1.449
Tarragona	27.634	29.669	34.565	38.604	39.620	36.923	23.232	18.134	18.679	14.335
Teruel	3.909	4.143	6.980	11.084	11.019	20.304	14.784	4.277	3.074	2.033
Toledo	18.869	20.799	25.533	30.112	33.745	34.320	23.864	17.400	19.698	14.807
Valencia/València	89.795	94.220	108.846	120.245	122.319	118.542	73.942	62.527	54.790	42.294
Valladolid	16.235	17.539	20.711	22.016	21.966	21.297	15.267	13.811	12.295	8.931
Bizkaia	36.472	36.583	40.138	41.921	40.986	41.160	30.115	28.533	25.872	20.108
Zamora	5.167	5.422	5.877	6.563	6.555	6.837	4.810	4.331	3.805	2.674
Zaragoza	28.152	30.084	33.225	36.415	37.088	38.093	26.216	21.752	19.676	15.584
Ceuta	3.121	3.466	3.549	3.551	3.552	3.722	3.140	2.576	2.429	2.037
Melilla	2.654	2.888	3.201	3.514	3.396	3.528	2.856	2.509	2.120	1.811
<b>TOTAL</b>	<b>1.769.857</b>	<b>1.903.801</b>	<b>2.149.706</b>	<b>2.319.590</b>	<b>2.364.656</b>	<b>2.350.101</b>	<b>1.651.013</b>	<b>1.258.781</b>	<b>1.298.809</b>	<b>1.091.511</b>

Con respecto a 2010 la matriculación de vehículos en el año 2011 ha disminuido un 15,96%. Las provincias que han tenido un mayor descenso han sido Árava (-34,47%) y Cuenca (-34,25%). El número mayor de matriculaciones se registró en Madrid y Barcelona con 325.089 y 136.389 vehículos respectivamente.

**1.2. Matriculación de placa de ciclomotor.**

PROVINCIAS	2003	2004	2005	2006	2007	2008	2009	2010	2011
Araba/Álava	448	467	357	343	423	264	136	95	60
Albacete	1.767	1.597	1.377	1.549	1.539	954	482	325	234
Alicante/Alacant	8.757	8.285	7.554	7.579	7.100	4.097	2.018	1.553	1.108
Almería	5.130	4.869	4.665	4.173	3.319	1.869	891	792	496
Ávila	401	364	426	370	335	219	173	96	33
Badajoz	3.370	2.960	2.736	2.775	2.510	1.656	973	657	392
Illes Balears	7.483	6.141	5.471	6.474	6.251	4.743	2.496	1.846	1.766
Barcelona	18.138	16.212	15.642	16.992	16.262	11.378	5.711	4.756	3.114
Burgos	523	474	459	399	413	240	143	117	76
Cáceres	1.392	1.299	1.219	1.204	1.094	697	424	260	177
Cádiz	12.395	12.073	10.913	10.551	9.492	6.374	3.532	2.889	2.070
Castellón/Castelló	2.398	1.992	2.018	2.118	1.978	1.185	612	441	277
Ciudad Real	2.384	2.433	2.069	2.076	1.891	1.165	574	342	332
Córdoba	4.629	4.213	3.564	3.894	3.304	2.081	1.194	1.016	600
Coruña, A	2.178	2.109	1.828	2.077	1.799	1.374	887	604	343
Cuenca	737	724	732	702	663	381	270	164	121
Girona	4.190	3.823	3.473	3.778	3.564	2.353	1.289	946	595
Granada	7.119	6.758	6.245	5.738	4.902	2.981	1.595	1.132	756
Guadalajara	591	564	572	531	585	331	145	111	61
Gipuzkoa	1.566	1.429	1.382	1.285	1.316	971	594	479	371
Huelva	2.935	3.119	2.654	2.387	2.048	1.244	545	409	313
Huesca	677	521	518	472	466	310	204	161	101
Jaén	3.689	3.153	2.749	2.544	2.318	1.504	799	580	406
León	946	844	714	781	758	581	517	259	170
Lleida	1.295	1.157	1.070	1.052	1.067	691	385	292	182
La Rioja	725	629	643	682	613	337	201	138	120
Lugo	695	664	600	702	547	423	306	188	128
Madrid	9.668	9.275	8.080	9.313	7.968	5.184	2.780	2.373	1.755
Málaga	12.241	11.415	9.799	8.961	7.573	4.999	2.593	2.324	1.484
Murcia	9.044	8.190	7.035	7.155	6.287	3.742	1.827	1.565	1.095
Navarra	1.468	1.380	1.309	1.325	1.266	880	432	331	241
Ourense	626	695	537	626	654	433	316	214	120
Asturias	1.463	1.523	1.455	1.684	1.533	1.200	674	508	317
Palencia	250	206	215	201	180	131	86	63	49
Palmas, Las	3.099	2.843	2.825	2.844	2.882	1.972	783	641	460
Pontevedra	2.782	2.631	2.082	2.311	2.328	1.577	1.035	733	441
Salamanca	580	541	524	561	508	302	186	131	81
S. C Tenerife	2.623	2.287	2.019	2.351	2.389	1.393	620	480	382
Cantabria	1.072	1.021	1.028	1.113	1.158	768	429	321	229
Segovia	249	244	240	208	252	157	74	55	30
Sevilla	12.762	11.200	10.245	10.340	8.698	5.621	2.530	2.083	1.396
Soria	161	165	143	128	138	103	53	34	12
Tarragona	3.011	2.923	3.045	3.216	2.949	1.768	917	735	475
Teruel	372	353	319	297	300	225	117	98	71
Toledo	2.205	2.061	1.972	2.053	1.999	1.200	632	368	233
Valencia/València	9.977	8.579	7.754	7.778	7.459	4.610	2.598	1.972	1.384
Valladolid	707	746	637	682	667	438	251	194	135
Bizkaia	1.209	1.223	1.296	1.096	1.205	868	395	366	276
Zamora	421	467	378	361	397	251	170	119	79
Zaragoza	2.248	2.057	1.918	2.169	2.280	1.716	776	672	459
Ceuta	456	480	450	481	444	273	174	130	107
Melilla	217	195	173	193	224	182	112	80	69
<b>TOTAL</b>	<b>175.469</b>	<b>161.573</b>	<b>147.128</b>	<b>150.675</b>	<b>138.295</b>	<b>90.396</b>	<b>47.656</b>	<b>37.238</b>	<b>25.782</b>

La matriculación de ciclomotores ha descendido en 2011 un 30,76% respecto al año anterior. La provincia que ha tenido un mayor descenso ha sido Ávila (-65,63%). El número mayor de ciclomotores se matriculó en Barcelona con 3.114 ciclomotores.

## 1.3. Matriculación de placa de remolque y semirremolque.

PROVINCIAS	2006	2007	2008	2009	2010	2011
Araba/Álava	152	206	164	83	111	86
Albacete	383	443	301	104	164	120
Alicante/Alacant	876	943	723	302	364	387
Almería	513	587	542	283	218	541
Ávila	158	104	72	50	47	40
Badajoz	382	463	385	198	178	183
Illes Balears	404	371	365	178	159	134
Barcelona	4.072	4.170	3.552	1.502	1.477	1.658
Burgos	352	407	277	117	148	133
Cáceres	198	234	170	97	81	71
Cádiz	472	472	310	189	149	138
Castellón/Castelló	439	505	362	109	133	163
Ciudad Real	320	357	215	86	106	111
Córdoba	427	479	399	263	288	186
Coruña, A	729	706	512	312	290	291
Cuenca	302	363	217	64	91	74
Girona	572	628	443	261	259	221
Granada	474	545	407	195	217	239
Guadalajara	164	186	178	50	61	61
Gipuzkoa	747	610	588	328	305	445
Huelva	260	300	223	148	171	131
Huesca	301	311	211	112	125	89
Jaén	381	412	324	147	191	181
León	322	415	263	139	147	121
Lleida	718	856	554	259	239	284
La Rioja	232	258	208	89	95	89
Lugo	362	375	326	151	132	144
Madrid	2.432	2.193	1.634	812	861	776
Málaga	806	762	464	276	310	300
Murcia	1.503	1.764	1.250	597	596	937
Navarra	609	755	826	264	288	498
Ourense	169	210	154	93	88	79
Asturias	670	684	503	288	339	219
Palencia	170	173	125	56	50	63
Palmas, Las	339	271	171	70	58	53
Pontevedra	582	609	389	240	215	227
Salamanca	198	239	151	98	104	83
S. C Tenerife	247	237	109	60	69	50
Cantabria	478	578	491	207	372	422
Segovia	127	193	111	73	78	51
Sevilla	1.081	1.144	782	453	421	316
Soria	127	124	69	53	50	63
Tarragona	726	753	501	277	262	237
Teruel	163	336	179	97	101	104
Toledo	610	592	371	150	137	109
Valencia/València	2.468	2.401	1.651	711	727	921
Valladolid	271	389	263	140	134	177
Bizkaia	481	580	460	283	266	289
Zamora	120	148	113	88	96	94
Zaragoza	920	995	810	552	670	856
Ceuta	3	2	6	2	2	3
Melilla	6	2	7	3	1	6
<b>TOTAL</b>	<b>30.018</b>	<b>31.840</b>	<b>23.881</b>	<b>11.759</b>	<b>12.241</b>	<b>13.254</b>

**1 . 4. Matriculación de placa de vehículo especial.**

PROVINCIAS	2007	2008	2009	2010	2011
Araba/Álava	535	295	199	168	143
Albacete	758	573	376	325	262
Alicante/Alacant	899	509	322	269	173
Almería	796	445	380	302	247
Ávila	423	309	195	168	144
Badajoz	1.539	1.161	776	610	576
Illes Balears	1.290	839	546	397	352
Barcelona	5.141	2.007	1.332	1.058	732
Burgos	753	586	308	321	378
Cáceres	911	622	392	349	286
Cádiz	912	441	270	212	190
Castellón/Castelló	583	299	219	233	190
Ciudad Real	1.142	850	505	496	407
Córdoba	1.413	865	502	499	426
Coruña, A	1.488	1.355	1.038	767	564
Cuenca	847	529	332	353	365
Girona	1.053	499	318	272	238
Granada	1.502	759	604	426	389
Guadalajara	443	271	145	154	152
Gipuzkoa	456	335	214	194	158
Huelva	881	406	262	235	288
Huesca	788	596	384	409	368
Jaén	1.621	847	579	553	454
León	962	652	401	366	333
Lleida	1.173	851	592	514	507
La Rioja	715	451	253	225	189
Lugo	838	926	597	506	394
Madrid	6.959	2.457	1.160	759	605
Málaga	1.624	756	537	420	277
Murcia	1.597	1.024	763	687	556
Navarra	1.269	900	526	443	369
Ourense	582	438	393	363	265
Asturias	1.657	1.071	661	550	352
Palencia	458	342	239	203	226
Palmas, Las	692	265	205	116	142
Pontevedra	1.342	1.159	927	780	508
Salamanca	601	424	313	190	226
S. C Tenerife	742	251	249	146	138
Cantabria	726	409	221	201	162
Segovia	442	389	240	216	202
Sevilla	2.929	1.704	1.166	882	678
Soria	309	241	117	125	156
Tarragona	1.609	792	476	394	310
Teruel	422	356	242	218	167
Toledo	1.753	731	523	478	378
Valencia/València	2.460	1.120	703	564	520
Valladolid	872	607	397	313	334
Bizkaia	1.124	574	323	268	218
Zamora	607	424	287	272	294
Zaragoza	1.736	1.223	681	678	385
Ceuta	32	33	30	18	13
Melilla	89	30	23	18	8
<b>TOTAL</b>	<b>62.495</b>	<b>35.998</b>	<b>23.443</b>	<b>19.683</b>	<b>16.394</b>