

I. VEHÍCULOS

1. MATRICULACIONES DE AUTOMÓVILES.

1.1. Matriculación de vehículos de placa ordinaria

En el año 2012 se han matriculado 924.310 vehículos de placa ordinaria, 167.201 unidades menos que en 2011. Se aprecia un descenso de un 15% en la matriculación.

Hay que tener en cuenta que en la matriculación de vehículos de placa ordinaria están excluidos los vehículos con placa de ciclomotor, con placa de remolque y semirremolque o con placa de matriculación vehículo especial.

TIPOS DE VEHÍCULOS	VEHÍCULOS MATRICULADOS		DIFERENCIA PORCENTUAL 2012/2011
	2011	2012	
Camiones y furgonetas	132.682	97.905	-26%
Autobuses	2.859	1.777	-38%
Turismos	817.688	710.638	-13%
Motocicletas	125.059	102.603	-18%
Tractores industriales	10.702	9.632	-10%
*Otros vehículos	2.521	1.755	-30%
TOTAL	1.091.511	924.310	-15%

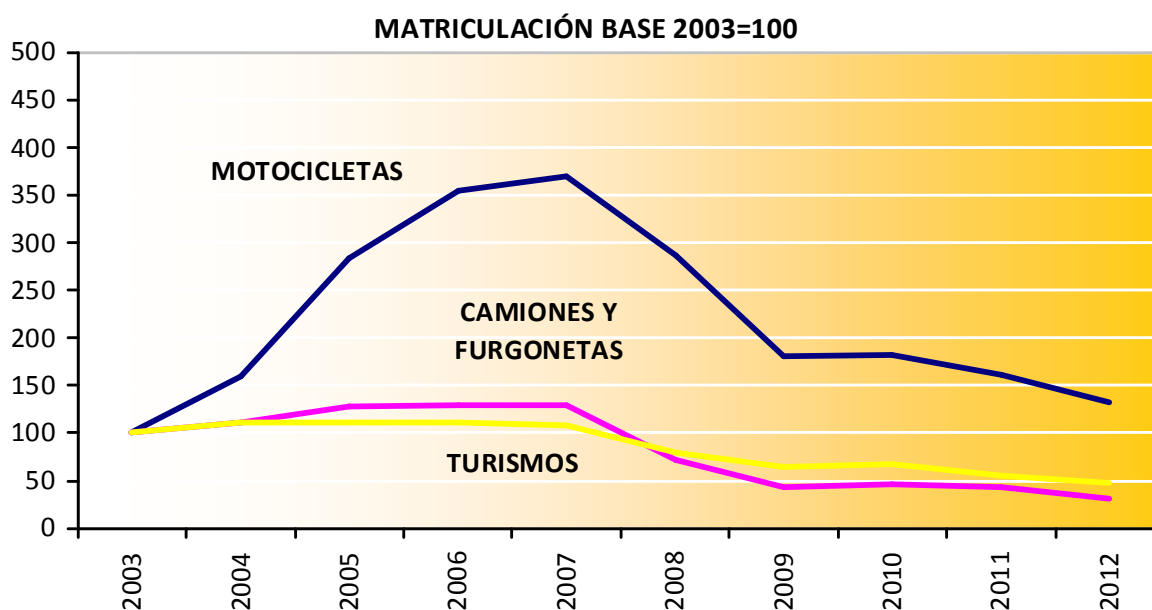
* La categoría otros vehículos no incluye los matriculados con placa de matriculación vehículo especial, con placa de remolque y semirremolque o con placa de ciclomotor.

MATRICULACIONES POR TIPOS DE VEHÍCULOS							
AÑOS	TOTAL	CAMIONES Y FURGONETAS	AUTOBUSES	TURISMOS	MOTOCICLETAS	TRACTORES INDUSTRIALES	OTROS VEHÍCULOS
2003	1.903.801	306.699	3.290	1.492.527	77.496	19.781	4.008
2004	2.149.706	343.978	3.659	1.653.798	123.195	20.618	4.458
2005	2.319.590	391.295	4.175	1.676.707	220.424	21.326	5.663
2006	2.364.656	397.561	3.847	1.660.627	274.918	21.088	6.615
2007	2.350.101	396.370	4.216	1.633.806	285.633	23.180	6.896
2008	1.651.013	220.539	3.869	1.185.438	221.772	16.343	3.052
2009	1.258.781	136.433	2.967	971.177	139.908	5.774	2.522
2010	1.298.809	145.093	2.593	1.000.010	141.030	7.196	2.887
2011	1.091.511	132.682	2.859	817.688	125.059	10.702	2.521
2012	924.310	97.905	1.777	710.638	102.603	9.632	1.755

MATRICULACIONES POR TIPOS DE VEHÍCULOS : ÍNDICE 2003 = 100						
AÑOS	TOTAL	CAMIONES Y FURGONETAS	AUTOBUSES	TURISMOS	MOTOCICLETAS	TRACTORES INDUSTRIALES
2003	100	100	100	100	100	100
2004	113	112	111	111	159	104
2005	122	128	127	112	284	108
2006	124	130	117	111	355	107
2007	123	129	128	109	369	117
2008	87	72	118	79	286	83
2009	66	44	90	65	181	29
2010	68	47	79	67	182	36
2011	57	43	87	55	161	54
2012	49	32	54	48	132	49

La matriculación total de vehículos inicia un descenso desde el año 2007, matriculándose en 2012 **979.491** vehículos menos que en 2003.

EVOLUCIÓN DEL TOTAL DE MATRICULACIONES



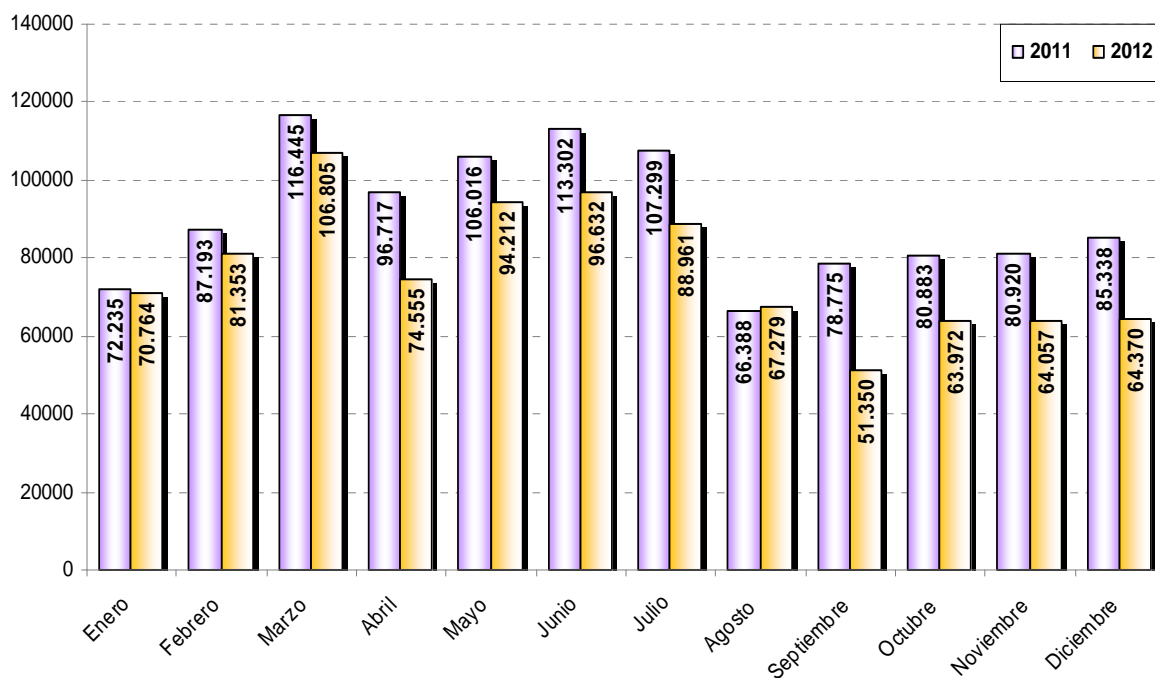
1. 1. 1 Evolución por meses.

El número de vehículos matriculados por meses se distribuye en 2012 de la siguiente forma:

MESES	TOTAL	MATRICULACIONES POR MES Y TIPO DE VEHÍCULO						
		CAMIONES MMA>3.500 kg	CAMIONES MMA ≤3.500 kg Y FURGONETAS	AUTOBUSES	TURISMOS	MOTOCICLETAS	TRACTORES INDUSTRIALES	OTROS VEHÍCULOS
Enero	70.764	382	7.255	162	55.471	6.492	874	128
Febrero	81.353	377	8.751	134	65.213	6.019	717	142
Marzo	106.805	336	11.041	193	85.074	9.172	738	251
Abril	74.555	381	7.848	151	56.861	8.416	732	166
Mayo	94.212	387	8.494	227	73.546	10.781	599	178
Junio	96.632	413	8.802	189	74.187	12.057	778	206
Julio	88.961	366	8.436	94	66.228	12.901	735	201
Agosto	67.279	319	5.449	49	50.355	10.496	505	106
Septiembre	51.350	217	5.883	268	36.369	7.785	749	79
Octubre	63.972	337	7.591	126	46.140	8.016	1664	98
Noviembre	64.057	346	7.308	111	49.146	5.990	1077	79
Diciembre	64.370	325	6.861	73	52.048	4.478	464	121

Los valores máximos de matriculaciones se obtuvieron en el mes de marzo, y los mínimos en septiembre y octubre.

MATRICULACIÓN DISTRIBUIDA POR MESES. AÑOS 2011 Y 2012.



1. 1. 2. Procedencia de los vehículos matriculados.

AÑOS	CAMIONES Y FURGONETAS						AUTOBUSES					
	V. absolutos			Distribución %			V. absolutos			Distribución %		
	(I.)	(N.)	(S.)	(I.)	(N.)	(S.)	(I.)	(N.)	(S.)	(I.)	(N.)	(S.)
2003	240.418	66.037	244	78	22	0	2.661	627	2	81	19	0
2004	275.220	68.388	370	80	20	0	2.782	874	3	76	24	0
2005	322.244	68.802	249	82	18	0	3.030	1.111	4	73	27	0
2006	323.458	73.890	213	81	19	0	3.018	829	0	78	22	0
2007	319.998	76.219	153	81	19	0	3.261	954	1	77	23	0
2008	174.589	45.778	172	79	21	0	3.065	804	0	79	21	0
2009	106.222	30.057	154	78	22	0	2.246	719	2	76	24	0
2010	112.877	32.098	118	78	22	0	1.876	717	0	72	28	0
2011	103.091	29.502	89	78	22	0	2.020	838	1	71	29	0
2012	75.814	22.055	36	77	23	0	1.074	703	0	60	40	0

AÑOS	TURISMOS						MOTOCICLETAS					
	V. absolutos			Distribución %			V. absolutos			Distribución %		
	(I.)	(N.)	(S.)	(I.)	(N.)	(S.)	(I.)	(N.)	(S.)	(I.)	(N.)	(S.)
2003	1.028.566	463.776	185	69	31	0	66.734	10.705	57	86	14	0
2004	1.210.346	443.253	199	73	27	0	102.121	21.022	52	83	17	0
2005	1.308.733	367.818	156	78	22	0	188.297	32.070	57	85	15	0
2006	1.309.645	350.886	96	79	21	0	239.142	35.736	40	87	13	0
2007	1.277.472	356.112	222	78	22	0	252.656	32.930	47	88	12	0
2008	919.201	265.848	389	78	22	0	197.645	24.037	90	89	11	0
2009	718.990	251.844	343	74	26	0	123.056	16.808	44	88	12	0
2010	754.373	245.467	170	75	25	0	124.210	16.783	37	88	12	0
2011	636.464	181.135	89	78	22	0	108.572	16.409	78	87	13	0
2012	574.262	136.334	42	81	19	0	88.547	14.025	31	86	14	0

AÑOS	TRACTORES INDUSTRIALES						TOTAL					
	V. absolutos			Distribución %			V. absolutos			Distribución %		
	(I.)	(N.)	(S.)	(I.)	(N.)	(S.)	(I.)	(N.)	(S.)	(I.)	(N.)	(S.)
2003	16.228	3.551	2	82	18	0	1.354.607	544.696	490	71	29	0
2004	16.339	4.279	0	79	21	0	1.606.808	537.816	624	75	25	0
2005	16.332	4.993	1	77	23	0	1.838.666	474.794	467	79	21	0
2006	16.367	4.719	2	78	22	0	1.891.630	466.060	351	80	20	0
2007	17.210	5.969	1	74	26	0	1.875.544	474.131	426	80	20	0
2008	11.915	4.428	0	73	27	0	1.308.726	341.635	652	79	21	0
2009	4.365	1.408	1	76	24	0	956.941	301.293	547	76	24	0
2010	5.596	1.597	3	78	22	0	1.001.296	297.182	331	77	23	0
2011	7.946	2.755	1	74	26	0	860.166	231.087	258	79	21	0
2012	7.144	2.487	1	74	26	0	748.408	175.792	110	81	19	0

(I.): Importación

(N.): Fabricación Nacional

(S.): Subasta

1. 1. 3. Potencia de los vehículos matriculados.

- CAMIONES MMA > 3.500 kg

AÑOS	Hasta 15,9 CVF	De 16 a 24,9 CVF	De 25 a 39,9 CVF	De 40 CVF y más	TOTAL
2003	207	3.803	9.178	7.700	20.888
2004	221	4.028	8.739	8.395	21.383
2005	305	4.223	9.777	8.544	22.849
2006	202	4.400	9.538	8.720	22.860
2007	318	5.321	10.205	7.654	23.498
2008	190	4.085	7.148	4.606	16.029
2009	161	2.341	3.167	1.379	7.048
2010	166	2.280	2.868	2.268	7.582
2011	151	2.325	2.479	1.402	6.357
2012	155	1.757	1.349	925	4.186

- CAMIONES MMA \leq 3.500 kg y FURGONETAS

AÑOS	Hasta 15,9 CVF	De 16 a 24,9 CVF	De 25 a 39,9 CVF	De 40 CVF y más	TOTAL
2003	229.842	53.764	2.171	34	285.811
2004	254.297	65.534	2.706	58	322.595
2005	286.736	79.102	2.589	19	368.446
2006	292.668	79.405	2.558	70	374.701
2007	295.243	73.650	3.924	55	372.872
2008	169.238	33.105	2.133	34	204.510
2009	105.721	22.415	1.220	29	129.385
2010	115.875	20.646	981	9	137.511
2011	107.729	17.762	828	6	126.325
2012	81.182	11.921	588	28	93.719

- AUTOBUSES

AÑOS	Hasta 15,9 CVF	De 16 a 24,9 CVF	De 25 a 39,9 CVF	De 40 CVF y más	TOTAL
2003	228	380	1.133	1.549	3.290
2004	224	492	1.145	1.798	3.659
2005	232	711	1.318	1.914	4.175
2006	188	540	1.299	1.820	3.847
2007	369	502	1.363	1.982	4.216
2008	455	665	1.220	1.529	3.869
2009	313	570	1.013	1.071	2.967
2010	163	488	836	1.106	2.593
2011	207	456	1.066	1.130	2.859
2012	167	246	512	852	1.777

- TRACTORES INDUSTRIALES

AÑOS	Menos de 40 CVF	De 40 a 50 CVF	Más de 50 CVF	TOTAL
2003	320	17.714	1.747	19.781
2004	283	18.780	1.555	20.618
2005	333	19.303	1.690	21.326
2006	249	19.677	1.162	21.088
2007	242	21.837	1.101	23.180
2008	223	15.354	766	16.343
2009	58	5.446	270	5.774
2010	63	6.700	433	7.196
2011	37	9.954	711	10.702
2012	30	9.053	549	9.632

- TURISMOS

AÑOS	- 1.200 cm ³	1.200 - 1.599 cm ³	1.600 - 1.999 cm ³	2.000 cm ³ y más	TOTAL
2003	103.147	496.991	731.400	160.989	1.492.527
2004	92.878	602.558	783.074	175.288	1.653.798
2005	76.868	694.186	729.605	176.048	1.676.707
2006	81.869	716.408	674.411	187.939	1.660.627
2007	68.271	703.145	681.590	180.800	1.633.806
2008	52.877	537.244	480.560	114.757	1.185.438
2009	52.149	484.931	356.566	77.531	971.177
2010	59.089	559.264	306.124	75.533	1.000.010
2011	55.093	471.532	234.672	56.391	817.688
2012	74.455	401.024	190.930	44.229	710.638

En el año 2012 se observa un aumento de un 35% de turismos matriculados de menos de 1.200 cm³ respecto del año 2011. Sin embargo, los últimos diez años ha habido un descenso del 28%. Los turismos de 1.200 a 1.599 cm³ también han experimentado en ese periodo un descenso del 19%.

- MOTOCICLETAS

AÑOS	Hasta 75 cm ³	76 - 125 cm ³	126 - 250 cm ³	251 - 500 cm ³	501 - 750 cm ³	+ 750 cm ³	TOTAL
2003	95	16.884	24.077	6.866	18.261	11.313	77.496
2004	143	38.665	30.630	10.512	27.258	15.987	123.195
2005	98	105.194	40.848	14.804	38.030	21.450	220.424
2006	126	125.410	44.774	18.890	56.118	29.600	274.918
2007	122	122.976	41.034	22.874	62.215	36.412	285.633
2008	209	88.955	26.797	20.270	51.781	33.760	221.772
2009	266	73.676	13.957	12.425	21.904	17.680	139.908
2010	546	72.783	10.298	17.122	20.364	19.917	141.030
2011	579	71.700	7.992	14.066	14.136	16.586	125.059
2012	2.023	59.694	5.607	10.880	13.134	11.265	102.603

1. 1. 4. Matriculación de vehículos según carburante.

1. 1. 4. 1. Matriculación de vehículos de gasolina.

AÑOS	CAMIONES Y FURGONETAS	AUTOBUSES	TURISMOS	MOTOCICLETAS	TRACTORES INDUSTRIALES	OTROS VEHÍCULOS	TOTAL
2003	16.977	-	592.973	77.493	-	400	687.843
2004	17.201	-	578.340	123.195	-	476	719.212
2005	15.447	-	542.847	220.424	-	378	779.096
2006	16.096	-	518.708	274.918	-	216	809.938
2007	13.483	43	495.877	285.567	-	158	795.128
2008	7.134	17	375.532	221.528	66	82	604.359
2009	4.575	10	298.852	139.631	28	65	443.161
2010	3.899	14	299.637	140.452	28	71	444.101
2011	3.462	15	249.180	124.446	31	52	377.186
2012	2.834	13	224.403	100.522	30	33	327.835

1. 1. 4. 2. Matriculación de vehículos de gasoil.

AÑOS	CAMIONES Y FURGONETAS	AUTOBUSES	TURISMOS	MOTOCICLETAS	TRACTORES INDUSTRIALES	OTROS VEHÍCULOS	TOTAL
2003	289.708	3.290	899.545	-	19.781	3.598	1.215.922
2004	326.777	3.659	1.075.458	-	20.618	3.982	1.430.494
2005	375.821	4.175	1.133.843	0	21.326	5.273	1.540.438
2006	381.421	3.845	1.141.903	0	21.088	6.398	1.554.655
2007	382.672	4.019	1.137.897	0	23.180	6.736	1.554.504
2008	213.334	3.816	809.875	71	16.275	2.962	1.046.333
2009	131.284	2.883	672.242	51	5.745	2.457	814.662
2010	140.829	2.412	700.190	49	7.168	2.816	853.464
2011	128.946	2.564	567.974	48	10.668	2.469	712.669
2012	94.763	1.578	485.043	38	9.588	1.720	592.730

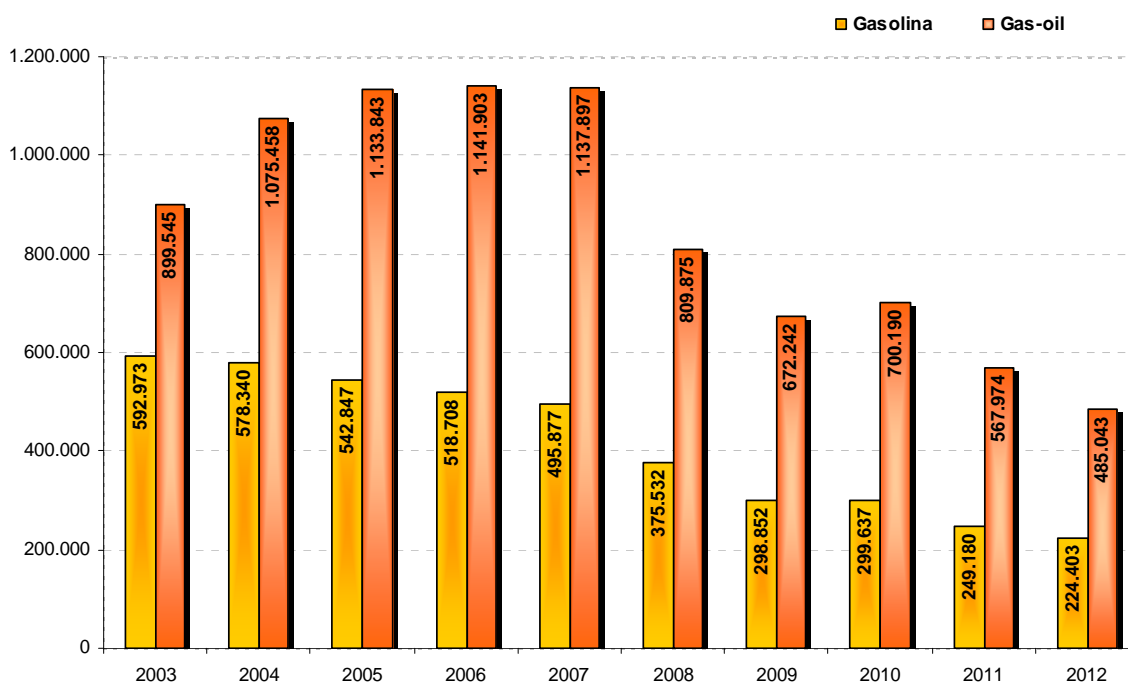
1. 1. 4. 3. Matriculación de vehículos de otros combustibles.

AÑOS	CAMIONES Y FURGONETAS	AUTOBUSES	TURISMOS	MOTOCICLETAS	TRACTORES INDUSTRIALES	OTROS VEHÍCULOS	TOTAL
2003	-	-	-	-	-	-	-
2004	-	-	-	-	-	-	-
2005	27	0	17	0	0	12	56
2006	44	2	16	0	0	1	63
2007	215	154	32	66	0	2	469
2008	71	36	31	173	2	8	321
2009	574	74	83	226	1	0	958
2010	365	167	183	529	0	0	1.244
2011	274	280	534	565	3	0	1.656
2012	308	186	1.192	2.043	14	2	3.745

* La categoría Otros incluye los vehículos propulsados por motor eléctrico, gases, energía solar y otros medios.

El 68% de la matriculación de vehículos de gasolina en 2012 corresponde a turismos y el 31% a motocicletas. Por otra parte, de la matriculación de vehículos de gasoil, el 82% de los vehículos matriculados en 2012 han sido turismos.

EVOLUCIÓN DE LA MATRICULACIÓN DE TURISMOS SEGÚN COMBUSTIBLE



Distribución porcentual de la matriculación en vehículos de gasolina

AÑOS	CAMIONES Y FURGONETAS	AUTOBUSES	TURISMOS	MOTO-CICLETAS	TRACTORES INDUSTRIALES	OTROS VEHÍCULOS	TOTAL
2003	6	0	40	100	0	10	36
2004	5	0	35	100	0	11	33
2005	4	0	32	100	0	7	34
2006	4	0	31	100	0	3	34
2007	3	1	30	100	0	2	34
2008	3	0	32	100	0	3	37
2009	3	0	31	100	0	3	35
2010	3	1	30	100	0	2	34
2011	3	1	30	100	0	2	35
2012	3	1	32	98	0	2	22

Distribución porcentual de la matriculación en vehículos de gasoil

AÑOS	CAMIONES Y FURGONETAS	AUTOBUSES	TURISMOS	MOTO-CICLETAS	TRACTORES INDUSTRIALES	OTROS VEHÍCULOS	TOTAL
2003	94	100	60	0	100	90	64
2004	95	100	65	0	100	89	67
2005	96	100	68	0	100	93	66
2006	96	100	69	0	100	97	66
2007	97	95	70	0	100	98	66
2008	97	99	68	0	100	97	63
2009	96	97	69	0	99	97	65
2010	97	93	70	0	100	98	66
2011	97	90	69	0	100	98	65
2012	97	89	68	0	100	98	39

Distribución porcentual de la matriculación en vehículos de otros combustibles (*).

AÑOS	CAMIONES Y FURGONETAS	AUTOBUSES	TURISMOS	MOTO-CICLETAS	TRACTORES INDUSTRIALES	OTROS VEHÍCULOS	TOTAL
2005	0	0	0	0	0	0	0
2006	0	0	0	0	0	0	0
2007	0	4	0	0	0	0	0
2008	0	1	0	0	0	0	0
2009	0	2	0	0	0	0	0
2010	0	6	0	0	0	0	0
2011	0	10	0	0	0	0	0
2012	0	10	0	2	0	0	0

* La información correspondiente a la matriculación en vehículos de otros combustibles empieza a recogerse en 2005

1. 1. 5. Camiones y furgonetas matriculados según su carga máxima autorizada.

AÑOS		CAMIONES Y FURGONETAS SEGÚN CARGA MÁXIMA AUTORIZADA						TOTAL
		TOTAL	Hasta 999 kg	De 1.000 a 2.999 kg	De 3.000 a 4.999 kg	De 5.000 a 6.999 kg	De 7.000 a 9.999 kg	
2003	Número	306.699	226.960	61.328	3.757	2.312	4.532	7.810
	%	100	74	20	1	1	1	3
2004	Número	343.978	254.850	70.164	3.893	2.630	4.233	8.208
	%	100	74	20	1	1	1	2
2005	Número	391.295	296.364	74.707	4.114	2.902	4.860	8.348
	%	100	76	19	1	1	1	2
2006	Número	397.561	306.242	70.901	4.094	2.684	4.908	8.732
	%	100	77	18	1	1	1	2
2007	Número	396.370	299.564	76.117	4.192	2.939	5.010	8.548
	%	100	76	19	1	1	1	2
2008	Número	220.539	162.648	43.994	3.040	2.273	3.390	5.194
	%	100	74	20	1	1	2	2
2009	Número	136.433	106.137	24.721	1.399	1.072	1.328	1.776
	%	100	78	18	1	1	1	1
2010	Número	145.093	113.492	25.386	1.391	905	1.381	2.538
	%	100	78	17	1	1	1	2
2011	Número	132.682	103.040	24.598	1.434	830	1.179	1.601
	%	100	78	19	1	1	1	1
2012	Número	97.905	73.888	20.220	1.571	582	731	913
	%	100	75	21	2	1	1	1

1. 1. 5. 1. Camiones de MMA ≤ 3.500 Kg y furgonetas según carga.

La evolución de la matriculación de camiones de MMA ≤ 3.500 Kg y furgonetas desde 2003 es la siguiente:

AÑOS		CAMIONES Y FURGONETAS SEGÚN CARGA MÁXIMA AUTORIZADA				
		TOTAL	Hasta 499 kg	De 500 a 749 kg	De 750 a 999kg	1.000 kg y más
2003	Número	285.811	32.061	148.470	46.429	58.851
	%	100	11	52	16	21
2004	Número	322.595	36.250	162.649	55.743	67.953
	%	100	11	50	17	21
2005	Número	368.446	34.238	197.862	64.264	72.082
	%	100	9	54	17	20
2006	Número	374.701	34.070	205.981	66.004	68.646
	%	100	9	55	18	18
2007	Número	372.872	46.966	177.012	75.389	73.505
	%	100	13	47	20	20
2008	Número	204.510	29.769	90.542	42.214	41.985
	%	100	15	44	21	21
2009	Número	129.385	18.455	63.743	23.825	23.362
	%	100	14	49	18	18
2010	Número	137511	14.046	72.058	27.314	24.093
	%	100	10	52	20	18
2011	Número	126325	8.165	67.798	27.004	23.358
	%	100	6	54	21	18
2012	Número	93.719	5.453	48.849	19.529	19.888
	%	100	6	52	21	21

1. 1. 6. Matriculación por provincias.

PROVINCIAS	2003	2004	2005	2006	2007	2008	2009	2010	2011	2012
Araba/Álava	13.501	13.818	13.750	14.524	15.754	12.976	10.734	11.152	7.308	6.236
Albacete	10.908	13.327	14.202	14.724	15.151	10.009	7.681	7.061	4.849	3.699
Alicante/Alacant	106.810	119.365	124.735	124.868	120.580	87.947	49.679	56.710	55.696	48.860
Almería	25.310	29.217	33.245	32.914	30.491	18.897	14.587	13.907	10.713	9.018
Ávila	4.759	5.204	5.714	5.851	6.030	4.066	3.706	3.292	2.270	1.784
Badajoz	17.438	19.553	21.391	22.478	22.892	16.054	13.919	13.006	8.985	6.851
Balears, Illes	65.389	72.090	68.581	67.860	71.900	46.300	32.490	36.737	35.703	32.455
Barcelona	251.132	269.386	290.048	284.546	267.893	189.170	153.586	162.543	136.389	118.736
Burgos	13.260	14.347	14.937	14.429	14.358	10.104	9.728	8.416	6.425	5.198
Cáceres	10.613	12.159	14.109	13.670	13.310	9.090	8.223	7.581	5.067	3.707
Cádiz	41.568	49.110	54.386	56.254	54.190	36.368	28.737	27.503	21.239	16.240
Castellón/Castelló	22.316	25.856	29.772	30.528	30.405	18.777	13.609	16.345	13.998	13.306
Ciudad Real	13.333	15.471	17.232	18.208	18.657	12.357	9.699	9.381	6.407	5.172
Córdoba	24.456	28.253	30.592	32.163	31.283	20.225	16.108	14.847	10.605	7.874
Coruña, A	35.620	40.564	42.781	44.091	44.736	32.669	30.987	27.179	18.912	15.376
Cuenca	5.659	6.321	7.090	7.371	7.612	5.107	4.080	3.720	2.446	1.753
Girona	31.651	36.412	40.269	40.371	38.502	24.800	19.987	20.297	17.104	14.703
Granada	31.454	38.001	42.574	43.384	41.721	27.053	21.613	19.941	14.467	11.729
Guadalajara	7.962	9.458	10.001	9.928	10.651	7.106	5.519	5.197	3.693	3.207
Gipuzkoa	24.941	26.754	27.509	26.933	27.453	19.833	17.705	16.259	13.693	11.763
Huelva	14.746	18.339	20.436	21.005	21.142	14.555	10.584	9.479	6.653	5.295
Huesca	8.435	9.024	9.499	9.506	9.800	6.550	5.674	5.130	3.910	3.317
Jaén	16.478	19.115	20.752	21.801	21.491	14.407	11.330	10.654	7.165	5.724
León	15.222	17.168	17.951	18.192	18.619	12.656	11.784	9.897	6.817	5.272
Lleida	14.250	15.897	17.478	17.867	17.625	11.768	9.435	9.119	6.795	5.898
Rioja, La	9.504	10.893	11.697	11.628	11.987	7.854	6.930	6.474	5.167	4.376
Lugo	10.315	11.266	12.374	12.823	13.453	9.826	9.267	7.863	5.497	4.544
Madrid	397.961	455.955	487.361	498.703	499.798	392.466	276.655	340.071	325.089	281.873
Málaga	78.235	86.510	89.693	92.173	89.855	67.755	38.406	38.865	32.502	28.123
Murcia	52.614	62.523	70.112	72.374	69.619	40.445	30.462	30.693	24.135	20.827
Navarra	22.121	23.752	25.258	25.138	25.670	18.212	18.118	15.878	11.417	9.513
Ourense	10.165	11.039	11.324	11.780	12.099	8.813	8.832	7.901	5.258	4.128
Asturias	32.858	36.610	38.937	40.412	41.949	30.521	28.917	23.532	18.400	14.229
Palencia	4.965	5.425	5.948	5.859	6.049	4.262	3.829	3.462	2.405	2.107
Palmas, Las	43.242	48.511	55.475	61.079	61.969	37.335	24.808	27.659	27.362	19.771
Pontevedra	32.128	34.286	36.484	37.807	39.663	27.422	23.624	21.648	14.735	12.031
Salamanca	9.266	10.524	11.399	11.539	11.892	7.931	7.602	6.507	4.416	3.569
S. C. Tenerife	37.168	40.029	46.003	48.625	47.751	28.494	19.540	19.696	18.441	14.969
Cantabria	20.733	22.228	23.700	25.295	25.548	17.465	15.432	14.101	11.051	8.870
Segovia	4.849	5.342	5.719	6.107	5.847	4.023	3.647	3.077	2.143	1.774
Sevilla	63.093	75.051	81.900	86.449	86.476	58.905	43.259	41.498	30.121	23.561
Soria	2.560	2.928	3.147	3.153	3.504	2.214	2.419	2.093	1.449	1.073
Tarragona	29.669	34.565	38.604	39.620	36.923	23.232	18.134	18.679	14.335	12.596
Teruel	4.143	6.980	11.084	11.019	20.304	14.784	4.277	3.074	2.033	1.818
Toledo	20.799	25.533	30.112	33.745	34.320	23.864	17.400	19.698	14.807	12.214
Valencia/València	94.220	108.846	120.245	122.319	118.542	73.942	62.527	54.790	42.294	36.108
Valladolid	17.539	20.711	22.016	21.966	21.297	15.267	13.811	12.295	8.931	7.508
Bizkaia	36.583	40.138	41.921	40.986	41.160	30.115	28.533	25.872	20.108	16.422
Zamora	5.422	5.877	6.563	6.555	6.837	4.810	4.331	3.805	2.674	2.116
Zaragoza	30.084	33.225	36.415	37.088	38.093	26.216	21.752	19.676	15.584	13.692
Ceuta	3.466	3.549	3.551	3.552	3.722	3.140	2.576	2.429	2.037	1.648
Melilla	2.888	3.201	3.514	3.396	3.528	2.856	2.509	2.120	1.811	1.677
TOTAL	1.903.801	2.149.706	2.319.590	2.364.656	2.350.101	1.651.013	1.258.781	1.298.809	1.091.511	924.310

Con respecto a 2011 la matriculación de vehículos en el año 2012 ha disminuido un 15%. Las provincias que han tenido un mayor descenso ha sido Cuenca (-28%). El número mayor de matriculaciones se registró en Madrid y Barcelona con 281.873 y 118.736 vehículos respectivamente.

1. 2. Matriculación de placa de ciclomotor.

PROVINCIAS	2003	2004	2005	2006	2007	2008	2009	2010	2011	2012
Araba/Álava	448	467	357	343	423	264	136	95	60	49
Albacete	1.767	1.597	1.377	1.549	1.539	954	482	325	234	141
Alicante/Alacant	8.757	8.285	7.554	7.579	7.100	4.097	2.018	1.553	1.108	900
Almería	5.130	4.869	4.665	4.173	3.319	1.869	891	792	496	376
Ávila	401	364	426	370	335	219	173	96	33	28
Badajoz	3.370	2.960	2.736	2.775	2.510	1.656	973	657	392	266
Balears, Illes	7.483	6.141	5.471	6.474	6.251	4.743	2.496	1.846	1.766	1.556
Barcelona	18.138	16.212	15.642	16.992	16.262	11.378	5.711	4.756	3.114	3.431
Burgos	523	474	459	399	413	240	143	117	76	48
Cáceres	1.392	1.299	1.219	1.204	1.094	697	424	260	177	113
Cádiz	12.395	12.073	10.913	10.551	9.492	6.374	3.532	2.889	2.070	1.465
Castellón/Castelló	2.398	1.992	2.018	2.118	1.978	1.185	612	441	277	272
Ciudad Real	2.384	2.433	2.069	2.076	1.891	1.165	574	342	332	191
Córdoba	4.629	4.213	3.564	3.894	3.304	2.081	1.194	1.016	600	499
Coruña, A	2.178	2.109	1.828	2.077	1.799	1.374	887	604	343	290
Cuenca	737	724	732	702	663	381	270	164	121	80
Girona	4.190	3.823	3.473	3.778	3.564	2.353	1.289	946	595	540
Granada	7.119	6.758	6.245	5.738	4.902	2.981	1.595	1.132	756	596
Guadalajara	591	564	572	531	585	331	145	111	61	42
Gipuzkoa	1.566	1.429	1.382	1.285	1.316	971	594	479	371	258
Huelva	2.935	3.119	2.654	2.387	2.048	1.244	545	409	313	223
Huesca	677	521	518	472	466	310	204	161	101	85
Jaén	3.689	3.153	2.749	2.544	2.318	1.504	799	580	406	292
León	946	844	714	781	758	581	517	259	170	98
Lleida	1.295	1.157	1.070	1.052	1.067	691	385	292	182	142
Rioja, La	725	629	643	682	613	337	201	138	120	85
Lugo	695	664	600	702	547	423	306	188	128	84
Madrid	9.668	9.275	8.080	9.313	7.968	5.184	2.780	2.373	1.755	1.430
Málaga	12.241	11.415	9.799	8.961	7.573	4.999	2.593	2.324	1.484	1.172
Murcia	9.044	8.190	7.035	7.155	6.287	3.742	1.827	1.565	1.095	831
Navarra	1.468	1.380	1.309	1.325	1.266	880	432	331	241	195
Ourense	626	695	537	626	654	433	316	214	120	87
Asturias	1.463	1.523	1.455	1.684	1.533	1.200	674	508	317	211
Palencia	250	206	215	201	180	131	86	63	49	31
Palmas, Las	3.099	2.843	2.825	2.844	2.882	1.972	783	641	460	372
Pontevedra	2.782	2.631	2.082	2.311	2.328	1.577	1.035	733	441	243
Salamanca	580	541	524	561	508	302	186	131	81	60
S. C. Tenerife	2.623	2.287	2.019	2.351	2.389	1.393	620	480	382	326
Cantabria	1.072	1.021	1.028	1.113	1.158	768	429	321	229	159
Segovia	249	244	240	208	252	157	74	55	30	25
Sevilla	12.762	11.200	10.245	10.340	8.698	5.621	2.530	2.083	1.396	978
Soria	161	165	143	128	138	103	53	34	12	18
Tarragona	3.011	2.923	3.045	3.216	2.949	1.768	917	735	475	371
Teruel	372	353	319	297	300	225	117	98	71	38
Toledo	2.205	2.061	1.972	2.053	1.999	1.200	632	368	233	156
Valencia/València	9.977	8.579	7.754	7.778	7.459	4.610	2.598	1.972	1.384	1.171
Valladolid	707	746	637	682	667	438	251	194	135	88
Bizkaia	1.209	1.223	1.296	1.096	1.205	868	395	366	276	186
Zamora	421	467	378	361	397	251	170	119	79	48
Zaragoza	2.248	2.057	1.918	2.169	2.280	1.716	776	672	459	327
Ceuta	456	480	450	481	444	273	174	130	107	93
Melilla	217	195	173	193	224	182	112	80	69	46
TOTAL	175.469	161.573	147.128	150.675	138.295	90.396	47.656	37.238	25.782	20.812

La matriculación de ciclomotores ha descendido en 2012 un 19% respecto al año anterior. La provincia que ha tenido un mayor descenso ha sido Teruel (-46%). El número mayor de ciclomotores se matriculó en Barcelona con 3.431 ciclomotores.

1. 3. Matriculación de placa de remolque y semirremolque.

PROVINCIAS	2006	2007	2008	2009	2010	2011	2012
Araba/Álava	152	206	164	83	111	86	70
Albacete	383	443	301	104	164	120	78
Alicante/Alacant	876	943	723	302	364	387	303
Almería	513	587	542	283	218	541	612
Ávila	158	104	72	50	47	40	34
Badajoz	382	463	385	198	178	183	137
Balears, Illes	404	371	365	178	159	134	119
Barcelona	4.072	4.170	3.552	1.502	1.477	1.658	1.151
Burgos	352	407	277	117	148	133	103
Cáceres	198	234	170	97	81	71	66
Cádiz	472	472	310	189	149	138	171
Castellón/Castelló	439	505	362	109	133	163	143
Ciudad Real	320	357	215	86	106	111	88
Córdoba	427	479	399	263	288	186	163
Coruña, A	729	706	512	312	290	291	231
Cuenca	302	363	217	64	91	74	103
Girona	572	628	443	261	259	221	193
Granada	474	545	407	195	217	239	146
Guadalajara	164	186	178	50	61	61	41
Gipuzkoa	747	610	588	328	305	445	205
Huelva	260	300	223	148	171	131	124
Huesca	301	311	211	112	125	89	113
Jaén	381	412	324	147	191	181	111
León	322	415	263	139	147	121	97
Lleida	718	856	554	259	239	284	260
Rioja, La	232	258	208	89	95	89	68
Lugo	362	375	326	151	132	144	106
Madrid	2.432	2.193	1.634	812	861	776	563
Málaga	806	762	464	276	310	300	319
Murcia	1.503	1.764	1.250	597	596	937	597
Navarra	609	755	826	264	288	498	381
Ourense	169	210	154	93	88	79	55
Asturias	670	684	503	288	339	219	206
Palencia	170	173	125	56	50	63	39
Palmas, Las	339	271	171	70	58	53	51
Pontevedra	582	609	389	240	215	227	149
Salamanca	198	239	151	98	104	83	66
S. C Tenerife	247	237	109	60	69	50	32
Cantabria	478	578	491	207	372	422	288
Segovia	127	193	111	73	78	51	34
Sevilla	1.081	1.144	782	453	421	316	309
Soria	127	124	69	53	50	63	258
Tarragona	726	753	501	277	262	237	173
Teruel	163	336	179	97	101	104	106
Toledo	610	592	371	150	137	109	109
Valencia/València	2.468	2.401	1.651	711	727	921	733
Valladolid	271	389	263	140	134	177	114
Bizkaia	481	580	460	283	266	289	147
Zamora	120	148	113	88	96	94	37
Zaragoza	920	995	810	552	670	856	741
Ceuta	3	2	6	2	2	3	0
Melilla	6	2	7	3	1	6	1
TOTAL	30.018	31.840	23.881	11.759	12.241	13.254	10.544

1. 4. Matriculación de placa de vehículo especial.

PROVINCIAS	2007	2008	2009	2010	2011	2012
Araba/Álava	535	295	199	168	143	90
Albacete	758	573	376	325	262	299
Alicante/Alacant	899	509	322	269	173	174
Almería	796	445	380	302	247	279
Ávila	423	309	195	168	144	109
Badajoz	1.539	1.161	776	610	576	471
Balears, Illes	1.290	839	546	397	352	239
Barcelona	5.141	2.007	1.332	1.058	732	617
Burgos	753	586	308	321	378	356
Cáceres	911	622	392	349	286	202
Cádiz	912	441	270	212	190	170
Castellón/Castelló	583	299	219	233	190	100
Ciudad Real	1.142	850	505	496	407	412
Córdoba	1.413	865	502	499	426	308
Coruña, A	1.488	1.355	1.038	767	564	449
Cuenca	847	529	332	353	365	300
Girona	1.053	499	318	272	238	202
Granada	1.502	759	604	426	389	352
Guadalajara	443	271	145	154	152	136
Gipuzkoa	456	335	214	194	158	125
Huelva	881	406	262	235	288	275
Huesca	788	596	384	409	368	332
Jaén	1.621	847	579	553	454	311
León	962	652	401	366	333	281
Lleida	1.173	851	592	514	507	370
Rioja, La	715	451	253	225	189	172
Lugo	838	926	597	506	394	330
Madrid	6.959	2.457	1.160	759	605	366
Málaga	1.624	756	537	420	277	199
Murcia	1.597	1.024	763	687	556	408
Navarra	1.269	900	526	443	369	288
Ourense	582	438	393	363	265	209
Asturias	1.657	1.071	661	550	352	214
Palencia	458	342	239	203	226	225
Palmas, Las	692	265	205	116	142	75
Pontevedra	1.342	1.159	927	780	508	403
Salamanca	601	424	313	190	226	169
S. C Tenerife	742	251	249	146	138	68
Cantabria	726	409	221	201	162	132
Segovia	442	389	240	216	202	176
Sevilla	2.929	1.704	1.166	882	678	439
Soria	309	241	117	125	156	145
Tarragona	1.609	792	476	394	310	193
Teruel	422	356	242	218	167	158
Toledo	1.753	731	523	478	378	338
Valencia/València	2.460	1.120	703	564	520	713
Valladolid	872	607	397	313	334	256
Bizkaia	1.124	574	323	268	218	113
Zamora	607	424	287	272	294	206
Zaragoza	1.736	1.223	681	678	385	445
Ceuta	32	33	30	18	13	2
Melilla	89	30	23	18	8	28
TOTAL	62.495	35.998	23.443	19.683	16.394	13.429