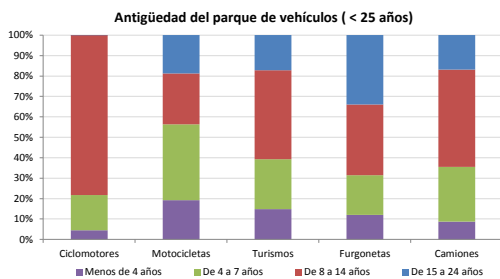


Demografía

Población a 1/1/2013 (*)		47.129.783
Hombres		23.196.386
Mujeres		23.933.397
(*) Fuente: INE		
Censo de conductores a 31/12/2013		26.401.660
Hombres		15.616.630
Mujeres		10.785.030

Parque de vehículos automóviles

		Antigüedad media (parque con menos de 25 años)
Total a 31/12/2013	32.616.105	10,0
Ciclomotores	2.107.116 (6%)	10,9
Motocicletas	2.891.204 (9%)	9,3
Turismos	22.024.538 (68%)	9,9
Furgonetas	2.244.116 (7%)	12,2
Camiones	2.643.236 (8%)	10,3



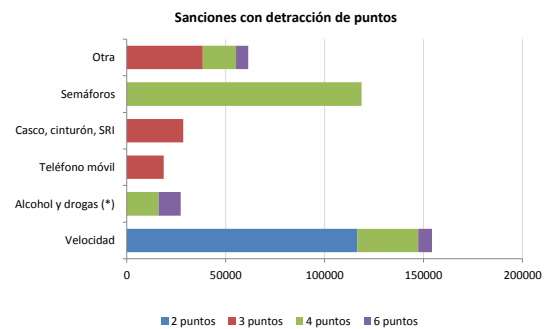
Vehículos sin ITV en vigor (parque con menos de 25 años)

Motocicletas	32%
Turismos	11%
Resto	18%

Seguridad vial

Nº municipios Convenio Básico Bilateral DGT	839
Nº municipios Smart City	54
Nº municipios Safe Community	135
Nº municipios con policía Local	2.309
Nº municipios que notifican a través de DEV	241
Nº municipios que publican edictos en TESTRA	973
Total sanciones con detracción de puntos, 2013	408.830
Total puntos detraídos, 2013	1.364.985

Por 1.000 conductores	
Sanciones con detracción de puntos, 2013	15,5
Puntos detraídos, 2013	51,7



(*) La distribución es:			
	Total	Por 10.000 conductores	
alcohol	25.895	9,8	
drogas	1.295	0,8	

Siniestralidad vial 2013

	Vías Urbanas 2013			Vías Interurbanas 2013		
	Fallecidos	Heridos Hospitalizados	Heridos Leves	Fallecidos	Heridos Hospitalizados	Heridos Leves
Bicicletas	24	349	3.451	45	297	1.328
Ciclomotores	20	551	5.877	34	267	1.076
Motocicletas	98	1.358	13.495	203	1.152	4.472
Turismos	72	731	27.806	643	2.595	38.936
Furgonetas	3	35	1.276	49	247	2.810
Camiones	1	11	236	58	184	1.227
Autobuses	1	46	1.315	10	28	326
Otros vehículos	7	48	458	34	134	632
Peatones	224	1.775	9.400	154	278	513
Total	450	4.904	63.314	1.230	5.182	51.320

