



Municipio: **Alicante/Alacant**

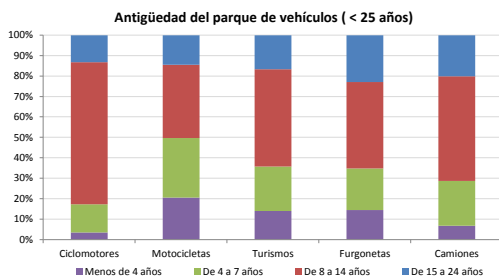
Provincia: **Alicante/Alacant**

Demografía

Población a 1/1/2014 (*)	332.067
Hombres	161.343
Mujeres	170.724
(*) Fuente: INE	
Censo de conductores a 31/12/2014	179.362
Hombres	103.508
Mujeres	75.854

Parque de vehículos automóviles

		Antigüedad media (parque con menos de 25 años)
Total a 31/12/2014	218.416	10,1
Ciclomotores	18.411 (8%)	11,7
Motocicletas	27.343 (13%)	8,9
Turismos	146.345 (67%)	10,0
Furgonetas	10.567 (5%)	10,7
Camiones	13.039 (6%)	10,8



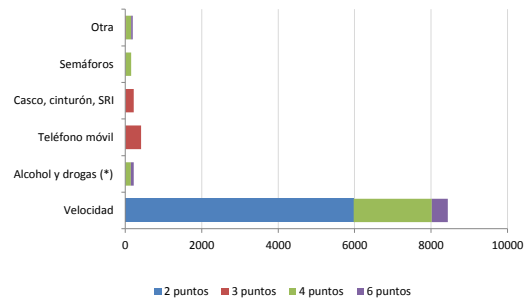
Vehículos sin ITV en vigor (parque con menos de 25 años)

Motocicletas	28%
Turismos	13%
Resto	21%

Seguridad vial

Convenio Básico Bilateral con la DGT	Sí
Smart Cities	Sí
Carta Europea de la Seguridad Vial	No
Policía Local	Sí
Notificación a través de DEV	No
Publicación de edictos en TESTRA	Sí
Sanciones con detracción de puntos, 2014	9.652
Puntos detraídos, 2014	27.086

Sanciones con detracción de puntos



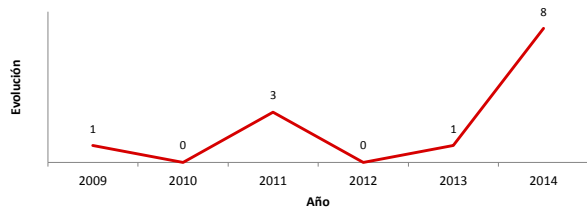
(*) La distribución es:

218 alcohol
2 drogas

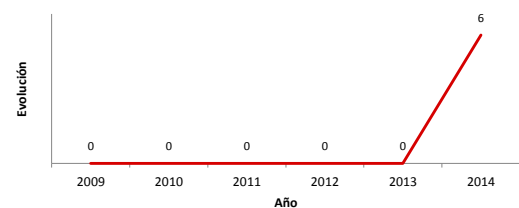
Siniestralidad vial 2014

	Vías Urbanas 2014			Vías Interurbanas 2014		
	Fallecidos	Heridos Hospitalizados	Heridos Leves	Fallecidos	Heridos Hospitalizados	Heridos Leves
Bicicletas	0	0	0	0	0	7
Ciclomotores	0	0	0	0	0	3
Motocicletas	2	0	0	1	1	15
Turismos	0	0	3	0	1	84
Furgonetas	0	0	0	0	0	11
Camiones	0	0	0	0	0	1
Autobuses	0	0	0	0	0	0
Otros vehículos	0	0	0	0	0	0
Peatones	4	0	0	0	0	2
Total	6	0	3	1	2	123

Accidentes con víctimas en vías urbanas



Fallecidos y heridos hospitalizados en vías urbanas



Fecha de actualización: 9 de Septiembre de 2015