

Municipios entre 50.000 y 100.000 habitantes

Municipios entre 50.000 y 100.000 habitantes

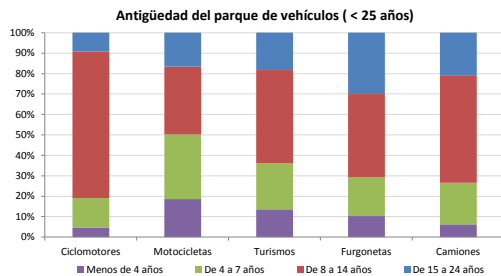
Nº municipios: 83

Demografía

Población a 1/1/2014 (*)	5.968.029
Hombres	2.932.473
Mujeres	3.035.556
(*) Fuente: INE	
Censo de conductores a 31/12/2014	3.313.846
Hombres	1.899.412
Mujeres	1.414.434

Parque de vehículos automóviles

		Antigüedad media (parque con menos de 25 años)
Total a 31/12/2014	3.923.139	10,3
Ciclomotores	252.395 (6%)	11,4
Motocicletas	363.669 (9%)	9,2
Turismos	2.730.271 (70%)	10,1
Furgonetas	233.155 (6%)	11,8
Camiones	277.325 (7%)	11,1



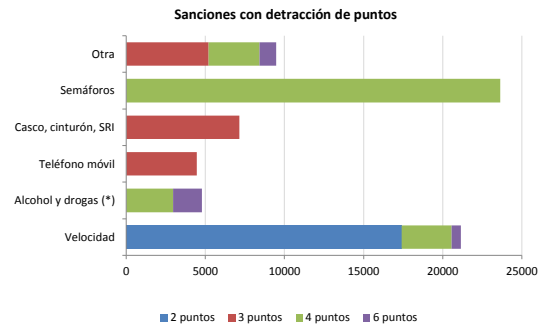
Vehículos sin ITV en vigor (parque con menos de 25 años)

Motocicletas	28%
Turismos	10%
Resto	17%

Seguridad vial

Nº municipios Convenio Básico Bilateral DGT	64
Nº municipios Smart City	22
Nº municipios Carta Europea Seguridad Vial	7
Nº municipios con policía Local	83
Nº municipios que notifican a través de DEV	58
Nº municipios que publican edictos en TESTRA	33
Total sanciones con detención de puntos, 2014	70.643
Total puntos detraídos, 2014	237.925

Sanciones con detención de puntos, 2014	Por 1.000 conductores
Puntos detraídos, 2014	21,3
	71,8



(*) La distribución es:

	Total	Por 10.000 conductores
alcohol	4.627	14,0
drogas	165	0,9

Siniestralidad vial 2014

	Vías Urbanas 2014			Vías Interurbanas 2014 (#)		
	Fallecidos	Heridos Hospitalizados	Heridos Leves	Fallecidos	Heridos Hospitalizados	Heridos Leves
Bicicletas	2	53	585	2	14	128
Ciclomotores	3	79	1.123	1	14	81
Motocicletas	11	176	1.612	13	54	334
Turismos	4	72	4.898	38	137	2.722
Furgonetas	2	7	292	8	18	267
Camiones	0	1	47	2	10	82
Autobuses	0	2	79	0	2	5
Otros vehículos	0	4	47	1	2	10
Peatones	28	233	1.749	11	28	63
Total	50	627	10.432	76	279	3.692

(*) Sin Cataluña ni País Vasco en vías interurbanas

