



Municipio: **Alicante/Alacant**

Provincia: **Alicante/Alacant**

Demografía

Población a 1/1/2015 (*)	328.648
Hombres	159.401
Mujeres	169.247
(*) Fuente: INE	
Censo de conductores a 31/12/2015	179.523
Hombres	103.221
Mujeres	76.302

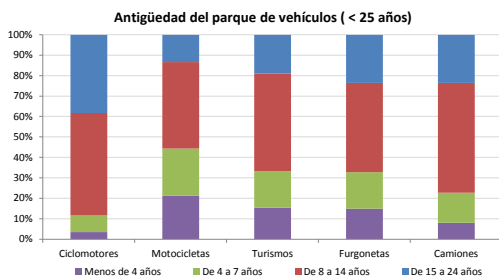
Seguridad vial

Nº Convenio Básico Bilateral DGT	Sí
Nº ciudades inteligentes	Sí
Nº envía a la DGT datos accidentados	Sí
Sanciones con detracción de puntos, 2015	10.528
Puntos detraídos, 2015	27.281

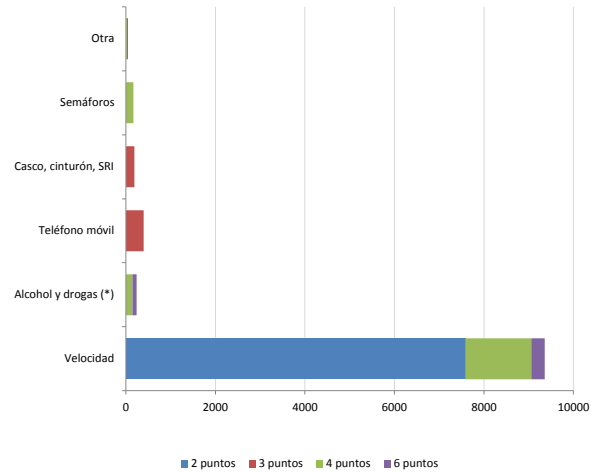
(*) No se contabilizan los municipios cuya información de accidentados la envía la Guardia Civil

Parque de vehículos automóviles

		Antigüedad media (parque con menos de 25 años)
Parque Total a 31/12/2015	218.945	10,3
Ciclomotores	17.778 (8%)	12,5
Motocicletas	28.042 (13%)	8,8
Turismos	146.948 (67%)	10,2
Furgonetas	10.606 (5%)	10,7
Camiones	12.791 (6%)	11,3



Sanciones con detracción de puntos



(*) La distribución es:

241 alcohol
drogas

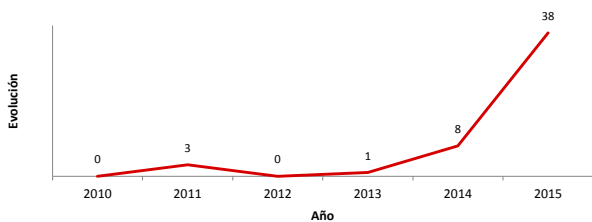
Vehículos sin ITV en vigor (parque con menos de 25 años)

Motocicletas	6240
Turismos	17808
Resto	4737

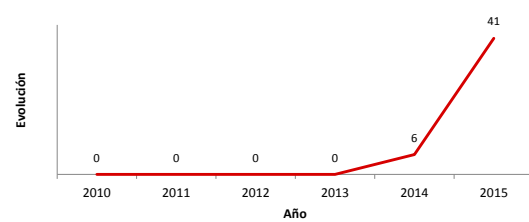
Siniestralidad vial 2015

	Vías Urbanas 2015			Vías Interurbanas 2015		
	Fallecidos	Heridos Hospitalizados	Heridos Leves	Fallecidos	Heridos Hospitalizados	Heridos Leves
Bicicletas	0	0	0	0	0	4
Ciclomotores	0	5	1	0	0	6
Motocicletas	1	11	2	0	0	20
Turismos	1	5	3	1	0	126
Furgonetas	1	0	0	0	0	12
Camiones	0	2	0	0	0	5
Autobuses	0	0	5	0	0	0
Otros vehículos	0	0	0	0	0	0
Peatones	3	12	1	1	0	0
Total	6	35	12	2	0	173

Accidentes con víctimas en vías urbanas



Fallecidos y heridos hospitalizados en vías urbanas



Fecha de actualización: 11 de Noviembre de 2016