



Municipio: **Santa María del Páramo**

Provincia: **León**

### Demografía

Población a 1/1/2015 (*)	3.128
Hombres	1.536
Mujeres	1.592
(*) Fuente: INE	
Censo de conductores a 31/12/2015	2.088
Hombres	1.223
Mujeres	865

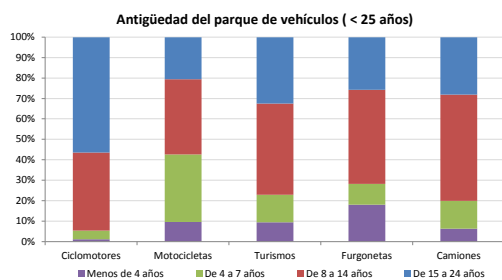
### Seguridad vial

Nº Convenio Básico Bilateral DGT	Sí
Nº ciudades inteligentes	No
Nº envía a la DGT datos accidentes	No
Sanciones con detracción de puntos, 2015	3
Puntos detraídos, 2015	15

(\*) No se contabilizan los municipios cuya información de accidentes la envía la Guardia Civil

### Parque de vehículos automóviles

		Antigüedad media (parque con menos de 25 años)
Parque Total a 31/12/2015	2.514	12,0
Ciclomotores	94 (4%)	14,0
Motocicletas	167 (7%)	10,0
Turismos	1.741 (69%)	12,3
Furgonetas	156 (6%)	11,0
Camiones	265 (11%)	11,7



### Sanciones con detracción de puntos



(\*) La distribución es:

alcohol  
drogas

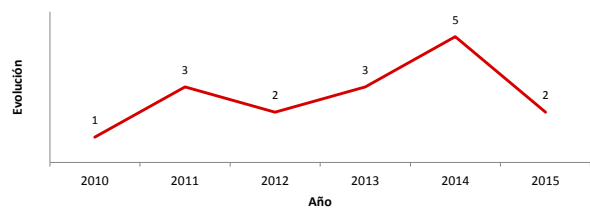
### Vehículos sin ITV en vigor (parque con menos de 25 años)

Motocicletas	31
Turismos	73
Resto	44

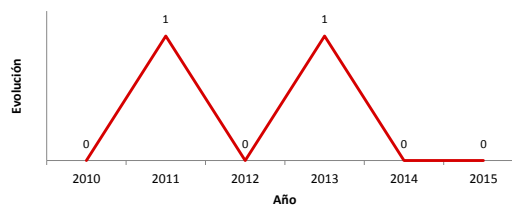
### Siniestralidad vial 2015

	Vías Urbanas 2015			Vías Interurbanas 2015		
	Fallecidos	Heridos Hospitalizados	Heridos Leves	Fallecidos	Heridos Hospitalizados	Heridos Leves
Bicicletas	0	0	1	0	0	0
Ciclomotores	0	0	0	0	0	0
Motocicletas	0	0	0	0	0	0
Turismos	0	0	0	0	0	7
Furgonetas	0	0	0	0	0	0
Camiones	0	0	0	0	0	0
Autobuses	0	0	0	0	0	0
Otros vehículos	0	0	0	0	0	0
Peatones	0	0	1	0	0	0
Total	0	0	2	0	0	7

### Accidentes con víctimas en vías urbanas



### Fallecidos y heridos hospitalizados en vías urbanas



Fecha de actualización: 11 de Noviembre de 2016