



Municipio: **Arganda del Rey**

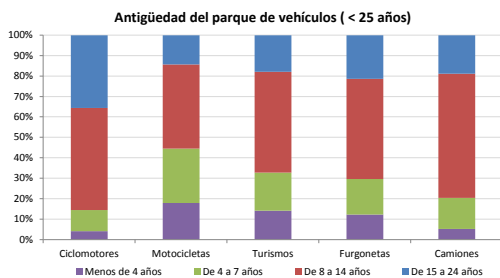
Provincia: **Madrid**

### Demografía

Población a 1/1/2015 (*)	54.533
Hombres	27.575
Mujeres	26.958
(*) Fuente: INE	
Censo de conductores a 31/12/2015	27.445
Hombres	16.411
Mujeres	11.034

### Parque de vehículos automóviles

		Antigüedad media (parque con menos de 25 años)
Parque Total a 31/12/2015	33.281	10,2
Ciclomotores	906 (3%)	12,3
Motocicletas	2.151 (6%)	9,2
Turismos	24.209 (73%)	10,1
Furgonetas	2.518 (8%)	10,8
Camiones	2.753 (8%)	11,1

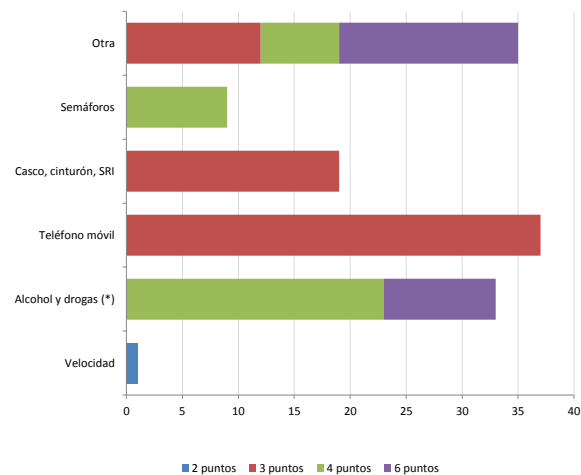


### Seguridad vial

Nº Convenio Básico Bilateral DGT	Sí
Nº ciudades inteligentes	Sí
Nº envía a la DGT datos accidentados	Sí
Sanciones con detracción de puntos, 2015	151
Puntos detraídos, 2015	592

(\*) No se contabilizan los municipios cuya información de accidentados la envía la Guardia Civil

### Sanciones con detracción de puntos



(\*) La distribución es:

33 alcohol  
drogas

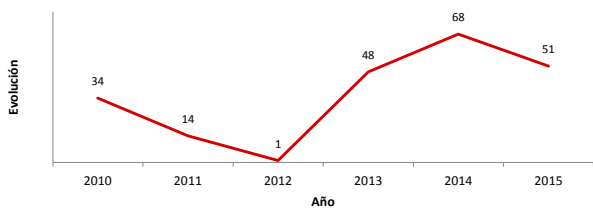
### Vehículos sin ITV en vigor (parque con menos de 25 años)

Motocicletas	442
Turismos	2093
Resto	829

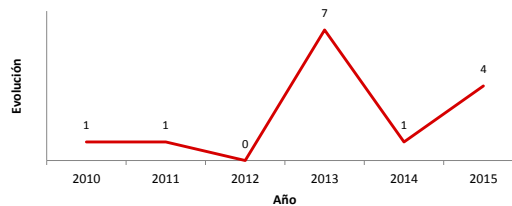
### Siniestralidad vial 2015

	Vías Urbanas 2015			Vías Interurbanas 2015		
	Fallecidos	Heridos Hospitalizados	Heridos Leves	Fallecidos	Heridos Hospitalizados	Heridos Leves
Bicicletas	0	0	4	0	0	1
Ciclomotores	0	0	1	0	0	1
Motocicletas	0	3	5	0	1	6
Turismos	0	0	31	0	0	35
Furgonetas	0	0	2	0	0	8
Camiones	0	0	0	0	0	2
Autobuses	0	0	2	0	0	0
Otros vehículos	0	0	1	0	0	0
Peatones	0	1	16	1	0	3
Total	0	4	62	1	1	56

### Accidentes con víctimas en vías urbanas



### Fallecidos y heridos hospitalizados en vías urbanas



Fecha de actualización: 11 de Noviembre de 2016