



Municipio: **Vigo**

Provincia: **Pontevedra**

Demografía

Población a 1/1/2015 (*)	294.098
Hombres	139.688
Mujeres	154.410
(*) Fuente: INE	
Censo de conductores a 31/12/2015	178.818
Hombres	96.988
Mujeres	81.830

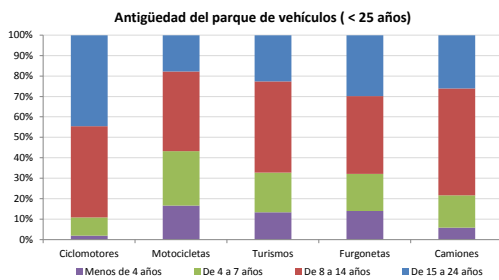
Seguridad vial

Nº Convenio Básico Bilateral DGT	No
Nº ciudades inteligentes	No
Nº envía a la DGT datos accidentados	Sí
Sanciones con detracción de puntos, 2015	7.203
Puntos detraídos, 2015	20.495

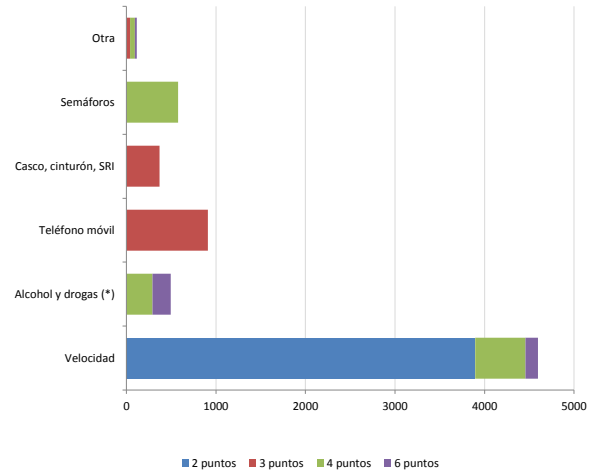
(*) No se contabilizan los municipios cuya información de accidentados la envía la Guardia Civil

Parque de vehículos automóviles

		Antigüedad media (parque con menos de 25 años)
Parque Total a 31/12/2015	201.503	10,8
Ciclomotores	11.959 (6%)	13,1
Motocicletas	24.017 (12%)	9,5
Turismos	144.682 (72%)	10,6
Furgonetas	7.778 (4%)	11,6
Camiones	10.555 (5%)	11,7



Sanciones con detracción de puntos



(*) La distribución es:

398 alcohol
98 drogas

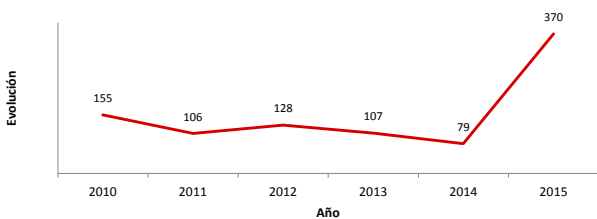
Vehículos sin ITV en vigor (parque con menos de 25 años)

Motocicletas	5292
Turismos	10769
Resto	2821

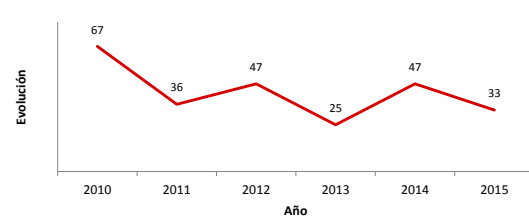
Siniestralidad vial 2015

	Vías Urbanas 2015			Vías Interurbanas 2015		
	Fallecidos	Heridos Hospitalizados	Heridos Leves	Fallecidos	Heridos Hospitalizados	Heridos Leves
Bicicletas	0	0	4	0	0	4
Ciclomotores	2	4	34	0	1	4
Motocicletas	0	13	86	1	1	15
Turismos	0	2	313	0	7	158
Furgonetas	0	0	25	0	0	6
Camiones	0	0	7	0	0	8
Autobuses	0	0	7	0	0	3
Otros vehículos	0	0	2	0	0	0
Peatones	3	9	52	0	1	1
Total	5	28	530	1	10	199

Accidentes con víctimas en vías urbanas



Fallecidos y heridos hospitalizados en vías urbanas



Fecha de actualización: 11 de Noviembre de 2016