

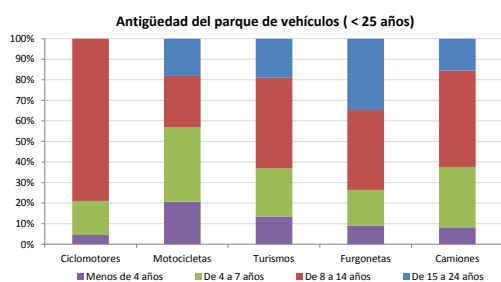


Demografía

Población a 1/1/2013 ^(*)	153.066
Hombres	73.383
Mujeres	79.683
(*) Fuente: INE	
Censo de conductores a 31/12/2013	86.817
Hombres	51.694
Mujeres	35.123

Parque de vehículos automóviles

		Antigüedad media (parque con menos de 25 años)
Total a 31/12/2013	84.291	10,3
Ciclomotores	3.508 (4%)	11,2
Motocicletas	6.523 (8%)	9,1
Turismos	59.985 (71%)	10,2
Furgonetas	5.410 (6%)	12,6
Camiones	7.173 (9%)	10,1



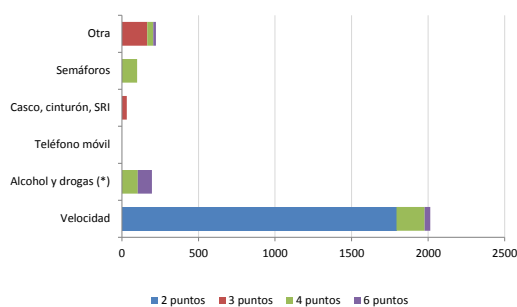
Vehículos sin ITV en vigor (parque con menos de 25 años)

Motocicletas	23%
Turismos	6%
Resto	11%

Seguridad vial

Convenio Básico Bilateral con la DGT	No
Smart Cities	Sí
Safe Community	No
Policía Local	Sí
Notificación a través de DEV	Sí
Publicación de edictos en TESTRA	Sí
Sanciones con detracción de puntos, 2013	2.563
Puntos detraídos, 2013	6.765

Sanciones con detracción de puntos



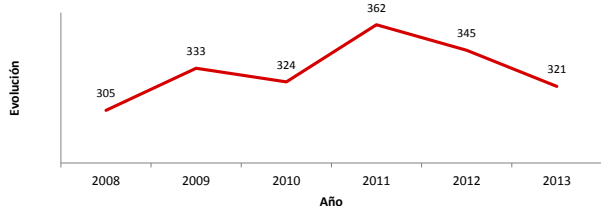
(*) La distribución es:

173 alcohol
23 drogas

Siniestralidad vial 2013

	Vías Urbanas 2013			Vías Interurbanas 2013		
	Fallecidos	Heridos Hospitalizados	Heridos Leves	Fallecidos	Heridos Hospitalizados	Heridos Leves
Bicicletas	0	3	21	0	0	0
Ciclomotores	0	4	32	0	0	1
Motocicletas	0	2	33	0	0	1
Turismos	0	2	172	0	0	19
Furgonetas	0	1	7	0	0	2
Camiones	0	1	2	0	1	0
Autobuses	0	0	9	0	0	0
Otros vehículos	0	0	1	0	0	0
Peatones	2	22	100	0	0	0
Total	2	35	377	0	1	23

Accidentes con víctimas en vías urbanas



Fallecidos y heridos hospitalizados en vías urbanas

