

LA SALUD LES RETIRA DEL VOLANTE

La principal causa por la que los mayores abandonan la conducción es la salud. Así lo señala un estudio del Instituto Mapfre de Seguridad Vial, que demuestra, además, que un alto porcentaje de mayores se

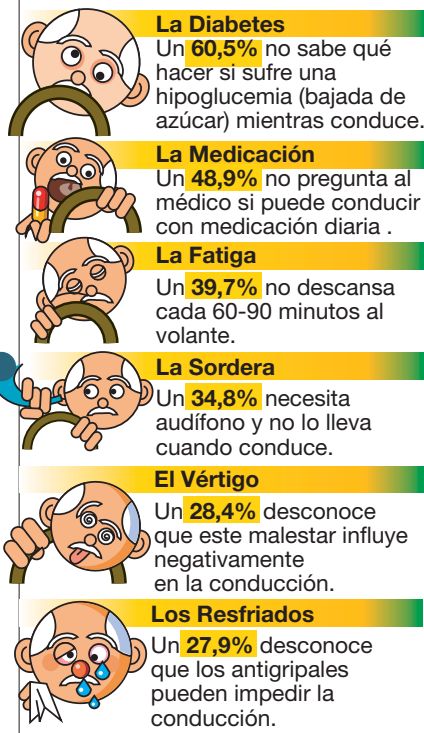
siente incómodo en la vía pública, como peatones y como conductores, y que recibe mala información sobre los riesgos de determinadas enfermedades y medicamentos al conducir.

Néstor NORMA
Infografía: Diliños

El 14,4% de las personas mayores de 60 años abandona la conducción por causas generales, motivo por el que, según el estudio del Instituto Mapfre de Seguridad Vial, las mujeres (38,1%) superan a los hombres (11,3%). Pero si la causa del abandono está vinculada a problemas de salud, los porcentajes se invierten: la mujer abandona la conducción 3,3 veces menos (18,2%) que el varón (43,5%), lo que indica que ellas alcanzan la mayoría de edad con mejor salud que los varones.

El estudio demuestra, también, que un alto porcentaje de mayores de 60 años se siente incómodo en la vía pública, tanto en su rol de conductor como en el de peatón. El 59,7% de los peatones vincula esta incomodidad a problemas de salud en general y, específicamente, a dificultades visuales (41,2%). En cambio, como conductores, el 79,1% relaciona la incomodidad con la circulación vial en general y, más específicamente, un 50% con el exceso de tráfico y un 27% con la circulación rápida.

Cuántos conducen a pesar de...



Fuente: Inst. Mapfre de Seguridad Vial

A QUÉ EDAD DEJAN EL VOLANTE

De 60 a 64 años	8,0%
De 65 a 69	9,6%
De 70 a 74	12,8%
De 75 a 79	21,5%
Más 80	24,6%

POR QUÉ SE SIENTEN INCÓMODOS

¿Qué factores de la circulación les causan más incomodidad?

- Exceso de tráfico: 50%
- La circulación rápida: 27%
- La circulación vial en su conjunto: 79,1%

¿Por qué se sienten incómodos como peatones?

- Por el simple hecho de andar: 25,3%
- Por tomar medicamentos: 28,9%
- Por tener dificultades visuales: 41,2%
- Por tener dificultades auditivas: 34,9%

* Fuente: Instituto Mapfre de Seguridad Vial.

Sin embargo, es la mala información sanitaria y el desconocimiento de los conductores sobre el riesgo que representa conducir con ciertas enfermedades o bajo el efecto de algunos fármacos, lo que le da al informe de Mapfre un contenido preocupante. Este señala que un 60,5% de quienes sufren diabetes no saben qué hacer ante una crisis de hipoglucemia (bajada de azúcar) al volante.

Pese a padecer alguna patología ocular —alteraciones retinianas, glaucoma, cataratas...—, un 8,9 de los conductores con estas enfermedades conduce de noche. Igualmente grave es que el 50% de los conductores que toman al menos un medicamento diario no pregunta a su médico si debe tomar precauciones antes de conducir, y un 27,9% no lee el prospecto de su medicamento y, por tanto, desconoce si tiene efectos secundarios.

Finalmente, la sordera es otra función vital no suficientemente tomada en cuenta por los conductores. El estudio demuestra que un 34,8% de personas que necesitan audífono no lo lleva habitualmente al conducir. ♦

