



Operativo especial 1 de agosto

Seis millones de desplazamientos en automóvil se realizarán durante el próximo fin de semana

- 9.150 agentes de la Guardia Civil de Tráfico, 800 más que el verano pasado, participarán en el operativo
- Se prevé un incremento de los desplazamientos en la tarde del jueves y primeras horas del viernes 1 de agosto
- Las vías más utilizadas serán las que llevan hacia zonas de costa, sobre todo desde el centro de la Península hacia el Mediterráneo

29 de julio de 2008.- 6.250.000 desplazamientos es la cantidad prevista por la Dirección General de Tráfico para el primer fin de semana del mes de agosto que coincide este año con el inicio de vacaciones para miles de ciudadanos. Por este motivo, y ante el incremento de desplazamientos en automóvil, Tráfico pone en marcha un dispositivo especial para dar seguridad y fluidez al masivo movimiento de vehículos que se producirá entre las 15 horas del jueves 31 de julio y las 24 horas del domingo 3 de agosto. En 2005, último año de referencia en que el 1 de agosto coincidió con fin de semana, 40 personas perdieron la vida en accidentes de carretera.

Durante este periodo coincidirán en carretera los conductores que inician sus vacaciones, con aquellos que las finalizan y con los que se desplazan de fin de semana. Además, durante esta "Operación especial de 1 de agosto", continuará la afluencia de vehículos magrebíes hacia los puestos fronterizos de sus países de origen en sentido entrada (norte-sur), dentro de la 1ª fase de la Operación Tránsito 2008.

El mayor incremento de vehículos se prevé en las salidas de las grandes ciudades hacia las zonas turísticas del litoral, afectando principalmente a carreteras de Madrid, Castilla-La Mancha, Comunidad Valenciana, Murcia y Andalucía.



El año pasado se produjeron más de 100 Km de retenciones los días 31 de julio y 1 de agosto.

MEDIOS Y MEDIDAS

Para llevar a cabo estas operaciones, se ha establecido un dispositivo que cuenta con personal dependiente de la Dirección General de Tráfico y otras entidades:

- Más de 600 funcionarios y personal técnico especializado en los centros de gestión de Tráfico.
- 9.150 Agentes de la Agrupación de Tráfico de la Guardia Civil (800 más que el año pasado)
- Colaboración preferente de los miembros de la Guardia Civil Rural.
- Más de 10.000 empleados de las empresas de conservación y explotación y de las vías en régimen de concesión dependientes de Ministerio de Fomento y del resto de los titulares de carreteras.
- Personal de los servicios de emergencia tanto sanitarios como bomberos.

Además de los medios humanos, la DGT cuenta con 1.100 cámaras de televisión, 2.060 estaciones de toma de datos, más de 1.700 paneles de mensaje variable instalados en las carreteras y 18 helicópteros que actúan en misiones de vigilancia desde sus bases de Madrid, Valencia, Málaga, Sevilla, Zaragoza, Valladolid y A Coruña, además de los destacados durante el verano en Baleares, Alicante y Asturias.

También se instalarán carriles reversibles y adicionales con conos que en cada operación especial superarán los 1.200 km. y que en los momentos punta supondrán más de 600 km. simultáneamente (lo que equivale a disponer de un carril más entre Madrid y Barcelona). Asimismo, se paralizarán las obras en carreteras, se limitará la celebración de pruebas deportivas y otros eventos que suponen la ocupación de la calzada y se restringirá la circulación de camiones en general y a los que transportan determinadas mercancías en ciertos tramos, fechas y horas.

Estas medidas se verán indirectamente incrementados por el Permiso por Puntos, la Reforma del Código Penal, el funcionamiento de más radares para la vigilancia y el control de la velocidad y una campaña especial de Control de Velocidad que se pondrá en marcha del 11 al 24 de agosto.

Durante el mes de agosto, además de la operación salida de 1 de agosto, la DGT tiene prevista dos operaciones más: la "Operación Virgen de agosto", del 14 al 17 y la "Operación Retorno" que tendrá lugar del 29 al 31 del mismo mes.



"Operación Virgen de Agosto" (14 – 17 agosto)	
Desplazamientos <u>6.350.000</u>	Fisonomía <ul style="list-style-type: none">• Desplazamientos desde grandes ciudades• Cortos recorridos• Desplazamientos de largo recorrido.• Carreteras afectadas: red secundaria y todos los ejes transversales y radiales <p>En 2005, precedente más inmediato que incluye fin de semana en la Operación, el máximo de retenciones superó los 160 Km.</p>

"Operación Retorno" (29-31 de agosto)	
Desplazamientos <u>4.4000.000</u>	Fisonomía <ul style="list-style-type: none">• Desplazamientos retorno a núcleos urbanos• Desplazamientos en fin de semana <p>En 2007, el máximo de retenciones superó los 120 km. Las carreteras más afectadas: Grandes ejes transversales y radiales</p>

En total, la previsión de movimientos de vehículos en las carreteras para el mes de agosto es de 46.300.000, un millón más que los producidos en agosto del año pasado.

EVOLUCIÓN DE LA MOVILIDAD

Desde el 1 de enero hasta finales de julio se ha producido un descenso del 3,5% en los desplazamientos de largo recorrido. Sin embargo, en las grandes operaciones especiales como Semana Santa, se produjo un incremento en el 2008 respecto al 2007.

Este hecho, lleva a prever que a lo largo del mes de agosto y durante las operaciones especiales se reproduzca esta situación y se incremente la probabilidad de que se produzcan congestiones y demoras a lo largo del viaje.

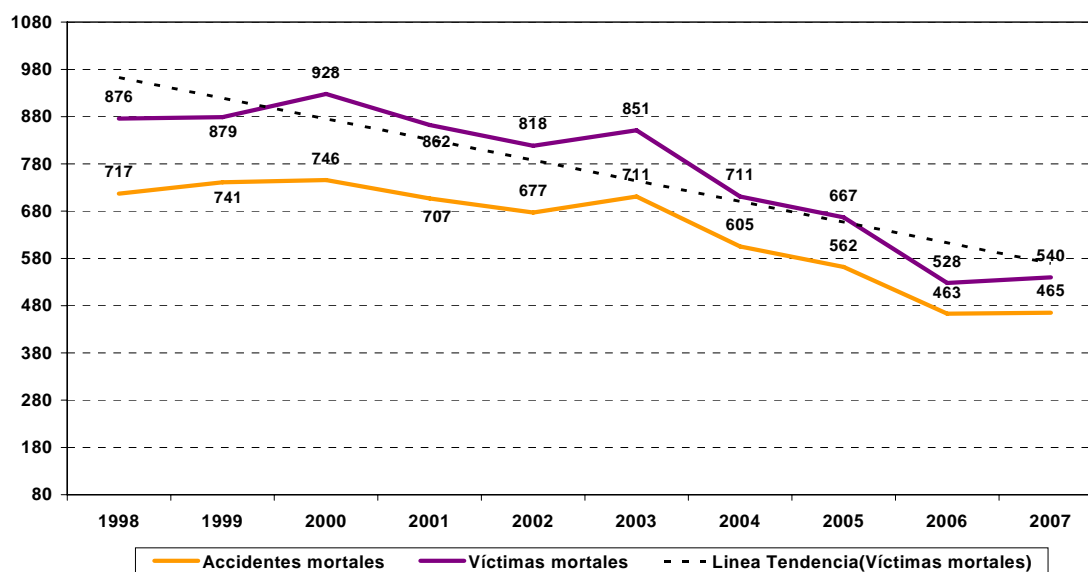


SINIESTRALIDAD

Evolución de los fallecidos en los meses de julio y agosto

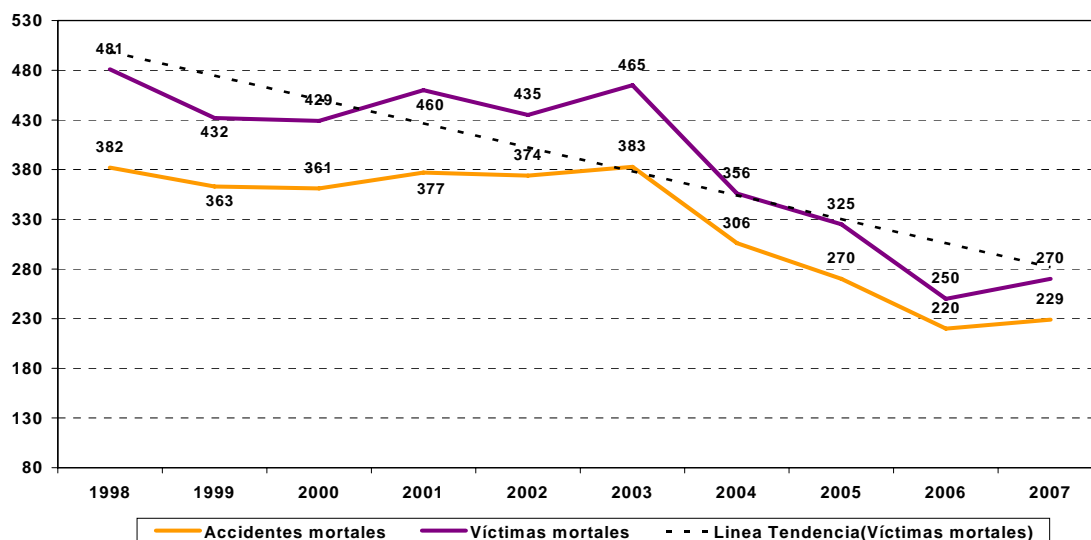
	Accidentes mortales en carretera			Víctimas mortales en carretera		
	Número	Variación respecto año anterior	%Variación respecto año anterior	Número	Variación respecto año anterior	%Variación respecto año anterior
1998	717			876		
1999	741	24	3,35%	879	3	0,34%
2000	746	5	0,67%	928	49	5,57%
2001	707	-39	-5,23%	862	-66	-7,11%
2002	677	-30	-4,24%	818	-44	-5,10%
2003	711	34	5,02%	851	33	4,03%
2004	605	-106	-14,91%	711	-140	-16,45%
2005	562	-43	-7,11%	667	-44	-6,19%
2006	463	-99	-17,62%	528	-139	-20,84%
2007	465	2	0,43%	540	12	2,27%

Evolución de accidentes mortales en carretera en el verano de los últimos 10 años





Evolución de accidentes mortales en carretera en el mes de agosto últimos 10 años



En agosto del pasado año fallecieron 270 personas en la carretera, 20 más que en el año 2006 (250 fallecidos) y 195 menos que en el 2003 (465). El objetivo para este mes de agosto es reducir el número de fallecidos con respecto al año pasado.

MOTOCICLETAS

En el verano de 2007 fallecieron 101 motoristas en la carretera, lo que supuso un aumento del 53% respecto a los 66 motoristas fallecidos en el verano del 2006.

Desde la DGT se está trabajando en la seguridad de las motos: se ha puesto en marcha el plan de motos, campañas de información y concienciación, operaciones de vigilancia del uso del casco, etc... y el verano es una buena época para valorar la eficacia de las medidas tomadas.

La edad media de los conductores fallecidos es de 34 años. El 81% se producen en carreteras secundarias o convencionales. El 41% de los accidentes mortales son salidas de la vía. El 65% de las motos implicadas en accidentes mortales son motos nuevas, con tres años de antigüedad o menos y el 88% de las motocicletas tienen una cilindrada superior a los 500cc. De los conductores implicados en accidentes con víctimas en el año 2006, en un 88% de los casos, la antigüedad de su permiso era superior a los dos años.



CONSEJOS

- El consumo de alcohol por los conductores es incompatible con la conducción. La única tasa segura es 0,00. Además hay que fomentar la figura del Conductor Pasivo, es decir, que si una persona del grupo va a conducir no le dejemos beber.
 - El cinturón de seguridad también en los asientos traseros.
 - Atención a los trayectos cortos en carreteras secundarias, son los más peligrosos.
 - La combinación de fiesta, noche y alcohol es una combinación de alto riesgo.
 - Atención especial a las motocicletas. Son especialmente vulnerables y los accidentes se concentran en el verano.
 - Conducir de forma eficiente para ahorrar combustible, a bajas velocidades, marchas largas y manteniendo la distancia de seguridad.
-