

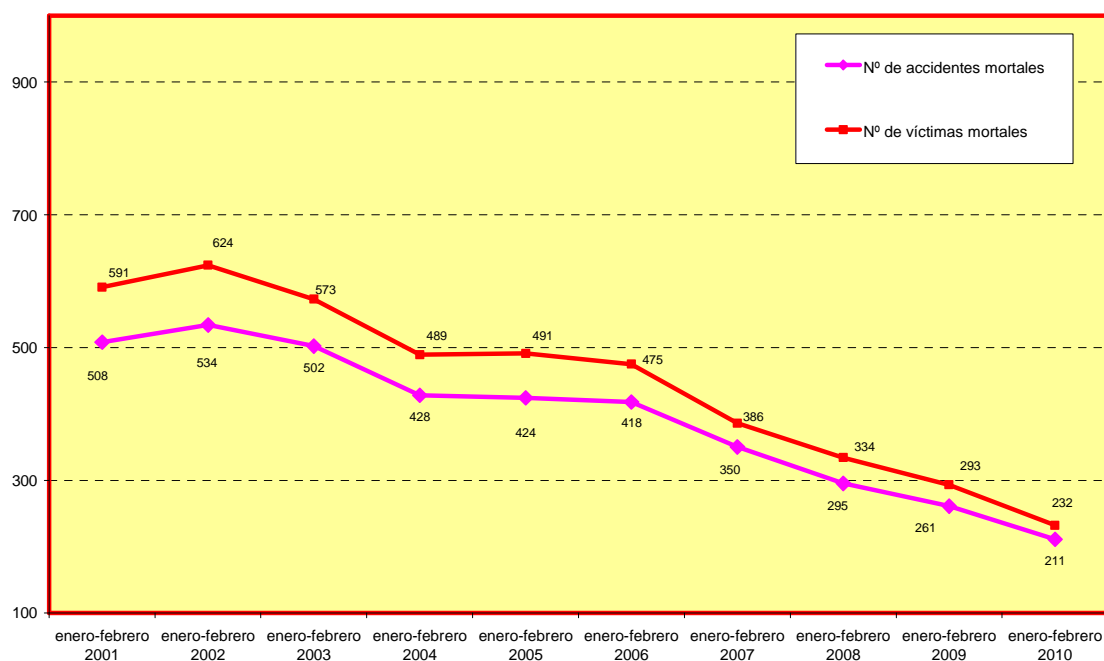


INFORMACIÓN DE ACCIDENTES

N 22- enero-febrero 2010

Los accidentes que se tienen en cuenta en este documento son exclusivamente los accidentes mortales que tienen lugar en la carretera (no se incluyen por tanto los de la zona urbana) considerándose víctima mortal aquella que fallece durante las 24 horas siguientes al accidente. Las cifras oficiales de la DGT se recogerán en el Anuario Estadístico de Accidentes en el que, además de incorporarse los accidentes urbanos, las víctimas mortales se contabilizan a 30 días, es decir aquellas que fallecen durante los 30 días siguientes al accidente.

Evolución de los accidentes y las víctimas



Variación porcentual

	Accidentes mortales		Víctimas mortales	
	nº	%	nº	%
enero-febrero 2001	508		591	
enero-febrero 2002	534	5,1	624	5,6
enero-febrero 2003	502	-6,0	573	-8,2
enero-febrero 2004	428	-14,7	489	-14,7
enero-febrero 2005	424	-0,9	491	0,4
enero-febrero 2006	418	-1,4	475	-3,3
enero-febrero 2007	350	-16,3	386	-18,7
enero-febrero 2008	295	-15,7	334	-13,5
enero-febrero 2009	261	-11,5	293	-12,3
enero-febrero 2010	211	-19,2	232	-20,8

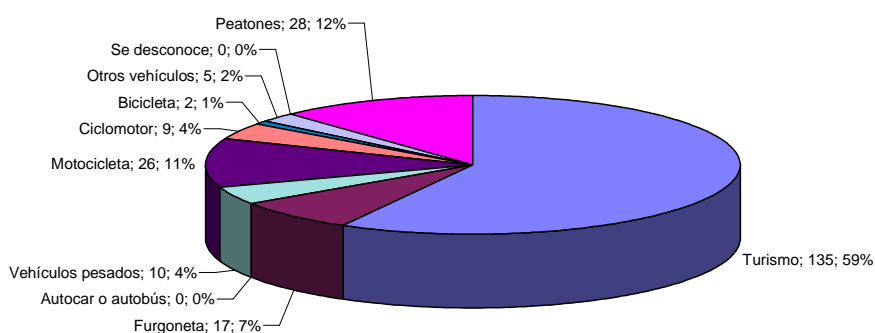
Accidentes mortales por tipo de vía

Tipo de vía	Nº de accidentes con víctimas mortales			
	2009	2010	Distribución porcentual 2009	Distribución porcentual 2010
Autopista	16	7	6,1%	3,3%
Autovía	44	36	16,9%	17,1%
Vía para automóviles	0	1	0,0%	0,5%
Carretera convencional	183	161	70,1%	76,3%
Otras	18	6	6,9%	2,8%
TOTAL	261	211	100,0%	100,0%

Vehículos implicados y víctimas mortales

Tipo de vehículo	Vehículos	Distribución porcentual	Víctimas mortales
Turismo	236	62%	135
Furgoneta	29	8%	17
Autocar o autobús	4	1%	0
Vehículos pesados	63	17%	10
Motocicleta	29	8%	26
Ciclomotor	9	2%	9
Bicicleta	2	1%	2
Otros vehículos	9	2%	5
Se desconoce	0	0%	0
Total	381	100%	
Peatones			28
TOTAL			232

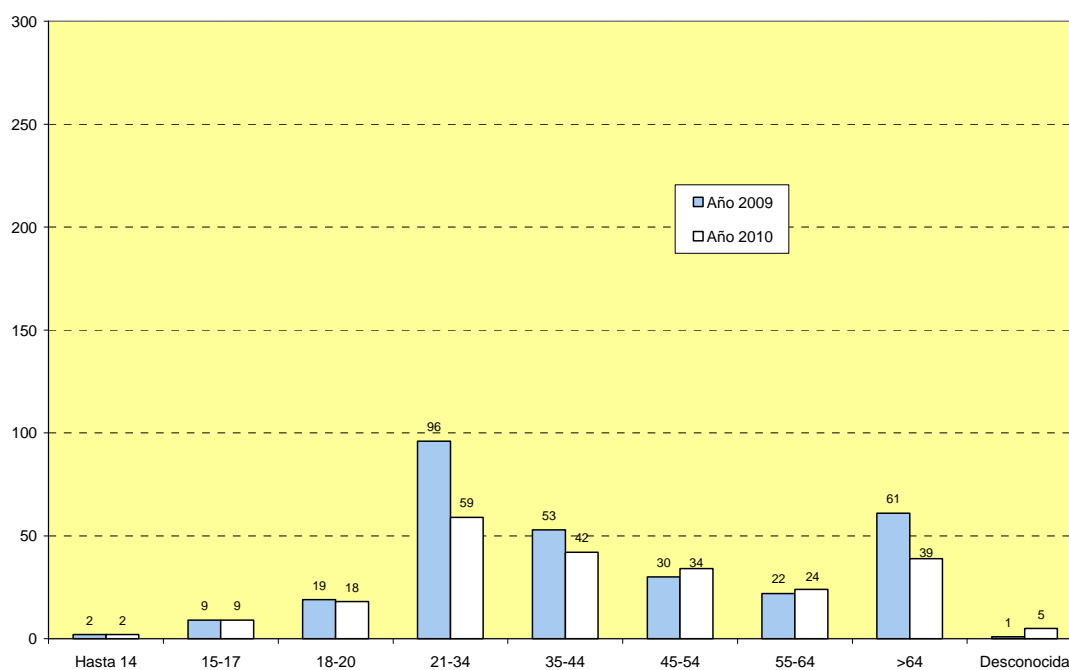
Víctimas mortales: ocupantes de vehículos y peatones



Edad de las víctimas mortales

Edad	Año 2009	Año 2010	Variación	
			Nº	%
Hasta 14	2	2	0	0,0
15-17	9	9	0	0,0
18-20	19	18	-1	-5,3
21-34	96	59	-37	-38,5
35-44	53	42	-11	-20,8
45-54	30	34	4	13,3
55-64	22	24	2	9,1
>64	61	39	-22	-36,1
Desconocida	1	5	4	400,0
TOTAL	293	232	-61	-20,8

Edad de las víctimas mortales



Distribución territorial de las víctimas mortales

