

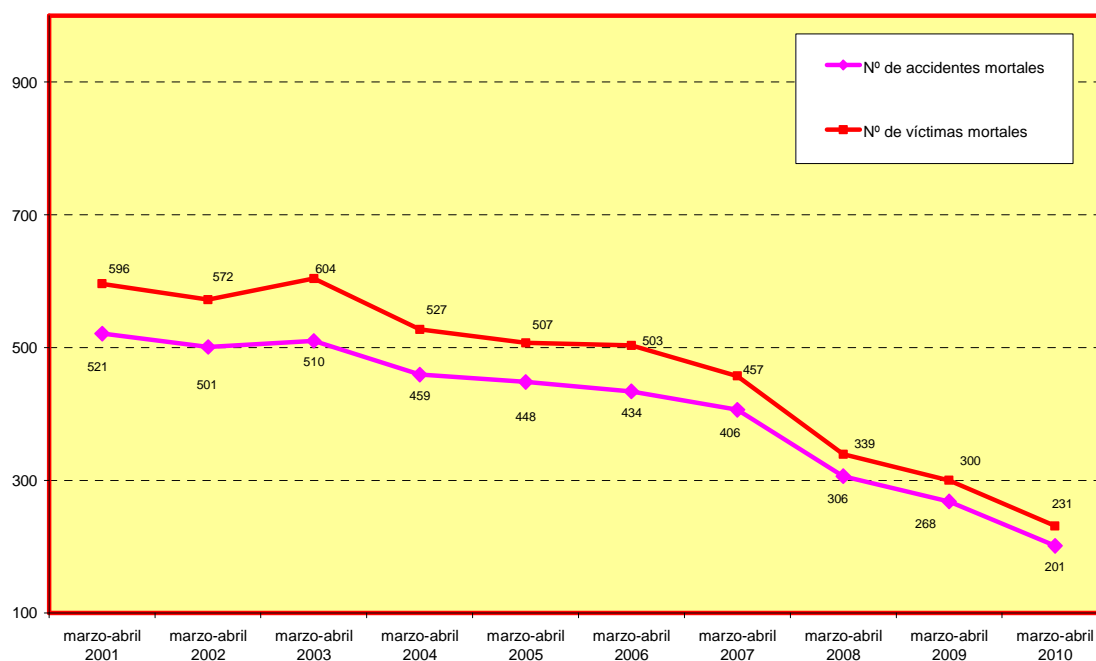


INFORMACIÓN DE ACCIDENTES

N 23- marzo-abril 2010

Los accidentes que se tienen en cuenta en este documento son exclusivamente los accidentes mortales que tienen lugar en la carretera (no se incluyen por tanto los de la zona urbana) considerándose víctima mortal aquella que fallece durante las 24 horas siguientes al accidente. Las cifras oficiales de la DGT se recogerán en el Anuario Estadístico de Accidentes en el que, además de incorporarse los accidentes urbanos, las víctimas mortales se contabilizan a 30 días, es decir aquellas que fallecen durante los 30 días siguientes al accidente.

Evolución de los accidentes y las víctimas



Variación porcentual

	Accidentes mortales		Víctimas mortales	
	nº	%	nº	%
marzo-abril 2001	521		596	
marzo-abril 2002	501	-3,8	572	-4,0
marzo-abril 2003	510	1,8	604	5,6
marzo-abril 2004	459	-10,0	527	-12,7
marzo-abril 2005	448	-2,4	507	-3,8
marzo-abril 2006	434	-3,1	503	-0,8
marzo-abril 2007	406	-6,5	457	-9,1
marzo-abril 2008	306	-24,6	339	-25,8
marzo-abril 2009	268	-12,4	300	-11,5
marzo-abril 2010	201	-25,0	231	-23,0

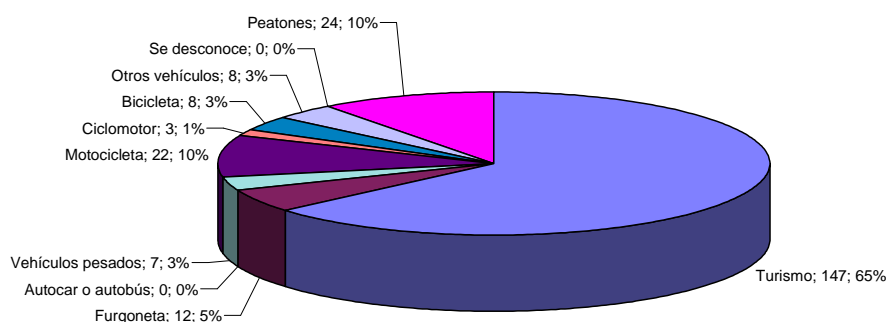
Accidentes mortales por tipo de vía

Tipo de vía	Nº de accidentes con víctimas mortales			
	2009	2010	Distribución porcentual 2009	Distribución porcentual 2010
Autopista	22	14	8,2%	7,0%
Autovía	49	27	18,3%	13,4%
Vía para automóviles	0	3	0,0%	1,5%
Carretera convencional	185	148	69,0%	73,6%
Otras	12	9	4,5%	4,5%
TOTAL	268	201	100,0%	100,0%

Vehículos implicados y víctimas mortales

Tipo de vehículo	Vehículos	Distribución porcentual	Víctimas mortales
Turismo	228	67%	147
Furgoneta	22	6%	12
Autocar o autobús	1	0%	0
Vehículos pesados	40	12%	7
Motocicleta	25	7%	22
Ciclomotor	3	1%	3
Bicicleta	8	2%	8
Otros vehículos	13	4%	8
Se desconoce	0	0%	0
Total	340	100%	
Peatones			24
TOTAL			231

Víctimas mortales: ocupantes de vehículos y peatones

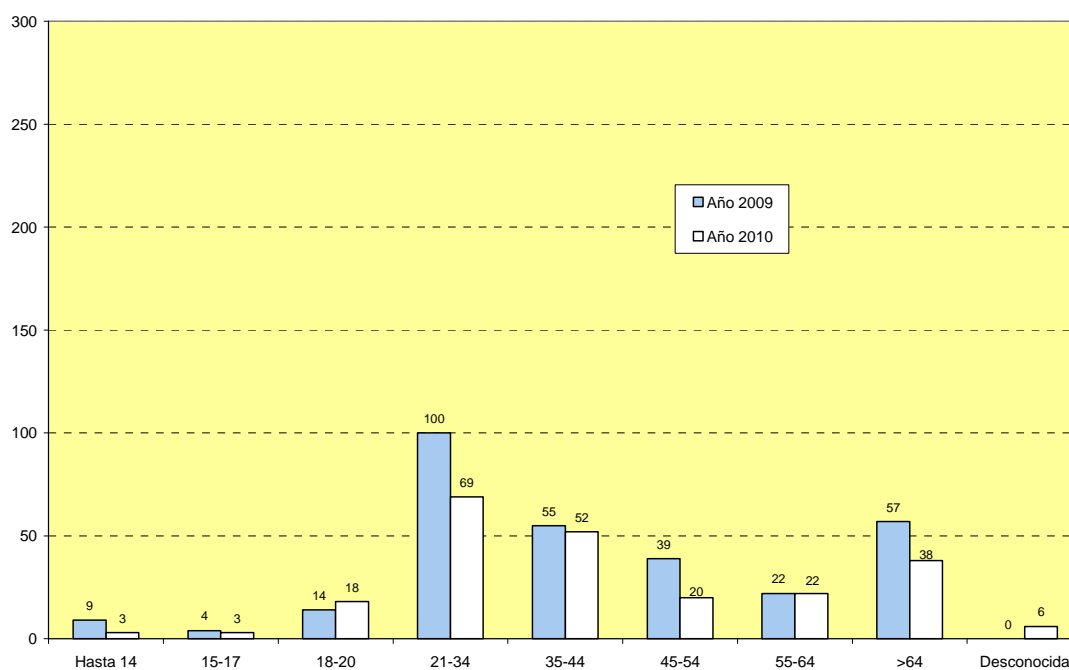




Edad de las víctimas mortales

Edad	Año 2009	Año 2010	Variación	
			Nº	%
Hasta 14	9	3	-6	-66,7
15-17	4	3	-1	-25,0
18-20	14	18	4	28,6
21-34	100	69	-31	-31,0
35-44	55	52	-3	-5,5
45-54	39	20	-19	-48,7
55-64	22	22	0	0,0
>64	57	38	-19	-33,3
Desconocida	0	6	6	-
TOTAL	300	231	-69	-23,0

Edad de las víctimas mortales



Distribución territorial de las víctimas mortales

