

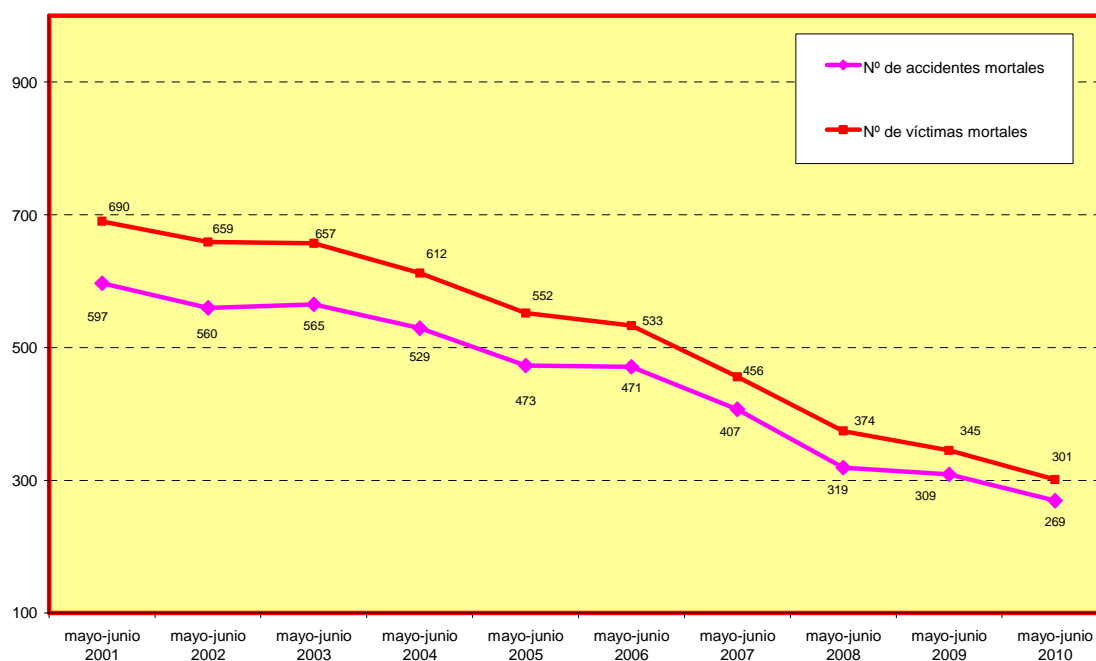


INFORMACIÓN DE ACCIDENTES

N 24- mayo-junio 2010

Los accidentes que se tienen en cuenta en este documento son exclusivamente los accidentes mortales que tienen lugar en la carretera (no se incluyen por tanto los de la zona urbana) considerándose víctima mortal aquella que fallece durante las 24 horas siguientes al accidente. Las cifras oficiales de la DGT se recogerán en el Anuario Estadístico de Accidentes en el que, además de incorporarse los accidentes urbanos, las víctimas mortales se contabilizan a 30 días, es decir aquellas que fallecen durante los 30 días siguientes al accidente.

Evolución de los accidentes y las víctimas



Variación porcentual

	Accidentes mortales		Víctimas mortales	
	nº	%	nº	%
mayo-junio 2001	597		690	
mayo-junio 2002	560	-6,2	659	-4,5
mayo-junio 2003	565	0,9	657	-0,3
mayo-junio 2004	529	-6,4	612	-6,8
mayo-junio 2005	473	-10,6	552	-9,8
mayo-junio 2006	471	-0,4	533	-3,4
mayo-junio 2007	407	-13,6	456	-14,4
mayo-junio 2008	319	-21,6	374	-18,0
mayo-junio 2009	309	-3,1	345	-7,8
mayo-junio 2010	269	-12,9	301	-12,8

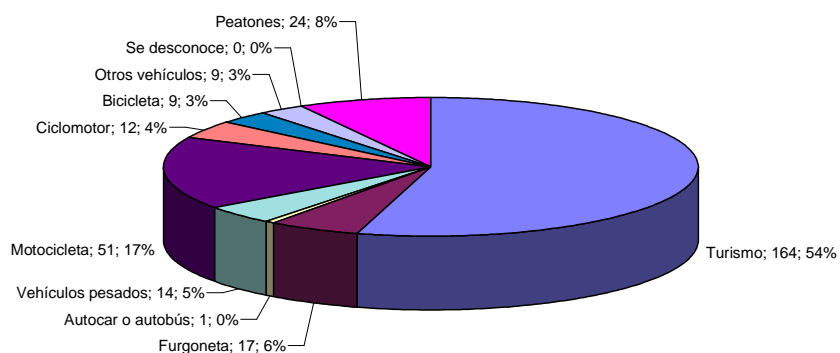
Accidentes mortales por tipo de vía

Tipo de vía	Nº de accidentes con víctimas mortales			
	2009	2010	Distribución porcentual 2009	Distribución porcentual 2010
Autopista	16	13	5,2%	4,8%
Autovía	45	48	14,6%	17,8%
Vía para automóviles	0	1	0,0%	0,4%
Carretera convencional	229	195	74,1%	72,5%
Otras	19	12	6,1%	4,5%
TOTAL	309	269	100,0%	100,0%

Vehículos implicados y víctimas mortales

Tipo de vehículo	Vehículos	Distribución porcentual	Víctimas mortales
Turismo	256	58%	164
Furgoneta	32	7%	17
Autocar o autobús	3	1%	1
Vehículos pesados	57	13%	14
Motocicleta	58	13%	51
Ciclomotor	12	3%	12
Bicicleta	10	2%	9
Otros vehículos	14	3%	9
Se desconoce	2	0%	0
Total	444	100%	
Peatones			24
TOTAL			301

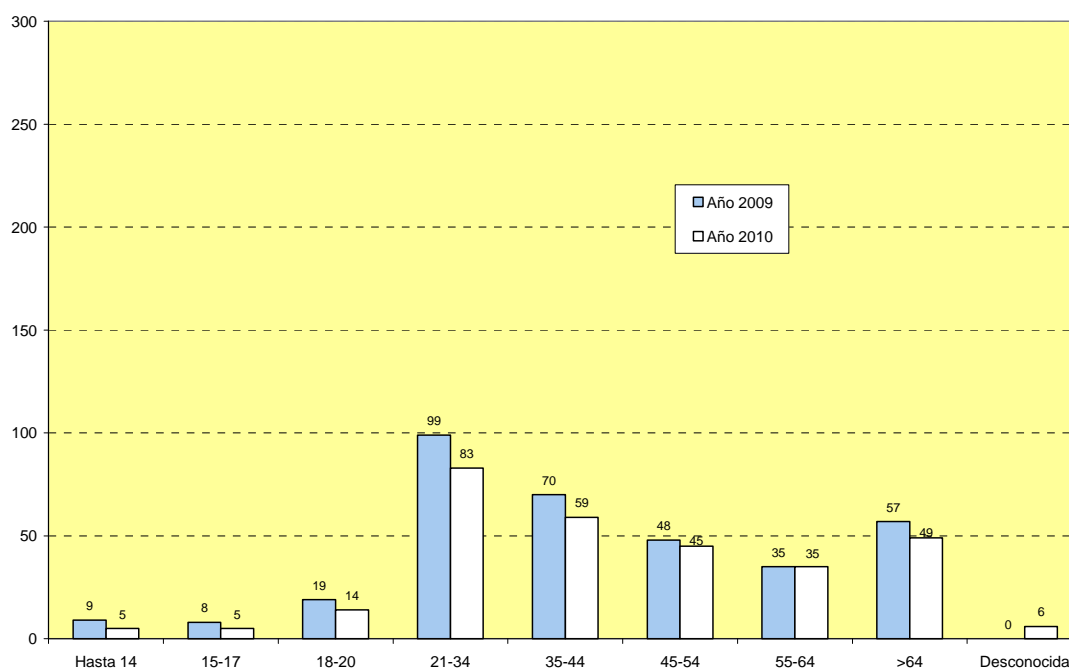
Víctimas mortales: ocupantes de vehículos y peatones



Edad de las víctimas mortales

Edad	Año 2009	Año 2010	Variación	
			Nº	%
Hasta 14	9	5	-4	-44,4
15-17	8	5	-3	-37,5
18-20	19	14	-5	-26,3
21-34	99	83	-16	-16,2
35-44	70	59	-11	-15,7
45-54	48	45	-3	-6,3
55-64	35	35	0	0,0
>64	57	49	-8	-14,0
Desconocida	0	6	6	-
TOTAL	345	301	-44	-12,8

Edad de las víctimas mortales



Distribución territorial de las víctimas mortales

