

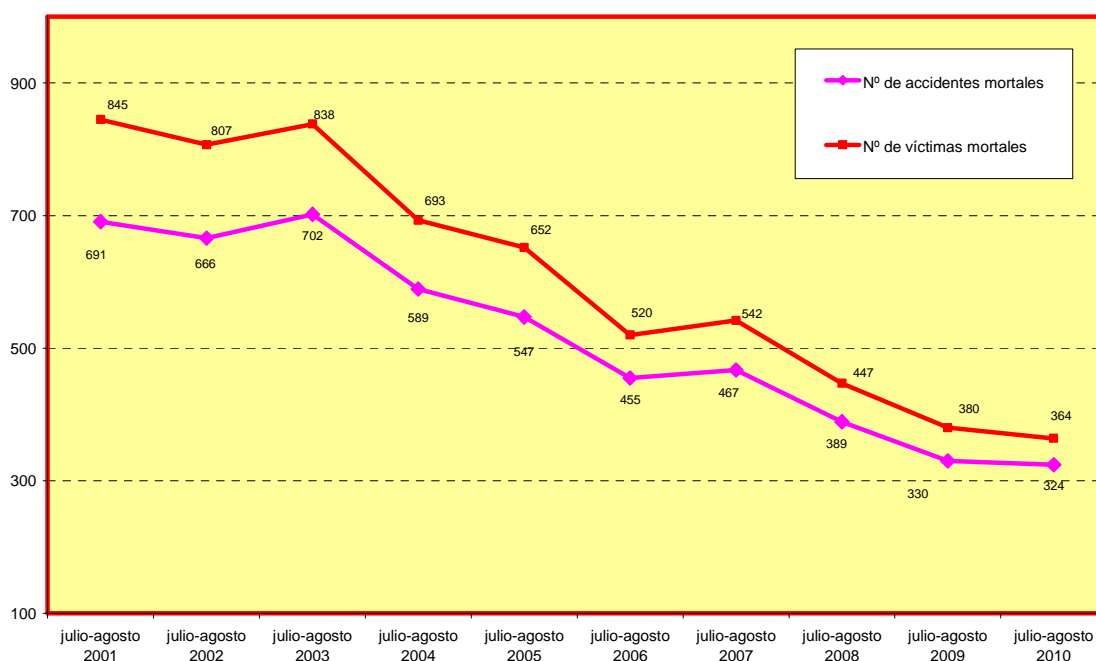


## INFORMACIÓN DE ACCIDENTES

**N 25- julio-agosto 2010**

Los accidentes que se tienen en cuenta en este documento son exclusivamente los accidentes mortales que tienen lugar en la carretera (no se incluyen por tanto los de la zona urbana) considerándose víctima mortal aquella que fallece durante las 24 horas siguientes al accidente. Las cifras oficiales de la DGT se recogerán en el Anuario Estadístico de Accidentes en el que, además de incorporarse los accidentes urbanos, las víctimas mortales se contabilizan a 30 días, es decir aquellas que fallecen durante los 30 días siguientes al accidente.

### Evolución de los accidentes y las víctimas



### Variación porcentual

	Accidentes mortales		Víctimas mortales	
	nº	%	nº	%
julio-agosto 2001	691		845	
julio-agosto 2002	666	-3,6	807	-4,5
julio-agosto 2003	702	5,4	838	3,8
julio-agosto 2004	589	-16,1	693	-17,3
julio-agosto 2005	547	-7,1	652	-5,9
julio-agosto 2006	455	-16,8	520	-20,2
julio-agosto 2007	467	2,6	542	4,2
julio-agosto 2008	389	-16,7	447	-17,5
julio-agosto 2009	330	-15,2	380	-15,0
julio-agosto 2010	324	-1,8	364	-4,2

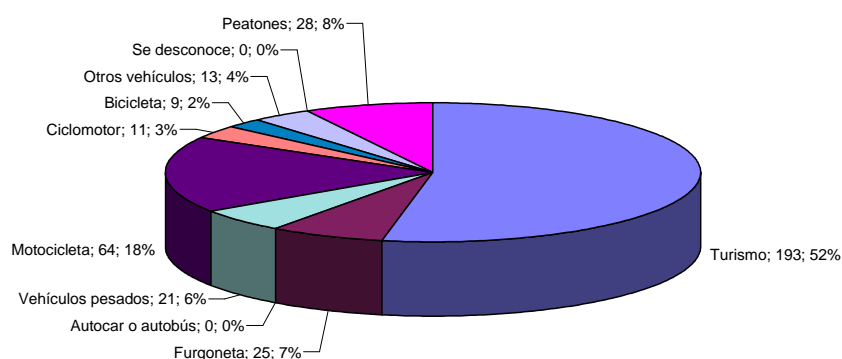
## Accidentes mortales por tipo de vía

Tipo de vía	Nº de accidentes con víctimas mortales			
	2009	2010	Distribución porcentual 2009	Distribución porcentual 2010
Autopista	16	24	4,8%	7,4%
Autovía	48	59	14,5%	18,2%
Vía para automóviles	2	0	0,6%	0,0%
Carretera convencional	246	227	74,5%	70,1%
Otras	18	14	5,5%	4,3%
<b>TOTAL</b>	<b>330</b>	<b>324</b>	<b>100,0%</b>	<b>100,0%</b>

## Vehículos implicados y víctimas mortales

Tipo de vehículo	Vehículos	Distribución porcentual	Víctimas mortales
Turismo	313	57%	193
Furgoneta	47	9%	25
Autocar o autobús	2	0%	0
Vehículos pesados	83	15%	21
Motocicleta	65	12%	64
Ciclomotor	11	2%	11
Bicicleta	11	2%	9
Otros vehículos	14	3%	13
Se desconoce	1	0%	0
<b>Total</b>	<b>547</b>	<b>100%</b>	
Peatones			28
<b>TOTAL</b>			<b>364</b>

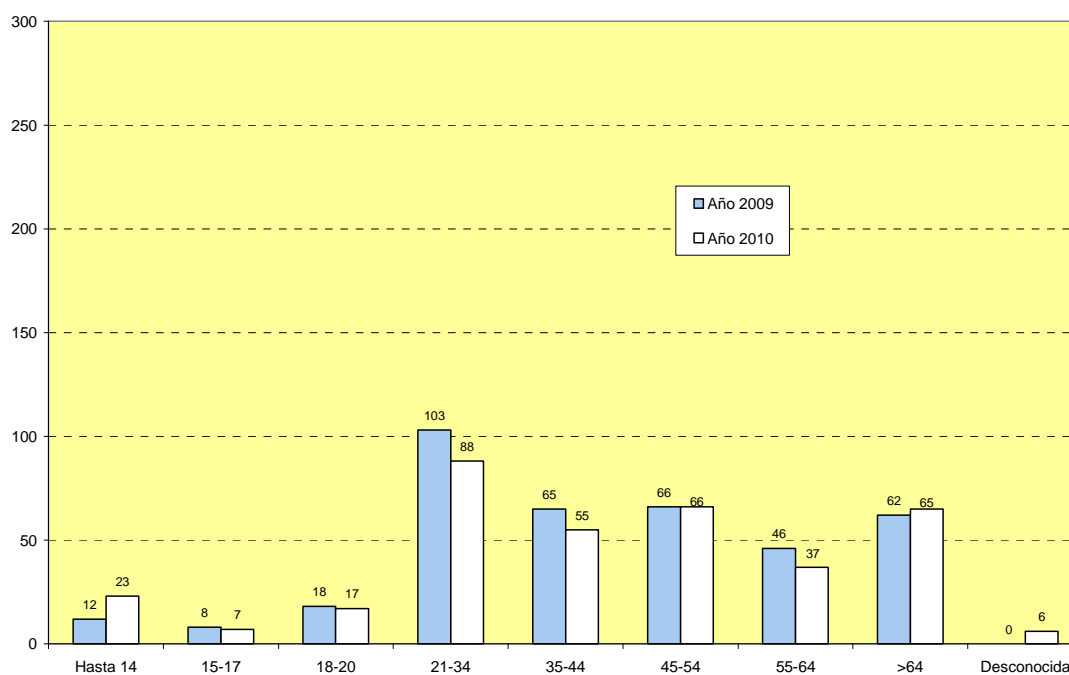
## Víctimas mortales: ocupantes de vehículos y peatones



## Edad de las víctimas mortales

Edad	Año 2009	Año 2010	Variación	
			Nº	%
Hasta 14	12	23	11	91,7
15-17	8	7	-1	-12,5
18-20	18	17	-1	-5,6
21-34	103	88	-15	-14,6
35-44	65	55	-10	-15,4
45-54	66	66	0	0,0
55-64	46	37	-9	-19,6
>64	62	65	3	4,8
Desconocida	0	6	6	-
<b>TOTAL</b>	<b>380</b>	<b>364</b>	<b>-16</b>	<b>-4,2</b>

## Edad de las víctimas mortales



## Distribución territorial de las víctimas mortales

