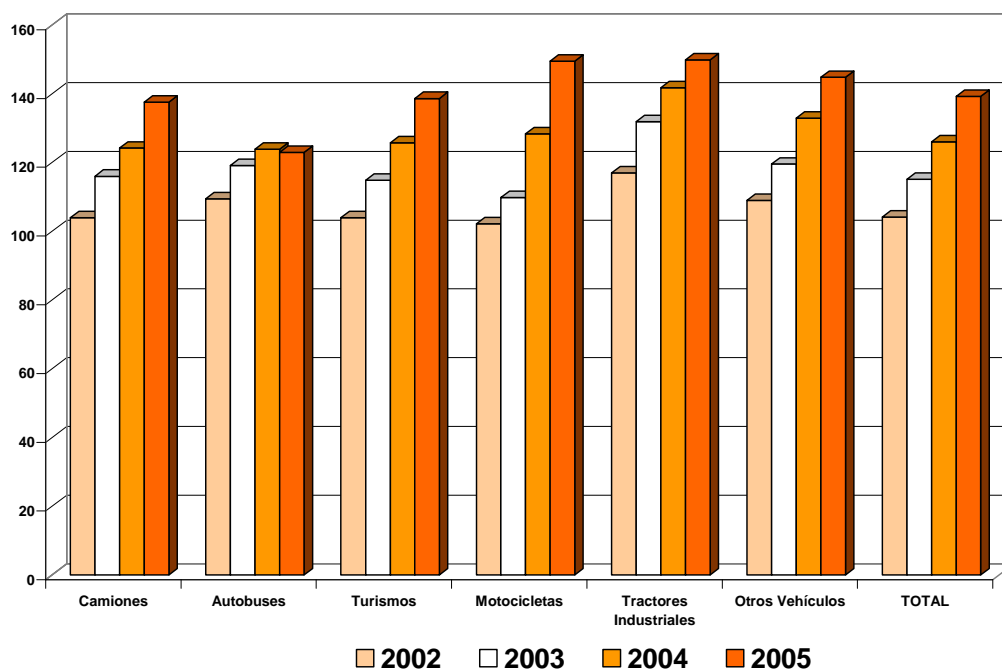


CAMBIOS DE TITULARIDAD DE LOS VEHÍCULOS

En 2005, 3.184.158 vehículos cambiaron de titularidad, lo que ha significado un incremento del 10,5% respecto del año anterior. Destaca en este sentido el número de motocicletas objeto de cambio de titularidad que ha ascendido el último año en un 16,5%.

CAMBIOS DE TITULARIDAD DE VEHÍCULOS							
AÑOS	Camiones y furgonetas	Autobuses	Turismos	Motocicletas	Tractores Industriales	Otros Vehículos	TOTAL
1996	269.854	3.476	1.285.019	102.245	14.772	53.547	1.728.913
1997	306.693	4.031	1.431.819	108.306	16.545	58.165	1.925.559
1998	321.890	5.779	1.511.886	102.735	19.542	61.643	2.023.475
1999	349.372	3.855	1.650.986	102.752	23.067	64.274	2.194.306
2000	356.487	4.265	1.749.176	106.203	21.073	66.895	2.304.099
2001	359.234	4.920	1.727.543	106.694	20.937	67.744	2.287.072
2002	373.341	5.384	1.795.768	108.992	24.504	73.816	2.381.805
2003	416.740	5.863	1.984.695	117.161	27.622	80.988	2.633.069
2004	446.199	6.096	2.172.286	136.935	29.672	90.054	2.881.242
2005	494.284	6.050	2.394.785	159.551	31.388	98.100	3.184.158

CAMBIOS DE TITULARIDAD DE VEHÍCULOS. ÍNDICES COMPARATIVOS 2002 = 100



CAMBIOS DE TITULARIDAD DE VEHÍCULOS POR 100 MATRICULADOS

	Cambios de titularidad 2005	Matriculaciones 2005	Cambios de titularidad de vehículos por cada cien matriculados 2005
Camiones y furgonetas	494.284	391.295	126
Autobuses	6.050	4.175	145
Turismos	2.394.785	1.676.707	143
Motos	159.551	220.424	72
Tractores	31.388	21.326	147
TOTAL	3.184.158	2.319.590	137