

# Balance de 2 años del Permiso por Puntos

Consejo Superior de Seguridad Vial

Madrid, 16 de septiembre de 2008



MINISTERIO  
DEL INTERIOR



Observatorio Nacional  
de Seguridad Vial

## Reincidentes: **Permiso por Puntos**

### Datos de 2 años del Permiso por Puntos

---

- **Sanciones** firmes con detracción de puntos **1.528.377**
- **Puntos restados** por sanciones firmes **4.861.602**
- **El 81% son hombres, el 6% noveles y el 49% son menores de 35 años.**
- En trámite:  
Denuncias en trámite: 1.624.358  
Puntos asociados a las denuncias en trámite: 5.254.252

Por tipo de infracción sancionada: Dos años

---

1ª	Exceso de velocidad	41%
2ª	Cinturón de seguridad/casco	18%
3ª	Uso manual teléfono móvil	8%
4ª	Alcoholemia	9%

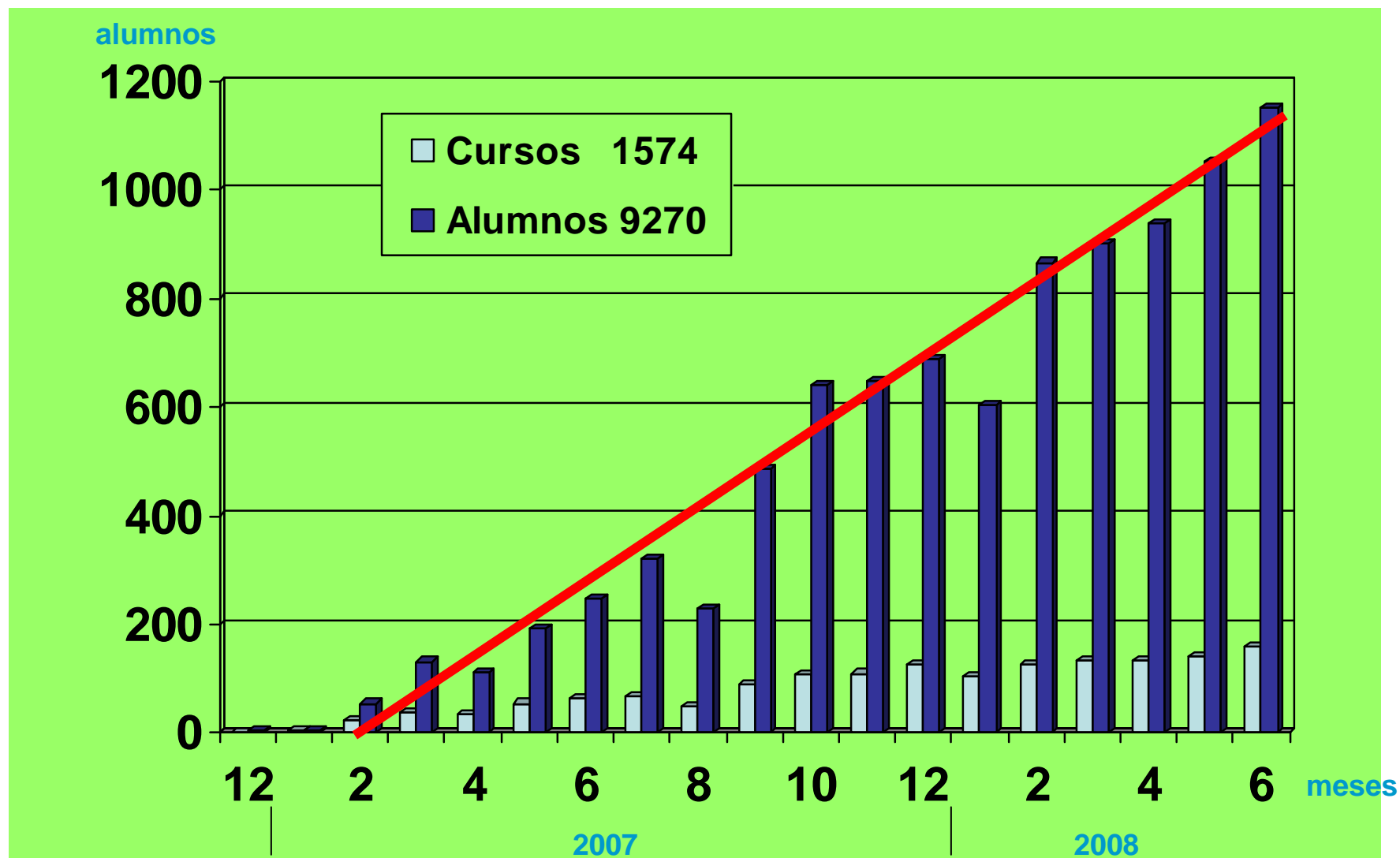
## Reincidentes: **Permiso por Puntos**

### Datos de 2 años del Permiso por Puntos

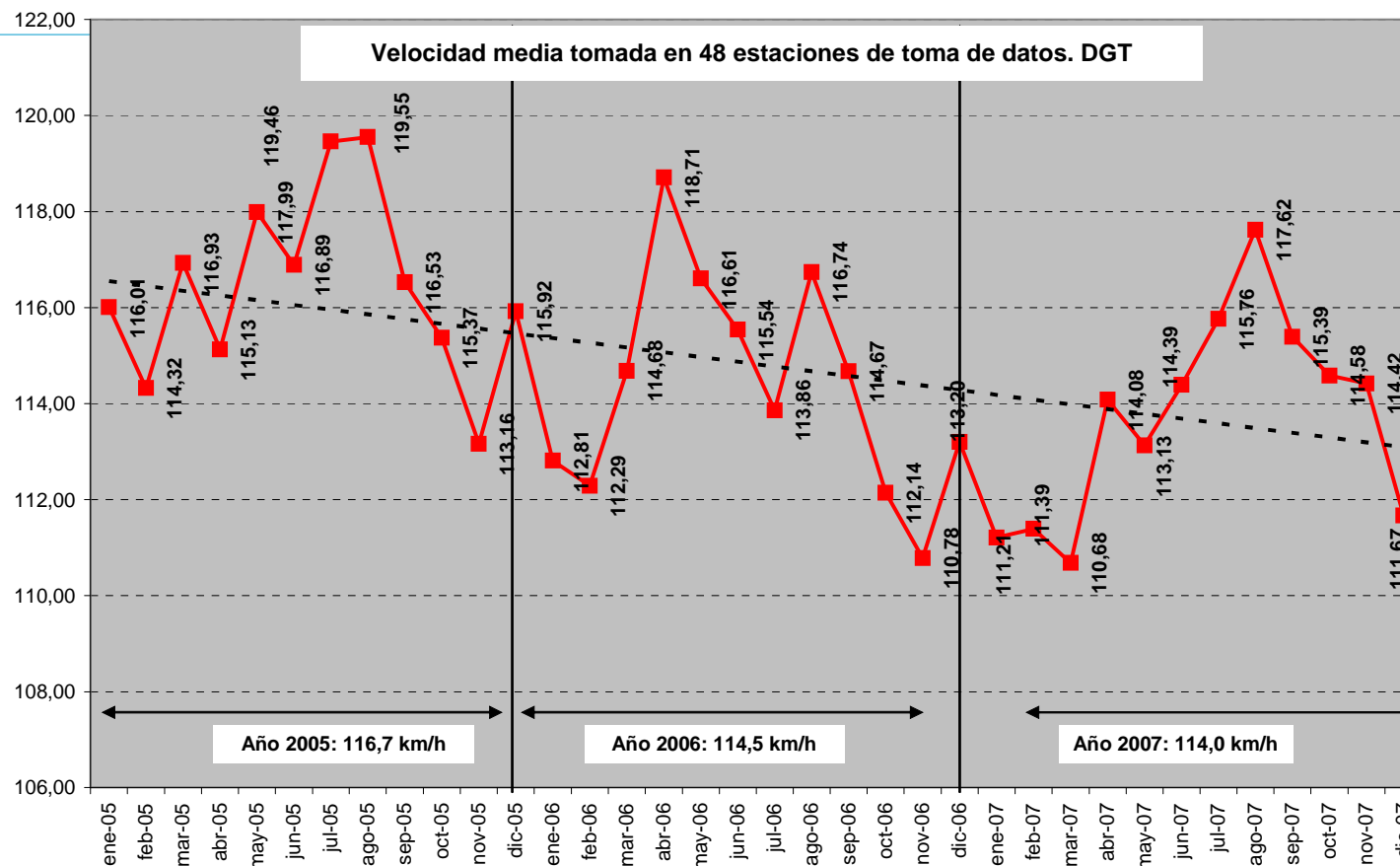
---

- **11.788 Conductores que han perdido el permiso de conducir** por haber agotado los puntos
- **9.129 Conductores con 0 puntos que se está tramitando** la pérdida del permiso de conducir
- **187.153** Conductores a los que se les ha enviado **carta informativa por haber perdido la mitad o más de sus puntos**
- **415 Ayuntamientos conectados** que están enviando resoluciones sancionadoras firmes con pérdida de puntos.
- **9.270 alumnos** han asistido a los **1.579 cursos** realizados para la recuperación de puntos
- **805 alumnos** han asistido a **297 cursos** realizados para la recuperación del permiso.

## Cursos de recuperación de puntos



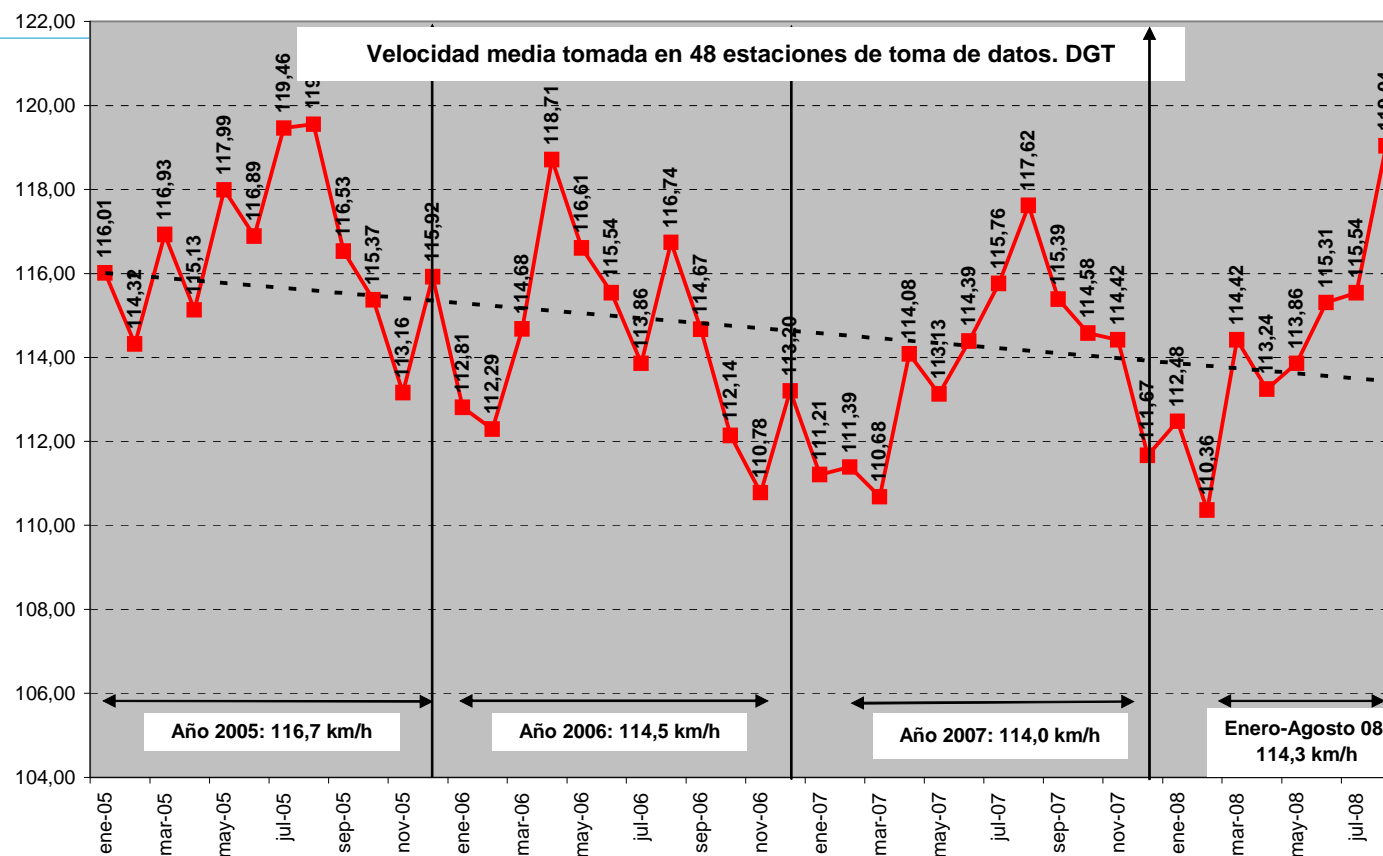
# Evolución de la velocidad media enero 2005 a 2007



Fuente: Subdirección General de Gestión del Tráfico y Movilidad. DGT

- El descenso de la velocidad media anual es de unos 2 km/h.
- La velocidad media del 2007 es de 2.7 km/h menos.

# Evolución de la velocidad media enero 2005 a agosto 2008



Fuente: Subdirección General de Gestión del Tráfico y Movilidad. DGT

- El descenso de la velocidad media el año 2006 fue de unos 2 km/h.
- La velocidad media del 2007 es de 0.5 km/h menos que en 2006.

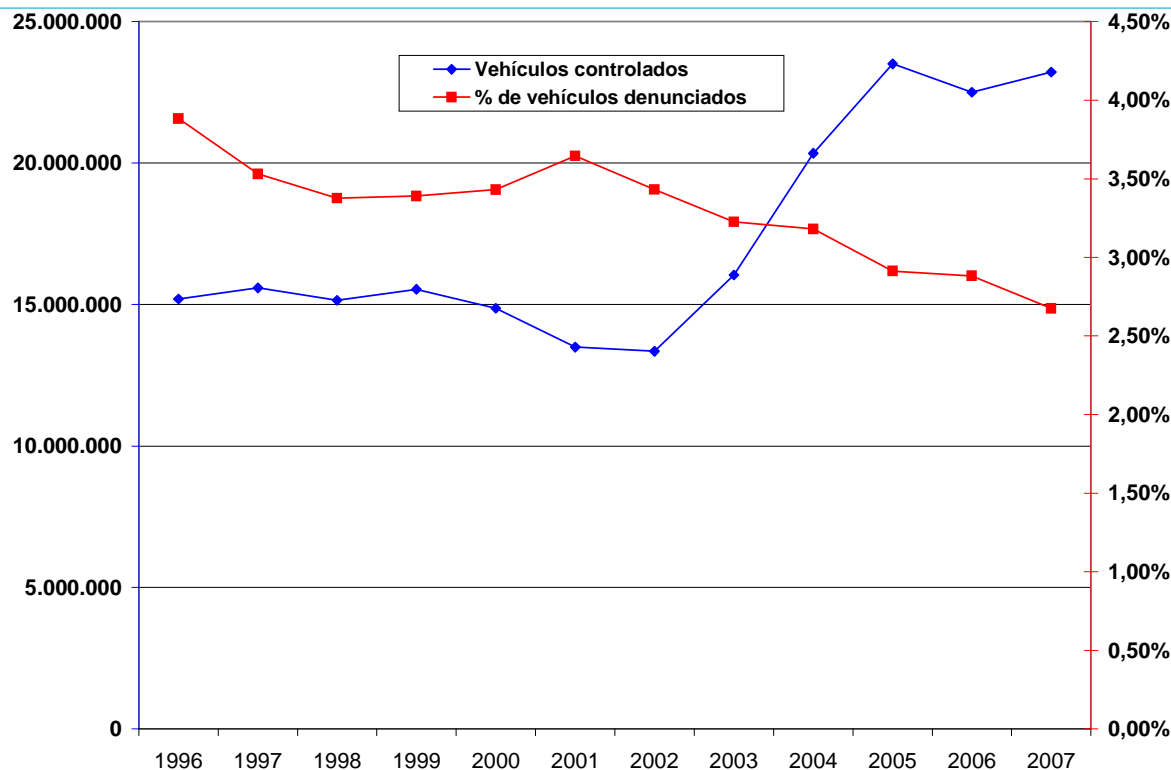
# Evolución de la velocidad de los vehículos detectados por los radares

Distribución porcentual de vehículos denunciados por exceso de velocidad					
	<20 km/h	>20 y <30 km/h	>30 y <40 km/h	>40 y <50 km/h	>50 km/h
2005	80,07%	13,31%	4,77%	1,37%	0,49%
2006	83,89%	11,33%	3,57%	0,93%	0,28%
2007	89,41%	7,85%	2,01%	0,46%	0,28%

Fuente: Radares fijos gestionados por la Dirección General de Tráfico. Subdirección de Gestión del Tráfico y Movilidad

'Podemos observar como el porcentaje de vehículos que sobrepasan el límite de velocidad cada vez se concentra más entorno al límite de la vía, pasando de un 80% en el 2005 a casi un 90% en 2007

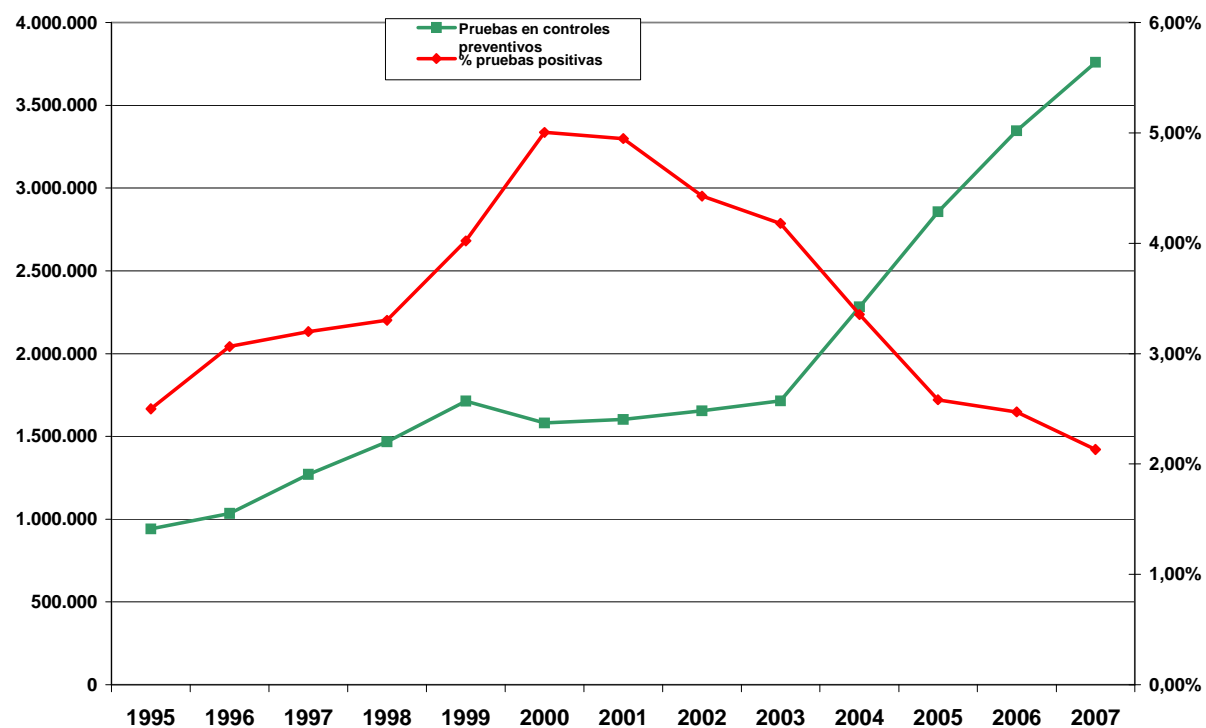
## Denuncias en controles de velocidad. Radares ATGC.



Fuente: Agrupación de Tráfico de la Guardia Civil

- Se ha pasado de controlar **16 millones** de vehículos en el 2003 a **23 millones** en 2007.
- El porcentaje de denunciado ha bajado del **3,23%** al **2,68%**.

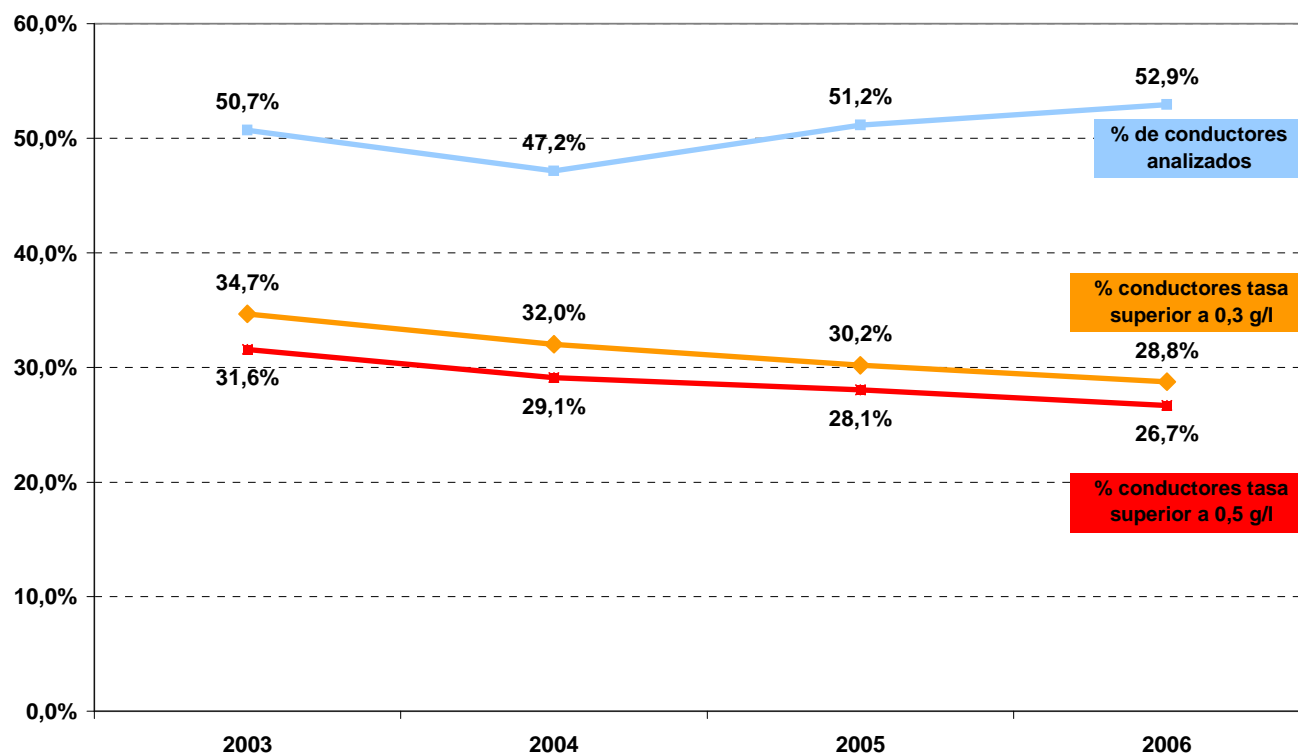
## Alcoholemias positivas en controles aleatorios



Fuente: Agrupación de Tráfico de la Guardia Civil

- En España se ha pasado de casi 2 millones de controles preventivos de alcoholemia en el año 2003 a 3'8 millones en el 2007.
- El índice de positivos ha bajado del 4% al 2,1%.

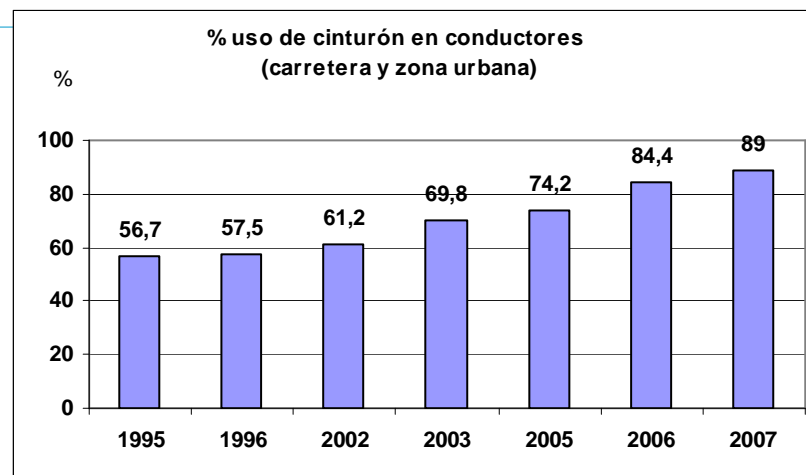
## Tasa de alcoholemia de los conductores fallecidos en accidente de tráfico



Fuente: Instituto Nacional de Toxicología

Se observa una clara tendencia a la baja entre los años 2003 y 2006. El porcentaje de conductores fallecidos que superaba la tasa de 0,3 g/l ha pasado del 34,7% al 28,8%.

## Evolución del uso del cinturón de seguridad



CARRETERA	feb-06	jul-06	jul-07
Conductor	81%	92%	95%
Pasajero delantero	83%	93%	93%
Pasajeros traseros	52%	75%	70%

ZONA URBANA	feb-06	jul-06	jul-07
Conductor	69%	81%	87%
Pasajero delantero	69%	81%	86%
Pasajeros traseros	47%	58%	69%

Fuente: Observatorio Nacional de Seguridad Vial

El uso del cinturón de seguridad ha aumentado en unos 14 puntos en carretera y en 18 en zona urbana después del Permiso por Puntos.

*Metodología desde 2005: Estudio observacional sobre una muestra representativa según zona geográfica, tipo de día, horario, tipo de vía y tamaño de población. ( ±5% error muestral)*

## Evolución del uso del Casco

### Uso del casco de los muertos en moto

% Muertos sin casco	2003	004	2005	2006	2007
<b>Motocicleta</b>	7,20%	13,13 %	9,04%	5,76%	9,43%
<b>Ciclomotor</b>	57,61%	55,29 %	53,95 %	43,53 %	34,38 %

En los últimos 4 años, el porcentaje de muertos en ciclomotor que no usaban el casco ha pasado del 58% al 34%. En el caso de las motos eran menos del 10%.

Fuente: Base de datos de accidentes mortales en carretera. Cómputo a 24 horas.

### Campañas de control del uso del casco de la ATGC

	Controlados			No usaban casco			% no uso		
	2005	2006	2007	2005	2006	2007	2005	2006	2007
Motocicletas	68.592	76.360	39.663	1.014	731	132	1,48%	0,96%	0,33%
Ciclomotores	82.147	93.287	31.869	6.992	4.124	786	8,51%	4,42%	2,47%
Total	150.739	169.647	71.532	8.006	4.855	918	5,31%	2,86%	1,30%

Campañas	2005:	Del 16 al 29 de mayo de 2005 (14 días)
	2006:	Del 10 al 23 de julio de 2006 (14 días)
	2007:	Del 23 al 29 de julio de 2007 (7 días)

Fuente: Agrupación de Tráfico de la Guardia Civil

- El porcentaje de usuarios de motocicletas denunciados descendió del 1'48% en el 2005 al 0,96% en el 2006 y e al 0,33% en el 2007.
- En el caso de los ciclomotores del 8'51% al 4'42% y al 2,47% en el 2007.
- 2 de cada 3 conductores denunciados por no llevar casco fue en Andalucía

# Evolución del uso del Casco 2003 a 2007

Usuarios y no usuarios de casco en general, motocicleta y ciclomotor

	Invierno 2005	Verano 2006	Verano 2007
	%	%	%
Usan casco	95,7%	95,8%	97,1%
No usan casco	4,3%	4,2%	2,9%
Total personas	100,0%	100,0%	100,0%
Usan casco en motocicleta	98,2%	98,7%	99,2%
No usan casco en motocicleta	1,8%	1,3%	0,8%
Total en motocicleta	100,0%	100,0%	100,0%
Usan casco en ciclomotor	92,6%	91,3%	93,4%
No usan casco en ciclomotor	7,4%	8,7%	6,6%
Total en ciclomotor	100,0%	100,0%	100,0%

Fuente: Observatorio Nacional de Seguridad Vial

*Metodología desde el 2005: estudio observacional sobre una muestra representativa según zona geográfica, tipo de día, hora, tipo de vía y tamaño de población.*