



VIAJANDO EN COCHE

**UNA PERSONA SORDOCIEGA
VIAJA EN COCHE**

Juan tiene sordoceguera parcial.
Eso quiere decir que no ve ni oye bien y le da problemas a la hora de comunicarse, orientarse o moverse.
Nos desplazaremos con él por la ciudad para conocer las dificultades que encuentra en su camino.





Hacer ruido innecesario con los vehículos crea problemas en la orientación de las personas sordociegas





Las personas sordociegas,
en muchas ocasiones,
precisan de mediadores
comunicativos para
relacionarse.





Las personas sordociegas necesitan ayuda para subir a un coche.





Las personas sordociegas, como todas las demás, deben utilizar cinturón de seguridad.





Es necesario respetar los lugares reservados para que aparken las personas con movilidad reducida.



¿Qué es un mediador comunicativo?



Como las personas con sordoceguera tienen dificultades para comunicarse, en algunas situaciones precisan de profesionales que les ayuden a hacerlo, estos profesionales son los mediadores comunicativos del ciclo superior en mediación comunicativa.

Los técnicos superiores en mediación comunicativa trabajan, prestando servicios a las personas con sordoceguera, tanto en los ámbitos asistenciales, educativos, sociolaborales y psicosociales como apoyándolas en la realización de gestiones básicas.

La formación de los mediadores comunicativos tiene una duración de 2 cursos escolares realizada en institutos que imparten formación profesional de grado superior.

Al final del segundo curso realizan 3 meses de prácticas en empresas relacionadas con este sector profesional.



Los técnicos superiores en mediación comunicativa promueven la autonomía de las personas con sordoceguera en la realización de gestiones básicas, facilitándoles la comunicación con su entorno.

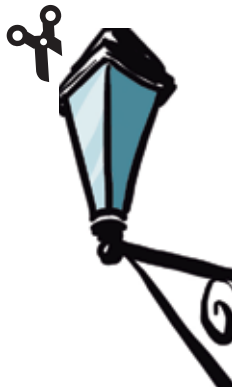
También posibilitan la comunicación entre personas con sordoceguera que sean usuarias de la lengua de signos y las oyentes, y realizan el acompañamiento a las personas con sordoceguera, aplicando técnicas de guía-vidente y adaptando la forma comunicativa a la situación.

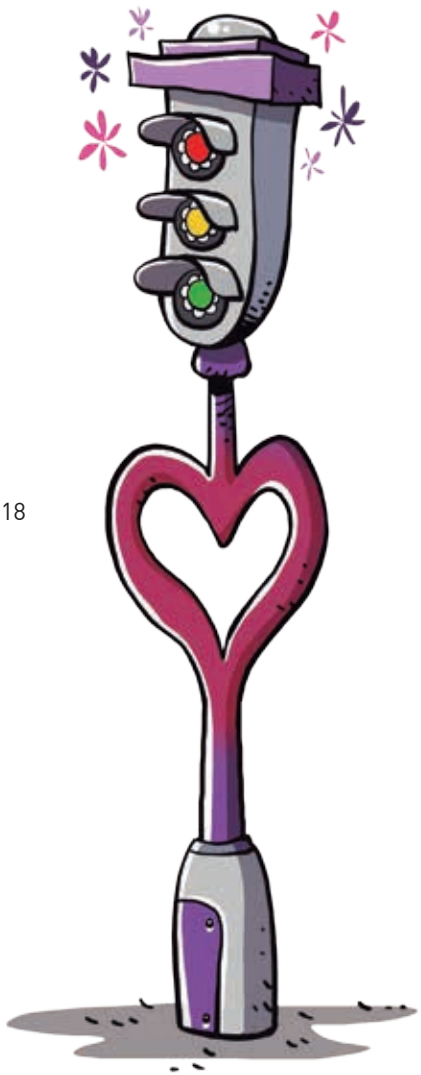
En la actualidad además de las personas con esta titulación, también trabajan con personas con sordoceguera los guías, intérpretes de lengua de signos y otras titulaciones con formación específica relacionada con esta actividad profesional.




Actividad

Organiza la calle. Recorta los siguientes elementos y colócalos en el escenario de manera que no perjudiquen el desplazamiento de las personas con sordoceguera.





DIRECCIÓN Y COORDINACIÓN:
Raquel Esther Navas Hernández
Elena Torres Jaramillo

REALIZACIÓN:
Arturo Iglesias y Elena Torres


GUIÓN:
Carolina Iglesias

ILUSTRACIÓN:
Xosé Tomás

EDICIÓN WEB:
ArtisMedia

DISEÑO GRÁFICO:
Patricia Portela

SIGNADO:
Elena Torres

VOZ:
Carlos Paz Otero



Edbn
European
Deafblind
Network



FESOC
Federación
Española
de Sordoceguera
Declarada de utilidad pública



porunferrado
EDUCACIÓN



 <p>MINISTERIO DEL INTERIOR</p>	 <p>DGT Dirección General de Tráfico</p>
--	---