



# **LA ESTACIÓN DE AUTOBUSES**

**UNA ODISEA EN LA ESTACIÓN  
DE AUTOBUSES**

Juan tiene sordoceguera parcial.  
Eso quiere decir que no ve ni oye bien y le da problemas a la hora de comunicarse, orientarse o moverse.  
Nos desplazaremos con él por la ciudad para conocer las dificultades que encuentra en su camino.





Los Guías de personas con sordoceguera se identifican con un chaleco reflectante.



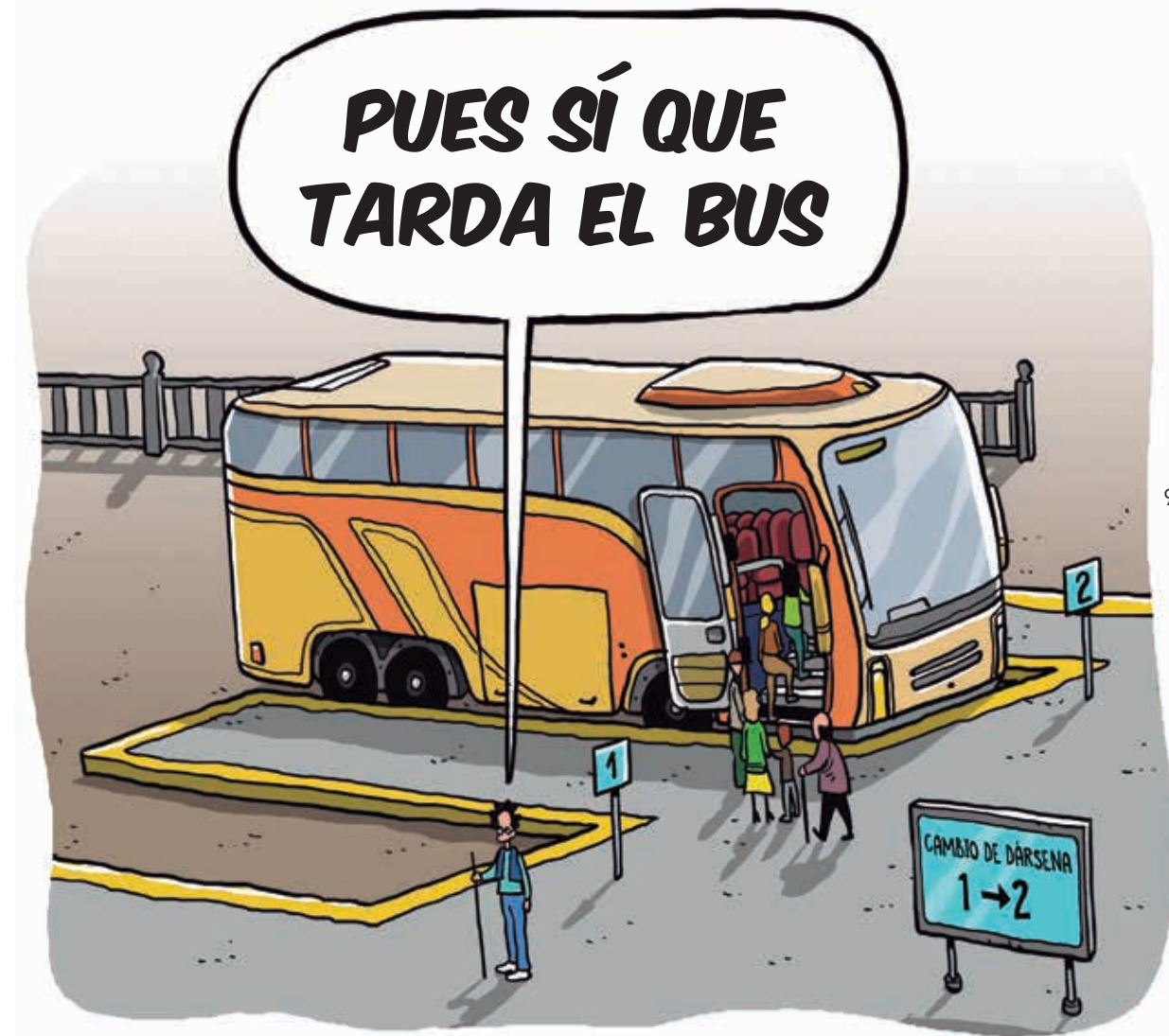


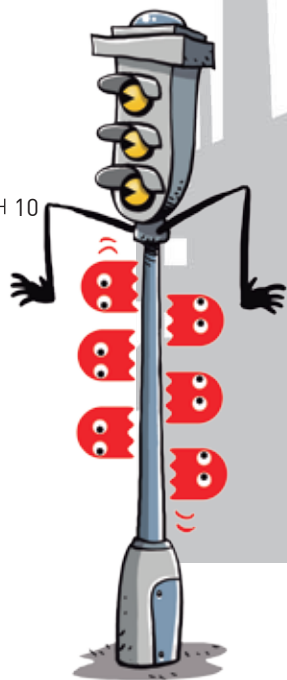
Al desplazarte por el interior de la estación de autobuses respeta a las personas que tienen más dificultad para hacerlo.



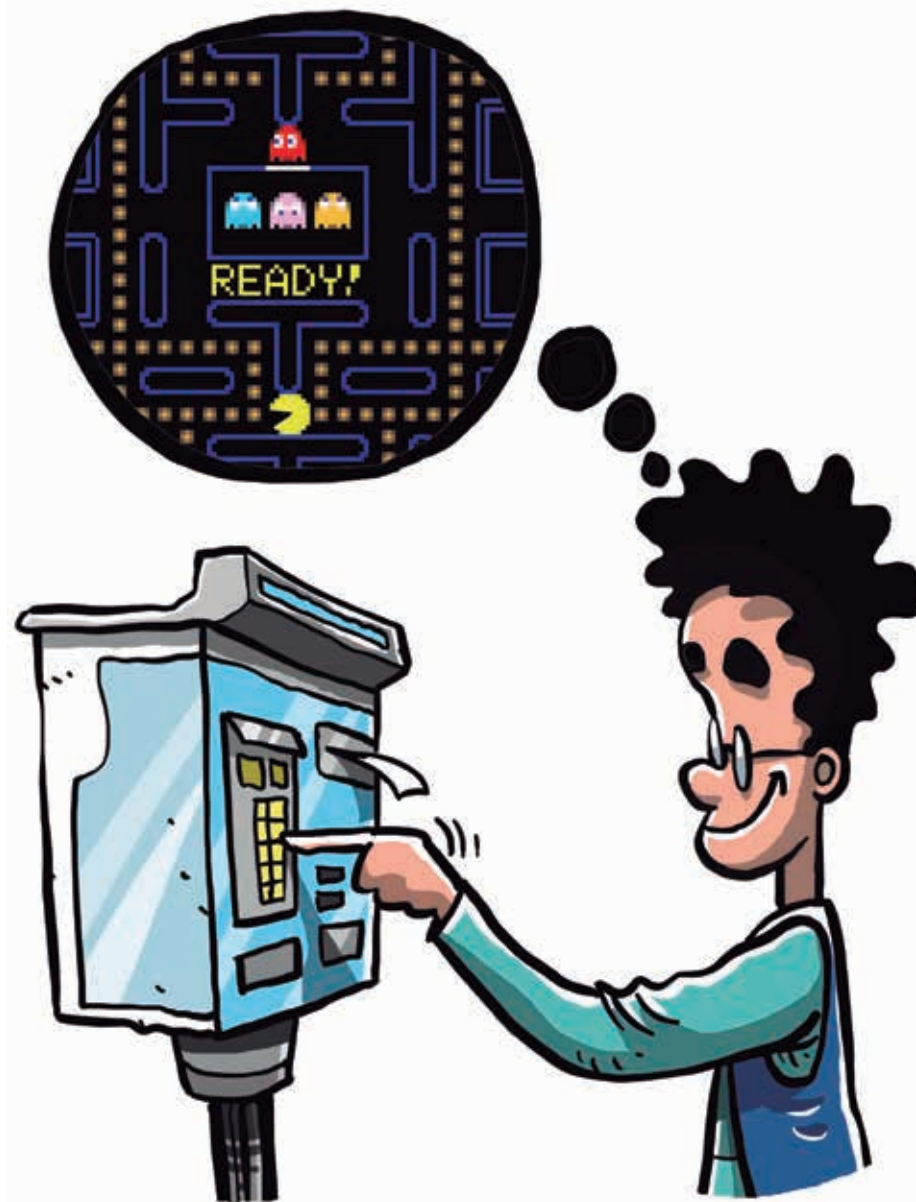


Los cambios de ubicación de las dársenas dificultan la orientación de las personas sordociegas en las estaciones de autobuses.





Emplear diferentes sistemas de comunicación en las máquinas expendedoras de billetes facilitan su uso por parte de las personas sordociegas.





Los cambios de luz y el ambiente especialmente ruidoso, dificulta el desplazamiento de las personas sordociegas en las estaciones de autobuses.



# ¿Quién era Hellen Keller?



En el verano de 1880 nació en el sur de los Estados Unidos Helen Adams Keller. Las graves secuelas que le dejó una enfermedad que padeció antes de cumplir 2 años la dejaron sorda y ciega.

Su familia consideraba en ese momento que sus posibilidades de aprender eran escasas, por lo que los primeros años de su sordoceguera transcurrieron en la granja familiar.

Cuando tenía 7 años su familia, por orientación de Graham Bell, se puso en contacto con el Instituto Perkins de Boston destinado a la educación de personas ciegas y ellos les aconsejaron que contrataran a una antigua alumna del centro como instructora.

Anne Sullivan era una chica de origen irlandés que debido a las pésimas condiciones de vida



padecidas durante su infancia, quedó ciega. Estudió en el Instituto Perkins y en 1887 unió su vida a la de Hellen Keller.

Con el apoyo de Anne Sullivan, Helen Keller realizó la educación secundaria y posteriormente estudios universitarios. Fue una conferenciante que recorrió gran parte del mundo defendiendo los derechos de las personas con discapacidad y difundiendo sus ideas socialistas y pacifistas.

No es la única persona con sordoceguera que realizó estudios pero sí fue la más conocida, tanto que su vida se llevó al teatro y al cine.

Después de acompañarla durante buena parte de su vida, en 1936 moría Anne Sullivan y en 1968 moría Helen Keller.



# Actividad

Evitando peligros. Señala las situaciones que aparecen en esta imagen que pueden ser peligrosas para una persona sordociega.





Solución actividad

**DIRECCIÓN Y COORDINACIÓN:**  
Raquel Esther Navas Hernández  
Elena Torres Jaramillo

**REALIZACIÓN:**  
Arturo Iglesias y Elena Torres  

 porunferrado  
EDUCACIÓN

**GUIÓN:**  
Carolina Iglesias

**ILUSTRACIÓN:**  
Xosé Tomás

**EDICIÓN WEB:**  
ArtisMedia

**DISEÑO GRÁFICO:**  
Patricia Portela

**SIGNADO:**  
Elena Torres

**VOZ:**  
Carlos Paz Otero



Edbn  
European  
Deafblind  
Network



**FESOC**  
Federación  
Española  
de Sordoceguera  
Declarada de utilidad pública



porunferrado  
EDUCACIÓN



MINISTERIO  
DEL INTERIOR

