



Primeros vehículos matriculados en España



primeros vehículos matriculados en españa

MATRICULA	FECHA	TIPO	MARCA	TITULAR	POBLACION
VI-1	3- 2-1.906	Turismo	Fiat	Francisco Zulueta	Vitoria
AB-1	12- 6-1.908	Sedan	Charron	Ernesto Coloma Martínez	Almansa (AB)
A-1	2-12-1.907	Faetón	Motobloc	Trino Esplá Visconti	Denia (A)
AL-1	20-12-1.907	Turismo	Aries	Luis Bardón de la Serna	Granada
AV-1	3- 7-1.908	Berlina	Suddeustche	Antonio Pérez Colino	Piedrahita (AV)
BA-1	16- 7-1.903	Turismo	The Century	Laureano Fernández	Badajoz
PM-1	31-10-1.900	Cuadriciclo	Clement	José Sureda Fuentes	Sta. Catalina (PM)
B-1	3- 8-1.907	Turismo	Berliet	Ruperto Garriga Miranda	Barcelona
BU-1	27- 2-1.908	Faetón	Motobloc	Ramón Lozano Pérez	Burgos
CC-1	18-11-1.900	Triciclo	Clement	Fabián Muñoz Serván	Plasencia (CC)
CA-1	4- 2-1.901	Turismo	Darracq	Fco. de la Viesca Sierra	Cádiz
CS-1	3- 4-1.909	Omnibus	Hispano Suiza	Rafael Palocha Beltrán	Castellón
CR-1	8-11-1.907	Faetón	Panhard	Conde de Valdelagrana	Madrid
CO-1	21- 6-1.904	Torpedo	Dion Bouton	José Soriano Vázquez	Córdoba
C-1	16-12-1.902	Turismo	Decauville	Luis Menéndez	Coruña, La
CU-1	8- 8-1.911	Doble faetón	Bedford	Eliceo González Mateo	Cuenca
GE-1	2- 8-1.907	Acorazado	Hispano Suiza	Martín Montaner Coris	Palamós (GE)
GR-1	23- 6-1.904	Turismo	Peugeot	Nicolás García Ruiz	Granada
GU-1	16- 8-1.907	Omnibus	Gagdeban	Pedro García Badenas	Baños de Trillo (GU)
SS-1	10- 8-1.901	Doble faetón	Renault	Marqués de Rafal	San Sebastián
H-1	1.906	Torpedo	Chenard Walker	Miguel Vázquez García	Huelva
HU-1	14- 7-1.906	Landauler	Motobloc	Mariano Moneu Arcas	Jaca (HU)
J-1	1.906	Camión	Darracq	Angel Gea Ruiz	Linares (J)
LE-1	20- 7-1.907	Doble faetón	Darracq	Alberto Laurin	León
L-1	29- 8-1.907	Motocicleta	E. de la Cuadra	Juan Pallisó	Lérida
LO-1	22-11-1.905	Doble faetón	Richard Brassier	Julio Ortiz de Lanzagorta	Logroño
LU-1	2- 8-1.904	Turismo	A. Barrage	Ramón Alvarado Osorio	Lugo
M-1	19- 8-1.907	Turismo	Panhard	Valentin de Cespedes	Madrid
MA-1	10- 8-1.907	Turismo	Oldsmobile	Francisco Merino	Málaga
MU-1	5- 3-1.903	Torpedo	Darracq	Gerardo Murphy	Murcia
NA-1	1.912	Turismo	Peugeot	Cayetano Lapoya	Pamplona
OR-1	1- 9-1.906	Landauler	Mercedes	Isidoro de Ternes	Orense
O-1	1.905	Turismo	Panhard-Levassor	Conde de la Vega del Sella	(Nueva) Llanes
P-1	3- 7-1.908	Doble faetón	Peugeot	Camilo Humbert	Cervera de Pisuerga
GC-1	1- 5-1.902	Carretela	Benz	Tomás Doreste Marrero	Palmas, Las
PO-1	14- 8-1.903	Turismo	Decauville	Miguel Gay García Comba	Pontevedra
SA-1	7-12-1.900	Doble faetón	Torneau	José Gordillo	Salamanca
TF-1	17- 2-1.902	Turismo	Panhard	Farrow. S. Bellamy	Santa Cruz de T.
S-1	20- 3-1.901	Turismo	Benz	Alberto Corral	Santander
SG-1	27- 6-1.910	Turismo	Herald	Luis Herranz Velázquez	Segovia
SE-1	1.905	Turismo	Renault	Vicente Turmo Romera	Sevilla
SO-1	22- 8-1.908	Doble faetón	C. V. R.	Bernardino Franco Alonso	Madrid
T-1	26-11-1.907	Doble faetón	Orel	Salvador Brunet y Sala	Tortosa (T)
TE-1	28- 9-1.908	Turismo	Aster	Luis Alvarez	Valencia
TO-1	30-10-1.906	Omnibus	Brillie	Luis de Hoyos y Sanz	Toledo
V-1	30- 4-1.902	Sedan	Peugeot	Francisco Garcés Morcillo	Valencia
VA-1	28- 1-1.908	Landauler	Martini	Alberto M.ª de Borbón	Valladolid
BI-1	23- 2-1.902	Turismo	Delahaye	Salustiano Mogrovejo	Bilbao
ZA-1	24- 8-1.907	Turismo	Dion Bouton	Luis Justo y Sánchez	Zamora
Z-1	3- 6-1.905	Turismo	Clement-Bayard	Fernando Escudero	Zaragoza
CE-1	14-10-1.922	Turismo	Mors	José Arango Arango	Ceuta
ML-1	7- 4-1.917	Torpedo	Jeffery	Juan Muñoz Orozco	Melilla

matriculación de vehículos en españa

Por considerarlo de interés, iniciamos en este número, precedida de una breve nota histórica sobre el automóvil, la publicación de una serie de tablas estadísticas que recogen el número de vehículos matriculados desde el año 1900 a 1964.

Estas tablas se publicarán divididas en tres partes, la primera de las cuales figura en el presente número y las otras aparecerán en números sucesivos, acompañadas de un breve estudio, en el que se analizarán las circunstancias que pudieron influir en el desarrollo de la matriculación de vehículos en los tres períodos considerados, que son los siguientes:

1900-1939. Comprende este período desde el año que se matriculó el primer vehículo, hasta el final de la guerra de Liberación española.

1940-1959. Abarca los años que van desde 1939 a la creación de la Jefatura Central de Tráfico.

1960-1964. Corresponden estos cinco años a los que lleva de actuación la Jefatura Central de Tráfico.

matriculación de vehículos en españa

La máquina de vapor inventada en 1705 por Thomas Newcomen, y posteriormente perfeccionada por J. Watt en 1769, fue el descubrimiento inicial que daría origen al vehículo automóvil.

En 1805, Oliver Evans consiguió la primera patente para un vehículo de vapor dedicado al transporte, que pesaba 21 toneladas.

En el siglo XIX hay tres países que se interesan por el estudio y desarrollo del automóvil. Estos países son: Inglaterra, Alemania y los Estados Unidos.

Los experimentos que se hacen en Inglaterra se ven entorpecidos por la Ley de la Bandera Roja, aprobada en 1836 por la Cámara de los Comunes, por la que se consideraba ilegal conducir vehículos de motor, a menos que fueran precedidos de un hombre portador de una bandera roja. Esta Ley no fue derogada hasta 1896. No obstante este sistema legal adverso, se producen dos notables descubrimientos: el motor a gas de doble efecto de William Barnett, aparecido en 1838, y la patente de la rueda neumática de Robert W. Thompson en 1845.

En Alemania, Gottlieb Daimler lanzó su famoso motor de gasolina en 1885.

En los Estados Unidos también el desarrollo del automóvil se vio entorpecido igual que en Inglaterra, si bien por otras razones, una de las cuales fue la falta de carreteras y otra la actitud de los granjeros, que impedían el paso de los vehículos por sus tierras. La fabricación de motores para usos agrícolas, realizada en 1887 por Ramson E. Olds, consiguió interesar a los agricultores en el desarrollo de los vehículos automóviles. El primer automóvil americano movido por motor de gasolina fue construido y utilizado con éxito por Charles E. y Frank Duryea en 1892, es decir, tres años antes de que Selden lograra su patente, origen de tantas disputas.

Los balbuceos y ensayos realizados en el siglo XIX se convierten en realidad firme en el siglo XX. La fabricación de vehículos de motor se perfecciona, no sólo en lo que se refiere a los órganos vitales de los mismos, sino también por lo que respecta a carrocería y comodidad para el pasajero.

La producción masiva de automóviles la realiza H. Ford, cuya cadena completa de montaje empezó a funcionar en 1914, invirtiendo noventa y tres minutos en la producción de

un coche modelo «T». Al año siguiente esta firma fabricó 168.000 vehículos de este mismo modelo. Simultáneamente, otras industrias americanas de fabricación de automóviles estudian y perfeccionan sus modelos, estableciéndose entre ellas la lógica competencia, que repercute en beneficio de los usuarios de los vehículos en forma de mejor calidad y precios asequibles. Citemos entre ellas a Cadillac, galardonado en Londres por sus piezas intercambiables, volviendo a ser más tarde premiado por el primer arranque eléctrico.

En Europa, la fabricación de vehículos, salvo los construidos fuera de serie, tiene otra orientación, buscándose más la práctica que la ostentación.

En Inglaterra destacan las fábricas Austin, Morris y Jaguar. En Alemania, Mercedes Benz, muchos de cuyos vehículos van dotados de motor Diesel, y la Volkswagen, que se hace notar en todo el mundo por el lanzamiento de su coche utilitario. En Francia, la Renault y la Peugeot. En Italia, la Fiat y la Alfa Romeo.

En España, la industria automovilística se inicia en 1903 con la fabricación del Hispano-Suiza, y después del año 1939 se fabrican otras marcas de vehículos, entre las que citaremos Seat, Pegaso, Barreiros, D. K. W. y Renault.

PRIMER PERIODO: 1900-1939

Hasta el año 1900, es decir, ocho años después de que se construyera el primer vehículo americano con motor de gasolina, no se inicia en nuestra patria el control administrativo de los vehículos de motor, matriculándose el 31 de octubre de aquel año, en Palma de Mallorca, el primer automóvil: un vehículo marca «Clement», tipo cuadríciclo.

En aquel mismo año se matricularon tres vehículos más. Uno en Salamanca, uno en Cáceres y otro en Palma de Mallorca, con lo cual el Parque Nacional de vehículos a motor alcanzaba el número de cuatro, correspondiendo a Baleares el 50 por 100 del mismo.

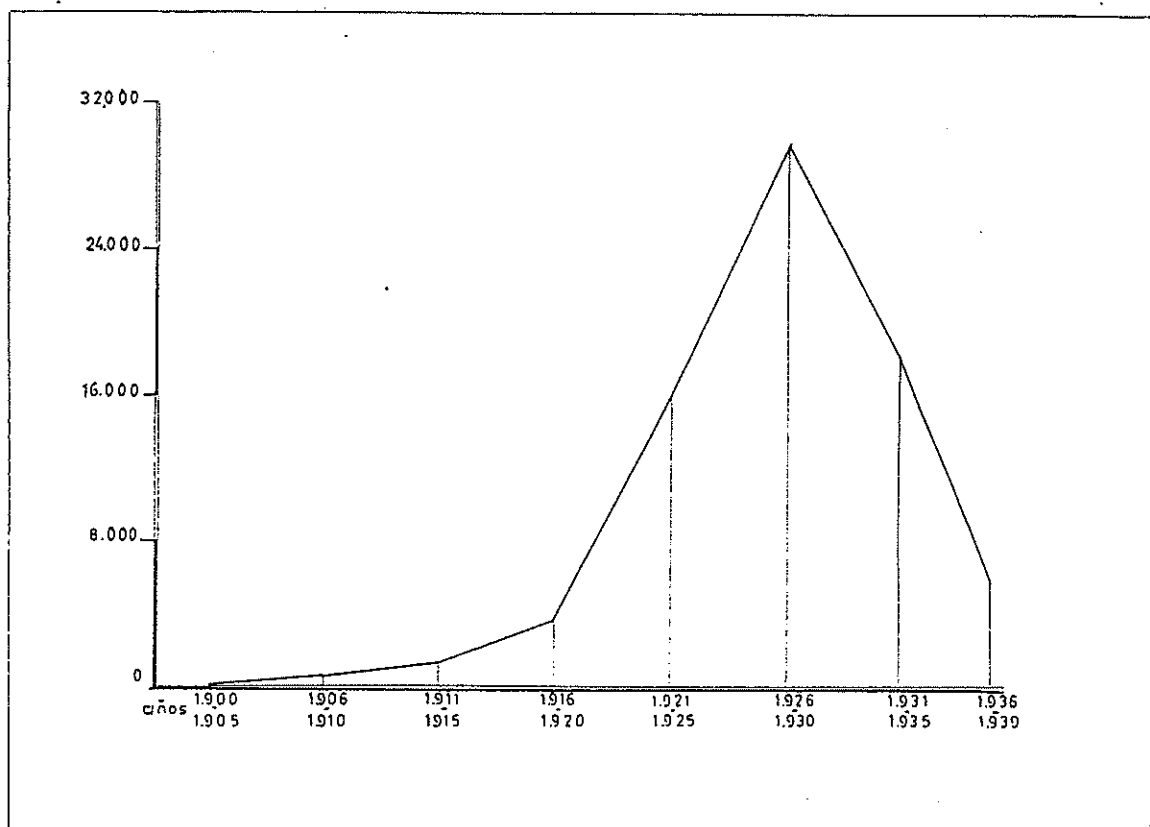
Al año siguiente, en 1901, los vehículos que se matricularon en España fueron 47. En Palma de Mallorca se matricularon otros dos, con lo cual duplicó su parque, matriculándose también dos en Salamanca, dos en Cádiz y seis en Santander, y los restantes, es decir 36, en San Sebastián. La razón por la que se matriculó tan elevado número, elevado para entonces, de vehículos en San Sebastián puede considerarse que fue la proximidad de esta ciudad a la frontera francesa, y lo mismo que Santander, por tratarse de lugares de veraneo frecuentados por personas pertenecientes a ciertas clases sociales, únicas que en aquella época tenían acceso a la propiedad del automóvil, ya que esta clase de vehículos, calificados como «diabólicos», eran en aquel entonces un mero exponente de esnobismo y elevado nivel económico. En Madrid y Barcelona no se produjo ninguna matriculación hasta el año 1907. A continuación insertamos una tabla que recoge los vehículos matriculados en España desde principios de siglo hasta 1939, y un gráfico que representa la curva evolutiva de estos vehículos.

AÑOS	Matriculación	Índice	Promedio Anual
De 1901 a 1905	268	100	54
» 1906 a 1910	3.685	1.375	737
» 1911 a 1915	7.794	2.908	1.559
» 1916 a 1920	20.029	7.474	4.006
» 1921 a 1925	81.023	30.232	16.205
» 1926 a 1930	151.455	56.513	30.291
» 1931 a 1935	91.600	34.179	18.320
» 1936 a 1939	24.110	8.996	6.027

379.964

Contemplando la curva representativa de los vehículos matriculados en España desde el año 1900, podemos apreciar la timidez con que se inicia el crecimiento de la misma, circunstancia muy lógica y concordante con el volumen de producción entonces de la industria del

automóvil. En el período 1915 a 1920 cambia la tendencia de la curva hacia valores más altos, como consecuencia de la producción en serie de la industria americana. Es la época en que Ford lanza su modelo «T», un vehículo orientado hacia la clase media.



A partir de 1920 la tendencia de la curva representativa de los vehículos matriculados en España cambia otra vez de dirección, en virtud del crecimiento vertiginoso que se está produciendo en el Parque Nacional. Este crecimiento durará hasta 1931.

La producción de vehículos de motor está en su época de desarrollo. En 1923, la marca Buick lleva construidos más de un millón de vehículos. En 1925, Ford fabrica en un solo día más de 9.000 automóviles de su ya famoso modelo «T». En España, la fabricación de vehículos se limita prácticamente a la marca Hispano-Suiza, que, dada la condición de vehículo de lujo así como la escasa producción del mismo, no tiene repercusión sensible en el aumento del Parque Nacional.

En 1931, se produce la caída de la Monarquía española, proclamándose la República. Por esta fecha, el automóvil sigue siendo en España vehículo de lujo, inaccesible a personas con ingresos medios. La paralización de la industria y de las labores del campo, como consecuencia de la política seguida por el Gobierno, origina una detracción en las inversiones, sobre todo en las que podrían considerarse como no necesarias, en expectativa del resultado de aquella actuación.

En el siguiente cuadro recogemos los vehículos matriculados, la producción agrícola y la renta nacional desde el año 1929 al 1935, por considerar que los cambios habidos en el sistema político español tuvieron repercusión directa en la economía del país, e indirectamente influyeron en el mercado del automóvil.

AÑOS	Renta nacional en millones de pesetas de 1929	VEHICULOS MATRICULADOS.	INDICES		
			Producción agrícola	Vehículos matriculados	Renta nacional en pesetas de 1929
1929	25.213	37.473	100,0	100,0	100,0
1930	24.104	25.686	90,0	68,5	95,6
1931	24.028	13.267	92,0	35,4	93,3
1932	25.742	12.095	109,5	32,3	102,0
1933	23.196	16.323	93,0	43,3	92,0
1934	26.146	23.764	108,9	63,4	103,7
1935	25.289	26.089	97,3	69,6	100,3

relación de matrículas

PROVINCIAS	SIGLA	A Ñ O S					
		1900	1901	1902	1903	1904	1905
Alava.....	VI	—	—	—	—	—	—
Albacete.....	AB	—	—	—	—	—	—
Alicante.....	A	—	—	—	—	—	—
Almería.....	AL	—	—	—	—	—	—
Avila.....	AV	—	—	—	—	—	—
Badajoz.....	BA	—	—	—	3	14	—
Baleares.....	PM	2	4	5	6	—	7
Barcelona.....	B	—	—	—	—	—	—
Burgos.....	BU	—	—	—	—	—	—
Cáceres.....	CC	1	—	—	—	3	5
Cádiz.....	CA	—	2	3	7	8	—
Castellón.....	CS	—	—	—	—	—	—
Ciudad Real.....	CR	—	—	—	—	—	—
Córdoba.....	CO	—	—	—	—	1	—
Coruña, La.....	C	—	—	1	14	26	32
Cuenca.....	CU	—	—	—	—	—	—
Gerona.....	GE	—	—	—	—	—	—
Granada.....	GR	—	—	—	—	1	3
Guadalajara.....	GU	—	—	—	—	—	—
Guipuzcoa.....	SS	—	36	65	81	98	114
Huelva.....	H	—	—	—	—	—	—
Huesca.....	HU	—	—	—	—	—	—
Jaén.....	J	—	—	—	—	—	—
León.....	LE	—	—	—	—	—	—
Lérida.....	L	—	—	—	—	—	—
Logroño.....	LO	—	—	—	—	—	1
Lugo.....	LU	—	—	—	—	4	6
Madrid.....	M	—	—	—	—	—	—
Málaga.....	MA	—	—	—	—	—	—
Murcia.....	MU	—	—	—	—	—	—
Navarra.....	NA	—	—	—	—	—	—
Orense.....	OR	—	—	—	—	—	—
Oviedo.....	O	—	—	—	—	—	3
Palencia.....	P	—	—	—	—	—	—
Palmas, Las.....	GC	—	—	—	—	—	—
Pontevedra.....	PO	—	—	—	2	10	12
Salamanca.....	SA	1	2	—	—	4	—
Santa Cruz de Tenerife.....	TF	—	—	1	—	—	3
Santander.....	S	—	6	11	—	—	13
Segovia.....	SG	—	—	—	—	—	—
Sevilla.....	SE	—	—	—	—	—	7
Soria.....	SO	—	—	—	—	—	—
Tarragona.....	T	—	—	—	—	—	—
Teruel.....	TE	—	—	—	—	—	—
Toledo.....	TO	—	—	—	—	—	—
Valencia.....	V	—	—	3	4	7	12
Valladolid.....	VA	—	—	—	—	—	—
Vizcaya.....	BI	—	—	4	7	—	18
Zamora.....	ZA	—	—	—	—	—	—
Zaragoza.....	Z	—	—	—	—	—	9
Ceuta.....	CE	—	—	—	—	—	—
Melilla.....	ML	—	—	—	—	—	—

PROVINCIAS	SIGLA	A Ñ O S					
		1906	1907	1908	1909	1910	1911
Alava.....	VI	2	5	9	10	14	22
Albacete.....	AB	—	—	1	—	—	2
Alicante.....	A	—	2	6	12	30	46
Almería.....	AL	—	2	11	30	32	35
Ávila.....	AV	—	—	9	15	16	24
Badajoz.....	BA	16	25	29	35	41	50
Baleares.....	PM	22	41	53	67	73	103
Barcelona.....	B	—	110	278	469	670	906
Burgos.....	BU	—	—	2	—	6	9
Cáceres.....	CC	6	12	19	20	22	29
Cádiz.....	CA	—	14	19	24	31	59
Castellón.....	CS	—	—	—	7	9	10
Ciudad Real.....	CR	—	3	5	—	7	9
Córdoba.....	CO	—	6	12	16	24	33
Coruña, La.....	C	43	64	84	111	147	193
Cuenca.....	CU	—	—	—	—	—	2
Gerona.....	GE	—	11	24	37	48	62
Granada.....	GR	7	25	34	45	60	73
Guadalajara.....	GU	—	1	—	6	10	13
Guipuzcoa.....	SS	208	344	450	515	579	667
Huelva.....	H	3	—	4	—	5	9
Huesca.....	HU	2	5	8	18	30	38
Jaén.....	J	2	5	12	13	16	20
León.....	LE	—	4	6	7	13	16
Lérida.....	L	—	3	12	23	24	26
Logroño.....	LO	8	16	18	21	26	31
Lugo.....	LU	—	14	19	25	29	38
Madrid.....	M	—	146	433	748	1.031	1.330
Málaga.....	MA	—	7	16	31	44	61
Murcia.....	MU	—	—	10	15	17	38
Navarra.....	NA	—	—	—	—	—	—
Orense.....	OR	2	4	5	12	22	25
Oviedo.....	O	7	21	49	68	92	119
Palencia.....	P	—	—	2	9	18	19
Palmas, Las.....	GC	—	—	7	10	19	37
Pontevedra.....	PO	17	31	54	65	84	107
Salamanca.....	SA	—	9	19	24	32	35
Santa Cruz de Tenerife.....	TF	—	4	—	10	30	51
Santander.....	S	18	41	58	88	118	154
Segovia.....	SG	—	—	—	—	1	6
Sevilla.....	SE	10	28	39	50	76	133
Soria.....	SO	—	—	1	—	3	5
Tarragona.....	T	—	1	—	6	17	25
Teruel.....	TE	—	—	1	—	—	2
Toledo.....	TO	2	8	9	—	11	13
Valencia.....	V	14	17	30	46	78	143
Valladolid.....	VA	—	—	9	19	33	51
Vizcaya.....	BI	37	81	119	173	226	277
Zamora.....	ZA	—	4	10	—	—	13
Zaragoza.....	Z	10	24	32	52	64	75
Ceuta.....	CE	—	—	—	—	—	—
Melilla.....	ML	—	—	—	—	—	—

relación de matrículas

PROVINCIAS	SIGLA	A Ñ O S					
		1912	1913	1914	1915	1916	1917
Alava.....	VI	26	31	40	46	55	65
Albacete.....	AB	25	39	47	51	60	68
Alicante.....	A	77	101	121	131	148	178
Almería.....	AL	36	50	64	69	73	75
Ávila.....	AV	33	38	46	52	56	63
Badajoz.....	BA	66	83	102	115	128	149
Baleares.....	PM	141	182	232	244	254	262
Barcelona.....	B	1.247	1.547	1.861	2.057	2.372	2.878
Burgos.....	BU	18	28	31	35	36	45
Cáceres.....	CC	34	51	65	69	71	82
Cádiz.....	CA	84	112	147	167	192	236
Castellón.....	CS	16	26	31	38	43	
Ciudad Real.....	CR	11	16	22	31	37	
Córdoba.....	CO	44	53	81	97	121	
Coruña, La.....	C	234	282	312	327	333	
Cuenca.....	CU	4	5	17	24	32	5
Gerona.....	GE	85	121	149	160	175	193
Granada.....	GR	99	116	130	140	160	189
Guadalajara.....	GU	14	17	29	37	43	58
Guipuzcoa.....	SS	772	865	931	971	1.020	1.097
Huelva.....	H	14	23	27	36	45	58
Huesca.....	HU	43	54	63	67	72	80
Jaén.....	J	28	45	68	101	133	167
León.....	LE	20	31	40	51	62	70
Lérida.....	L	33	53	83	93	104	133
Logroño.....	LO	45	55	63	67	72	78
Lugo.....	LU	51	68	79	84	93	97
Madrid.....	M	1.618	1.957	2.345	2.594	2.829	3.144
Málaga.....	MA	92	118	151	173	201	241
Murcia.....	MU	60	92	130	148	199	217
Navarra.....	NA	125	128	160	172	179	211
Orense.....	OR	32	51	58	66	—	—
Oviedo.....	O	163	249	326	353	410	469
Palencia.....	P	23	31	36	46	56	66
Palmas, Las.....	GC	54	81	106	136	162	177
Pontevedra.....	PO	135	180	208	229	262	290
Salamanca.....	SA	49	62	85	94	98	116
Santa Cruz de Tenerife.....	TF	71	87	130	156	173	181
Santander.....	S	181	232	268	295	333	403
Segovia.....	SG	10	12	14	15	21	28
Sevilla.....	SE	201	279	381	467	576	733
Soria.....	SO	6	9	12	13	16	19
Tarragona.....	T	36	46	59	62	72	88
Teruel.....	TE	6	13	16	20	26	31
Toledo.....	TO	21	32	42	50	50	73
Valencia.....	V	211	293	338	371	419	482
Valladolid.....	VA	67	86	119	142	154	161
Vizcaya.....	BI	368	481	558	608	707	919
Zamora.....	ZA	14	19	20	22	27	28
Zaragoza.....	Z	89	112	133	159	174	204
Ceuta.....	CE	—	—	—	—	—	—
Melilla.....	ML	—	—	—	—	—	13

PROVINCIAS	SIGLA	A Ñ O S					
		1918	1919	1920	1921	1922	1923
Alava.....	VI	81	86	140	195	247	350
Albacete.....	AB	73	89	191	274	383	673
Alicante.....	A	190	217	403	533	732	1.135
Almería.....	AL	80	87	140	190	251	375
Avila.....	AV	—	71	98	122	170	224
Badajoz.....	BA	165	200	331	444	612	1.029
Baleares.....	PM	265	273	403	587	815	1.229
Barcelona.....	B	3.359	4.046	6.436	7.727	9.759	12.705
Burgos.....	BU	52	54	100	172	245	341
Cáceres.....	CC	89	98	140	195	292	532
Cádiz.....	CA	252	293	613	770	999	1.294
Castellón.....	CS	54	56	111	169	263	428
Ciudad Real.....	CR	58	62	86	114	164	326
Córdoba.....	CO	176	205	343	484	644	1.045
Coruña, La.....	C	352	359	505	701	901	1.194
Cuenca.....	CU	43	54	131	168	213	301
Gerona.....	GE	212	262	394	524	630	861
Granada.....	GR	208	226	419	525	629	860
Guadalajara.....	GU	66	79	129	175	236	322
Guipuzcoa.....	SS	1.163	1.286	1.859	2.191	2.512	2.992
Huelva.....	H	62	72	141	196	227	309
Huesca.....	HU	81	112	153	224	321	416
Jaén.....	J	194	218	436	584	745	1.092
León.....	LE	74	85	146	198	283	509
Lérida.....	L	150	167	268	341	416	582
Logroño.....	LO	89	94	148	197	249	359
Lugo.....	LU	102	103	149	219	294	430
Madrid.....	M	3.441	4.108	6.069	8.032	9.559	12.149
Málaga.....	MA	260	293	450	698	925	1.269
Murcia.....	MU	265	313	521	689	979	1.715
Navarra.....	NA	227	256	395	505	632	814
Orense.....	OR	—	70	125	205	291	394
Osiedo.....	O	545	628	991	1.393	1.733	2.417
Pamplona.....	P	73	77	91	120	176	264
Palmas, Las.....	GC	196	203	354	570	790	1.043
Pontevedra.....	PO	305	330	565	769	995	1.372
Salamanca.....	SA	123	134	203	357	490	721
Santa Cruz de Tenerife.....	TF	184	194	360	541	754	1.024
Santander.....	S	447	514	809	1.116	1.347	1.753
Segovia.....	SG	29	36	61	86	121	207
Sevilla.....	SE	849	1.068	1.961	2.303	2.765	3.693
Soria.....	SO	21	24	54	79	104	146
Tarragona.....	T	100	121	244	356	463	733
Teruel.....	TE	34	43	61	88	110	145
Toledo.....	TO	85	98	215	280	376	613
Valencia.....	V	537	620	992	1.336	1.820	2.498
Valladolid.....	VA	176	194	323	420	507	731
Vizcaya.....	BI	1.094	1.314	2.016	2.350	2.569	3.088
Zamora.....	ZA	—	—	45	68	143	236
Zaragoza.....	Z	230	278	433	555	713	987
Ceuta.....	CE	—	—	—	—	122	188
Melilla.....	ML	—	15	25	83	305	463

relación de matrículas

PROVINCIAS	SIGLA	A Ñ O S					
		1924	1925	1926	1927	1928	1929
Alava.....	VI	458	583	701	817	938	1.108
Albacete.....	AB	879	1.068	1.348	1.685	2.124	2.588
Alicante.....	A	1.633	2.285	3.030	3.613	4.280	5.006
Almería.....	AL	500	653	980	1.204	1.367	1.584
Avila.....	AV	286	336	394	493	598	707
Badajoz.....	BA	1.368	1.793	2.292	2.810	3.228	3.736
Baleares.....	PM	1.807	2.351	3.120	3.597	4.175	4.845
Barcelona.....	B	16.109	19.579	23.730	27.949	34.697	41.429
Burgos.....	BU	450	625	820	1.040	1.325	1.655
Cáceres.....	CC	747	1.011	1.286	1.569	1.818	2.141
Cádiz.....	CA	1.530	1.812	2.136	2.514	2.843	3.286
Castellón.....	CS	623	928	1.172	1.355	1.605	1.981
Ciudad Real.....	CR	506	743	1.029	1.335	1.589	1.920
Córdoba.....	CO	1.440	1.964	2.508	3.022	3.671	4.332
Coruña, La.....	C	1.460	1.706	2.061	2.469	2.956	3.475
Cuenca.....	CU	378	470	570	712	857	1.003
Gerona.....	GE	1.264	1.637	2.105	2.669	3.303	3.908
Granada.....	GR	1.053	1.330	1.739	2.043	2.387	2.818
Guadalajara.....	GU	404	519	718	924	1.135	1.345
Guipuzcoa.....	SS	3.555	4.233	4.930	5.731	6.576	7.358
Huelva.....	H	437	549	694	874	1.056	1.254
Huesca.....	HU	535	670	817	1.015	1.220	1.451
Jaén.....	J	1.379	1.767	2.358	3.007	3.835	4.500
León.....	LE	663	845	1.046	1.290	1.590	1.896
Lérida.....	L	836	1.087	1.387	1.869	2.485	3.133
Logroño.....	LO	466	583	755	910	1.101	1.357
Lugo.....	LU	532	649	849	1.042	1.239	1.438
Madrid.....	M	15.385	18.115	21.457	25.439	30.517	36.170
Málaga.....	MA	1.554	2.001	2.515	2.996	3.562	4.270
Murcia.....	MU	2.355	3.204	4.023	4.732	5.502	6.386
Navarra.....	NA	989	1.332	1.718	2.152	2.632	3.138
Orense.....	OR	508	628	825	1.003	1.153	1.345
Oviedo.....	O	2.989	3.593	4.271	5.078	5.895	6.826
Palencia.....	P	348	499	667	813	962	1.117
Palmas, Las.....	GC	1.327	1.652	2.091	2.464	2.902	3.409
Pontevedra.....	PO	1.685	2.059	2.500	2.914	3.400	3.932
Salamanca.....	SA	945	1.179	1.452	1.716	2.038	2.365
Santa Cruz de Tenerife.....	TF	1.316	1.767	2.199	2.592	2.947	3.414
Santander.....	S	2.066	2.446	2.896	3.333	3.863	4.362
Segovia.....	SG	295	363	477	623	759	918
Sevilla.....	SE	4.786	6.175	7.591	8.993	10.991	13.257
Soria.....	SO	207	263	350	453	571	755
Tarragona.....	T	1.119	1.436	1.813	2.291	2.862	3.569
Teruel.....	TE	201	276	342	414	561	743
Toledo.....	TO	864	1.120	1.450	1.781	2.154	2.599
Valencia.....	V	3.085	3.852	4.907	6.282	8.063	10.281
Valladolid.....	VA	1.000	1.367	1.752	2.067	2.443	2.832
Vizcaya.....	BI	3.900	4.595	5.405	6.248	7.237	8.312
Zamora.....	ZA	323	421	516	616	734	866
Zaragoza.....	Z	1.343	1.648	2.050	2.577	3.259	3.970
Ceuta.....	CE	246	306	366	465	595	768
Melilla.....	ML	591	730	998	1.271	1.559	1.774

PROVINCIAS	SIGLA	A Ñ O S					
		1930	1931	1932	1933	1934	1935
Alava.....	VI	1.213	1.293	1.352	1.409	1.520	1.678
Albacete.....	AB	2.846	2.911	2.949	3.048	3.232	3.390
Alicante.....	A	5.395	5.573	5.741	6.053	6.525	7.032
Almería.....	AL	1.777	1.894	1.950	2.040	2.168	2.321
Ávila.....	AV	767	800	818	861	905	979
Badajoz.....	BA	4.061	4.203	4.321	4.631	4.967	5.391
Baleares.....	PM	5.192	5.379	5.576	5.930	6.427	6.809
Barcelona.....	B	46.165	48.356	50.764	54.331	58.900	63.961
Burgos.....	BU	1.858	1.965	2.057	2.179	2.374	2.594
Cáceres.....	CC	2.342	2.430	2.478	2.607	2.777	2.935
Cádiz.....	CA	3.596	3.775	3.918	4.243	4.711	5.071
Castellón.....	CS	2.295	2.480	2.634	2.831	3.022	3.315
Ciudad Real.....	CR	2.155	2.217	2.262	2.359	2.461	2.606
Córdoba.....	CO	4.718	4.853	4.951	5.088	5.379	5.777
Coruña, La.....	C	3.932	4.190	4.380	4.633	4.967	5.288
Cuenca.....	CU	1.078	1.105	1.115	1.161	1.254	1.361
Gerona.....	GE	4.392	4.684	4.892	5.230	5.622	6.084
Granada.....	GR	3.165	3.311	3.391	3.566	3.813	4.099
Guadalajara.....	GU	1.475	1.544	1.601	1.681	1.788	1.907
Guipúzcoa.....	SS	7.892	8.170	8.476	8.923	9.428	9.921
Huelva.....	H	1.410	1.515	1.587	1.673	1.821	1.982
Huesca.....	HU	1.640	1.716	1.757	1.884	2.035	2.214
Jaén.....	J	4.863	4.943	5.030	5.164	5.365	5.688
León.....	LE	2.131	2.308	2.408	2.583	2.841	3.108
Lérida.....	L	3.517	3.693	3.824	4.012	4.369	4.649
Logroño.....	LO	1.521	1.614	1.676	1.765	1.914	2.129
Lugo.....	LU	1.618	1.766	1.841	1.935	2.076	2.218
Madrid.....	M	40.208	42.027	43.711	46.854	51.414	56.328
Málaga.....	MA	4.836	5.088	5.250	5.509	5.929	6.394
Murcia.....	MU	7.019	7.342	7.560	7.891	8.462	9.099
Navarra.....	NA	3.446	3.631	3.763	4.041	4.339	4.677
Orense.....	OR	1.499	1.620	1.704	1.767	1.862	2.010
Oyiedo.....	O	7.499	7.922	8.223	8.611	9.105	9.704
Palencia.....	P	1.207	1.254	1.283	1.337	1.440	1.572
Palmas, Las.....	GC	3.797	4.413	4.808	5.153	5.514	5.929
Pontevedra.....	PO	4.291	4.472	4.582	4.784	4.044	5.404
Salamanca.....	SA	2.605	2.715	2.802	2.967	3.257	3.527
Santa Cruz de Tenerife.....	TF	3.865	4.392	4.728	5.130	5.560	6.013
Santader.....	S	4.776	4.993	5.192	5.478	5.800	6.146
Segovia.....	SG	1.014	1.076	1.119	1.226	1.366	1.499
Sevilla.....	SE	14.266	14.729	15.020	15.558	16.378	17.239
Soria.....	SO	848	877	902	936	1.005	1.073
Tarragona.....	T	3.993	4.201	4.304	4.495	4.764	5.089
Teruel.....	TE	873	945	965	1.003	1.058	1.097
Toledo.....	TO	2.928	3.023	3.066	3.172	3.301	3.495
Valencia.....	V	11.708	12.457	13.145	13.887	15.162	16.467
Valladolid.....	VA	3.115	3.193	3.285	3.447	3.674	3.906
Vizcaya.....	BI	9.149	9.544	10.048	10.710	11.545	12.452
Zamora.....	ZA	955	981	1.012	1.061	1.132	1.234
Zaragoza.....	Z	4.519	4.787	5.020	5.435	5.892	6.385
Ceuta.....	CE	902	995	1.053	1.138	1.243	1.471
Melilla.....	ML	1.986	2.220	2.386	2.593	2.860	3.141

relación de matrículas

PROVINCIAS	SIGLA	A Ñ O S				
		1936 Terminó	1937	1938	1938 Empezó	1939 Terminó
Alava.....	VI	1.783 (25-11)	1.797	1.817	1.818 (2- 1)	2.007
Albacete.....	AB	3.458 (11- 8)	—	3.459	3.460 (24- 5)	3.488
Alicante.....	A	7.299 (23- 3)	7.311	7.312	7.313 (28- 4)	7.355
Almería.....	AL	2.370 (24- 6)	2.373	2.374	2.375 (23- 6)	2.412
Avila.....	AV	1.009 (13- 7)	1.017	1.039	1.040 (12- 1)	1.058
Badajoz.....	BA	5.563 (7-12)	5.571	5.577	5.578 (4- 1)	5.597
Baleares.....	PM	7.045 (9-12)	7.063	7.091	7.092 (2- 1)	7.096
Barcelona.....	B	66.925 (19-12)	67.032	67.097	67.098 (3- 3)	67.637
Burgos.....	BU	2.719 (5-12)	2.750	2.798	2.799 (31- 1)	2.897
Cáceres.....	CC	3.024 (7-10)	3.034	3.047	3.048 (21- 1)	3.085
Cádiz.....	CA	5.174 (11- 9)	5.194	5.221	5.223 (5- 1)	5.299
Castellón.....	CS	3.493 (12-12)	3.498	3.539	3.540 (17- 1)	3.674
Ciudad Real.....	CR	2.659 (18-11)	2.661	2.662	2.663 (9- 8)	2.667
Córdoba.....	CO	5.949 (20-12)	5.955	5.960	5.961 (2- 1)	5.993
Coruña, La.....	C	5.477 (28-10)	5.488	5.493	5.494 (23- 1)	5.532
Cuenca.....	CU	1.393 (17- 7)	1.401	1.405	1.406 (1- 8)	1.428
Gerona.....	GE	6.372 (4-12)	6.381	6.383	6.385 (13- 1)	6.409
Granada.....	GR	4.197 (11-11)	4.203	4.210	4.212 (7- 1)	4.273
Guadalajara.....	GU	1.977 (20- 7)	—	—	1.978 (2- 9)	1.984
Guiptuzcoa.....	SS	10.213 (1-12)	10.299	10.522	10.523 (3- 1)	11.291
Huelva.....	H	2.046 (1-12)	2.052	2.064	2.065 (21- 1)	2.087
Huesca.....	HU	2.332 (20- 7)	—	2.347	2.348 (3- 1)	2.365
Jaén.....	J	5.817 (8- 9)	5.821	—	5.822 (7- 7)	5.827
León.....	LE	3.248 (26-11)	3.258	3.271	3.272 (10- 1)	3.308
Lérida.....	L	4.811 (8-12)	4.819	4.824	4.825 (18- 1)	4.895
Logroño.....	LO	2.261 (19-10)	2.266	2.282	2.283 (27- 1)	2.317
Lugo.....	LU	2.302 (3-11)	2.312	—	2.313 (6- 2)	2.327
Madrid.....	M	58.690 (28- 9)	—	—	60.000 (5- 5)	61.096
Málaga.....	MA	6.512 (10- 8)	6.520	6.598	6.599 (4- 1)	6.775
Murcia.....	MU	9.435 (23- 9)	9.445	9.447	9.448 (15- 5)	9.491
Navarra.....	NA	4.926 (24-11)	4.956	4.981	4.982 (4- 1)	5.094
Orense.....	OR	2.073 (5-11)	2.079	2.086	2.087 (12- 6)	2.087
Oviedo.....	O	9.965 (17- 7)	10.015	10.039	10.040 (2- 1)	10.139
Palencia.....	P	1.665 (3-12)	1.669	1.683	1.684 (4- 1)	1.719
Palmas, Las.....	GC	6.130 (10-12)	6.159	6.208	6.209 (10- 1)	6.247
Pontevedra.....	PO	5.602 (14-12)	5.621	5.636	5.637 (25- 2)	5.704
Salamanca.....	SA	3.695 (13-11)	3.783	3.841	3.842 (4- 1)	3.888
Santa Cruz de Tenerife.....	TF	6.161 (24-12)	6.185	6.203	6.204 (27- 1)	6.223
Santader.....	S	6.348 (21-12)	6.350	6.385	6.386 (11- 1)	6.473
Segovia.....	SG	1.580 (Jul.)	1.591	1.609	1.610 (Ene.)	1.670
Sevilla.....	SE	17.662 (26-12)	17.800	18.002	18.003 (2- 1)	18.346
Soria.....	SO	1.104 (18- 7)	—	1.107	1.108 (23- 1)	1.124
Tarragona.....	T	5.260 (18- 7)	—	—	5.261 (22- 3)	5.297
Teruel.....	TE	1.142 (Jun.)	—	—	—	2.000
Toledo.....	TO	3.566 (21- 7)	3.569	3.578	3.579 (15- 4)	3.607
Valencia.....	V	17.349 (21- 9)	17.423	17.435	17.589 (— ?)	17.589
Valladolid.....	VA	4.047 (29-12)	4.063	4.099	4.100 (13- 1)	4.177
Vizcaya.....	BI	12.963 (18- 7)	13.068	13.232	13.233 (4- 1)	13.590
Zamora.....	ZA	1.301 (11- 8)	1.302	1.304	1.305 (27- 7)	1.310
Zaragoza.....	Z	6.609 (9-12)	6.619	6.743	6.744 (5- 2)	6.983
Ceuta.....	CE	1.567 (22-11)	1.585	1.610	1.611 (16- 2)	1.672
Melilla.....	ML	3.227 (7-11)	3.275	3.322	3.323 (23- 1)	3.370

matriculación de
vehículos en españa
II período 1940-1959

matriculación de vehículos en españa

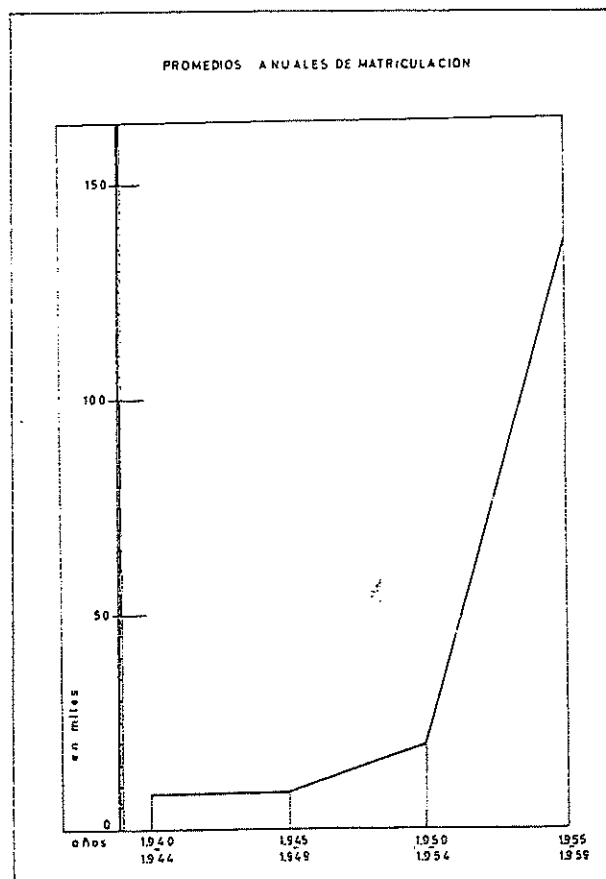
II período 1940-1959

En este segundo período estudiamos la matriculación de vehículos desde el final de la guerra de Liberación hasta el año 1960, en que prácticamente inició su actuación la Jefatura Central de Tráfico.

Recogemos en el siguiente cuadro el número de vehículos matriculados en los años considerados, que previamente hemos agrupado por quinquenios, determinando el promedio de vehículos matriculados en cada uno de estos quinquenios, que también exponemos en forma de índice:

AÑOS	Vehículos matriculados en el quinquenio	Promedio anual de vehículos matriculados	INDICE 1901-1905 = 100
1940-1944	37.083	7.417	13.837
1945-1949	42.419	8.434	15.828
1950-1954	97.930	19.586	36.541
1955-1959	687.518	136.504	258.537

En el período 1940-1944, el promedio anual de vehículos matriculados, si bien fue superior al de los tres años de guerra, la diferencia no resultó demasiado notable. Conviene tener presente que en este quinquenio están comprendidos los años de la II Guerra Europea, y que los



principales países fabricantes exportadores de vehículos eran beligerantes. La actividad industrial de estos países estaba orientada principalmente a la fabricación de material con destino a los frentes de combate.

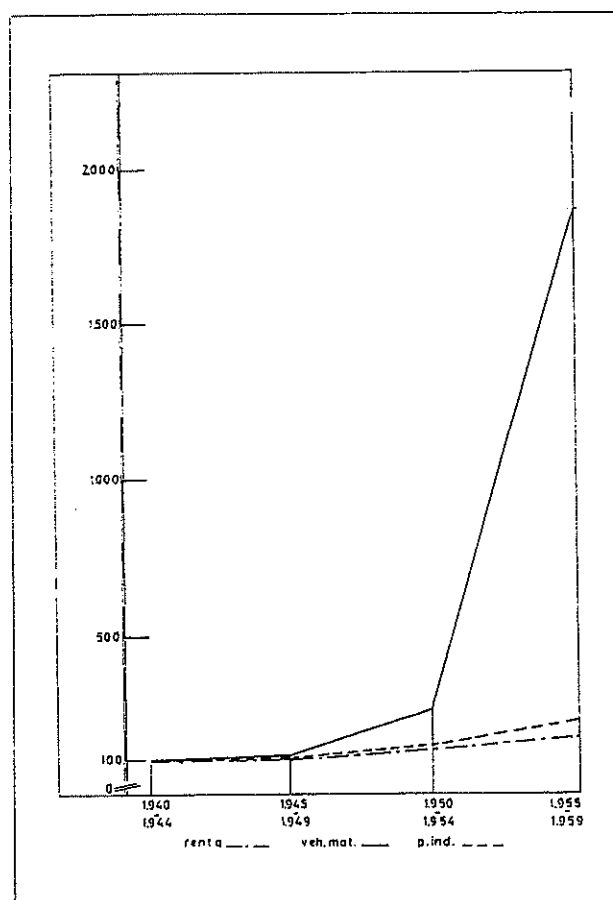
En el ámbito nacional se entraba en el período de la posguerra, iniciándose la tarea de la reconstrucción nacional. La fabricación de vehículos en España, que nunca había sido importante, era entonces nula, y la agricultura, base de la economía del país, presentaba en 1940 un índice de producción de 71,7 por ciento, es decir, había experimentado, respecto al año base 1929, una disminución del 28,3 por ciento.

La renta nacional, considerada en pesetas de 1929, era en 1940 de 21.179 millones de pesetas, o sea, 4.034 millones menos que en 1929.

La tónica general del quinquenio que estamos considerando, 1940-1944, fue de un mantenimiento en la baja de los índices de producción agrícola, mientras que en el terreno industrial la Ley de 25 de septiembre de 1941 crea el Instituto Nacional de Industria y los índices de producción pasan desde 93,6, en 1940, a 112,5, en 1944.

Recogemos en el cuadro siguiente los promedios de la renta nacional y los vehículos matriculados, así como los índices de estos dos conceptos y de la producción industrial. Vamos a considerar como base el período 1940-1944:

AÑOS	PROMEDIOS		INDICES		
	Renta Nacional en miles de millones de pesetas de 1953	Vehículos matriculados	Renta	Vehículos matriculados	Producción industrial
1940-1944	178	7.417	100	100	100
1945-1949	182	8.434	102	114	110
1950-1954	228	19.586	128	264	145
1955-1959	287	136.504	161	1.840	221



El quinquenio 1945-1949 presenta una pequeña elevación en el promedio de vehículos matriculados (aproximadamente, 1.000 vehículos al año). Los índices de renta nacional y de producción industrial mantienen una expansión aunque de forma lenta. Son éstos unos años difíciles

para nuestro país. En 1945, en la conferencia de Yalta, se ha acordado el bloqueo diplomático de España.

En el año 1946 se inicia en España la fabricación de vehículos automóviles. Más exacto resulta decir que se inicia el segundo período de fabricación de automóviles en nuestra Patria, ya que en el año 1903 se había constituido la Sociedad propietaria de la marca Hispano-Suiza, que gozó de gran prestigio entre los vehículos de aquella época. El incremento adquirido por la marca Hispano-Suiza durante el período del Directorio militar fue sensiblemente disminuido bajo el régimen republicano como consecuencia de los fuertes aranceles aduaneros que aplicaba a las piezas y elementos que era necesario importar para la fabricación de estos vehículos, dándose el caso paradójico de que resultaba más económico adquirir un vehículo de marca extranjera que el Hispano-Suiza, de fabricación nacional. No obstante esta medida tan poco propicia para estimular el desarrollo de la industria nacional, la firma propietaria siguió fabricando el automóvil Hispano-Suiza, que consiguió mantenerse en el mercado gracias a su buena calidad.

En el año 1946 se constituye en España una Sociedad destinada a la fabricación de automóviles: ENASA, que absorbe a la Hispano-Suiza y fabrica el vehículo «Pegaso».

En el mismo año 1946, «Pegaso» lanza al mercado 38 vehículos. Es el principio de una segunda etapa de la industria automovilística española, que, en esta ocasión, va a contar con el apoyo del Estado.

El período 1950-1954 resulta más propicio en todos los aspectos, en él se desarrolla la décima ola de expansión de la economía española de que habla Larraz. Al final del mismo, en septiembre de 1953, se concerta con los Estados Unidos el Pacto Bilateral.

El índice de la renta nacional es, en este quinquenio, de 128, contra 102 del anterior. El de vehículos matriculados aumenta en un 150 por ciento con respecto a los cinco años anteriores, y el de producción industrial se incrementa en un 35 por ciento.

En el terreno de la industria nacional de fabricación de automóviles, mientras que el promedio anual de fabricación de motocicletas en los tres últimos años del período 1941-1945 era de 400 unidades, en 1952 se alcanzan, incluidos ciclomotores, los 20 millares, para en los años siguientes obtener 34, en 1953, y 46, en 1954.

En cuanto a los restantes tipos de vehículos, hay que destacar la constitución en el año 1950 de la Sociedad Española de Automóviles de Turismo (SEAT), que tres años después, en 1953, lanza sus primeros vehículos, 959 automóviles de turismo modelo 1.400-A.

Esta firma inició su producción bajo licencias FIAT, consistiendo la colaboración entre ambas firmas en una cesión de planos y patentes de los modelos Fiat, y una asistencia técnica, prestada a SEAT por esta misma casa.

La producción de vehículos Seat en 1954, fue de 2.938 unidades, todas ellas del modelo 1.400, con lo que la producción acumulada de esta marca en los dos primeros años de fabricación alcanzó el número de 3.897 vehículos.

A finales del año 1951, se constituye en España otra nueva Sociedad que va a dedicar su actividad a la fabricación de vehículos automóviles, FASA. El vehículo que va a construir es el Renault. Esta empresa lanza su primer vehículo en 1953, y la producción de aquel primer año fue de 707 vehículos.

En marzo de 1954, otra firma más viene a incrementar la industria de la fabricación de automóviles: Barreiros Diesel, se constituía orientando su producción hacia la fabricación de autocamiones, iniciando la fabricación en el año 1959.

La distribución de las matriculaciones según los diversos tipos de vehículos se recogen seguidamente para el trienio 1952-1954.

	1952	%	1953	%	1954	%
Turismos	6.195	44	7.437	34	12.199	29
Autobuses	296	2	521	3	472	1
Camiones	3.303	24	3.637	17	5.548	13
Motocicletas	3.292	24	9.456	44	23.141	56
Otros carroc.	84	1	96	—	124	—
No consta	710	5	414	2	267	1
TOTAL	13.880	100	21.561	100	41.751	100

El último quinquenio que estamos considerando, 1955-1959, se caracteriza por una expansión considerable en el índice de renta nacional; muy considerable en el de producción industrial; y elevadísimo en el de vehículos matriculados. Los citados índices con respecto al período base 1940-1944 aumentaron respectivamente en un 61, 121 y 1.740 por ciento.

La producción nacional de vehículos va en aumento, sólo la de motocicletas alcanza la cifra de 455.050 vehículos en el quinquenio, con un máximo de 118.416 en 1958. En el año 1957 Seat lanza su coche de tipo utilitario modelo 600; este vehículo tiene gran aceptación por su tamaño reducido, poco consumo y precio equilibrado. En el año 1957 Seat fabrica 2.510 unidades del modelo 600. Al año siguiente son ya 12.055 los vehículos de este modelo que pone a la venta, llegando en 1959 a lanzar al mercado 22.750 unidades del modelo 600.

Las demás empresas nacionales dedicadas a la fabricación de vehículos automóviles manifiestan también un incremento en su producción.

En 1959 la firma Barreiros Diesel pone a la venta los primeros vehículos producidos, que son 489.

Las matriculaciones con arreglo a los diversos tipos se producen durante el quinquenio conforme a los datos de la siguiente tabla que recoge para cada año el número de vehículos de cada tipo matriculados, así como el porcentaje que los mismos suponen sobre el total de matriculaciones.

TIPO	1955		1956		1957		1958		1959	
	Número	%	Numero	%	Número	%	Número	%	Número	%
Turismos	17.923	27	31.841	23	25.155	15	32.905	20	40.014	26
Autobuses	558	1	552	—	552	—	715	1	744	1
Camiones	7.065	10	9.151	6	7.932	5	9.988	6	12.672	8
Motocicletas	42.082	62	100.158	71	132.476	80	117.657	73	99.973	65
TOTAL	67.628	100	141.702	100	166.115	100	161.275	100	153.403	100

Su consideración nos muestra que si bien con diferencias de grado, la evolución, a lo largo del quinquenio, de los vehículos de cuatro o más ruedas es semejante; en crecimiento constante sin más regresión que la correspondiente a 1957. Por el contrario, la matriculación de motocicletas presenta un desarrollo totalmente diferente, si la matriculación de 1955 es prácticamente doble de la del año precedente, en 1956 se alcanzan las 100.000 motocicletas, casi un 250 por ciento de las matriculadas en 1955; en 1957, con contracción en los restantes tipos de vehículos, que en turismos supera el 20 por ciento, las motocicletas se matriculan con incremento del 32 por ciento del ya elevadísimo 1956 para caer a los 117 millares al año siguiente y volver a los 100 millares escasos en el año que cierra la serie.

La enorme proporción de las motocicletas sobre el total de vehículos matriculados hace que éste, aun cuando de forma atenuada, siga la suerte de aquéllas.

No es tiempo ni lugar de entrar en un análisis profundo del porqué de las diferencias, aun cuando en principio no habrá de olvidarse, respecto a motocicletas, la existencia de ellas en el mercado y las facilidades otorgadas para su adquisición, así como las elevaciones de salarios de abril y noviembre de 1956, mucho más acusada esta última.

Esta elevación de salarios supuso un incremento real de los mismos durante buena parte de 1957, lo que sin duda es origen, junto con los incrementos de productividad logrados en la fabricación que permitieron el mantenimiento cuando no la reducción del precio de los vehículos, de la expansión experimentada en la matriculación de motocicletas en tal año. Ya en buena parte de 1957, y a lo largo de 1958 y el primer semestre de 1959, la elevación del coste de la vida absorbe los incrementos salariales lo que, al acarrear por el proceso inflatorio una reducción de salarios en términos reales, produce la contracción en las matriculaciones de estos vehículos populares que recogen la tabla en los años 1958 y 1959.

En cuanto a los restantes tipos de vehículos, la contracción experimentada en 1957 en la matriculación muestra total divergencia con la producción racional a tal año que sigue siendo expansiva, por lo que ha de atribuirse exclusivamente al componente extranjero del mercado, supuesto plenamente comprobado al considerar los vehículos importados durante 1956 y 1957.

Para 1958 y 1959, los vehículos extranjeros importados prácticamente, con ligera reducción, se mantienen en los valores de 1957, pero el incremento de la producción nacional permite la expansión de las cifras de vehículos matriculados.

Entre las causas estructurales del bajo nivel de desarrollo económico de nuestra Patria en la época considerada de 1940-1959, no hay duda que han de incluirse las deficiencias del transporte. La expansión en los niveles de producción industrial experimentados a lo largo de la misma exigían como imprescindible la mejora de los transportes, mejora que por un efecto multiplicador y acelerador de las inversiones supone a su vez nueva fuente de expansión.

La concurrencia de las circunstancias expuestas a lo largo de este estudio ha dado origen a que la formación del Parque Nacional de vehículos se haya producido en forma de aluvión, lo que aún quedará más de manifiesto en el próximo artículo al ocuparnos del período 1960-1964.

relación de matrículas

PROVINCIAS	SIGLA	A Ñ O S						
		1940	1941	1942	1943	1944	1945	1946
Alava.....	VI	2.193	2.238	2.317	2.396	2.441	2.467	2.495
Albacete.....	AB	3.557	3.587	3.640	3.717	3.767	3.831	3.928
Alicante.....	A	7.458	7.490	7.592	7.737	7.846	7.928	8.094
Almería.....	AL	2.431	2.434	2.449	2.476	2.491	2.509	2.541
Avila.....	AV	1.106	1.114	1.118	1.125	1.132	1.143	1.155
Badajoz.....	BA	5.679	5.685	5.692	5.713	5.742	5.757	5.788
Baleares.....	PM	7.139	7.182	7.224	7.285	7.334	7.370	7.435
Barcelona.....	B	69.080	69.696	71.284	72.839	73.769	74.510	75.592
Burgos.....	BU	3.029	3.075	3.158	3.251	3.285	3.318	3.427
Cáceres.....	CC	3.149	3.157	3.165	3.178	3.189	3.198	3.205
Cádiz.....	CA	5.467	5.497	5.563	5.589	5.621	5.643	5.677
Castellón.....	CS	3.778	3.822	3.876	3.969	4.014	4.068	4.131
Ciudad Real.....	CR	2.697	2.704	2.713	2.722	2.733	2.747	2.762
Córdoba.....	CO	6.104	6.125	6.160	6.211	6.237	6.260	6.290
Coruña, La.....	C	5.621	5.670	5.765	5.858	5.926	5.985	6.109
Cuenca.....	CU	1.455	1.456	1.468	1.499	1.514	1.531	1.571
Gerona.....	GE	6.484	6.515	6.645	6.796	6.939	7.082	7.249
Granada.....	GR	4.344	4.369	4.394	4.429	4.457	4.481	4.517
Guadalajara.....	GU	2.031	2.040	2.055	2.077	2.092	2.109	2.143
Guipuzcoa.....	SS	11.591	11.642	11.796	11.913	12.013	12.113	12.306
Huelva.....	H	2.150	2.158	2.168	2.191	2.209	2.221	2.245
Huesca.....	HU	2.430	2.442	2.470	2.535	2.588	2.625	2.734
Jaén.....	J	5.912	5.929	5.956	6.001	6.041	6.081	6.148
León.....	LE	3.434	3.469	3.505	3.559	3.595	3.637	3.722
Lérida.....	L	4.991	5.018	5.103	5.163	5.210	5.264	5.347
Logroño.....	LO	2.378	2.385	2.408	2.439	2.458	2.479	2.499
Lugo.....	LU	2.373	2.394	2.424	2.480	2.510	2.522	2.560
Madrid.....	M	64.053	65.612	67.804	69.683	71.173	72.423	74.650
Málaga.....	MA	6.887	6.923	6.972	7.012	7.055	7.099	7.198
Murcia.....	MU	9.600	9.642	9.753	9.908	9.993	10.096	10.255
Navarra.....	NA	5.306	5.362	5.549	5.745	5.814	5.875	6.061
Orense.....	OR	2.136	2.148	2.156	2.177	2.197	2.213	2.240
Oviedo.....	O	10.333	10.377	10.461	10.609	10.692	10.792	10.958
Palencia.....	P	1.765	1.795	1.830	1.863	1.877	1.895	1.914
Palmas, Las.....	GC	6.327	6.364	6.375	6.416	6.459	6.478	6.536
Pontevedra.....	FO	5.944	5.986	6.047	6.128	6.211	6.257	6.363
Salamanca.....	SA	3.988	4.007	4.043	4.110	4.132	4.152	4.181
Santa Cruz de Tenerife.....	TF	6.251	6.261	6.269	6.287	6.311	6.315	6.346
Santander.....	S	6.627	6.662	6.758	6.890	6.966	7.057	7.213
Segovia.....	SG	1.776	1.806	1.859	1.915	1.985	2.067	2.251
Sevilla.....	SE	18.947	19.051	19.196	19.387	19.487	19.570	19.778
Soria.....	SO	1.175	1.187	1.214	1.238	1.244	1.250	1.274
Tarragona.....	T	5.397	5.412	5.443	5.529	5.586	5.636	5.734
Teruel.....	TE	2.038	2.044	2.072	2.092	2.105	2.117	2.149
Toledo.....	TO	3.671	3.681	3.708	3.731	3.748	3.770	3.793
Valencia.....	V	18.021	18.343	19.076	19.519	19.734	20.008	20.412
Valladolid.....	VA	4.277	4.322	4.398	4.478	4.517	4.561	4.749
Vizcaya.....	BI	14.070	14.178	14.463	14.714	14.819	14.917	15.248
Zamora.....	ZA	1.351	1.360	1.377	1.398	1.416	1.436	1.454
Zaragoza.....	Z	7.258	7.391	7.573	7.852	7.996	8.109	8.277
Ceuta.....	CE	1.699	1.723	1.774	1.791	1.799	1.811	1.835
Melilla.....	ML	3.417	3.458	3.494	3.510	3.539	3.569	3.619

relación de matrículas

PROVINCIAS	SIGLA	A Ñ O S					
		1947	1948	1949	1950	1951	1952
Alava.....	VI	2.515	2.571	2.622	2.643	2.677	2.873
Albacete.....	AB	4.014	4.109	4.142	4.155	4.175	4.213
Alicante.....	A	8.247	8.399	8.494	8.519	8.578	8.651
Almería.....	AL	2.583	2.646	2.674	2.699	2.723	2.774
Avila.....	AV	1.170	1.233	1.249	1.267	1.277	1.298
Badajoz.....	BA	5.843	5.919	5.972	6.028	6.080	6.137
Baleares.....	PM	7.537	7.670	7.728	7.755	7.816	8.163
Barcelona.....	B	76.768	78.432	79.832	80.845	81.991	83.607
Burgos.....	BU	3.519	3.643	3.720	3.804	3.960	4.146
Cáceres.....	CC	3.226	3.280	3.313	3.354	3.375	3.422
Cádiz.....	CA	5.818	6.061	6.285	6.388	6.456	6.522
Castellón.....	CS	4.199	4.266	4.304	4.352	4.408	4.489
Ciudad Real.....	CR	2.794	2.869	2.925	2.946	2.968	3.039
Córdoba.....	CO	6.325	6.398	6.531	6.557	6.607	6.712
Coruña, La.....	C	6.185	6.313	6.454	6.525	6.618	6.708
Cuenca.....	CU	1.618	1.674	1.702	1.710	1.716	1.734
Gerona.....	GE	7.337	7.534	7.681	7.777	7.846	7.941
Granada.....	GR	4.554	4.619	4.665	4.696	4.741	4.867
Guadalajara.....	GU	2.188	2.233	2.262	2.293	2.319	2.365
Guipúzcoa.....	SS	12.459	12.692	12.867	12.960	13.149	13.582
Huelva.....	H	2.278	2.357	2.380	2.390	2.415	2.447
Huesca.....	HU	2.862	2.951	3.003	3.030	3.048	3.083
Jaén.....	J	6.221	6.384	6.500	6.540	6.572	6.643
León.....	LE	3.856	4.035	4.128	4.181	4.257	4.343
Lérida.....	L	5.465	5.659	5.764	5.860	5.918	5.972
Logroño.....	LO	2.524	2.596	2.654	2.694	2.781	2.896
Lugo.....	LU	2.607	2.666	2.715	2.738	2.763	2.791
Madrid.....	M	77.146	80.630	83.634	86.504	90.435	97.079
Málaga.....	MA	7.374	7.747	7.930	8.032	8.149	8.305
Murcia.....	MU	10.517	10.761	10.947	11.065	11.192	11.325
Navarra.....	NA	6.256	6.460	6.597	6.750	6.924	7.045
Orense.....	OR	2.289	2.365	2.408	2.428	2.448	2.465
Oviedo.....	O	11.189	11.437	11.630	11.722	11.851	12.012
Palencia.....	P	1.933	2.010	2.065	2.097	2.130	2.201
Palmas, Las.....	GC	6.776	7.304	7.515	7.609	7.799	8.091
Pontevedra.....	PO	6.492	6.722	6.873	6.994	7.083	7.215
Salamanca.....	SA	4.228	4.310	4.391	4.437	4.508	4.645
Santa Cruz de Tenerife.....	TF	6.417	6.816	6.986	7.111	7.382	7.929
Santander.....	S	7.436	7.709	7.877	7.966	8.073	8.238
Segovia.....	SG	2.357	2.451	2.547	2.626	2.694	2.727
Sevilla.....	SE	20.152	20.605	20.897	21.013	21.176	21.423
Soria.....	SO	1.305	1.331	1.355	1.382	1.392	1.400
Tarragona.....	T	5.817	6.008	6.145	6.190	6.236	6.300
Teruel.....	TE	2.190	2.234	2.266	2.273	2.279	2.296
Toledo.....	TO	3.856	3.943	4.002	4.051	4.085	4.120
Valencia.....	V	20.945	21.899	22.762	23.011	23.408	23.799
Valladolid.....	VA	4.905	5.077	5.229	5.334	5.398	5.483
Vizcaya.....	BI	15.714	16.368	16.739	16.999	17.349	17.809
Zamora.....	ZA	1.483	1.530	1.561	1.578	1.596	1.621
Zaragoza.....	Z	8.373	8.634	8.854	8.983	9.104	9.274
Ceuta.....	CE	1.854	1.905	1.965	2.105	2.189	2.363
Melilla.....	ML	3.674	3.715	3.740	3.760	3.793	3.853

PROVINCIAS	SIGLA	A Ñ O S						
		1953	1954	1955	1956	1957	1958	1959
Alava.....	VI	3.108	3.415	3.966	4.676	6.255	7.397	8.622
Albacete.....	AB	4.286	4.710	5.265	6.400	7.886	9.549	11.409
Alicante.....	A	8.880	9.577	10.264	15.111	20.353	25.153	30.470
Almería.....	AL	2.845	3.009	3.454	4.567	5.913	7.284	8.920
Avila.....	AV	1.321	1.396	1.549	1.866	2.246	2.515	2.859
Badajoz.....	BA	6.338	6.779	7.377	8.179	9.584	10.814	12.257
Baleares.....	PM	8.962	10.347	12.928	18.727	25.004	31.323	35.274
Barcelona.....	B	87.882	96.487	109.430	130.340	155.499	181.632	204.425
Burgos.....	BU	4.424	4.761	5.614	6.874	8.393	9.731	10.939
Cáceres.....	CC	3.475	3.628	3.968	4.770	5.735	6.564	7.518
Cádiz.....	CA	6.831	7.775	9.000	10.834	13.885	16.687	19.527
Castellón.....	CS	4.627	5.086	5.610	8.124	10.164	13.017	15.390
Ciudad Real.....	CR	3.206	3.378	3.727	4.598	6.091	7.352	8.742
Córdoba.....	CO	6.877	7.178	7.878	10.113	12.974	15.491	18.117
Coruña, La.....	C	6.908	7.143	7.500	10.132	12.999	15.288	17.789
Cuenca.....	CU	1.784	1.890	2.050	2.764	3.545	4.394	5.123
Gerona.....	GE	8.356	9.198	10.501	13.707	17.500	21.500	26.000
Granada.....	GR	5.147	5.989	7.014	8.913	11.329	13.488	15.803
Guadalajara.....	GU	2.424	2.546	2.881	3.560	4.262	4.925	5.569
Guipuzcoa.....	SS	14.435	15.488	17.470	20.081	23.356	26.518	29.213
Huelva.....	H	2.534	2.753	3.074	3.872	4.966	5.822	6.689
Huesca.....	HU	3.136	3.243	3.519	4.896	6.605	8.109	9.500
Jaén.....	J	6.731	7.008	7.506	9.000	10.800	12.500	13.955
León.....	LE	4.454	4.606	4.914	6.900	8.816	10.922	12.896
Lérida.....	L	6.060	6.298	6.937	9.850	13.049	15.934	18.099
Logroño.....	LO	3.029	3.220	3.564	4.473	5.602	6.546	7.474
Lugo.....	LU	2.822	2.892	3.060	3.955	5.173	6.225	7.369
Madrid.....	M	106.001	118.795	135.310	161.255	186.858	212.760	238.212
Málaga.....	MA	8.610	9.309	10.787	13.417	17.223	20.249	22.753
Murcia.....	MU	11.517	11.813	13.112	18.300	22.922	28.451	32.839
Navarra.....	NA	7.279	7.787	8.705	10.476	13.038	15.159	17.341
Orense.....	OR	2.515	2.613	2.818	3.373	4.234	5.068	6.008
Oviedo.....	O	12.290	13.050	14.810	18.162	24.118	29.586	34.715
Palencia.....	P	2.265	2.457	2.760	3.496	4.405	5.172	5.825
Palmas, Las.....	GC	8.336	8.593	9.066	10.166	11.540	12.633	14.169
Pontevedra.....	PO	7.389	7.635	8.032	10.302	12.618	14.556	16.587
Salamanca.....	SA	4.817	5.129	5.657	6.605	7.825	8.997	10.259
Santa Cruz de Tenerife.....	TF	8.316	8.894	9.595	10.606	11.688	12.748	13.828
Santander.....	S	8.511	9.085	10.378	12.599	15.846	18.460	20.752
Segovia.....	SG	2.797	3.010	3.354	3.906	4.616	5.217	5.736
Sevilla.....	SE	21.926	22.961	24.632	29.942	35.655	40.652	45.617
Soria.....	SO	1.428	1.475	1.594	1.943	2.352	2.797	3.228
Tarragona.....	T	6.374	6.636	7.465	9.831	12.823	16.431	19.529
Teruel.....	TE	2.307	2.355	2.411	2.029	3.557	4.040	4.529
Toledo.....	TO	4.274	4.596	5.236	6.196	7.337	8.668	9.779
Valencia.....	V	24.758	26.717	29.605	38.200	46.500	56.699	67.622
Valladolid.....	VA	5.587	5.948	6.799	8.343	10.342	11.987	13.576
Vizcaya.....	BI	18.649	19.969	22.589	26.373	31.719	36.231	40.350
Zamora.....	ZA	1.651	1.733	1.893	2.354	3.020	3.597	4.140
Zaragoza.....	Z	9.571	10.369	11.968	14.561	17.826	21.075	24.389
Ceuta.....	CE	2.466	2.594	2.866	3.543	3.815	4.105	4.260
Melilla.....	ML	3.960	4.118	4.355	5.014	5.258	5.547	5.673

relación de matrículas

PROVINCIAS	SIGLA	A Ñ O S						
		1940	1941	1942	1943	1944	1945	1946
Alava.....	VI	2.193	2.238	2.317	2.396	2.441	2.467	2.495
Albacete.....	AB	3.557	3.587	3.640	3.717	3.767	3.831	3.928
Alicante.....	A	7.458	7.490	7.592	7.737	7.846	7.928	8.094
Almería.....	AL	2.431	2.434	2.449	2.476	2.491	2.509	2.541
Avila.....	AV	1.106	1.114	1.118	1.125	1.132	1.143	1.155
Badajoz.....	BA	5.679	5.685	5.692	5.713	5.742	5.757	5.788
Baleares.....	PM	7.139	7.182	7.224	7.285	7.334	7.370	7.435
Barcelona.....	B	69.080	69.696	71.284	72.839	73.769	74.510	75.592
Burgos.....	BU	3.029	3.075	3.158	3.251	3.285	3.318	3.427
Cáceres.....	CC	3.149	3.157	3.165	3.178	3.189	3.198	3.205
Cádiz.....	CA	5.467	5.497	5.563	5.589	5.621	5.643	5.677
Castellón.....	CS	3.778	3.822	3.876	3.969	4.014	4.068	4.131
Ciudad Real.....	CR	2.697	2.704	2.713	2.722	2.733	2.747	2.762
Córdoba.....	CO	6.104	6.125	6.160	6.211	6.237	6.260	6.290
Coruña, La.....	C	5.621	5.670	5.765	5.858	5.926	5.985	6.109
Cuenca.....	CU	1.455	1.456	1.468	1.499	1.514	1.531	1.571
Gerona.....	GE	6.484	6.515	6.645	6.786	6.939	7.082	7.249
Granada.....	GR	4.344	4.369	4.394	4.429	4.457	4.481	4.517
Guadalajara.....	GU	2.031	2.040	2.055	2.077	2.092	2.109	2.143
Guipuzcoa.....	SS	11.591	11.642	11.796	11.913	12.013	12.113	12.306
Huelva.....	H	2.150	2.158	2.168	2.191	2.209	2.221	2.245
Huesca.....	HU	2.430	2.442	2.470	2.535	2.588	2.625	2.734
Jaén.....	J	5.912	5.929	5.956	6.001	6.041	6.081	6.148
León.....	LE	3.434	3.469	3.505	3.559	3.595	3.637	3.722
Lérida.....	L	4.991	5.018	5.103	5.163	5.210	5.264	5.347
Logroño.....	LO	2.378	2.385	2.408	2.439	2.458	2.479	2.499
Lugo.....	LU	2.373	2.394	2.424	2.480	2.510	2.522	2.560
Madrid.....	M	64.053	65.612	67.804	69.683	71.173	72.423	74.650
Málaga.....	MA	6.887	6.923	6.972	7.012	7.055	7.099	7.198
Murcia.....	MU	9.600	9.642	9.753	9.908	9.993	10.096	10.255
Navarra.....	NA	5.306	5.362	5.549	5.745	5.814	5.875	6.061
Orense.....	OR	2.136	2.148	2.156	2.177	2.197	2.213	2.240
Oviedo.....	O	10.333	10.377	10.461	10.609	10.692	10.792	10.958
Palencia.....	P	1.765	1.795	1.830	1.863	1.877	1.895	1.914
Palmas, Las.....	GC	6.327	6.364	6.375	6.416	6.459	6.478	6.536
Pontevedra.....	FO	5.944	5.986	6.047	6.128	6.211	6.257	6.363
Salamanca.....	SA	3.988	4.007	4.043	4.110	4.132	4.152	4.181
Santa Cruz de Tenerife.....	TF	6.251	6.261	6.269	6.287	6.311	6.315	6.346
Santander.....	S	6.627	6.662	6.758	6.890	6.966	7.057	7.213
Segovia.....	SG	1.776	1.806	1.859	1.915	1.985	2.067	2.251
Sevilla.....	SE	18.947	19.051	19.196	19.387	19.487	19.570	19.778
Soria.....	SO	1.175	1.187	1.214	1.238	1.244	1.250	1.274
Tarragona.....	T	5.397	5.412	5.443	5.529	5.586	5.636	5.734
Teruel.....	TE	2.038	2.044	2.072	2.092	2.105	2.117	2.149
Toledo.....	TO	3.671	3.681	3.708	3.731	3.748	3.770	3.793
Valencia.....	V	18.021	18.343	19.076	19.519	19.734	20.008	20.412
Valladolid.....	VA	4.277	4.322	4.398	4.478	4.517	4.561	4.749
Vizcaya.....	BI	14.070	14.178	14.463	14.714	14.819	14.917	15.248
Zamora.....	ZA	1.351	1.360	1.377	1.398	1.416	1.436	1.454
Zaragoza.....	Z	7.258	7.391	7.573	7.852	7.996	8.109	8.277
Ceuta.....	CE	1.699	1.723	1.774	1.791	1.799	1.811	1.835
Melilla.....	ML	3.417	3.458	3.494	3.510	3.539	3.569	3.619

relación de matrículas

PROVINCIAS	SIGLA	A Ñ O S					
		1947	1948	1949	1950	1951	1952
Alava.....	VI	2.515	2.571	2.622	2.643	2.677	2.873
Albacere.....	AB	4.014	4.109	4.142	4.155	4.175	4.213
Alicante.....	A	8.247	8.399	8.494	8.519	8.578	8.651
Almería.....	AL	2.583	2.646	2.674	2.699	2.723	2.774
Avila.....	AV	1.170	1.233	1.249	1.267	1.277	1.298
Badajoz.....	BA	5.843	5.919	5.972	6.028	6.080	6.137
Badajoz.....	PM	7.537	7.670	7.728	7.755	7.816	8.163
Baleares.....	B	76.768	78.432	79.832	80.845	81.991	83.607
Barcelona.....	BU	3.519	3.643	3.720	3.804	3.960	4.146
Burgos.....	CC	3.226	3.280	3.313	3.354	3.375	3.422
Cáceres.....	CA	5.818	6.061	6.285	6.388	6.456	6.522
Cádiz.....	CS	4.199	4.266	4.304	4.352	4.408	4.489
Castellón.....	CR	2.794	2.869	2.925	2.946	2.968	3.039
Ciudad Real.....	CO	6.325	6.398	6.531	6.557	6.607	6.712
Córdoba.....	CO	6.325	6.398	6.531	6.557	6.607	6.712
Coruña, La.....	C	6.185	6.313	6.454	6.525	6.618	6.708
Cuenca.....	CU	1.618	1.674	1.702	1.710	1.716	1.734
Gerona.....	GE	7.337	7.534	7.681	7.777	7.846	7.941
Granada.....	GR	4.554	4.619	4.665	4.696	4.741	4.867
Guadalajara.....	GU	2.188	2.233	2.262	2.293	2.319	2.365
Guipúzcoa.....	SS	12.459	12.692	12.867	12.960	13.149	13.582
Huelva.....	H	2.278	2.357	2.380	2.390	2.415	2.447
Huesca.....	HU	2.862	2.951	3.003	3.030	3.048	3.085
Jaén.....	J	6.221	6.384	6.500	6.540	6.572	6.643
León.....	LE	3.856	4.035	4.128	4.181	4.257	4.343
Lérida.....	L	5.465	5.659	5.764	5.860	5.918	5.972
Lérida.....	LO	2.524	2.596	2.654	2.694	2.781	2.896
Logroño.....	LU	2.607	2.666	2.715	2.738	2.763	2.791
Lugo.....	M	77.146	80.630	83.634	86.504	90.435	97.079
Madrid.....	MA	7.374	7.747	7.930	8.032	8.149	8.303
Málaga.....	MU	10.517	10.761	10.947	11.065	11.192	11.325
Murcia.....	NA	6.256	6.460	6.597	6.750	6.924	7.045
Navarra.....	OR	2.289	2.365	2.408	2.428	2.448	2.465
Orense.....	O	11.189	11.437	11.630	11.722	11.851	12.012
Oviedo.....	P	1.933	2.010	2.065	2.097	2.130	2.201
Palencia.....	GC	6.776	7.304	7.515	7.609	7.799	8.091
Palmas, Las.....	PO	6.492	6.722	6.873	6.994	7.083	7.215
Pontevedra.....	SA	4.228	4.310	4.391	4.437	4.508	4.645
Salamanca.....	TF	6.417	6.816	6.986	7.111	7.382	7.929
Santa Cruz de Tenerife.....	S	7.436	7.709	7.877	7.966	8.073	8.238
Santander.....	SG	2.357	2.451	2.547	2.626	2.694	2.727
Segovia.....	SE	20.152	20.606	20.897	21.013	21.176	21.423
Sevilla.....	SO	1.305	1.331	1.355	1.382	1.392	1.400
Soria.....	T	5.817	6.008	6.145	6.190	6.236	6.300
Tarragona.....	TE	2.190	2.234	2.266	2.273	2.279	2.296
Teruel.....	TO	3.856	3.943	4.002	4.051	4.085	4.120
Toledo.....	V	20.945	21.899	22.762	23.011	23.408	23.799
Valencia.....	VA	4.905	5.077	5.229	5.334	5.398	5.483
Valladolid.....	BI	15.714	16.368	16.739	16.999	17.349	17.809
Vizcaya.....	ZA	1.483	1.530	1.561	1.578	1.596	1.621
Zamora.....	Z	8.373	8.634	8.854	8.983	9.104	9.274
Zaragoza.....	CE	1.854	1.905	1.965	2.105	2.189	2.363
Ceuta.....	ML	3.674	3.715	3.740	3.760	3.793	3.853
Melilla.....							

PROVINCIAS	SIGLA	A Ñ O S						
		1953	1954	1955	1956	1957	1958	1959
Alava.....	VI	3.108	3.415	3.966	4.676	6.255	7.397	8.622
Albacete.....	AB	4.286	4.710	5.265	6.400	7.886	9.549	11.409
Alicante.....	A	8.880	9.577	10.264	15.111	20.353	25.153	30.470
Almería.....	AL	2.845	3.009	3.454	4.567	5.913	7.284	8.920
Avila.....	AV	1.321	1.396	1.549	1.866	2.246	2.515	2.859
Badajoz.....	BA	6.338	6.779	7.377	8.179	9.584	10.814	12.257
Baleares.....	PM	8.962	10.347	12.928	18.727	25.004	31.323	35.274
Barcelona.....	B	87.882	96.487	109.430	130.340	155.499	181.632	204.425
Burgos.....	BU	4.424	4.761	5.614	6.874	8.393	9.731	10.939
Cáceres.....	CC	3.475	3.628	3.968	4.770	5.735	6.564	7.518
Cádiz.....	CA	6.831	7.775	9.000	10.834	13.885	16.687	19.527
Castellón.....	CS	4.627	5.086	5.610	6.124	10.164	13.017	15.390
Ciudad Real.....	CR	3.206	3.378	3.727	4.598	6.091	7.352	8.742
Córdoba.....	CO	6.877	7.178	7.878	10.113	12.974	15.491	18.117
Coruña, La.....	C	6.908	7.143	7.500	10.132	12.999	15.288	17.789
Gerona.....	CU	1.784	1.890	2.050	2.764	3.545	4.394	5.123
Gerona.....	GE	8.356	9.198	10.501	13.707	17.500	21.500	26.000
Granada.....	GR	5.147	5.989	7.014	8.813	11.329	13.488	15.803
Guadalajara.....	GU	2.424	2.546	2.881	3.560	4.262	4.925	5.569
Guipuzcoa.....	SS	14.435	15.488	17.470	20.081	23.356	26.518	29.213
Huelva.....	H	2.534	2.753	3.074	3.872	4.966	5.822	6.689
Huesca.....	HU	3.136	3.243	3.519	4.896	6.605	8.109	9.500
Jaén.....	J	6.731	7.008	7.506	9.000	10.800	12.500	13.955
León.....	LE	4.454	4.606	4.914	6.900	8.816	10.922	12.896
Lérida.....	L	6.060	6.298	6.937	9.850	13.049	15.934	18.099
Logroño.....	LO	3.029	3.220	3.564	4.473	5.602	6.546	7.474
Lugo.....	LU	2.822	2.892	3.060	3.955	5.173	6.225	7.369
Madrid.....	M	106.001	118.795	135.310	161.255	186.858	212.760	238.212
Málaga.....	MA	8.610	9.309	10.787	13.417	17.223	20.249	22.753
Murcia.....	MU	11.517	11.813	13.112	18.300	22.922	28.451	32.839
Navarra.....	NA	7.279	7.787	8.705	10.476	13.038	15.159	17.341
Orense.....	OR	2.515	2.613	2.818	3.373	4.234	5.068	6.008
Oviedo.....	O	12.290	13.050	14.810	18.162	24.118	29.586	34.715
Palencia.....	P	2.265	2.457	2.760	3.496	4.405	5.172	5.825
Palmas, Las.....	GC	8.336	8.593	9.066	10.166	11.540	12.633	14.169
Pontevedra.....	PO	7.389	7.635	8.032	10.302	12.618	14.556	16.587
Salamanca.....	SA	4.817	5.129	5.657	6.605	7.825	8.997	10.259
Santa Cruz de Tenerife.....	TF	8.316	8.894	9.595	10.606	11.688	12.748	13.828
Santander.....	S	8.511	9.085	10.378	12.599	15.846	18.460	20.752
Segovia.....	SG	2.797	3.010	3.354	3.906	4.616	5.217	5.736
Sevilla.....	SE	21.926	22.961	24.632	29.942	35.655	40.652	45.617
Soria.....	SO	1.428	1.475	1.594	1.943	2.352	2.797	3.228
Tarragona.....	T	6.374	6.636	7.465	9.831	12.823	16.431	19.529
Teruel.....	TE	2.307	2.355	2.411	2.029	3.557	4.040	4.529
Toledo.....	TO	4.274	4.596	5.236	6.196	7.337	8.668	9.779
Valencia.....	V	24.758	26.717	29.605	38.200	46.500	56.699	67.622
Valladolid.....	VA	5.587	5.948	6.799	8.343	10.342	11.987	13.576
Vizcaya.....	BI	18.649	19.969	22.589	26.373	31.719	36.231	40.350
Zamora.....	ZA	1.651	1.733	1.893	2.354	3.020	3.597	4.140
Zaragoza.....	Z	9.571	10.369	11.968	14.561	17.826	21.075	24.389
Ceuta.....	CE	2.466	2.594	2.866	3.543	3.815	4.105	4.260
Melilla.....	ML	3.960	4.118	4.355	5.014	5.258	5.547	5.673

matriculación de
vehículos en españa
II período 1960-1964



matriculación de vehículos en españa

III período 1960-1964

Esta última fase de nuestro estudio sobre la matriculación de vehículos en España, se refiere a los cinco últimos años transcurridos (1960-1964), y se caracteriza por una expansión en la matriculación de todos los tipos de vehículos de cuatro o más ruedas, y por una contracción de la matriculación de motocicletas.

El período de tiempo considerado en este estudio se encuentra comprendido entre dos fenómenos considerablemente influyentes en la Política Económica del país: el Plan de Estabilización Nacional de 1959, y el Plan de Desarrollo Económico y Social 1964-67.

Corresponde también este quinquenio al primero de actuación de la Jefatura Central de Tráfico, que fue creada por Ley de 30 de julio de 1959, como órgano de dirección inmediata, ordenación y coordinación del tráfico por carretera y demás vías públicas. Como quiera que hoy disponemos de estadísticas más amplias elaboradas por nuestro propio Organismo, las características de esta última parte del estudio de matriculación diferirá de las anteriores, principalmente porque vamos a tratarla atendiendo al tipo del vehículo, en atención a que el volumen del Parque Nacional así lo requiere, y además porque de esa forma podremos comprobar la tendencia de industrialización del país, reflejada en la matriculación de camiones y tractores, y también en el sector privado el predominio que el vehículo de cuatro ruedas va adquiriendo sobre la motocicleta.

La producción de vehículos en España ha presentado en general tendencia expansiva, y si bien las motocicletas acusaron descenso sensible, la demanda de turismos fue superior a la oferta, pese a los esfuerzos realizados por la industria para neutralizarla.

La producción a que nos referimos fue la siguiente:

A Ñ O S	TURISMOS	CAMIONES	MOTOCICLETAS	TRACTORES
1960.....	39.035	16.313	80.365	9.095
1961.....	50.140	27.884	96.831	10.346
1962.....	61.150	38.446	92.400	8.100
1963.....	77.409	48.119	108.070	13.237
1964.....	117.950	58.800	—	13.100

Reduciendo a números índices estos valores absolutos, con base 1959=100, para cada tipo de vehículo, tendremos:

A Ñ O S	TURISMOS	CAMIONES	MOTOCICLETAS	TRACTORES
1960.....	101	134	74	272
1961.....	130	229	89	310
1962.....	159	316	85	242
1963.....	201	395	99	396
1964.....	396	483	—	392

Contemplando los números índices de producción de vehículos, se nota que los camiones y tractores han experimentado un crecimiento sensible que puede apreciarse incluso en el año 1960, primero que siguió al Plan de Estabilización. En los camiones concretamente se alcanzó ya a mediados de 1960 un cierto equilibrio entre la oferta y la demanda, iniciándose el sistema de venta a plazos de estos vehículos.

Los tractores acusan unas fluctuaciones que a primera vista parecen desconcertantes, pero si consideramos que en la composición del índice de producción de tractores intervienen predominantemente los agrícolas, llegamos a la conclusión de que la circunstancia, completamente aleatoria, de una buena o mala cosecha influye directamente en la demanda e indirectamente en la oferta.

El descenso en la producción de motocicletas se hace patente en sus índices. El año 1960 acusó, como consecuencia del fuerte impacto del Plan de Estabilización, una baja en la producción de estos vehículos, del 26 por ciento, aunque en los años sucesivos ha ido aumentando lentamente la tendencia hacia niveles más elevados. El Plan de Desarrollo preveía esta circunstancia por ser un fenómeno observado en otros países. Independientemente de ello, parece ser que el mercado de la motocicleta empieza a acusar un punto de saturación.

En los vehículos de turismo la demanda sigue siendo muy superior a la oferta, por la limitación de ésta, no obstante encontrarse la industria nacional del automóvil, en la rama de turismo concretamente, en unas condiciones mucho más ventajosas que las de otros países, ya que la competencia externa prácticamente no existe. Respecto a la competencia interior, dadas las pocas factorías nacionales que actualmente existen y la certeza de que la producción está vendida, influye en el tamaño de las series producidas, que si bien van en aumento no son lo suficientemente amplias como para equilibrar la oferta y la demanda, ni nivelar los precios de los vehículos que continúan altos en comparación con otros países. A pesar de ello, la demanda de turismos es creciente, como consecuencia de la elevación del nivel de vida, y además desproporcionada con la producción, que se ve obligada a alargar los plazos de entrega, sobre todo de aquellos vehículos de tipo utilitario, que tan buena acogida han tenido entre el público español.

Fácilmente se comprende que dadas las circunstancias en que trabaja la industria nacional del automóvil con escasa competencia de vehículos de importación y con la producción vendida, la matriculación de vehículos seguirá una tendencia paralela, como efectivamente se desprende del cuadro en que recogemos la matriculación por tipos.

La matriculación de vehículos en los cinco años que estamos considerando fue la siguiente:

A Ñ O S	VEHICULOS MATRICULADOS	INDICES
1960.....	145.618	95
1961.....	220.255	144
1962.....	243.754	159
1963.....	249.769	163
1964.....	299.198	195

El año 1959, comprendido en el Plan de Estabilización del país, supone por su importancia un período que debe tenerse en cuenta, por la influencia que tuvo sobre el Parque Nacional de Vehículos. Nosotros vamos a considerar los números índices que empleamos en este estudio referidos al año 1959.

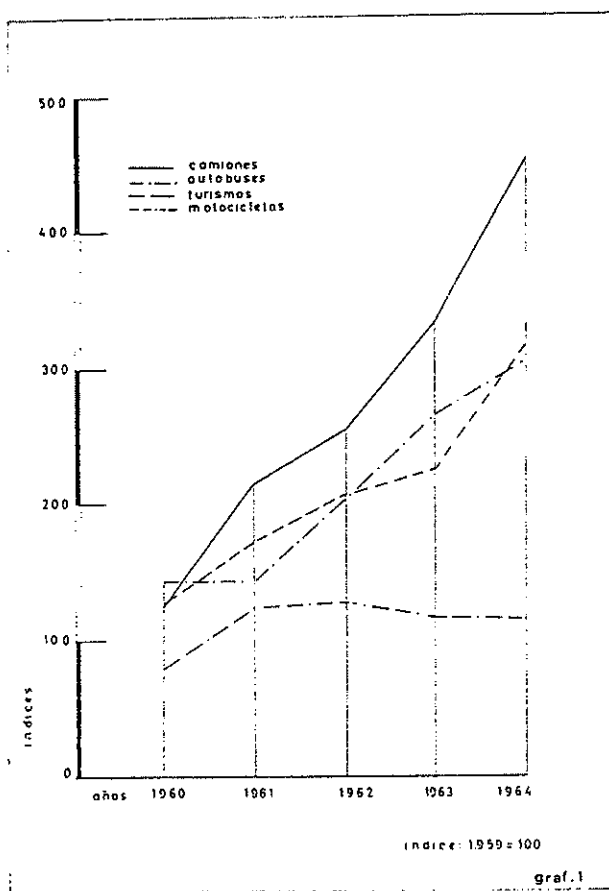
Habida cuenta que el Parque Nacional de Vehículos poseía ya en 1960 un número considerable de ellos, vamos a estudiar en este quinquenio la matriculación por tipo de vehículo, con objeto de apreciar el incremento o decremento que éstos han sufrido.

A Ñ O S	CAMIONES MATRIC.	INDICE	AUTO-BUSES MATRIC.	INDICE	TURISMOS MATRIC.	INDICE	MOTOCICLETAS MATRIC.	INDICE	TOTAL	INDICE
1960.....	15.657	124	1.048	141	50.254	126	78.659	79	145.618	95
1961.....	27.559	217	1.046	141	69.126	173	122.524	123	220.255	144
1962.....	32.691	258	1.517	204	83.068	208	126.478	127	243.754	159
1963.....	42.321	334	2.004	269	91.195	228	114.249	114	249.769	163
1964.....	57.904	457	2.264	304	126.967	317	112.063	112	299.198	195

En el gráfico precedente se recoge la evolución de la matriculación por tipo de vehículos reducida a índices.

La línea representativa de la matriculación de camiones es la que acusa mayor expansión, llegando en 1964 a conseguir un aumento sobre 1959 del 357 por ciento.

La mayor demanda de este tipo de vehículo como consecuencia del aumento del nivel de industrialización del país, coincide con la salida al mercado de los primeros vehículos Barreiros-Diesel (1959). La producción de las marcas Citroën y Land Rover, aumentan el índice



de producción de los vehículos de carga, y por otro lado, ENASA intensifica su producción. El Plan de Estabilización Económica excluía a los camiones de las mercancías liberalizadas, autorizando la importación únicamente cuando realmente resulte necesario en virtud de los Convenios bilaterales; queremos indicar con esto que los camiones matriculados en el quinquenio considerado presenta un componente de fabricación nacional superior al 90 por ciento.

Los autobuses son los vehículos que presentan menor índice de expansión dentro del Parque de cuatro o más ruedas. Conviene tener presente que el mercado de estos vehículos se desarrolla con ciertas limitaciones ajenas a la oferta y la demanda, como consecuencia de su régimen peculiar. No obstante, el aumento del Parque de autobuses se ha incrementado considerablemente, representando los vehículos de fabricación nacional casi el total de los matriculados.

El incremento de los turismos matriculados ha sido paralelo a la producción de los mismos. En 1964 se fabricaron en España 117.950 vehículos de turismo (1), lo que supuso 40.541 unidades más que el año anterior; a pesar de esta expansión en la producción, la demanda ha superado a la oferta. Los planes previstos, contando con las actuales factorías y con las que aún están en curso de ejecución, indican que para 1966 la producción nacional de vehículos de turismo será de 350.000 unidades. La consecución de este elevado número de turismos está condicionado a que entren en funcionamiento nuevas factorías, las cuales, con arreglo a las normas del Ministerio de Industria, deberán producir más de 75.000 vehículos anuales como mínimo, así como el logro de los proyectos de expansión de las actualmente en producción. Si la demanda sigue manteniendo el mismo ritmo creciente que viene apreciándose desde los años siguientes a la estabilización y la oferta se adapta, esta producción puede ser totalmente absorbida, ya que la elevación del nivel de vida, a la que hacíamos referencia, así como la generalización del uso del automóvil como auxiliar del trabajo, unido al desarrollo de los

(1) Estudio económico del Banco Central, 1964.

núcleos urbanos que hace, sobre todo en las grandes ciudades, que los centros de trabajo se encuentren a considerables distancias, obliga a disponer de un vehículo para realizar el transporte. Prueba de esta apatencia de posesión de un vehículo de cuatro ruedas, es la creciente producción de vehículos utilitarios tales como el modelo 600 de la casa Seat, la cual en 1959 lanzó al mercado 22.750 unidades de este tipo contra 61.423 en 1964.

La motocicleta es el único vehículo integrante del Parque Nacional que ha sufrido decremento en la matriculación, fenómeno acusado también en la producción nacional. La causa de este descenso la justificamos al referirnos a la producción de motocicletas.

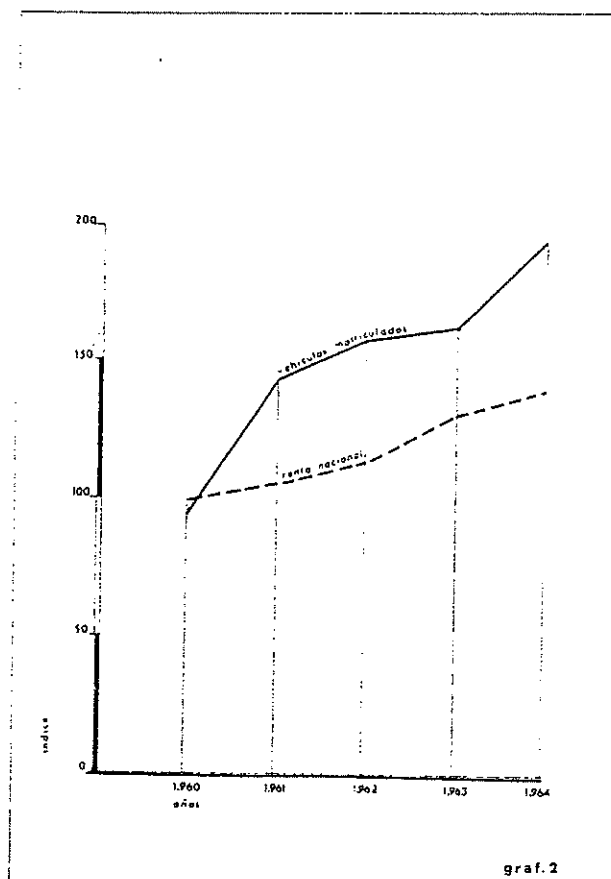
Si bien el número de motocicletas matriculadas presenta elevación en los años 1961, 1962, no ha de olvidarse la influencia en los valores correspondientes del Decreto de la Presidencia del Gobierno de 8 de mayo de 1961, que estableció en forma obligatoria la matriculación de ciertos vehículos hasta entonces exentos de este trámite administrativo.

Si deflactamos de las cifras totales las correspondientes a la aplicación de tal norma, obtendremos como resultado, que a partir de 1962 se aprecia un descenso en la matriculación normal de motocicletas.

El siguiente cuadro refleja la renta nacional en millones de pesetas de 1953, y sus índices porcentuales referidos a 1959.

A Ñ O S	RENTA NACIONAL	Í N D I C E S
1960.....	309.241	99,5
1961.....	330.521	106,0
1962.....	352.590	113,0
1963.....	407.018	131,0
1964.....	434.288	140,0

Los índices de renta nacional y vehículos matriculados en el quinquenio 1960-64, se recogen en el gráfico número 2.



Comprobamos que ambas curvas han tenido expansión a lo largo de los cinco años, siendo más regular la de la renta que la de vehículos matriculados.

La relación entre los valores de ambas curvas es la siguiente:

A Ñ O S	VEHICULOS MATICULADOS RENTA NACIONAL
1960.....	$\frac{95}{99,5} = 0,954$
1961.....	$\frac{144}{106} = 1,358$
1962.....	$\frac{159}{113} = 1,407$
1963.....	$\frac{163}{131} = 1,244$
1964.....	$\frac{195}{140} = 1,393$

La homogeneidad de las cifras resultantes prueba la fuerte correlación entre la renta a valores constantes y el número de vehículos matriculados. La anomalía que se observa en los años 1962 y 1963 puede ser atribuida a razones coyunturales.

Considerando los turismos y motocicletas matriculados en atención a que la adquisición de estos vehículos se hace, por lo general, sin fines lucrativos, exceptuando naturalmente el turismo que se dedica al servicio público, vamos a establecer la relación del número de vehículos de estos tipos matriculados y la renta nacional:

A Ñ O S	T U R I S M O S	M O T O C I C L E T A S
1960.....	$\frac{126}{99,5} = 1,266$	$\frac{79}{99,5} = 0,794$
1961.....	$\frac{173}{106} = 1,632$	$\frac{123}{106} = 1,161$
1962.....	$\frac{208}{113} = 1,841$	$\frac{127}{113} = 1,124$
1963.....	$\frac{228}{131} = 1,741$	$\frac{114}{131} = 0,870$
1964.....	$\frac{317}{140} = 2,264$	$\frac{112}{140} = 0,800$

La correlación entre turismos matriculados y renta nacional es homogéneamente progresiva, con la excepción de 1963 que sufre una ligera contracción, si bien se compensa en el año siguiente.

Las motocicletas, en cambio, acusan disminución, ya que aunque en los años 1961 y 62 se aprecia un aumento, conviene aclarar que éste es artificial como consecuencia de la aplicación del Decreto de la Presidencia del Gobierno al que hicimos referencia.

De todo esto deducimos que el aumento de la renta nacional a valores constantes produce una elevación en el número de turismos matriculados, pues los mayores ingresos dan acceso a la posesión de un vehículo de cuatro ruedas, abandonando en muchos casos el de dos, circunstancia que se acusa con el menor índice de motocicletas matriculadas.

Las perspectivas para los años venideros seguirán siendo expansivas en lo que a vehículos matriculados se refiere, si bien hay que suponer que dentro de algunos tipos se acusen contracciones a medida que las necesidades vayan siendo cubiertas en los diversos grupos que en atención a cargas o potencias puedan subdividirse.

Por lo que respecta a turismos, se prevé continúe el ritmo creciente que actualmente se acusa y si llegaran a cristalizar las tentativas de instalar nuevas factorías en España, es evidente que la mayor producción obligaría a una disminución de los precios, con el consiguiente acceso a la propiedad de un vehículo de turismo de personas que actualmente no pueden conseguirlo.

relación de matrículas

PROVINCIAS	SIGLA	A Ñ O S					1966
		1960	1961	1962	1963	1964	
Alava.....	VI	9.443	10.592	11.836	13.211	14.957	17.07
Albacete.....	AB	12.889	15.235	17.407	19.476	22.138	24.93
Alicante.....	A	35.940	45.494	55.043	65.429	77.026	89.5
Almería.....	AL	10.019	11.897	14.325	16.714	19.478	22.8
Ávila.....	AV	3.307	3.770	4.230	4.791	5.629	6.6
Badajoz.....	BA	13.695	15.809	18.374	20.722	23.374	26.47
Baleares.....	PM	40.462	48.596	58.326	67.982	77.536	87.3
Barcelona.....	B	226.299	263.329	302.971	346.122	397.942	454.1
Burgos.....	BU	12.052	13.841	15.640	17.168	19.185	21.8
Cáceres.....	CC	8.474	9.961	11.535	12.847	14.419	16.43
Cádiz.....	CA	22.332	26.418	30.911	35.122	39.736	45.8
Castellón.....	CS	15.570	21.755	26.050	30.060	34.762	39.03
Ciudad Real.....	CR	10.025	11.914	13.937	15.779	17.929	20.5
Córdoba.....	CO	20.910	25.050	29.448	33.809	38.772	44.17
Coruña, La.....	C	19.775	23.083	26.590	30.547	35.546	41.87
Cuenca.....	CU	5.780	6.648	7.364	8.003	9.075	10.32
Gerona.....	GE	29.562	34.359	40.386	45.745	51.563	58.13
Granada.....	GR	17.863	20.978	23.973	27.489	31.711	36.47
Guadalajara.....	GU	6.083	6.834	7.631	8.645	9.942	11.47
Guipúzcoa.....	SS	31.570	35.785	40.617	45.752	51.780	58.07
Huelva.....	H	7.716	9.034	10.289	11.612	13.465	15.82
Huesca.....	HU	11.074	13.238	15.340	17.488	19.677	22.23
Jaén.....	J	15.558	17.941	20.821	23.389	26.834	30.22
León.....	LE	14.414	16.566	19.347	21.732	24.816	28.83
Lérida.....	L	20.199	23.844	28.202	31.871	35.861	40.11
Logroño.....	LO	8.232	9.615	10.913	12.412	14.276	16.38
Lugo.....	LU	8.205	9.541	10.830	12.044	13.567	15.57
Madrid.....	M	264.045	295.395	329.849	368.159	418.122	477.33
Málaga.....	MA	24.923	28.300	32.790	37.484	42.871	49.03
Murcia.....	MU	36.994	43.764	50.828	58.434	66.835	75.43
Navarra.....	NA	19.211	22.487	26.270	30.305	35.101	40.81
Orense.....	OR	6.850	8.093	9.202	10.395	12.094	14.34
Oviedo.....	O	38.888	44.111	50.534	56.949	63.760	72.26
Palencia.....	P	6.453	7.640	8.648	9.706	11.004	12.39
Palmas, Las.....	GC	16.316	19.630	23.967	27.714	31.436	36.10
Pontevedra.....	PO	18.522	21.493	24.856	28.669	33.336	39.33
Salamanca.....	SA	11.629	13.212	14.905	16.800	19.092	21.58
Santa Cruz de Tenerife.....	TF	16.120	18.911	22.934	26.785	30.291	34.68
Santander.....	S	22.615	25.520	28.737	32.053	36.261	41.213
Segovia.....	SG	6.210	6.868	7.488	8.138	9.044	10.153
Sevilla.....	SE	50.451	58.662	67.183	75.120	84.878	96.172
Soria.....	SO	3.682	4.238	4.749	5.311	6.089	6.973
Tarragona.....	T	22.312	26.513	31.220	35.556	40.330	45.863
Teruel.....	TE	4.997	5.825	6.537	7.185	8.064	9.003
Toledo.....	TO	10.722	12.369	14.191	15.799	17.932	20.537
Valencia.....	V	77.647	90.120	105.166	119.699	137.093	156.267
Valladolid.....	VA	14.960	16.936	19.066	21.706	25.373	29.827
Vizcaya.....	BI	43.863	50.159	57.636	65.518	75.004	84.44
Zamora.....	ZA	4.744	5.556	6.396	7.197	8.316	9.703
Zaragoza.....	Z	27.564	32.001	36.903	42.034	48.380	55.233
Ceuta.....	CE	4.691	5.163	5.490	5.872	6.311	7.031
Melilla.....	ML	5.915	6.260	6.568	6.959	7.381	7.910

relación de matrículas

PROVINCIAS	SIGLA	A Ñ O S				
		1960	1961	1962	1963	1964
Alava.....	VI	9.443	10.592	11.836	13.211	14.957
Albacete.....	AB	12.889	15.235	17.407	19.476	22.138
Alicante.....	A	35.940	45.494	55.043	65.429	77.026
Almería.....	AL	10.019	11.897	14.325	16.714	19.478
Avila.....	AV	3.307	3.770	4.230	4.791	5.629
Badajoz.....	BA	13.695	15.809	18.374	20.722	23.374
Baleares.....	PM	40.462	48.596	58.326	67.982	77.536
Barcelona.....	B	226.299	263.329	302.971	346.122	397.942
Burgos.....	BU	12.052	13.841	15.640	17.168	19.185
Cáceres.....	CC	8.474	9.961	11.535	12.847	14.419
Cádiz.....	CA	22.302	26.418	30.911	35.122	39.736
Castellón.....	CS	15.570	21.755	26.050	30.060	34.762
Ciudad Real.....	CR	10.025	11.914	13.937	15.779	17.929
Córdoba.....	CO	20.910	25.050	29.448	33.809	38.772
Coruña, La.....	C	19.775	23.083	26.590	30.547	35.546
Cuenca.....	CU	5.780	6.648	7.364	8.003	9.075
Gerona.....	GE	29.562	34.359	40.386	45.745	51.563
Granada.....	GR	17.863	20.978	23.973	27.489	31.711
Guadalajara.....	GU	6.083	6.834	7.631	8.645	9.942
Guipúzcoa.....	SS	31.570	35.785	40.617	45.752	51.780
Huelva.....	H	7.716	9.034	10.289	11.612	13.465
Huesca.....	HU	11.074	13.238	15.340	17.488	19.677
Jaén.....	J	15.558	17.941	20.821	23.389	26.834
León.....	LE	14.414	16.566	19.347	21.732	24.816
Lérida.....	L	20.199	23.844	28.202	31.871	35.861
Logroño.....	LO	8.232	9.615	10.913	12.412	14.278
Lugo.....	LU	8.205	9.541	10.830	12.044	13.567
Madrid.....	M	264.045	295.395	329.849	368.159	418.122
Málaga.....	MA	24.923	28.300	32.790	37.484	42.871
Murcia.....	MU	36.994	43.764	50.828	58.434	66.835
Navarra.....	NA	19.211	22.487	26.270	30.305	35.101
Orense.....	OR	6.850	8.093	9.202	10.395	12.094
Oviedo.....	O	38.888	44.111	50.534	56.949	63.760
Palencia.....	P	6.453	7.640	8.648	9.706	11.004
Palmas, Las.....	GC	16.316	19.630	23.967	27.714	31.436
Pontevedra.....	PO	18.522	21.493	24.856	28.669	33.336
Salamanca.....	SA	11.629	13.212	14.905	16.800	19.092
Santa Cruz de Tenerife.....	TF	16.120	18.911	22.934	26.785	30.291
Santander.....	S	22.615	25.520	28.737	32.053	36.261
Segovia.....	SG	6.210	6.868	7.488	8.138	9.044
Sevilla.....	SE	50.451	58.662	67.183	75.120	84.878
Soria.....	SO	3.682	4.238	4.749	5.311	6.089
Tarragona.....	T	22.312	26.513	31.220	35.556	40.330
Teruel.....	TE	4.997	5.825	6.539	7.185	8.064
Toledo.....	TO	10.722	12.369	14.191	15.799	17.932
Valencia.....	V	77.647	90.120	105.166	119.699	137.093
Valladolid.....	VA	14.960	16.936	19.066	21.706	25.373
Vizcaya.....	BI	43.863	50.159	57.636	65.518	75.004
Zamora.....	ZA	4.744	5.556	6.396	7.197	8.316
Zaragoza.....	Z	27.564	32.001	36.903	42.034	48.380
Ceuta.....	CE	4.691	5.163	5.490	5.872	6.311
Melilla.....	ML	5.915	6.260	6.568	6.959	7.381

ROVINCIAS	ENERO	FEBRERO	MARZO	ABRIL	MAYO
lava	10.662	10.742	10.876	11.005	11.137
Albacete	15.604	15.808	15.986	16.076	16.239
Alicante	46.444	47.082	47.833	48.673	49.612
lmería	12.112	12.345	12.611	12.786	12.964
vila	3.797	3.823	3.857	3.886	3.929
Badajoz	16.042	16.263	16.510	16.730	16.955
Baleares	49.422	50.060	51.101	51.949	52.796
arcelona	26.6913	269.753	273.220	276.646	280.234
Burgos	14.035	14.199	14.383	14.542	14.733
Cáceres	10.106	10.251	10.384	10.519	10.641
Cádiz	26.702	26.785	27.321	27.646	28.092
Castellón	22.199	22.445	22.853	23.236	23.676
Ciudad Real	12.107	12.250	12.395	12.550	12.723
Córdoba	25.340	25.672	26.098	26.394	26.750
Coruña (La)	23.412	23.665	23.979	24.225	24.548
Cuenca	6.710	6.754	6.812	6.890	6.958
Gerona	35.412	35.778	36.336	36.857	37.444
Granada	21.192	21.415	21.676	21.906	22.164
Guadalajara	6.901	6.948	7.024	7.096	7.158
Guipúzcoa	36.122	36.446	36.904	37.339	37.815
Huelva	9.197	9.229	9.335	9.436	9.544
Huesca	13.494	13.672	13.830	13.999	14.231
Jaén	18.158	18.556	18.960	19.184	19.407
Jión	16.748	17.041	17.395	17.639	17.951
Lirida	24.177	24.548	24.956	25.394	25.771
Logroño	9.741	9.828	9.922	10.035	10.161
Luga	9.652	9.772	9.891	10.018	10.165
Ladrid	297.805	300.378	303.492	306.505	310.120
Lálaga	28.579	288.20	29.154	29.494	29.909
Murcia	44.546	45.056	45.601	46.008	46.502
Navarra	22.887	23.123	23.466	23.818	24.179
rense	8.156	8.226	8.389	8.439	8.559
Oviedo	44.619	45.135	45.722	46.356	46.876
alencia	7.776	7.839	7.929	8.019	8.110
almas (Las)	20.244	20.571	20.954	21.385	21.684
Pontevedra	21.703	21.913	22.196	22.508	22.831
Salamanca	13.324	13.470	13.613	13.740	13.877
anta Cruz	19.232	19.545	19.863	20.231	20.593
antander	25.810	26.028	26.317	26.583	26.824
Segovia	6.908	6.953	7.012	7.041	7.105
evilla	59.846	59.983	60.783	61.364	62.095
oria	4.277	4.313	4.358	4.404	4.462
Tarragona	26.990	27.316	27.691	28.081	28.544
eruel	5.884	5.935	6.003	6.070	6.133
ledo	12.652	12.766	12.903	13.053	13.210
alencia	97.319	97.416	97.776	99.384	101.105
Valladolid	17.065	17.207	17.401	17.534	17.780
izcaya	50.639	51.226	51.824	52.528	53.236
amora	5.640	5.713	5.796	5.864	5.947
Zaragoza	32.423	32.743	33.190	33.599	34.026
Seura	5.185	5.263	5.222	5.256	5.292
Aelilla	6.287	6.308	6.319	6.342	6.363
TOTALES					

**ULTIMOS NUMEROS DE MATRICULAS CONCEDIDOS POR LAS JEFATURAS
PROVINCIALES, EN LA FECHA QUE SE INDICA:**

JUNIO 1963

PROVINCIAS	Año 1960 31-12-60	Año 1961 31-12-61	Año 1962 30-6-62
Alava	9.443	10.592	11.257
Albacete	12.889	15.235	16.408
Alicante	35.940	45.494	50.336
Almería	10.019	11.897	13.149
Avila	3.307	3.770	3.985
Badajoz	13.695	15.809	17.190
Baleares	40.462	48.596	53.695
Barcelona	226.299	263.329	283.745
Burgos	12.052	13.841	14.888
Cáceres	8.474	9.961	10.763
Cádiz	22.302	26.418	28.492
Castellón	15.570	21.755	24.078
Ciudad Real	10.025	11.914	12.850
Córdoba	20.910	25.050	27.164
Coruña, La	19.775	23.083	24.887
Cuenca	5.780	6.648	7.003
Gerona	29.562	34.359	37.898
Granada	17.863	20.978	22.430
Guadaíajara	6.083	6.834	7.247
Guipúzcoa	31.570	35.785	38.294
Huelva	7.716	9.034	9.658
Huesca	11.074	13.283	14.411
Jaén	15.558	17.941	19.636
León	14.414	16.566	18.184
Lérida	20.199	23.844	26.098
Logroño	8.232	9.615	10.288
Lugo	8.205	9.541	10.295
Madrid	264.045	295.395	313.453
Málaga	24.923	28.300	30.366
Múrcia	36.994	43.764	47.058
Navarra	19.211	22.487	24.557
Orense	6.850	8.093	8.659
Oviedo	38.888	44.111	47.481
Palencia	6.453	7.640	8.203
Palmas, Las	16.316	19.630	22.033
Pontevedra	18.522	21.493	23.166
Salamanca	11.629	13.212	14.039
Santa Cruz de Tenerife	16.120	18.911	20.938
Santander	22.615	25.520	27.196
Segovia	6.210	6.868	7.169
Sevilla	50.451	58.662	62.854
Soria	3.682	4.238	4.516
Tarragona	22.312	26.513	28.936
Teruel	4.997	5.825	6.196
Toledo	10.722	12.369	13.357
Valencia	77.647	90.120	97.497
Valladolid	14.960	16.936	18.024
Vizcaya	43.863	50.159	54.077
Zamora	4.744	5.556	6.017
Zaragoza	27.564	32.001	34.465
Ceuta	4.691	5.163	5.322
Melilla	5.915	6.260	6.403

**ULTIMOS NUMEROS
DE MATRICULA
CONCEDIDOS, EN
31 DE JULIO DE 1962**

PROVINCIAS	N.º MATRICULA
Alava	11.382
Albacete	16.608
Alicante	51.198
Almería	13.366
Ávila	4.035
Badajoz	17.401
Baleares	54.629
Barcelona	287.286
Burgos	15.058
Cáceres	10.896
Cádiz	28.937
Castellón	24.522
Ciudad Real	13.063
Córdoba	27.624
Coruña, La	25.243
Cuenca	7.078
Gerona	38.384
Granada	22.732
Guadalajara	7.318
Guipúzcoa	38.735
Huelva	9.790
Huesca	14.596
Jaén	19.891
León	18.457
Lérida	26.513
Logroño	10.410
Lugo	10.427
Madrid	316.735
Málaga	30.808
Murcia	47.671
Navarra	24.875
Orense	8.776
Oviedo	48.156
Palencia	8.301
Palmas, Las	22.371
Pontevedra	23.540
Salamanca	14.215
Santa Cruz de Tenerife	21.225
Santander	27.534
Segovia	7.234
Sevilla	63.656
Soria	4.559
Tarragona	29.387
Teruel	6.269
Toledo	13.510
Valencia	99.033
Valladolid	18.251
Vizcaya	54.831
Zamora	6.106
Zaragoza	34.981
Ceuta	5.342
Melilla	6.446

**ULTIMOS NUMEROS
DE MATRICULA
CONCEDIDOS, EN
31 DE AGOSTO DE 1962**

PROVINCIAS	N.º MATRICULA
Alava	11.473
Albacete	16.808
Alicante	52.115
Almería	13.564
Ávila	4.074
Badajoz	17.652
Baleares	55.356
Barcelona	290.341
Burgos	15.176
Cáceres	11.049
Cádiz	29.405
Castellón	24.886
Ciudad Real	13.310
Córdoba	28.032
Coruña, La	25.516
Cuenca	7.139
Gerona	38.834
Granada	23.044
Guadalajara	7.395
Guipúzcoa	39.150
Huelva	9.916
Huesca	14.782
Jaén	20.099
León	18.689
Lérida	26.956
Logroño	10.528
Lugo	10.498
Madrid	319.331
Málaga	31.213
Murcia	48.306
Navarra	25.170
Orense	8.884
Oviedo	48.774
Palencia	8.382
Palmas, Las	22.750
Pontevedra	23.822
Salamanca	14.366
Santa Cruz de Tenerife	21.592
Santander	27.812
Segovia	7.298
Sevilla	64.389
Soria	4.607
Tarragona	29.828
Teruel	6.328
Toledo	13.678
Valencia	100.382
Valladolid	18.433
Vizcaya	55.451
Zamora	6.174
Zaragoza	35.377



MINISTERIO DEL INTERIOR

DIRECCION GENERAL DE TRAFICO

**ULTIMOS NUMEROS
DE MATRICULA
CONCEDIDOS, EN
30 DE SEPTIEMBRE
DE 1962**

PROVINCIAS	N.º MATRICULA
Alava	11.557
Albacete	16.952
Alicante	52.692
Almería	13.766
Avila	4.121
Badajoz	17.834
Baleares	55.899
Barcelona	292.906
Burgos	15.285
Cáceres	11.181
Cádiz	29.721
Castellón	25.189
Ciudad Real	13.491
Córdoba	28.399
Coruña, La	25.775
Cuenca	7.220
Gerona	39.126
Granada	23.294
Guadalajara	7.470
Guipúzcoa	39.464
Huelva	9.992
Huesca	14.917
Jaén	20.292
León	18.853
Lérida	27.285
Logroño	10.623
Lugo	10.578
Madrid	321.703
Málaga	31.566
Murcia	48.844
Navarra	25.449
Orense	8.961
Oviedo	49.234
Palencia	8.456
Palmas, Las	23.042
Pontevedra	24.076
Salamanca	14.511
Santa Cruz de Tenerife	21.859
Santander	28.022
Segovia	7.346
Sevilla	65.075
Soria	4.642
Tarragona	30.096
Teruel	6.380
Toledo	13.804
Valencia	101.506
Valladolid	18.585
Vizcaya	56.008
Zamora	6.240
Zaragoza	35.762
Ceuta	5.389
Melilla	6.507

**ULTIMOS NUMEROS
DE MATRICULA
CONCEDIDOS, EN
31 DE OCTUBRE
DE 1962**

PROVINCIAS	N.º MATRICULA
Alava	11.659
Albacete	17.144
Alicante	53.699
Almería	13.951
Avila	4.159
Badajoz	18.014
Baleares	56.763
Barcelona	296.626
Burgos	15.430
Cáceres	11.325
Cádiz	30.153
Castellón	25.512
Ciudad Real	13.693
Córdoba	28.752
Coruña, La	26.064
Cuenca	7.263
Gerona	39.543
Granada	23.538
Guadalajara	7.544
Guipúzcoa	39.911
Huelva	10.093
Huesca	15.081
Jaén	20.481
León	19.032
Lérida	27.628
Logroño	10.731
Lugo	10.685
Madrid	324.726
Málaga	32.016
Murcia	49.495
Navarra	25.787
Orense	9.067
Oviedo	49.717
Palencia	8.522
Palmas, Las	23.315
Pontevedra	24.409
Salamanca	14.639
Santa Cruz de Tenerife	22.161
Santander	28.264
Segovia	7.396
Sevilla	65.811
Soria	4.684
Tarragona	30.499
Teruel	6.451
Toledo	13.945
Valencia	102.863
Valladolid	18.769
Vizcaya	56.662
Zamora	6.311
Zaragoza	36.193
Ceuta	5.430
Melilla	6.530

ULTIMOS NUMEROS DE MATRICULA CONCEDIDOS, EN 30 DE NOVIEMBRE DE 1962

PROVINCIAS	N.º MATRICULA
Alava	11.754
Albacete	17.284
Alicante	54.464
Almería	14.137
Avila	4.199
Badajoz	18.202
Baleares	57.575
Barcelona	300.103
Burgos	15.569
Cáceres	11.437
Cádiz	30.591
Castellón	25.815
Ciudad Real	13.834
Córdoba	29.135
Coruña, La	26.344
Cuenca	7.320
Gerona	40.032
Granada	23.804
Guadalajara	7.594
Guipúzcoa	40.337
Huelva	10.204
Huesca	15.229
Jaén	20.679
León	19.210
Lérida	27.961
Logroño	10.839
Lugo	10.777
Madrid	327.605
Málaga	32.469
Murcia	50.236
Navarra	26.089
Orense	9.146
Oviedo	50.151
Palencia	8.596
Palmas, Las	23.647
Pontevedra	24.647
Salamanca	14.797
Santa Cruz de Tenerife	22.517
Santander	28.522
Segovia	7.444
Sevilla	66.538
Soria	4.725
Tarragona	30.899
Teruel	6.500
Toledo	14.088
Valencia	104.152
Valladolid	18.946
Vizcaya	57.235
Zamora	6.363
Zaragoza	36.604
Ceuta	5.461
Melilla	6.551

ULTIMOS NUMEROS DE MATRICULA CONCEDIDOS, EN 31 DE DICIEMBRE DE 1962

PROVINCIAS	N.º MATRICULA
Alava	11.836
Albacete	17.407
Alicante	55.043
Almería	14.325
Avila	4.230
Badajoz	18.374
Baleares	58.326
Barcelona	302.971
Burgos	15.640
Cáceres	11.535
Cádiz	30.911
Castellón	26.050
Ciudad Real	13.937
Córdoba	29.448
Coruña, La	26.590
Cuenca	7.364
Gerona	40.386
Granada	23.973
Guadalajara	7.631
Guipúzcoa	40.617
Huelva	10.289
Huesca	15.340
Jaén	20.821
León	19.347
Lérida	28.202
Logroño	10.913
Lugo	10.830
Madrid	329.849
Málaga	32.790
Murcia	50.828
Navarra	26.270
Orense	9.202
Oviedo	50.534
Palencia	8.648
Palmas, Las	23.967
Pontevedra	24.858
Salamanca	14.905
Santa Cruz de Tenerife	22.934
Santander	28.737
Segovia	7.488
Sevilla	67.183
Soria	4.749
Tarragona	31.220
Teruel	6.539
Toledo	14.191
Valencia	105.166
Valladolid	19.066
Vizcaya	57.636
Zamora	6.396
Zaragoza	36.903
Ceuta	5.490
Melilla	6.568

**ULTIMOS NUMEROS
DE MATRICULA
CONCEDIDOS, EN
31 DE ENERO
DE 1963**

PROVINCIAS	N.º MATRICULA
Alava	11.908
Albacete	17.551
Alicante	55.822
Almería	14.522
Avila	4.274
Badajoz	18.580
Baleares	59.055
Barcelona	306.440
Burgos	15.735
Cáceres	11.632
Cádiz	31.245
Castellón	26.284
Ciudad Real	14.073
Córdoba	29.731
Coruña, La	26.862
Cuenca	7.406
Gerona	40.779
Granada	24.236
Guadalajara	7.704
Guipúzcoa	40.962
Huelva	10.373
Huesca	15.472
Jaén	21.024
León	19.469
Lérida	28.416
Logroño	10.991
Lugo	10.917
Madrid	332.669
Málaga	33.123
Murcia	51.398
Navarra	26.547
Orense	9.293
Oviedo	51.010
Palencia	8.717
Palmas, Las	24.342
Pontevedra	25.097
Salamanca	15.033
Santa Cruz de Tenerife	23.325
Santander	28.965
Segovia	7.529
Sevilla	67.772
Soria	4.781
Tarragona	31.544
Teruel	6.584
Toledo	14.285
Valencia	106.156
Valladolid	19.217
Vizcaya	58.191
Zamora	6.450
Zaragoza	37.259
Ceuta	5.512
Melilla	6.597

**ULTIMOS NUMEROS
DE MATRICULA
CONCEDIDOS, EN
28 DE FEBRERO
DE 1963**

PROVINCIAS	N.º MATRICULA
Alava	11.994
Albacete	17.724
Alicante	56.607
Almería	14.682
Avila	4.300
Badajoz	18.756
Baleares	59.869
Barcelona	309.607
Burgos	15.833
Cáceres	11.744
Cádiz	31.517
Castellón	26.526
Ciudad Real	14.207
Córdoba	30.024
Coruña, La	27.081
Cuenca	7.446
Gerona	41.177
Granada	24.443
Guadalajara	7.757
Guipúzcoa	41.298
Huelva	10.453
Huesca	15.598
Jaén	21.191
León	19.614
Lérida	28.656
Logroño	11.095
Lugo	10.996
Madrid	335.589
Málaga	33.410
Murcia	51.943
Navarra	26.812
Orense	9.362
Oviedo	51.408
Palencia	8.776
Palmas, Las	24.631
Pontevedra	25.314
Salamanca	15.138
Santa Cruz de Tenerife	23.654
Santander	29.202
Segovia	7.574
Sevilla	68.419
Soria	4.810
Tarragona	31.852
Teruel	6.623
Toledo	14.390
Valencia	107.231
Valladolid	19.374
Vizcaya	58.788
Zamora	6.505
Zaragoza	37.634
Ceuta	5.530
Melilla	6.612



MINISTERIO DEL INTERIOR

**ULTIMOS NUMEROS
DE MATRICULA
CONCEDIDOS, EN
31 DE MARZO
DE 1963**

PROVINCIAS	N.º MATRICULA
Alava	12.142
Albacete	17.902
Alicante	57.523
Almería	14.866
Ávila	4.346
Badajoz	18.967
Baleares	60.716
Barcelona	313.413
Burgos	15.943
Cáceres	11.865
Cádiz	31.902
Castellón	26.873
Ciudad Real	14.397
Córdoba	30.433
Coruña, La	27.351
Cuenca	7.501
Gerona	41.647
Granada	24.736
Guadalajara	7.828
Guipúzcoa	41.747
Huelva	10.561
Huesca	15.803
Jaén	21.395
León	19.831
Lérida	29.036
Logroño	11.227
Lugo	11.081
Madrid	338.945
Málaga	33.822
Murcia	51.551
Navarra	27.163
Orense	9.449
Oviedo	52.029
Palencia	8.875
Palmas, Las	24.995
Pontevedra	25.605
Salamanca	15.312
Santa Cruz de Tenerife	23.966
Santander	29.476
Segovia	7.636
Sevilla	69.157
Soria	4.866
Tarragona	32.200
Teruel	6.668
Toledo	14.518
Valencia	108.391
Valladolid	19.550
Vizcaya	59.526
Zamora	6.576
Zaragoza	38.116
Ceuta	5.575
Melilla	6.635

**ULTIMOS NUMEROS
DE MATRICULA
CONCEDIDOS, EN
31 DE ABRIL
DE 1963**

PROVINCIAS	N.º MATRICULA
Alava	12.292
Albacete	18.081
Alicante	58.449
Almería	15.069
Ávila	4.388
Badajoz	19.213
Baleares	61.687
Barcelona	317.335
Burgos	16.096
Cáceres	11.978
Cádiz	32.253
Castellón	27.219
Ciudad Real	14.555
Córdoba	30.846
Coruña, La	27.642
Cuenca	7.555
Gerona	42.129
Granada	25.056
Guadalajara	7.923
Guipúzcoa	42.231
Huelva	10.700
Huesca	16.012
Jaén	21.625
León	20.075
Lérida	29.378
Logroño	11.347
Lugo	11.183
Madrid	342.732
Málaga	34.267
Murcia	53.257
Navarra	27.493
Orense	9.540
Oviedo	52.669
Palencia	8.965
Palmas, Las	25.331
Pontevedra	25.962
Salamanca	15.483
Santa Cruz de Tenerife	24.389
Santander	29.762
Segovia	7.709
Sevilla	69.838
Soria	4.924
Tarragona	32.541
Teruel	6.726
Toledo	14.649
Valencia	109.632
Valladolid	19.778
Vizcaya	60.316
Zamora	6.653
Zaragoza	38.607
Ceuta	5.603
Melilla	6.670

**ULTIMOS NUMEROS
DE MATRICULA
CONCEDIDOS, EN
31 DE MAYO
DE 1963**

PROVINCIAS	N.º MATRICULA
Alava	12.432
Albacete	18.256
Alicante	59.356
Almería	15.284
Ávila	4.440
Badajoz	19.427
Baleares	62.708
Barcelona	321.363
Burgos	16.260
Cáceres	12.104
Cádiz	32.667
Castellón	27.624
Ciudad Real	14.764
Córdoba	31.299
Coruña, La	27.967
Cuenca	7.618
Gerona	42.654
Granada	25.403
Guadalajara	8.014
Guipúzcoa	42.740
Huelva	10.842
Huesca	16.223
Jaén	21.908
León	20.347
Lérida	29.714
Logroño	11.546
Lugo	11.307
Madrid	346.646
Málaga	34.705
Murcia	53.881
Navarra	27.921
Orense	9.672
Oviedo	53.315
Palencia	9.067
Palmas, Las	25.680
Pontevedra	26.327
Santa Cruz de Tenerife	15.680
Salamanca	24.733
Santander	30.064
Segovia	7.778
Sevilla	70.532
Soria	4.990
Tarragona	32.946
Teruel	6.790
Toledo	14.794
Valencia	111.049
Valladolid	20.078
Vizcaya	61.100
Zamora	6.725
Zaragoza	39.132
Ceuta	5.631
Melilla	6.702

**ULTIMOS NUMEROS
DE MATRICULA
CONCEDIDOS, EN
31 DE JUNIO
DE 1963**

PROVINCIAS	N.º MATRICULA
Alava	12.562
Albacete	18.429
Alicante	60.201
Almería	15.471
Ávila	4.506
Badajoz	19.623
Baleares	63.417
Barcelona	324.897
Burgos	16.400
Cáceres	12.219
Cádiz	32.988
Castellón	27.964
Ciudad Real	14.931
Córdoba	31.676
Coruña, La	28.336
Cuenca	7.661
Gerona	43.116
Granada	25.688
Guadalajara	8.115
Guipúzcoa	43.238
Huelva	10.951
Huesca	16.403
Jaén	22.114
León	20.568
Lérida	29.983
Logroño	11.690
Lugo	11.426
Madrid	350.804
Málaga	35.108
Murcia	54.522
Navarra	28.246
Orense	9.774
Oviedo	53.910
Palencia	9.165
Palmas, Las	26.042
Pontevedra	26.690
Santa Cruz de Tenerife	15.859
Salamanca	25.034
Santander	30.368
Segovia	7.850
Sevilla	71.175
Soria	5.046
Tarragona	33.295
Toledo	6.857
Toledo	14.944
Valencia	112.359
Valladolid	20.324
Vizcaya	61.854
Zamora	6.809
Zaragoza	39.543
Ceuta	5.661
Melilla	6.734



MINISTERIO DEL INTERIOR

DIRECCION GENERAL DE TRAFICO

**ULTIMOS NUMEROS
DE MATRICULA
CONCEDIDOS, EN
31 DE JULIO
DE 1963**

PROVINCIAS	N.º MATRICULA
Alava	12.711
Albacete	18.613
Alicante	61.365
Almería	15.735
Avila	4.558
Badajoz	19.814
Baleares	64.350
Barcelona	328.916
Burgos	16.568
Cáceres	12.341
Cádiz	33.431
Castellón	28.463
Ciudad Real	15.152
Córdoba	32.105
Coruña, La	28.774
Cuenca	7.734
Gerona	43.704
Granada	26.074
Guadalajara	8.236
Guipúzcoa	43.201
Huelva	11.107
Huesca	16.657
Jaén	22.358
León	20.845
Lérida	30.383
Logroño	11.886
Lugo	11.570
Madrid	354.454
Málaga	35.564
Murcia	55.225
Navarra	28.650
Orense	9.891
Oviedo	54.633
Palencia	9.304
Palmas, Las	26.351
Pontevedra	27.048
Santa Cruz de Tenerife	16.044
Salamanca	25.326
Santander	30.683
Segovia	7.909
Sevilla	71.904
Soria	5.093
Tarragona	33.761
Teruel	6.921
Toledo	15.121
Valencia	113.856
Valladolid	20.628
Vizcaya	62.654
Zamora	6.894
Zaragoza	40.069
Ceuta	5.713
Melilla	6.780

**ULTIMOS NUMEROS
DE MATRICULA
CONCEDIDOS, EN
31 DE AGOSTO
DE 1963**

PROVINCIAS	N.º MATRICULA
Alava	12.792
Albacete	13.771
Alicante	62.271
Almería	15.902
Avila	4.615
Badajoz	19.996
Baleares	65.229
Barcelona	331.955
Burgos	16.687
Cáceres	12.443
Cádiz	33.882
Castellón	28.805
Ciudad Real	15.316
Córdoba	32.500
Coruña, La	29.115
Cuenca	7.788
Gerona	44.148
Granada	26.402
Guadalajara	8.316
Guipúzcoa	44.140
Huelva	11.226
Huesca	16.849
Jaén	22.566
León	21.085
Lérida	30.742
Logroño	11.997
Lugo	11.685
Madrid	356.776
Málaga	35.915
Murcia	55.776
Navarra	28.979
Orense	9.997
Oviedo	55.136
Palencia	9.387
Palmas, Las	26.693
Pontevedra	27.399
Salamanca	16.196
Santa Cruz de Tenerife	25.679
Santander	30.938
Segovia	7.940
Sevilla	72.609
Soria	5.144
Tarragona	34.163
Teruel	6.976
Toledo	15.268
Valencia	115.096
Valladolid	20.851
Vizcaya	63.297
Zamora	6.954
Zaragoza	40.451
Ceuta	5.754
Melilla	6.826

**ULTIMOS NUMEROS
DE MATRICULA
CONCEDIDOS, EN
30 DE SEPTIEMBRE
DE 1963**

PROVINCIAS	N.º MATRICULA
Alava	12.877
Albacete	18.954
Alicante	62.912
Almería	16.103
Avila	4.656
Badajoz	20.166
Baleares	65.746
Barcelona	334.910
Burgos	16.787
Cáceres	12.539
Cádiz	34.134
Castellón	29.099
Ciudad Real	15.442
Córdoba	32.838
Coruña, La	29.428
Cuenca	7.839
Gerona	44.442
Granada	26.637
Guadalajara	8.398
Guipúzcoa	44.447
Huelva	11.324
Huesca	17.012
Jaén	22.731
León	21.266
Lérida	31.006
Logroño	12.103
Lugo	11.771
Madrid	359.092
Málaga	36.255
Murcia	56.313
Navarra	29.284
Orense	10.088
Oviedo	55.551
Palencia	9.459
Palmas, Las	26.956
Pontevedra	27.670
Salamanca	16.331
Santa Cruz de Tenerife	25.930
Santander	31.194
Segovia	7.981
Sevilla	73.108
Soria	5.185
Tarragona	34.451
Teruel	7.042
Toledo	15.368
Valencia	115.962
Valladolid	21.052
Vizcaya	63.810
Zamora	7.007
Zaragoza	40.764
Ceuta	5.784
Melilla	6.859

**ULTIMOS NUMEROS
DE MATRICULA
CONCEDIDOS, EN
30 DE OCTUBRE
DE 1963**

PROVINCIAS	N.º MATRICULA
Alava	12.991
Albacete	19.156
Alicante	63.824
Almería	16.318
Avila	4.712
Badajoz	20.378
Baleares	66.524
Barcelona	339.168
Burgos	16.925
Cáceres	12.655
Cádiz	34.475
Castellón	29.491
Ciudad Real	15.569
Córdoba	33.224
Coruña, La	29.805
Cuenca	7.907
Gerona	44.968
Granada	26.954
Guadalajara	8.505
Guipúzcoa	44.929
Huelva	11.436
Huesca	17.209
Jaén	22.971
León	21.472
Lérida	31.369
Logroño	12.229
Lugo	11.875
Madrid	362.796
Málaga	36.709
Murcia	57.107
Navarra	29.667
Orense	10.183
Oviedo	56.131
Palencia	9.579
Palmas, Las	27.278
Pontevedra	28.045
Salamanca	16.526
Santa Cruz de Tenerife	26.195
Santander	31.518
Segovia	8.036
Sevilla	73.801
Soria	5.236
Tarragona	34.879
Teruel	7.108
Toledo	15.522
Valencia	117.265
Valladolid	21.321
Vizcaya	64.449
Zamora	7.083
Zaragoza	41.217
Ceuta	5.805
Melilla	6.895



MINISTERIO DEL INTERIOR

DIRECCION GENERAL DE TRAFICO

**ULTIMOS NUMEROS
DE MATRICULA
CONCEDIDOS, EN
30 DE NOVIEMBRE
DE 1963**

PROVINCIAS	N.º MATRICULA
Alava	13.101
Albacete	19.336
Alicante	64.671
Almería	16.516
Avila	4.750
Badajoz	20.567
Baleares	67.287
Barcelona	342.733
Burgos	17.068
Cáceres	12.766
Cádiz	34.804
Castellón	29.778
Ciudad Real	15.671
Córdoba	33.542
Coruña, La	30.151
Cuenca	7.953
Gerona	45.357
Granada	27.231
Guadalajara	8.586
Guipúzcoa	45.361
Huelva	11.542
Huesca	17.368
Jaén	23.215
León	21.614
Lérida	31.644
Logroño	12.336
Lugo	11.957
Madrid	365.835
Málaga	37.124
Murcia	57.803
Navarra	29.994
Orense	10.271
Oviedo	56.536
Palencia	9.659
Palmas, Las	27.482
Pontevedra	28.360
Salamanca	16.677
Santa Cruz de Tenerife	26.489
Santander	31.824
Segovia	8.084
Sevilla	74.522
Soria	5.283
Tarragona	35.241
Teruel	7.155
Toledo	15.673
Valencia	118.488
Valladolid	21.550
Vizcaya	65.043
Zamora	7.155
Zaragoza	41.638
Ceuta	5.842
Melilla	6.937

**ULTIMOS NUMEROS
DE MATRICULA
CONCEDIDOS, EN
31 DE DICIEMBRE
DE 1963**

PROVINCIAS	N.º MATRICULA
Alava	13.211
Albacete	19.476
Alicante	65.429
Almería	16.714
Avila	4.791
Badajoz	20.722
Baleares	67.982
Barcelona	346.122
Burgos	17.168
Cáceres	12.847
Cádiz	35.122
Castellón	30.060
Ciudad Real	15.779
Córdoba	33.809
Coruña, La	30.457
Cuenca	8.003
Gerona	45.745
Granada	27.489
Guadalajara	8.645
Guipúzcoa	45.752
Huelva	11.612
Huesca	17.488
Jaén	23.389
León	21.732
Lérida	31.871
Logroño	12.412
Lugo	12.044
Madrid	368.159
Málaga	37.484
Murcia	58.434
Navarra	30.305
Orense	10.395
Oviedo	56.949
Palencia	9.706
Palmas, Las	27.714
Pontevedra	28.669
Salamanca	16.800
Santa Cruz de Tenerife	26.785
Santander	32.053
Segovia	8.138
Sevilla	75.120
Soria	5.311
Tarragona	35.556
Teruel	7.185
Toledo	15.799
Valencia	119.699
Valladolid	21.706
Vizcaya	65.518
Zamora	7.197
Zaragoza	42.034
Ceuta	5.872
Melilla	6.959

**ULTIMOS NUMEROS
DE MATRICULA
CONCEDIDOS, EN
31 DE ENERO
DE 1964**

PROVINCIAS	N.º MATRICULA
Alava	13.295
Albacete... ..	19.636
Alicante... ..	66.168
Almería... ..	16.885
Ávila... ..	4.836
Badajoz... ..	20.882
Baleares... ..	68.472
Barcelona... ..	350.134
Burgos... ..	17.287
Cáceres... ..	12.957
Cádiz... ..	35.360
Castellón	30.381
Ciudad Real... ..	15.905
Córdoba... ..	34.078
Coruña, La... ..	30.740
Cuenca... ..	8.062
Gerona... ..	46.132
Granada... ..	27.712
Guadalajara... ..	8.728
Guipúzcoa... ..	46.096
Huelva... ..	11.710
Huesca... ..	17.608
Jaén... ..	23.617
León... ..	21.867
Lérida... ..	32.070
Logroño... ..	12.512
Lugo... ..	12.112
Madrid... ..	371.537
Málaga... ..	37.776
Murcia... ..	58.940
Navarra... ..	30.571
Orense... ..	10.499
Oviedo... ..	57.393
Palencia... ..	9.797
Palmas, Las... ..	27.961
Pontevedra... ..	28.947
Salamanca... ..	16.920
Santa Cruz de Tenerife	27.029
Santander... ..	32.310
Segovia... ..	8.192
Sevilla... ..	75.683
Soria... ..	5.366
Tarragona... ..	35.864
Teruel	7.242
Toledo... ..	15.936
Valencia... ..	120.634
Valladolid... ..	21.905
Vizcaya... ..	66.119
Zamora... ..	7.255
Zaragoza... ..	42.347
Ceuta... ..	5.907
Melilla... ..	6.972

**ULTIMOS NUMEROS
DE MATRICULA
CONCEDIDOS, EN
29 DE FEBRERO
DE 1964**

PROVINCIAS	N.º MATRICULA
Alava	13.436
Albacete... ..	19.796
Alicante... ..	67.025
Almería... ..	17.025
Ávila... ..	4.906
Badajoz... ..	21.077
Baleares... ..	69.054
Barcelona... ..	353.925
Burgos... ..	17.419
Cáceres... ..	13.078
Cádiz... ..	35.648
Castellón	30.724
Ciudad Real... ..	16.060
Córdoba... ..	34.400
Coruña, La... ..	31.097
Cuenca... ..	8.138
Gerona... ..	46.558
Granada... ..	28.000
Guadalajara... ..	8.810
Guipúzcoa... ..	46.497
Huelva... ..	11.830
Huesca... ..	17.757
Jaén... ..	23.893
León... ..	22.067
Lérida... ..	32.369
Logroño... ..	12.672
Lugo... ..	12.226
Madrid... ..	375.747
Málaga... ..	38.114
Murcia... ..	59.450
Navarra... ..	30.934
Orense... ..	10.627
Oviedo... ..	57.889
Palencia... ..	9.873
Palmas, Las... ..	28.232
Pontevedra... ..	29.254
Salamanca... ..	17.106
Santa Cruz de Tenerife	27.394
Santander... ..	32.587
Segovia... ..	8.258
Sevilla... ..	76.360
Soria... ..	5.424
Tarragona... ..	36.224
Teruel	7.307
Toledo... ..	16.087
Valencia... ..	121.817
Valladolid... ..	22.162
Vizcaya... ..	66.818
Zamora... ..	7.323
Zaragoza... ..	42.803
Ceuta... ..	5.927
Melilla... ..	6.998



MINISTERIO DEL INTERIOR

DIRECCION GENERAL DE TRAFICO

**ULTIMOS NUMEROS
DE MATRICULA
CONCEDIDOS, EN
31 DE MARZO
DE 1964**

PROVINCIAS	N.º MATRICULA
Alava	13.562
Albacete	20.006
Alicante	67.960
Almería	17.216
Avila	4.979
Badajoz	21.290
Baleares	69.921
Barcelona	358.020
Burgos	17.565
Cáceres	13.200
Cádiz	35.933
Castellón	31.075
Ciudad Real	16.202
Córdoba	34.767
Coruña, La.	31.455
Cuenca	8.216
Gerona	47.013
Granada	28.308
Guadalajara	8.920
Guipúzcoa	46.998
Huelva	11.972
Huesca	17.951
Jaén	24.186
León	22.294
Lérida	32.697
Logroño	12.841
Lugo	12.368
Madrid	379.693
Málaga	38.500
Murcia	60.018
Navarra	31.296
Orense	10.735
Oviedo	58.444
Palencia	9.964
Palmas, Las.	28.496
Pontevedra	29.573
Salamanca	17.281
Santa Cruz de Tenerife	27.628
Santander	32.890
Segovia	8.327
Sevilla	76.992
Soria	5.478
Tarragona	36.593
Teruel	7.385
Toledo	16.240
Valencia	123.083
Valladolid	22.461
Vizcaya	67.614
Zamora	7.419
Zaragoza	43.317
Ceuta	5.950
Melilla	7.040

**ULTIMOS NUMEROS
DE MATRICULA
CONCEDIDOS, EN
30 DE ABRIL
DE 1964**

PROVINCIAS	N.º MATRICULA
Alava	13.726
Albacete	20.240
Alicante	68.964
Almería	17.453
Avila	5.056
Badajoz	21.531
Baleares	70.878
Barcelona	362.428
Burgos	17.743
Cáceres	13.324
Cádiz	36.286
Castellón	31.530
Ciudad Real	16.371
Córdoba	35.158
Coruña, La.	31.873
Cuenca	8.312
Gerona	47.520
Granada	28.671
Guadalajara	9.031
Guipúzcoa	47.577
Huelva	12.132
Huesca	18.168
Jaén	24.511
León	22.585
Lérida	33.094
Logroño	13.031
Lugo	12.496
Madrid	384.292
Málaga	39.011
Murcia	60.680
Navarra	31.731
Orense	10.852
Oviedo	59.053
Palencia	10.086
Palmas, Las.	28.786
Pontevedra	29.964
Salamanca	17.466
Santa Cruz de Tenerife	27.871
Santander	33.270
Segovia	8.401
Sevilla	77.721
Soria	5.549
Tarragona	37.041
Teruel	7.456
Toledo	16.402
Valencia	124.753
Valladolid	22.779
Vizcaya	68.495
Zamora	7.533
Zaragoza	43.911
Ceuta	5.987
Melilla	7.097

**ULTIMOS NUMEROS
DE MATRICULA
CONCEDIDOS, EN
31 DE MAYO
DE 1964**

PROVINCIAS	N.º MATRICULA
Alava	13.939
Albacete.	20.472
Alicante..	70.023
Almería..	17.657
Avila..	5.130
Badajoz..	21.767
Baleares..	71.707
Barcelona... ..	366.725
Burgos... ..	17.966
Cáceres... ..	13.463
Cádiz.	36.630
Castellón	31.978
Ciudad Real.	16.555
Córdoba..	35.568
Coruña, La..	32.309
Cuenca... ..	8.413
Gerona... ..	48.018
Granada... ..	29.027
Guadalajara..	9.143
Guipúzcoa... ..	48.137
Huelva... ..	12.268
Huesca... ..	18.377
Jaén... ..	24.862
León... ..	22.919
Lérida... ..	33.485
Logroño..	13.205
Lugo..	12.653
Madrid... ..	388.626
Málaga... ..	39.490
Murcia... ..	61.358
Navarra... ..	32.147
Orense... ..	11.040
Oviedo... ..	59.601
Palencia... ..	10.207
Palmas, Las..	29.061
Pontevedra... ..	30.404
Salamanca... ..	17.674
Santa Cruz de Tenerife	28.178
Santander... ..	33.659
Segovia... ..	8.476
Sevilla... ..	78.474
Soria.	5.627
Tarragona... ..	37.440
Teruel	7.531
Toledo... ..	16.581
Valencia... ..	126.243
Valladolid... ..	23.124
Vizcaya... ..	69.390
Zamora... ..	7.646
Zaragoza.	44.523
Ceuta.	6.046
Melilla... ..	7.126

**ULTIMOS NUMEROS
DE MATRICULA
CONCEDIDOS, EN
30 DE JUNIO
DE 1964**

PROVINCIAS	N.º MATRICULA
Alava	14.122
Albacete.	20.685
Alicante..	71.089
Almería..	17.938
Avila..	5.214
Badajoz..	22.020
Baleares..	72.670
Barcelona... ..	371.545
Burgos... ..	18.174
Cáceres... ..	13.593
Cádiz.	37.062
Castellón	32.494
Ciudad Real.	16.776
Córdoba..	36.030
Coruña, La..	32.822
Cuenca... ..	8.505
Gerona... ..	48.526
Granada... ..	29.373
Guadalajara..	9.243
Guipúzcoa... ..	48.738
Huelva... ..	12.454
Huesca... ..	18.575
Jaén... ..	25.163
León... ..	23.207
Lérida... ..	33.877
Logroño..	13.409
Lugo..	12.813
Madrid... ..	393.247
Málaga... ..	40.035
Murcia... ..	62.160
Navarra... ..	32.597
Orense... ..	11.193
Oviedo... ..	60.258
Palencia... ..	10.341
Palmas, Las..	29.362
Pontevedra... ..	30.836
Salamanca... ..	17.911
Santa Cruz de Tenerife	28.482
Santander... ..	34.071
Segovia... ..	8.562
Sevilla... ..	79.434
Soria.	5.714
Tarragona... ..	37.882
Teruel	7.624
Toledo... ..	16.770
Valencia... ..	128.104
Valladolid... ..	23.509
Vizcaya... ..	70.342
Zamora... ..	7.748
Zaragoza.	45.137
Ceuta.	6.100
Melilla... ..	7.171



MINISTERIO DEL INTERIOR

DIRECCION GENERAL DE TRAFICO

**ULTIMOS NUMEROS
DE MATRICULA
CONCEDIDOS, EN
31 DE JULIO
DE 1964**

PROVINCIAS	N.º MATRICULA
Alava	14.287
Albacete.....	20.952
Alicante.....	72.312
Almería.....	18.215
Avila.....	5.303
Badajoz.....	22.275
Baleares.....	73.691
Barcelona.....	376.937
Burgos.....	18.358
Cáceres.....	13.749
Cádiz.....	37.590
Castellón.....	33.034
Ciudad Real.....	17.016
Córdoba.....	36.544
Coruña, La.....	33.390
Cuenca.....	8.616
Gerona.....	49.151
Granada.....	29.810
Guadalajara.....	9.362
Guipúzcoa.....	49.370
Huelva.....	12.683
Huesca.....	18.807
Jaén.....	25.508
León.....	23.500
Lérida.....	34.312
Logroño.....	13.593
Lugo.....	12.976
Madrid.....	398.036
Málaga.....	40.599
Murcia.....	63.035
Navarra.....	33.030
Orense.....	11.376
Oviedo.....	60.951
Palencia.....	10.493
Palmas, Las.....	29.644
Pontevedra.....	31.345
Salamanca.....	18.143
Santa Cruz de Tenerife.....	28.784
Santander.....	34.484
Segovia.....	8.662
Sevilla.....	80.528
Soria.....	5.776
Tarragona.....	38.384
Teruel.....	7.714
Toledo.....	16.962
Valencia.....	130.045
Valladolid.....	23.927
Vizcaya.....	71.312
Zamora.....	7.856
Zaragoza.....	45.787
Ceuta.....	6.132
Melilla.....	7.219

**ULTIMOS NUMEROS
DE MATRICULA
CONCEDIDOS, EN
31 DE AGOSTO
DE 1964**

PROVINCIAS	N.º MATRICULA
Alava.....	14.400
Albacete.....	21.190
Alicante.....	73.183
Almería.....	18.429
Avila.....	5.372
Badajoz.....	22.480
Baleares.....	74.514
Barcelona.....	380.415
Burgos.....	18.507
Cáceres.....	13.882
Cádiz.....	38.026
Castellón.....	33.364
Ciudad Real.....	17.231
Córdoba.....	36.999
Coruña, La.....	33.809
Cuenca.....	8.708
Gerona.....	49.644
Granada.....	30.194
Guadalajara.....	9.483
Guipúzcoa.....	49.843
Huelva.....	12.846
Huesca.....	19.000
Jaén.....	25.772
León.....	23.756
Lérida.....	34.605
Logroño.....	13.708
Lugo.....	13.080
Madrid.....	401.478
Málaga.....	41.099
Murcia.....	63.818
Navarra.....	33.384
Orense.....	11.490
Oviedo.....	61.472
Palencia.....	10.607
Palmas, Las.....	29.996
Pontevedra.....	31.716
Salamanca.....	18.312
Santa Cruz de Tenerife.....	29.100
Santander.....	34.806
Segovia.....	8.721
Sevilla.....	81.422
Soria.....	5.846
Tarragona.....	38.775
Teruel.....	7.785
Toledo.....	17.134
Valencia.....	131.411
Valladolid.....	24.213
Vizcaya.....	72.035
Zamora.....	7.939
Zaragoza.....	46.278
Ceuta.....	6.173
Melilla.....	7.274

**ULTIMOS NUMEROS
DE MATRICULA
CONCEDIDOS, EN
30 DE SEPTIEMBRE
DE 1964**

PROVINCIAS	N.º MATRICULA
Alava.....	14.532
Albacete.....	21.429
Alicante.....	74.134
Almería.....	18.658
Ávila.....	5.444
Badajoz.....	22.700
Baleares.....	75.193
Barcelona.....	384.090
Burgos.....	18.684
Cáceres.....	14.008
Cádiz.....	38.403
Castellón.....	33.689
Ciudad Real.....	17.407
Córdoba.....	37.458
Coruña, La.....	34.188
Cuenca.....	8.804
Gerona.....	50.068
Granada.....	30.606
Guadalajara.....	9.612
Guipúzcoa.....	50.253
Huelva.....	13.004
Huesca.....	19.178
Jaén.....	26.035
León.....	24.068
Lérida.....	34.910
Logroño.....	13.843
Lugo.....	13.210
Madrid.....	405.228
Málaga.....	41.552
Murcia.....	64.549
Navarra.....	33.792
Orense.....	11.630
Oviedo.....	62.007
Palencia.....	10.697
Palmas, Las.....	30.390
Pontevedra.....	32.087
Salamanca.....	18.524
Santa Cruz de Tenerife.....	29.387
Santander.....	35.143
Segovia.....	8.785
Sevilla.....	82.273
Soria.....	5.919
Tarragona.....	39.121
Teruel.....	7.857
Toledo.....	17.350
Valencia.....	132.612
Valladolid.....	24.519
Vizcaya.....	72.723
Zamora.....	8.010
Zaragoza.....	46.793
Ceuta.....	6.194
Melilla.....	7.301

**ULTIMOS NUMEROS
DE MATRICULA
CONCEDIDOS, EN
31 DE OCTUBRE
DE 1964**

PROVINCIAS	N.º MATRICULA
Alava.....	14.691
Albacete.....	21.680
Alicante.....	75.119
Almería.....	18.930
Ávila.....	5.502
Badajoz.....	22.957
Baleares.....	75.917
Barcelona.....	388.916
Burgos.....	18.850
Cáceres.....	14.165
Cádiz.....	38.832
Castellón.....	34.090
Ciudad Real.....	17.601
Córdoba.....	37.970
Coruña, La.....	34.638
Cuenca.....	8.907
Gerona.....	50.550
Granada.....	30.999
Guadalajara.....	9.738
Guipúzcoa.....	50.803
Huelva.....	13.162
Huesca.....	19.348
Jaén.....	26.325
León.....	24.344
Lérida.....	35.240
Logroño.....	13.993
Lugo.....	13.323
Madrid.....	409.741
Málaga.....	42.028
Murcia.....	65.360
Navarra.....	34.253
Orense.....	11.772
Oviedo.....	62.598
Palencia.....	10.801
Palmas, Las.....	30.747
Pontevedra.....	32.536
Salamanca.....	18.735
Santa Cruz de Tenerife.....	29.697
Santander.....	35.539
Segovia.....	8.863
Sevilla.....	83.136
Soria.....	5.980
Tarragona.....	39.553
Teruel.....	7.932
Toledo.....	17.561
Valencia.....	134.222
Valladolid.....	24.808
Vizcaya.....	73.569
Zamora.....	8.111
Zaragoza.....	47.354
Ceuta.....	6.221
Melilla.....	7.316



MINISTERIO DEL INTERIOR

**ÚLTIMOS NUMEROS
DE MATRICULA
CONCEDIDOS, EN
30 DE NOVIEMBRE
DE 1964**

PROVINCIAS	N.º MATRICULA
Alava.....	14.821
Albacete.....	21.894
Alicante.....	76.144
Almería.....	19.208
Ávila.....	5.567
Badajoz.....	23.168
Baleares.....	76.742
Barcelona.....	393.551
Burgos.....	19.046
Cáceres.....	14.300
Cádiz.....	39.276
Castellón.....	34.460
Ciudad Real.....	17.768
Córdoba.....	38.401
Coruña, La.....	35.099
Cuenca.....	8.999
Gerona.....	51.074
Granada.....	31.348
Guadalajara.....	9.845
Guipúzcoa.....	51.342
Huelva.....	13.331
Huesca.....	19.523
Jaén.....	26.579
León.....	24.598
Lérida.....	35.570
Logroño.....	14.144
Lugo.....	13.448
Madrid.....	414.151
Málaga.....	42.460
Murcia.....	66.087
Navarra.....	34.692
Orense.....	11.936
Oviedo.....	63.199
Palencia.....	10.910
Palmas, Las.....	31.113
Pontevedra.....	32.939
Salamanca.....	18.915
Santa Cruz de Tenerife.....	29.941
Santander.....	35.918
Segovia.....	8.969
Sevilla.....	84.029
Soria.....	6.049
Tarragona.....	39.949
Teruel.....	8.004
Toledo.....	17.752
Valencia.....	135.690
Valladolid.....	25.080
Vizcaya.....	74.334
Zamora.....	8.217
Zaragoza.....	47.919
Ceuta.....	6.279
Melilla.....	7.345

**ULTIMOS NUMEROS
DE MATRICULA
CONCEDIDOS, EN
31 DE DICIEMBRE
DE 1964**

PROVINCIAS	N.º MATRICULA
Alava.....	14.957
Albacete.....	22.138
Alicante.....	77.026
Almería.....	19.478
Ávila.....	5.629
Badajoz.....	23.374
Baleares.....	77.536
Barcelona.....	397.942
Burgos.....	19.185
Cáceres.....	14.419
Cádiz.....	39.736
Castellón.....	43.762
Ciudad Real.....	17.929
Córdoba.....	38.772
Coruña, La.....	35.546
Cuenca.....	9.075
Gerona.....	51.563
Granada.....	31.711
Guadalajara.....	9.942
Guipúzcoa.....	51.780
Huelva.....	13.465
Huesca.....	19.677
Jaén.....	26.834
León.....	24.816
Lérida.....	35.861
Logroño.....	14.278
Lugo.....	13.567
Madrid.....	418.122
Málaga.....	42.871
Murcia.....	66.835
Navarra.....	35.101
Orense.....	12.094
Oviedo.....	63.760
Palencia.....	11.004
Palmas, Las.....	31.436
Pontevedra.....	33.336
Salamanca.....	19.092
Santa Cruz de Tenerife.....	30.291
Santander.....	36.261
Segovia.....	9.044
Sevilla.....	84.878
Soria.....	6.089
Tarragona.....	40.330
Teruel.....	8.064
Toledo.....	17.932
Valencia.....	137.093
Valladolid.....	25.373
Vizcaya.....	75.004
Zamora.....	8.316
Zaragoza.....	48.380
Ceuta.....	6.311
Melilla.....	7.331



MINISTERIO DEL INTERIOR

AÑO 1964

DIRECCION GENERAL DE TRAFICO

ULTIMOS NUMEROS DE MATRICULA CONCEDIDOS POR LAS JEFATURAS PROVINCIALES

PROVINCIAS	ENE	FEBR	MAR	ABRIL	MAYO	JUNIO
Alava	13.295	13.436	13.562	13.726	13.939	14.122
Albacete	19.636	19.796	20.006	20.240	20.472	20.685
Alicante	66.168	67.025	67.960	68.964	70.023	71.089
Almeria	16.885	17.025	17.216	17.453	17.657	17.938
Avila	4.836	4.906	4.979	5.056	5.130	5.214
Badajoz	20.882	21.077	21.290	21.531	21.767	22.020
Baleares	68.472	69.054	69.921	70.878	71.707	72.670
Barcelona	350.134	353.925	358.020	362.428	366.725	371.545
Burgos	17.287	17.419	17.565	17.743	17.966	18.174
Cáceres	12.957	13.078	13.200	13.324	13.463	13.593
Cádiz	35.360	35.648	35.933	36.286	36.630	37.062
Castellón	30.381	30.724	31.075	31.530	31.978	32.494
Ciudad Real	15.905	16.060	16.202	16.371	16.555	16.776
Córdoba	34.078	34.400	34.767	35.158	35.568	36.030
Logroño	30.740	31.097	31.455	31.873	32.309	32.822
Cruña, La	8.062	8.138	8.216	8.312	8.413	8.505
Cuenca	46.132	46.558	47.013	47.520	48.018	48.526
Gerona	27.712	28.000	28.308	28.671	29.027	29.373
Granada	8.728	8.810	8.920	9.031	9.143	9.243
Guadalajara	46.096	46.497	46.998	47.577	48.137	48.738
Guipúzcoa	11.710	11.830	11.972	12.132	12.268	12.454
Huelva	17.608	17.757	17.951	18.168	18.377	18.575
Huesca	23.617	23.893	24.186	24.511	24.862	25.163
Jaén	21.867	22.067	22.294	22.585	22.919	23.207
León	32.070	32.369	32.697	33.094	33.485	33.877
Lérida	12.512	12.672	12.841	13.031	13.205	13.409
Lugo	12.112	12.226	12.368	12.496	12.653	12.813
Madrid	371.537	375.747	379.693	384.292	388.626	393.247
Málaga	37.776	38.114	38.500	39.011	39.490	40.035
Murcia	58.940	59.450	60.018	60.680	61.358	62.160
Navarra	30.571	30.934	31.296	31.731	32.147	32.597
Orense	10.499	10.627	10.735	10.852	11.040	11.193
Oviedo	57.393	57.889	58.444	59.053	59.601	60.258
Palencia	9.797	9.873	9.964	10.086	10.207	10.341
Palmas, Las	27.961	28.232	28.496	28.786	29.061	29.362
Pontevedra	28.947	29.254	29.573	29.964	30.404	30.836
Salamanca	16.920	17.106	17.281	17.466	17.674	17.911
Santa Cruz de Tene	27.029	27.394	27.628	27.871	28.178	28.482
Santander	32.310	32.587	32.890	33.270	33.659	34.071
Segovia	8.192	8.258	8.327	8.401	8.476	8.562
Sevilla	75.683	76.360	76.992	77.721	78.474	79.434
Soria	5.366	5.424	5.478	5.549	5.627	5.714
Tarragona	35.864	36.224	36.593	37.041	37.440	37.882
Teruel	7.242	7.307	7.385	7.456	7.531	7.624
Toledo	15.936	16.087	16.240	16.402	16.581	16.770
Valencia	120.634	121.817	123.083	124.753	126.243	128.104
Valladolid	21.905	22.162	22.461	22.779	23.124	23.509
Vizcaya	66.119	66.818	67.614	68.495	69.390	70.342
Zamora	7.255	7.323	7.419	7.533	7.646	7.748
Zaragoza	42.347	42.803	43.317	43.911	44.523	45.137
Ceuta	5.907	5.927	5.950	5.987	6.046	6.100
Melilla	6.972	6.998	7.040	7.097	7.126	7.171

AÑO 1964

ULTIMOS NUMEROS DE MATRICULA CONCEDIDOS POR LAS JEFATURAS PROVINCIALES

PROVINCIAS	JULIO	AGOS	SEPTI	OCTU	NOVI	DICI
Alava	14.287	14.400	14.532	14.691	14.821	14.957
Albacete	20.952	21.190	21.429	21.680	21.894	22.138
Alicante	72.312	73.183	74.134	75.119	76.144	77.026
Almeria	18.215	18.429	18.658	18.930	19.208	19.478
Avila	5.303	5.372	5.444	5.502	5.567	5.629
Badajoz	22.275	22.480	22.700	22.957	23.168	23.374
Badajoz	73.691	74.514	75.193	75.917	76.742	77.536
Baleares	376.937	380.415	384.090	388.916	393.551	397.942
Barcelona	18.358	18.507	18.684	18.850	19.046	19.185
Burgos	13.749	13.882	14.008	14.165	14.300	14.419
Cáceres	37.590	38.026	38.403	38.832	39.276	39.736
Cádiz	33.034	33.364	33.689	34.090	34.460	43.762
Castellón	17.016	17.231	17.407	17.601	17.768	17.929
Ciudad Real	36.544	36.999	37.458	37.970	38.401	38.772
Córdoba	33.390	33.809	34.188	34.638	35.099	35.546
Coruña, La	8.616	8.708	8.804	8.907	8.999	9.075
Cuenca	49.151	49.644	50.068	50.550	51.074	51.563
Gerona	29.810	30.194	30.606	30.999	31.348	31.711
Granada	9.362	9.483	9.612	9.738	9.845	9.942
Guadaíajara	49.370	49.843	50.253	50.803	51.342	51.780
Guipúzcoa	12.683	12.846	13.004	13.162	13.331	13.465
Huelva	18.807	19.000	19.178	19.348	19.523	19.677
Huesca	25.508	25.772	26.035	26.325	26.579	26.834
Jaén	23.500	23.756	24.068	24.344	24.598	24.816
León	34.312	34.605	34.910	35.240	35.570	35.861
Lérida	13.593	13.708	13.843	13.993	14.144	14.278
Logroño	12.976	13.080	13.210	13.323	13.448	13.567
Lugo	398.036	401.478	405.228	409.741	414.151	418.122
Madrid	40.599	41.099	41.552	42.028	42.460	42.871
Málaga	63.035	63.818	64.549	65.360	66.087	66.835
Murcia	33.030	33.384	33.792	34.253	34.692	35.101
Navarra	11.376	11.490	11.630	11.772	11.936	12.094
Orense	60.951	61.472	62.007	62.598	63.199	63.760
Oviedo	10.493	10.607	10.697	10.801	10.910	11.004
Palencia	29.644	29.996	30.390	30.747	31.113	31.436
Palmas, Las	31.345	31.716	32.087	32.536	32.939	33.336
Pontevedra	18.143	18.312	18.524	18.735	18.915	19.092
Salamanca	28.784	29.100	29.387	29.697	29.941	30.291
Santa Cruz de Tene	34.484	34.806	35.143	35.539	35.918	36.261
Santander	8.662	8.721	8.785	8.863	8.969	9.044
Segovia	80.528	81.422	82.273	83.136	84.029	84.878
Soria	5.776	5.846	5.919	5.980	6.049	6.089
Tarragona	38.384	38.775	39.121	39.553	39.949	40.330
Teruel	7.714	7.785	7.857	7.932	8.004	8.064
Toledo	16.962	17.134	17.350	17.561	17.752	17.932
Valencia	130.045	131.411	132.612	134.222	135.690	137.093
Valladolid	23.927	24.213	24.519	24.808	25.080	25.373
Vizcaya	71.312	72.035	72.723	73.569	74.334	75.004
Zamora	7.856	7.939	8.010	8.111	8.217	8.316
Zaragoza	45.787	46.278	46.793	47.354	47.919	48.380
CEUTA	6.132	6.173	6.194	6.221	6.279	6.311
MELILLA	7.219	7.274	7.301	7.316	7.345	7.331

**ULTIMOS NUMEROS
DE MATRICULA
CONCEDIDOS, EN
31 DE ENERO
DE 1965**

**ULTIMOS NUMEROS
DE MATRICULA
CONCEDIDOS, EN
28 DE FEBRERO
DE 1965**

PROVINCIAS	N.º MATRICULA
Alava	15.061
Albacete	22.345
Alicante	77.789
Almería	19.764
Ávila	5.688
Badajoz	23.562
Baleares	77.994
Barcelona	401.804
Burgos	19.330
Cáceres	14.528
Cádiz	40.116
Castellón	35.070
Ciudad Real	18.079
Córdoba	39.143
Coruña, La	35.947
Cuenca	9.142
Gerona	51.975
Granada	32.029
Guadalajara	10.032
Guipúzcoa	52.165
Huelva	13.608
Huesca	19.814
Jaén	27.045
León	25.036
Lérida	36.116
Logroño	14.399
Lugo	13.686
Madrid	421.901
Málaga	43.204
Murcia	67.419
Navarra	35.452
Orense	12.221
Oviedo	64.207
Palencia	11.083
Palmas, Las	31.811
Pontevedra	33.628
Salamanca	19.238
Santa Cruz de Tenerife	30.656
Santander	36.559
Segovia	9.111
Sevilla	86.612
Soria	6.149
Tarragona	40.692
Teruel	8.131
Toledo	18.097
Valencia	138.284
Valladolid	25.585
Vizcaya	75.610
Zamora	8.425
Zaragoza	48.781
Ceuta	6.363
Melilla	7.404

PROVINCIAS	N.º MATRICULA
Alava	15.193
Albacete	22.556
Alicante	78.665
Almería	19.993
Ávila	5.746
Badajoz	23.768
Baleares	78.687
Barcelona	406.096
Burgos	19.527
Cáceres	14.670
Cádiz	40.494
Castellón	35.399
Ciudad Real	18.265
Córdoba	39.521
Coruña, La	36.418
Cuenca	9.231
Gerona	52.454
Granada	32.348
Guadalajara	10.132
Guipúzcoa	52.665
Huelva	13.753
Huesca	19.985
Jaén	27.245
León	25.309
Lérida	36.457
Logroño	14.563
Lugo	13.803
Madrid	426.078
Málaga	43.581
Murcia	68.046
Navarra	35.825
Orense	12.370
Oviedo	64.813
Palencia	11.193
Palmas, Las	32.139
Pontevedra	33.982
Salamanca	19.421
Santa Cruz de Tenerife	31.004
Santander	36.916
Segovia	9.181
Sevilla	86.262
Soria	6.214
Tarragona	41.105
Teruel	8.207
Toledo	18.281
Valencia	139.749
Valladolid	25.918
Vizcaya	76.157
Zamora	8.540
Zaragoza	49.279
Ceuta	6.398
Melilla	7.431



MINISTERIO DEL INTERIOR

DIRECCION GENERAL DE TRAFICO

**ULTIMOS NUMEROS
DE MATRICULA
CONCEDIDOS, EN
31 DE MARZO
DE 1965**

PROVINCIAS	N.º MATRICULA
Alava	15.381
Albacete	22.784
Alicante	79.785
Almería	20.311
Avila	5.838
Badajoz	23.995
Baleares	79.693
Barcelona	410.982
Burgos	19.734
Cáceres	14.822
Cádiz	40.937
Castellón	35.750
Ciudad Real	18.474
Córdoba	39.949
Coruña, La	36.913
Cuenca	9.353
Gerona	52.984
Granada	32.751
Guadalajara	10.241
Guipúzcoa	53.178
Huelva	13.928
Huesca	20.212
Jaén	27.572
León	25.660
Lérida	36.843
Logroño	14.767
Lugo	13.923
Madrid	431.339
Málaga	44.053
Murcia	68.666
Navarra	36.290
Orense	12.544
Oviedo	65.547
Palencia	11.322
Palmas, Las	32.545
Pontevedra	33.423
Salamanca	19.625
Santa Cruz de Tenerife	31.357
Santander	37.341
Segovia	9.281
Sevilla	87.209
Soria	6.287
Tarragona	41.539
Teruel	8.289
Toledo	18.502
Valencia	141.349
Valladolid	26.274
Vizcaya	76.958
Zamora	8.652
Zaragoza	49.898
Ceuta	6.446
Melilla	7.482

**ULTIMOS NUMEROS DE MATRICULA
CONCEDIDOS POR LAS JEFATURAS
PROVINCIALES DE TRAFICO
EN 30 DE ABRIL DE 1965**

Alava	15.588
Albacete	23.037
Alicante	80.810
Almería	20.602
Avila	5.952
Badajoz	24.236
Baleares	80.690
Barcelona	415.781
Burgos	19.969
Cáceres	14.997
Cádiz	41.450
Castellón	36.135
Ciudad Real	18.711
Córdoba	40.382
Coruña (Lat)	37.426
Cuenca	9.482
Gerona	53.609
Granada	33.174
Guadalajara	10.391
Guipúzcoa	53.766
Huelva	14.137
Huesca	20.438
Jaén	27.860
León	26.077
Lérida	37.224
Logroño	14.981
Lugo	14.106
Madrid	437.139
Málaga	44.608
Murcia	69.343
Navarra	36.841
Orense	12.736
Oviedo	66.288
Palencia	11.472
Palmas (Las)	32.850
Pontevedra	34.992
Salamanca	19.828
Santa Cruz	31.738
Santander	37.800
Segovia	9.399
Sevilla	88.159
Soria	6.393
Tarragona	41.986
Teruel	8.359
Toledo	18.748
Valencia	142.955
Valladolid	26.237
Vizcaya	77.338
Zamora	8.777
Zaragoza	50.546
Ceuta	6.497
Melilla	7.532
TOTALES	XXXXXX

**ULTIMOS NUMEROS
DE MATRICULA
CONCEDIDOS, EN
31 DE MAYO
DE 1965**

PROVINCIAS	N.º MATRICULA
Alava	15.822
Albacete	23.238
Alicante	81.912
Almería	20.864
Avila	6.039
Badajoz	24.485
Baleares	81.595
Barcelona	420.777
Burgos	20.217
Cáceres	15.185
Cádiz	41.955
Castellón	36.538
Ciudad Real	18.934
Córdoba	40.870
Coruña, La	38.003
Cuenca	9.619
Gerona	54.194
Granada	33.600
Guadalajara	10.529
Guipúzcoa	54.380
Huelva	14.333
Huesca	20.671
Jaén	28.157
León	26.475
Lérida	37.594
Logroño	15.216
Lugo	14.291
Madrid	442.664
Málaga	45.184
Murcia	70.043
Navarra	37.427
Orense	12.925
Oviedo	67.078
Palencia	11.615
Palmas, Las	33.238
Pontevedra	35.559
Salamanca	20.034
Santa Cruz de Tenerife	32.036
Santander	38.320
Segovia	9.502
Sevilla	89.173
Soria	6.468
Tarragona	42.466
Teruel	8.444
Toledo	18.962
Valencia	144.591
Valladolid	27.213
Vizcaya	78.685
Zamora	8.906
Zaragoza	51.158
Ceuta	6.565
Melilla	7.569

**ULTIMOS NUMEROS
DE MATRICULA
CONCEDIDOS, EN
30 DE JUNIO
DE 1965**

PROVINCIAS	N.º MATRICULA
Alava	16.036
Albacete	23.443
Alicante	83.073
Almería	21.158
Avila	6.120
Badajoz	24.754
Baleares	82.580
Barcelona	425.539
Burgos	20.469
Cáceres	15.364
Cádiz	42.418
Castellón	36.876
Ciudad Real	19.159
Córdoba	41.344
Coruña, La	38.647
Cuenca	9.735
Gerona	54.761
Granada	34.004
Guadalajara	10.676
Guipúzcoa	54.987
Huelva	14.537
Huesca	20.900
Jaén	28.463
León	26.896
Lérida	37.937
Logroño	15.377
Lugo	14.494
Madrid	448.514
Málaga	45.788
Murcia	70.750
Navarra	37.965
Orense	13.148
Oviedo	67.912
Palencia	11.740
Palmas, Las	33.635
Pontevedra	36.167
Salamanca	20.258
Santa Cruz de Tenerife	32.461
Santander	38.772
Segovia	9.595
Sevilla	90.219
Soria	6.525
Tarragona	42.929
Teruel	8.525
Toledo	19.170
Valencia	146.444
Valladolid	27.631
Vizcaya	79.678
Zamora	9.042
Zaragoza	51.789
Ceuta	6.640
Melilla	7.626

ULTIMOS DO DE MATRICULA CONCEDIDOS
 JULIO Y AGOSTO DE 1965

PROVINCIAS	JULIO	AGOSTO
Alava.....	16.246	16.365
Albacete.....	23.723	23.993
Alicante.....	84.429	85.337
Almería.....	21.482	21.758
Ávila.....	6.216	6.291
Badajoz.....	25.101	25.357
Baleares.....	83.604	84.193
Barcelona.....	431.477	435.038
Burgos.....	20.734	20.919
Cáceres.....	15.606	13.380
Cádiz.....	43.105	43.634
Castellón.....	37.374	37.684
Ciudad Real....	19.468	19.689
Córdoba.....	41.908	42.307
Coruña (Lat)....	39.840	39.726
Cuenca.....	9.874	9.956
Gerona.....	55.501	55.984
Granada.....	34.560	34.968
Guadalajara....	10.822	10.947
Gulpuzcoa.....	55.624	56.042
Huelva.....	14.810	14.989
Huesca.....	21.176	21.369
Jaén.....	28.801	29.055
León.....	27.338	27.665
Lérida.....	38.394	38.674
Logroño.....	15.585	15.740
Lugo.....	14.737	14.878
Madrid.....	454.921	458.711
Málaga.....	46.428	46.931
Murcia.....	31.655	32.234
Navarra.....	38.507	38.888
Orense.....	13.385	13.592
Oviedo.....	68.828	69.429
Palencia.....	11.890	11.998
Palmas (Las)....	34.130	34.551
Pontevedra.....	36.869	37.239
Salamanca.....	20.538	20.771
Santa Cruz.....	32.869	33.359
Santander.....	39.310	39.657
Segovia.....	9.717	9.794
Sevilla.....	91.411	92.530
Soria.....	6.607	6.683
Taragona.....	43.585	44.003
Teruel.....	8.625	8.707
Toledo.....	19.442	19.677
Valencia.....	148.594	149.900
Valladolid.....	28.098	28.412
Vizcaya.....	80.577	81.398
Zamora.....	9.134	9.265
Zaragoza.....	52.559	52.985
Ceuta.....	6.202	6.738
Melilla.....	7.696	7.733
TOTALES.....		

**ULTIMOS NUMEROS
DE MATRICULA
CONCEDIDOS, EN
30 DE SEPTIEMBRE
DE 1965**

**ULTIMOS NUMEROS
DE MATRICULA CONCEDIDOS,
EN 31 DE OCTUBRE DE 1965**

PROVINCIAS	N.º MATRICULA
Alava.....	16.510
Albacete.....	24.258
Alicante.....	86.294
Almería.....	21.994
Avila.....	6.382
Badajoz.....	25.636
Baleares.....	84.952
Barcelona.....	439.088
Burgos.....	21.144
Cáceres.....	15.955
Cádiz.....	44.134
Castellón.....	38.018
Ciudad Real.....	19.904
Córdoba.....	42.755
Coruña, La.....	40.275
Cuenca.....	10.048
Gerona.....	56.460
Granada.....	35.338
Guadalajara.....	11.082
Guipúzcoa.....	56.473
Huelva.....	15.199
Huesca.....	21.579
Jaén.....	29.341
León.....	27.983
Lérida.....	39.026
Logroño.....	15.873
Lugo.....	15.051
Madrid.....	462.891
Málaga.....	47.345
Murcia.....	72.940
Navarra.....	39.338
Orense.....	13.751
Oviedo.....	70.022
Palencia.....	12.091
Palmas, Las.....	34.902
Pontevedra.....	37.791
Salamanca.....	20.952
Santa Cruz de Tenerife.....	33.658
Santander.....	40.013
Segovia.....	9.872
Sevilla.....	93.534
Soria.....	6.755
Tarragona.....	44.381
Teruel.....	8.773
Toledo.....	19.874
Valencia.....	151.246
Valladolid.....	28.748
Vizcaya.....	82.062
Zamora.....	9.377
Zaragoza.....	53.496
Ceuta.....	6.814
Melilla.....	7.773

PROVINCIAS	N.º MATRICULA
Alava	16.662
Albacete	24.479
Alicante	87.343
Almería	22.264
Avila	6.465
Badajoz	25.940
Balfares	85.541
Barcelona	443.992
Burgos	21.386
Cáceres	16.116
Cádiz	44.686
Castellón	38.381
Ciudad Real	20.140
Córdoba	43.210
Coruña La	40.791
Cuenca	10.150
Gerona	56.989
Granada	35.737
Guadalajara	11.202
Guipúzcoa	56.985
Huelva	15.409
Huesca	21.802
Jaén	29.655
León	28.288
Lérida	39.402
Logroño	16.052
Lugo	15.219
Madrid	467.852
Málaga	47.886
Murcia	73.714
Navarra	39.844
Orense	13.911
Oviedo	70.748
Palencia	12.199
Palmas Las	35.299
Pontevedra	38.268
Salamanca	21.149
Santa Cruz de Tenerife	33.987
Santander	40.410
Segovia	9.973
Sevilla	94.665
Soria	6.832
Tarragona	44.854
Teruel	8.853
Toledo	20.085
Valencia	152.832
Valladolid	29.102
Vizcaya	82.759
Zamora	9.503
Zaragoza	54.054
Ceuta	6.903
Melilla	7.810



MINISTERIO DEL INTERIOR

DIRECCION GENERAL DE TRAFICO

**ULTIMOS NUMEROS
DE MATRICULA
CONCEDIDOS, EN
30 DE NOVIEMBRE
DE 1965**

PROVINCIAS	N. MATRICULA
Alava.....	16.860
Albacete.....	24.734
Alicante.....	88.408
Almería.....	22.495
Avila.....	6.542
Badajoz.....	26.216
Baleares.....	86.321
Barcelona.....	449.079
Burgos.....	21.606
Cáceres.....	16.311
Cádiz.....	45.229
Castellón.....	38.710
Ciudad Real.....	20.363
Córdoba.....	43.696
Coruña, La.....	41.346
Cuenca.....	10.250
Gerona.....	57.571
Granada.....	36.104
Guadalajara.....	11.312
Guipúzcoa.....	57.527
Huelva.....	15.636
Huesca.....	22.019
Jaén.....	29.934
León.....	28.624
Lérida.....	39.745
Logroño.....	16.228
Lugo.....	15.397
Madrid.....	472.845
Málaga.....	48.440
Murcia.....	74.543
Navarra.....	40.299
Orense.....	14.086
Oviedo.....	71.547
Palencia.....	12.303
Palmas, Las.....	35.738
Pontevedra.....	38.756
Salamanca.....	21.371
Santa Cruz de Tenerife.....	34.332
Santander.....	40.828
Segovia.....	10.072
Sevilla.....	95.668
Soria.....	6.913
Tarragona.....	45.380
Teruel.....	8.928
Toledo.....	20.317
Valencia.....	154.545
Valladolid.....	29.506
Vizcaya.....	83.563
Zamora.....	9.629
Zaragoza.....	54.648
Ceuta.....	6.957
Melilla.....	7.861

**ULTIMOS NUMEROS
DE MATRICULA
CONCEDIDOS, EN
31 DE DICIEMBRE
DE 1965**

PROVINCIAS	N. MATRICULA
Alava.....	17.029
Albacete.....	24.984
Alicante.....	89.514
Almería.....	22.804
Avila.....	6.603
Badajoz.....	26.473
Baleares.....	87.327
Barcelona.....	454.119
Burgos.....	21.802
Cáceres.....	16.459
Cádiz.....	45.803
Castellón.....	39.032
Ciudad Real.....	20.560
Córdoba.....	44.178
Coruña, La.....	41.872
Cuenca.....	10.342
Gerona.....	58.138
Granada.....	36.493
Guadalajara.....	11.411
Guipúzcoa.....	58.043
Huelva.....	15.845
Huesca.....	22.239
Jaen.....	30.241
León.....	28.887
Lérida.....	40.117
Logroño.....	16.383
Lugo.....	15.574
Madrid.....	477.322
Málaga.....	49.000
Murcia.....	75.435
Navarra.....	40.818
Orense.....	14.308
Oviedo.....	72.260
Palencia.....	12.399
Palmas, Las.....	36.109
Pontevedra.....	39.331
Salamanca.....	21.580
Santa Cruz de Tenerife.....	34.687
Santander.....	41.216
Segovia.....	10.153
Sevilla.....	96.174
Soria.....	6.979
Tarragona.....	45.862
Teruel.....	9.003
Toledo.....	20.537
Valencia.....	156.267
Valladolid.....	29.847
Vizcaya.....	84.440
Zamora.....	9.726
Zaragoza.....	55.235
Ceuta.....	7.031
Melilla.....	7.910

**ULTIMOS NUMEROS
DE MATRICULA
CONCEDIDOS, EN
31 DE ENERO
DE 1966**

PROVINCIAS	N.º MATRICULA
Alava.....	17.186
Albacete.....	25.213
Alicante.....	90.369
Almería.....	23.060
Avila.....	6.678
Badajoz.....	26.724
Baleares.....	87.851
Barcelona.....	458.739
Burgos.....	22.019
Cáceres.....	16.628
Cádiz.....	46.297
Castellón.....	39.367
Ciudad Real.....	20.752
Córdoba.....	44.557
Coruña, La.....	42.283
Cuenca.....	10.437
Gerona.....	58.633
Granada.....	36.830
Guadalajara.....	11.523
Guipúzcoa.....	58.539
Huelva.....	16.050
Huesca.....	22.393
Jaén.....	30.505
León.....	29.163
Lérida.....	40.415
Logroño.....	16.539
Lugo.....	15.730
Madrid.....	482.573
Málaga.....	49.399
Murcia.....	76.122
Navarra.....	41.214
Orense.....	14.474
Oviedo.....	72.864
Palencia.....	12.494
Palmas, Las.....	36.493
Pontevedra.....	39.723
Salamanca.....	21.781
Santa Cruz de Tenerife.....	35.070
Santander.....	41.544
Segovia.....	10.248
Sevilla.....	97.805
Soria.....	7.045
Tarragona.....	46.299
Teruel.....	9.085
Toledo.....	20.727
Valencia.....	157.644
Valladolid.....	30.126
Vizcaya.....	85.152
Zamora.....	9.844
Zaragoza.....	55.725
Ceuta.....	7.078
Melilla.....	7.985

**ULTIMOS NUMEROS DE
MATRICULA CONCEDIDOS, EN
28 DE FEBRERO DE 1966**

PROVINCIAS	N.º MATRICULA
Alava.....	17.354
Albacete.....	25.466
Alicante.....	91.421
Almería.....	23.300
Avila.....	6.744
Badajoz.....	27.002
Baleares.....	88.713
Barcelona.....	463.427
Burgos.....	22.234
Cáceres.....	16.788
Cádiz.....	46.812
Castellón.....	39.707
Ciudad Real.....	20.983
Córdoba.....	45.027
Coruña, La.....	42.733
Cuenca.....	10.547
Gerona.....	59.205
Granada.....	37.298
Guadalajara.....	11.656
Guipúzcoa.....	59.069
Huelva.....	16.300
Huesca.....	22.589
Jaén.....	30.814
León.....	29.484
Lérida.....	40.755
Logroño.....	16.726
Lugo.....	15.890
Madrid.....	488.393
Málaga.....	49.937
Murcia.....	76.850
Navarra.....	41.700
Orense.....	14.635
Oviedo.....	73.637
Palencia.....	12.602
Palmas, Las.....	36.912
Pontevedra.....	40.161
Salamanca.....	21.967
Santa Cruz de Tenerife.....	35.506
Santander.....	41.921
Segovia.....	10.351
Sevilla.....	98.815
Soria.....	7.138
Tarragona.....	46.799
Teruel.....	9.174
Toledo.....	20.940
Valencia.....	159.347
Valladolid.....	30.482
Vizcaya.....	85.973
Zamora.....	9.961
Zaragoza.....	56.386
Ceuta.....	7.133
Melilla.....	8.034



**ULTIMOS NUMEROS DE
MATRICULA CONCEDIDOS, EN
31 DE MARZO DE 1966**

**ULTIMOS NUMEROS
DE MATRICULA
CONCEDIDOS, EN
30 DE ABRIL
DE 1966**

PROVINCIAS	N.º MATRICULA
Alava	17.597
Albacete	25.748
Alicante	92.694
Almería	23.577
Avila	6.873
Badajoz	27.347
Baleares	89.750
Barcelona	469.591
Burgos	22.524
Cáceres	17.003
Cádiz	47.503
Castellón	40.090
Ciudad Real	21.262
Córdoba	45.588
Coruña, La.	43.410
Cuenca	10.679
Gerona	59.877
Granada	37.805
Guadalajara	11.804
Guipúzcoa	59.858
Huelva	16.623
Huesca	22.822
Jaén	31.169
León	29.945
Lérida	41.183
Logroño	16.969
Lugo	16.115
Madrid	495.411
Málaga	50.711
Murcia	77.755
Navarra	42.334
Orense	14.863
Oviedo	74.564
Palencia	12.777
Palmas, Las	37.504
Pontevedra	40.753
Salamanca	22.216
Santa Cruz de Tenerife	35.902
Santander	42.483
Segovia	10.488
Sevilla	100.120
Soria	7.223
Tarragona	47.377
Teruel	9.289
Toledo	21.240
Valencia	161.491
Valladolid	30.992
Vizcaya	87.027
Zamora	10.114
Zaragoza	57.155
Ceuta	7.181
Melilla	8.078

PROVINCIAS	N.º MATRICULA
Alava	17.817
Albacete	26.005
Alicante	93.782
Almería	23.855
Avila	6.988
Badajoz	27.674
Baleares	90.888
Barcelona	475.090
Burgos	22.781
Cáceres	17.206
Cádiz	48.141
Castellón	40.528
Ciudad Real	21.531
Córdoba	46.113
Coruña, La.	44.074
Cuenca	10.804
Gerona	60.496
Granada	38.255
Guadalajara	11.927
Guipúzcoa	60.628
Huelva	16.890
Huesca	23.040
Jaén	31.491
León	30.387
Lérida	41.553
Logroño	17.205
Lugo	16.322
Madrid	501.662
Málaga	51.393
Murcia	78.567
Navarra	42.928
Orense	15.112
Oviedo	75.364
Palencia	12.933
Palmas, Las	37.952
Pontevedra	41.288
Salamanca	22.467
Santa Cruz de Tenerife	36.269
Santander	43.028
Segovia	10.620
Sevilla	101.301
Soria	7.308
Tarragona	47.907
Teruel	9.385
Toledo	21.489
Valencia	163.355
Valladolid	31.472
Vizcaya	87.945
Zamora	10.268
Zaragoza	57.810
Ceuta	7.295
Melilla	8.138

**ULTIMOS NUMEROS
DE MATRICULA
CONCEDIDOS, EN
31 DE MAYO
DE 1966**

PROVINCIAS	N.º MATRICULA
Alava.....	18.055
Albacete.....	26.301
Alicante.....	95.065
Almería.....	24.123
Avila.....	7.121
Badajoz.....	28.008
Baleares.....	92.097
Barcelona.....	481.139
Burgos.....	23.094
Cáceres.....	17.458
Cádiz.....	48.776
Castellón.....	41.037
Ciudad Real.....	21.802
Córdoba.....	46.738
Coruña, La.....	44.809
Cuenca.....	10.928
Gerona.....	61.151
Granada.....	38.727
Guadalajara.....	12.079
Guipúzcoa.....	61.429
Huelva.....	17.182
Huesca.....	23.266
Jaen.....	31.856
León.....	30.853
Lérida.....	41.957
Logroño.....	17.492
Lugo.....	16.546
Madrid.....	509.578
Málaga.....	52.281
Murcia.....	79.527
Navarra.....	43.555
Orense.....	15.388
Oviedo.....	76.282
Palencia.....	13.100
Palmas, Las.....	38.420
Pontevedra.....	41.944
Salamanca.....	22.779
Santa Cruz de Tenerife.....	36.665
Santander.....	43.612
Segovia.....	10.733
Sevilla.....	102.641
Soria.....	7.396
Tarragona.....	48.505
Teruel.....	9.480
Toledo.....	21.741
Valencia.....	165.592
Valladolid.....	32.126
Vizcaya.....	89.187
Zamora.....	10.436
Zaragoza.....	58.619
Ceuta.....	7.358
Melilla.....	8.184

**ULTIMOS NUMEROS
DE MATRICULA
CONCEDIDOS, EN
30 DE JUNIO
DE 1966**

PROVINCIAS	N.º MATRICULA
Alava.....	18.282
Albacete.....	26.586
Alicante.....	96.357
Almería.....	24.464
Avila.....	7.247
Badajoz.....	28.362
Baleares.....	93.322
Barcelona.....	487.801
Burgos.....	23.370
Cáceres.....	17.661
Cádiz.....	49.385
Castellón.....	41.594
Ciudad Real.....	22.107
Córdoba.....	47.360
Coruña, La.....	45.585
Cuenca.....	11.051
Gerona.....	61.920
Granada.....	39.241
Guadalajara.....	12.219
Guipúzcoa.....	62.247
Huelva.....	17.506
Huesca.....	23.547
Jaén.....	32.196
León.....	31.292
Lérida.....	42.451
Logroño.....	17.711
Lugo.....	16.824
Madrid.....	517.541
Málaga.....	53.101
Murcia.....	80.403
Navarra.....	44.139
Orense.....	15.629
Oviedo.....	77.472
Palencia.....	13.249
Palmas, Las.....	38.864
Pontevedra.....	42.634
Salamanca.....	23.119
Santa Cruz de Tenerife.....	37.080
Santander.....	44.187
Segovia.....	10.863
Sevilla.....	104.082
Soria.....	7.510
Tarragona.....	49.155
Teruel.....	9.571
Toledo.....	22.041
Valencia.....	167.939
Valladolid.....	32.719
Vizcaya.....	90.571
Zamora.....	10.575
Zaragoza.....	59.450
Ceuta.....	7.380
Melilla.....	8.236



MINISTERIO DEL INTERIOR

DIRECCION GENERAL DE TRAFICO

**ULTIMOS NUMEROS
DE MATRICULA
CONCEDIDOS, EN
31 DE JULIO
DE 1966**

PROVINCIAS	N.º MATRICULA
Alava	18.543
Albacete	26.856
Alicante	97.586
Almería	24.801
Ávila	7.361
Badajoz	28.759
Baleares	94.776
Barcelona	494.896
Burgos	23.640
Cáceres	17.906
Cádiz	50.154
Castellón	42.170
Ciudad Real	22.400
Córdoba	47.990
Coruña, La	46.438
Cuenca	11.187
Gerona	62.688
Granada	39.782
Guadalajara	12.362
Guipúzcoa	63.008
Huelva	17.804
Huesca	23.812
Jaén	32.557
León	31.745
Lérida	42.952
Logroño	17.916
Lugo	17.119
Madrid	525.508
Málaga	53.889
Murcia	81.320
Navarra	44.582
Orense	15.909
Oviedo	78.519
Palencia	13.403
Palmas, Las	39.376
Pontevedra	43.367
Salamanca	23.395
Santa Cruz de Tenerife	37.599
Santander	44.709
Segovia	10.970
Sevilla	105.665
Soria	7.586
Tarragona	49.771
Teruel	9.668
Toledo	22.323
Valencia	170.137
Valladolid	33.293
Vizcaya	92.006
Zamora	10.738
Zaragoza	60.267
Ceuta	7.421
Melilla	8.308

**ULTIMOS NUMEROS
DE MATRICULA
CONCEDIDOS, EN
31 DE AGOSTO
DE 1966**

PROVINCIAS	N.º MATRICULA
Alava	18.703
Albacete	27.157
Alicante	98.527
Almería	25.059
Ávila	7.493
Badajoz	29.113
Baleares	95.854
Barcelona	501.425
Burgos	23.866
Cáceres	18.127
Cádiz	50.881
Castellón	42.553
Ciudad Real	22.644
Córdoba	48.543
Coruña, La	47.019
Cuenca	11.298
Gerona	63.454
Granada	40.265
Guadalajara	12.492
Guipúzcoa	63.643
Huelva	18.075
Huesca	24.033
Jaén	32.910
León	32.110
Lérida	43.372
Logroño	18.145
Lugo	17.292
Madrid	531.612
Málaga	54.566
Murcia	82.055
Navarra	45.087
Orense	16.140
Oviedo	79.414
Palencia	13.519
Palmas, Las	39.916
Pontevedra	43.872
Salamanca	23.661
Santa Cruz de Tenerife	38.088
Santander	45.138
Segovia	11.072
Sevilla	106.983
Soria	7.677
Tarragona	50.296
Teruel	9.767
Toledo	22.610
Valencia	171.803
Valladolid	33.664
Vizcaya	93.042
Zamora	10.855
Zaragoza	61.001
Ceuta	7.495
Melilla	8.368

**ULTIMOS NUMEROS DE
MATRICULA CONCEDIDOS, EN
30 DE SEPTIEMBRE DE 1966**

**ULTIMOS NUMEROS
DE MATRICULA
CONCEDIDOS EN
31 DE OCTUBRE
DE 1966**

PROVINCIAS	N.º MATRICULA
Alava.....	18.894
Albacete.....	27.423
Alicante.....	99.700
Almería.....	25.347
Ávila.....	7.602
Badajoz.....	29.466
Baleares.....	96.691
Barcelona.....	507.234
Burgos.....	24.082
Cáceres.....	18.318
Cádiz.....	51.452
Castellón.....	42.997
Ciudad Real.....	22.938
Córdoba.....	49.178
Coruña, La.....	47.699
Cuenca.....	11.423
Gerona.....	64.007
Granada.....	40.769
Guadalajara.....	12.600
Guipúzcoa.....	64.146
Huelva.....	18.347
Huesca.....	24.247
Jaén.....	33.294
León.....	32.465
Lérida.....	43.780
Logroño.....	18.300
Lugo.....	17.535
Madrid.....	537.316
Málaga.....	55.338
Murcia.....	82.862
Navarra.....	45.529
Orense.....	16.392
Oviedo.....	80.208
Palencia.....	13.646
Palmas, Las.....	40.450
Pontevedra.....	44.438
Salamanca.....	23.906
Santa Cruz de Tenerife.....	38.503
Santander.....	45.541
Segovia.....	11.174
Sevilla.....	108.144
Soria.....	7.770
Tarragona.....	50.762
Teruel.....	9.859
Toledo.....	22.856
Valencia.....	173.980
Valladolid.....	34.080
Vizcaya.....	94.054
Zamora.....	11.010
Zaragoza.....	61.626
Ceuta.....	7.536
Melilla.....	8.387

PROVINCIAS	N.º MATRICULA
Alava.....	19.105
Albacete.....	27.678
Alicante.....	101.026
Almería.....	25.652
Ávila.....	7.714
Badajoz.....	29.819
Baleares.....	97.683
Barcelona.....	514.310
Burgos.....	24.316
Cáceres.....	18.547
Cádiz.....	52.186
Castellón.....	43.500
Ciudad Real.....	23.167
Córdoba.....	49.820
Coruña, La.....	48.497
Cuenca.....	11.550
Gerona.....	64.685
Granada.....	41.331
Guadalajara.....	12.740
Guipúzcoa.....	64.781
Huelva.....	18.624
Huesca.....	24.465
Jaén.....	33.687
León.....	32.845
Lérida.....	44.300
Logroño.....	18.487
Lugo.....	17.774
Madrid.....	543.468
Málaga.....	56.166
Murcia.....	83.880
Navarra.....	46.041
Orense.....	16.636
Oviedo.....	81.193
Palencia.....	13.796
Palmas, Las.....	40.961
Pontevedra.....	45.035
Salamanca.....	24.198
Santa Cruz de Tenerife.....	38.935
Santander.....	45.978
Segovia.....	11.291
Sevilla.....	109.509
Soria.....	7.876
Tarragona.....	51.346
Teruel.....	9.983
Toledo.....	23.113
Valencia.....	176.402
Valladolid.....	34.515
Vizcaya.....	95.265
Zamora.....	11.179
Zaragoza.....	62.290
Ceuta.....	7.587
Melilla.....	8.464



MINISTERIO DEL INTERIOR

DIRECCION GENERAL DE TRAFICO

**ULTIMOS NUMEROS DE
MATICULA CONCEDIDOS EN
30 DE NOVIEMBRE DE 1966**

**ULTIMOS NUMEROS
DE MATICULA
CONCEDIDOS EN
31 DE DICIEMBRE
DE 1966**

PROVINCIAS	N.º MATRICULA
Alava.....	19.341
Albacete.....	27.974
Alicante.....	102.353
Almería.....	25.975
Avila.....	7.840
Badajoz.....	30.199
Baleares.....	98.872
Barcelona.....	521.599
Burgos.....	24.576
Cáceres.....	18.789
Cádiz.....	52.936
Castellón.....	43.891
Ciudad Real.....	23.426
Córdoba.....	50.437
Coruña, La.....	49.302
Cuenca.....	11.681
Gerona.....	65.272
Granada.....	41.892
Guadalajara.....	12.851
Guipúzcoa.....	65.426
Huelva.....	18.874
Huesca.....	24.662
Jaén.....	34.093
León.....	33.264
Lérida.....	44.807
Logroño.....	18.701
Lugo.....	18.028
Madrid.....	550.065
Málaga.....	56.875
Murcia.....	84.815
Navarra.....	46.563
Orense.....	16.910
Oviedo.....	82.123
Palencia.....	13.912
Palmas, Las.....	41.517
Pontevedra.....	45.680
Salamanca.....	24.488
Santa Cruz de Tenerife.....	39.461
Santander.....	46.448
Segovia.....	11.424
Sevilla.....	110.875
Soria.....	7.972
Tarragona.....	51.881
Teruel.....	10.106
Toledo.....	23.400
Valencia.....	178.724
Valladolid.....	34.916
Vizcaya.....	96.264
Zamora.....	11.332
Zaragoza.....	62.994
Ceuta.....	7.668
Melilla.....	8.520

PROVINCIAS	N.º MATRICULA
Alava.....	19.535
Albacete.....	28.260
Alicante.....	103.710
Almería.....	26.313
Avila.....	7.962
Badajoz.....	30.589
Baleares.....	100.142
Barcelona.....	527.551
Burgos.....	24.809
Cáceres.....	19.003
Cádiz.....	53.739
Castellón.....	44.329
Ciudad Real.....	23.700
Córdoba.....	51.156
Coruña, La.....	50.056
Cuenca.....	11.820
Gerona.....	65.901
Granada.....	42.430
Guadalajara.....	12.961
Guipúzcoa.....	65.998
Huelva.....	19.143
Huesca.....	24.869
Jaén.....	34.545
León.....	33.635
Lérida.....	45.233
Logroño.....	18.930
Lugo.....	18.259
Madrid.....	556.428
Málaga.....	57.534
Murcia.....	85.765
Navarra.....	47.040
Orense.....	17.201
Oviedo.....	83.215
Palencia.....	14.055
Palmas, Las.....	42.071
Pontevedra.....	46.438
Salamanca.....	24.731
Santa Cruz de Tenerife.....	39.887
Santander.....	46.867
Segovia.....	11.517
Sevilla.....	112.257
Soria.....	8.065
Tarragona.....	52.387
Teruel.....	10.235
Toledo.....	23.658
Valencia.....	181.148
Valladolid.....	35.381
Vizcaya.....	97.346
Zamora.....	11.497
Zaragoza.....	63.601
Ceuta.....	7.719
Melilla.....	8.611

**ULTIMOS NUMEROS
DE MATRICULA
CONCEDIDOS EN
31 DE ENERO
DE 1967**

PROVINCIAS	N.º MATRICULA
Alava	19.721
Albacete	28.485
Alicante	104.743
Almería	26.616
Ávila	8.074
Badajoz	30.935
Baleares	101.068
Barcelona	534.114
Burgos	25.039
Cáceres	19.220
Cádiz	54.285
Castellón	44.706
Ciudad Real	23.946
Córdoba	51.673
Coruña, La	50.639
Cuenca	11.937
Gerona	66.442
Granada	42.875
Guadalajara	13.054
Guipúzcoa	65.599
Huelva	19.395
Huesca	25.056
Jaén	34.877
León	33.978
Lérida	45.629
Logroño	19.139
Lugo	18.440
Madrid	562.059
Málaga	58.202
Murcia	86.423
Navarra	47.494
Orense	17.417
Oviedo	84.037
Palencia	14.192
Palmas, Las	42.612
Pontevedra	46.975
Salamanca	24.997
Santa Cruz de Tenerife	40.437
Santander	47.313
Segovia	11.645
Sevilla	113.379
Soria	8.146
Tarragona	52.847
Teruel	10.319
Toledo	23.906
Valencia	183.037
Valladolid	35.739
Vizcaya	98.304
Zamora	11.644
Zaragoza	64.231
Ceuta	7.797
Melilla	8.663

**ULTIMOS NUMEROS
DE MATRICULA
CONCEDIDOS EN
28 DE FEBRERO
DE 1967**

PROVINCIAS	N.º MATRICULA
Alava	19.917
Albacete	28.747
Alicante	105.756
Almería	26.885
Ávila	8.207
Badajoz	31.279
Baleares	101.974
Barcelona	540.670
Burgos	25.276
Cáceres	19.421
Cádiz	54.880
Castellón	45.129
Ciudad Real	24.208
Córdoba	52.246
Coruña, La	51.294
Cuenca	12.047
Gerona	66.961
Granada	43.312
Guadalajara	13.159
Guipúzcoa	67.261
Huelva	19.593
Huesca	25.253
Jaén	35.213
León	34.364
Lérida	45.981
Logroño	19.346
Lugo	18.656
Madrid	568.727
Málaga	58.881
Murcia	87.115
Navarra	48.060
Orense	17.649
Oviedo	84.969
Palencia	14.355
Palmas, Las	43.052
Pontevedra	47.593
Salamanca	25.265
Santa Cruz de Tenerife	40.937
Santander	47.819
Segovia	11.739
Sevilla	114.739
Soria	8.215
Tarragona	53.243
Teruel	10.415
Toledo	24.146
Valencia	185.005
Valladolid	36.199
Vizcaya	99.452
Zamora	11.816
Zaragoza	64.972
Ceuta	7.846
Melilla	8.703

**ULTIMOS NUMEROS
DE MATRICULA
CONCEDIDOS EN
31 DE MARZO
DE 1967**

PROVINCIAS	N.º MATRICULA
Alava.....	20.171
Albacete.....	29.053
Alicante.....	106.992
Almería.....	27.157
Ávila.....	8.323
Badajoz.....	31.679
Baleares.....	103.308
Barcelona.....	547.996
Burgos.....	25.590
Cáceres.....	19.683
Cádiz.....	55.565
Castellón.....	45.559
Ciudad Real.....	24.513
Córdoba.....	52.935
Coruña, La.....	52.031
Cuenca.....	12.212
Gerona.....	67.625
Granada.....	43.877
Guadalajara.....	13.291
Guipúzcoa.....	67.967
Huelva.....	19.896
Huesca.....	25.537
Jaén.....	35.647
León.....	34.841
Lérida.....	46.426
Logroño.....	19.631
Lugo.....	18.877
Madrid.....	575.940
Málaga.....	59.585
Murcia.....	88.057
Navarra.....	48.698
Orense.....	17.906
Oviedo.....	86.062
Palencia.....	14.531
Palmas, Las.....	43.654
Pontevedra.....	48.350
Salamanca.....	25.588
Santa Cruz de Tenerife.....	41.437
Santander.....	48.336
Segovia.....	11.865
Sevilla.....	116.426
Soria.....	8.304
Tarragona.....	53.724
Teruel.....	10.526
Toledo.....	24.456
Valencia.....	187.160
Valladolid.....	36.683
Vizcaya.....	100.774
Zamora.....	11.979
Zaragoza.....	65.755
Ceuta.....	7.905
Melilla.....	8.766

**ULTIMOS NUMEROS
DE MATRICULA
CONCEDIDOS EN
30 DE ABRIL
DE 1967**

PROVINCIAS	N.º MATRICULA
Alava.....	20.476
Albacete.....	29.351
Alicante.....	108.181
Almería.....	27.418
Ávila.....	8.480
Badajoz.....	32.085
Baleares.....	104.481
Barcelona.....	554.665
Burgos.....	25.874
Cáceres.....	19.921
Cádiz.....	56.275
Castellón.....	46.004
Ciudad Real.....	24.826
Córdoba.....	53.670
Coruña, La.....	52.856
Cuenca.....	12.359
Gerona.....	68.309
Granada.....	44.478
Guadalajara.....	13.417
Guipúzcoa.....	68.627
Huelva.....	20.236
Huesca.....	25.796
Jaén.....	36.130
León.....	35.307
Lérida.....	46.828
Logroño.....	19.895
Lugo.....	19.118
Madrid.....	583.365
Málaga.....	60.426
Murcia.....	89.023
Navarra.....	49.333
Orense.....	18.166
Oviedo.....	87.323
Palencia.....	14.719
Palmas, Las.....	44.160
Pontevedra.....	49.052
Salamanca.....	25.915
Santa Cruz de Tenerife.....	41.983
Santander.....	48.860
Segovia.....	12.011
Sevilla.....	117.836
Soria.....	8.387
Tarragona.....	54.257
Teruel.....	10.629
Toledo.....	24.770
Valencia.....	189.502
Valladolid.....	37.127
Vizcaya.....	102.317
Zamora.....	12.172
Zaragoza.....	66.499
Ceuta.....	7.988
Melilla.....	8.798

**ULTIMOS NUMEROS
DE MATRICULA
CONCEDIDOS EN
31 DE MAYO
DE 1967**

**ULTIMOS NUMEROS DE MATRICULA
CONCEDIDOS POR LAS JEFATURAS
PROVINCIALES DE TRAFICO EN 30 DE
JUNIO DE 1967**

PROVINCIAS	N.º MATRICULA	PROVINCIAS	N.º MATRICULA
Alava.....	20.744	Alava.....	20.982
Albacete.....	29.673	Albacete.....	29.980
Alicante.....	109.506	Alicante.....	110.606
Almería.....	27.742	Almería.....	28.047
Ávila.....	8.617	Ávila.....	8.763
Badajoz.....	32.485	Badajoz.....	32.841
Baleares.....	105.628	Baleares.....	106.688
Barcelona.....	560.869	Barcelona.....	568.072
Burgos.....	26.206	Burgos.....	26.522
Cáceres.....	20.181	Cáceres.....	20.413
Cádiz.....	57.020	Cádiz.....	57.784
Castellón.....	46.490	Castellón.....	46.980
Ciudad Real.....	25.105	Ciudad Real.....	25.411
Córdoba.....	54.363	Córdoba.....	55.053
Coruña, La.....	53.649	Coruña, La.....	54.598
Cuenca.....	12.512	Cuenca.....	12.663
Gerona.....	69.051	Gerona.....	69.755
Granada.....	44.998	Granada.....	45.550
Guadalajara.....	13.549	Guadalajara.....	13.660
Guipúzcoa.....	69.375	Guipúzcoa.....	70.164
Huelva.....	20.552	Huelva.....	20.863
Huesca.....	26.026	Huesca.....	26.293
Jaén.....	36.571	Jaén.....	36.978
León.....	35.759	León.....	36.219
Lérida.....	47.246	Lérida.....	47.671
Logroño.....	20.173	Logroño.....	20.420
Lugo.....	19.448	Lugo.....	19.830
Madrid.....	590.094	Madrid.....	597.671
Málaga.....	61.265	Málaga.....	62.064
Murcia.....	89.933	Murcia.....	90.751
Navarra.....	49.884	Navarra.....	50.489
Orense.....	18.463	Orense.....	18.757
Oviedo.....	88.509	Oviedo.....	89.823
Palencia.....	14.912	Palencia.....	15.107
Palmas, Las.....	44.698	Palmas, Las.....	45.294
Pontevedra.....	49.721	Pontevedra.....	50.463
Salamanca.....	26.231	Salamanca.....	26.579
Santa Cruz de Tenerife.....	42.449	Santa Cruz de Tenerife.....	42.950
Santander.....	49.391	Santander.....	49.961
Segovia.....	12.149	Segovia.....	12.321
Sevilla.....	119.235	Sevilla.....	120.554
Soria.....	8.489	Soria.....	8.599
Tarragona.....	54.761	Tarragona.....	55.294
Teruel.....	10.733	Teruel.....	10.854
Toledo.....	25.078	Toledo.....	25.391
Valencia.....	192.005	Valencia.....	194.573
Valladolid.....	37.543	Valladolid.....	37.997
Vizcaya.....	103.472	Vizcaya.....	104.702
Zamora.....	12.341	Zamora.....	12.519
Zaragoza.....	67.361	Zaragoza.....	68.195
Ceuta.....	8.095	Ceuta.....	8.163
Melilla.....	8.864	Melilla.....	8.916

**ULTIMOS NUMEROS DE MATRICULA
CONCEDIDOS POR LAS JEFATURAS
PROVINCIALES DE TRAFICO EN 31 DE
JULIO DE 1967**

**EN 31 DE
AGOSTO DE 1967**

PROVINCIAS	N.º MATRICULA
Alava	21.218
Albacete	29.248
Alicante	111.898
Almería	28.401
Ávila	8.880
Badajoz	33.246
Baleares	107.989
Barcelona	574.180
Burgos	26.836
Cáceres	20.640
Cádiz	58.558
Castellón	47.490
Ciudad Real	25.741
Córdoba	55.776
Coruña, La	55.443
Cuenca	12.815
Gerona	70.497
Granada	46.053
Guadalajara	13.814
Guipúzcoa	70.820
Huelva	21.172
Huesca	26.566
Jaén	37.375
León	36.683
Lérida	48.035
Logroño	20.635
Lugo	20.168
Madrid	604.949
Málaga	62.969
Murcia	91.649
Navarra	50.974
Orense	19.009
Oviedo	91.119
Palencia	15.307
Palmas, Las	45.839
Pontevedra	51.254
Salamanca	26.910
Santa Cruz de Tenerife	43.474
Santander	50.518
Segovia	12.443
Sevilla	121.819
Soria	8.707
Tarragona	55.818
Teruel	10.949
Toledo	25.674
Valencia	196.857
Valladolid	38.465
Vizcaya	105.802
Zamora	12.687
Zaragoza	68.918
Ceuta	8.256
Melilla	8.984

N.º MATRICULA
21.370
30.521
112.725
28.670
8.994
33.612
108.732
578.315
27.060
20.851
59.314
47.859
26.029
56.332
56.074
12.950
71.065
46.543
13.932
71.340
21.409
26.778
37.670
37.027
48.371
20.805
20.310
609.240
63.613
92.367
51.472
19.233
91.022
15.451
46.428
51.799
27.144
44.143
50.910
12.553
122.859
8.792
56.273
11.209
25.942
198.418
38.826
106.616
12.818
69.399
8.356
9.067

**ULTIMOS NUMEROS DE MATRICULA
CONCEDIDOS POR LAS JEFATURAS
PROVINCIALES DE TRAFICO EN 30 DE
SEPTIEMBRE DE 1967**

OCTUBRE DE 1967

PROVINCIAS	N.º MATRICULA	N.º MATRICULA
Alava.....	21.599	21.830
Albacete.....	30.780	31.072
Alicante.....	113.808	114.992
Almería.....	28.956	29.281
Avila.....	9.128	9.241
Badajoz.....	34.022	34.432
Baleares.....	109.736	110.749
Barcelona.....	584.042	589.272
Burgos.....	27.345	27.641
Bizkaia.....	21.060	21.316
Cádiz.....	59.959	60.757
Castellón.....	48.307	48.809
Ciudad Real.....	26.294	26.565
Córdoba.....	57.048	57.771
Coruña, La.....	56.793	57.619
Cuenca.....	13.100	13.275
Gerona.....	71.806	72.530
Granada.....	47.043	47.623
Guadalajara.....	14.075	14.208
Guipúzcoa.....	71.868	72.513
Huelva.....	21.715	22.028
Huesca.....	26.984	27.214
Jaén.....	38.060	38.415
León.....	37.424	37.846
Lérida.....	48.766	49.225
Logroño.....	20.983	21.163
Lugo.....	20.536	20.726
Madrid.....	615.011	620.840
Málaga.....	64.293	65.083
Murcia.....	93.094	94.040
Nárraga.....	52.029	52.567
Orense.....	19.542	19.873
Oviedo.....	93.176	94.372
Palencia.....	15.622	15.788
Palmas, Las.....	46.873	47.412
Pontevedra.....	52.422	53.061
Salamanca.....	27.444	27.790
Santa Cruz de Tenerife.....	44.598	45.114
Santander.....	51.363	51.832
Segovia.....	12.684	12.808
Sevilla.....	123.988	125.337
Soria.....	8.892	8.976
Tarragona.....	56.715	57.188
Teruel.....	11.136	11.235
Toledo.....	26.194	26.479
Valencia.....	200.457	202.547
Valladolid.....	39.232	39.678
Vizcaya.....	107.452	108.361
Zamora.....	12.984	13.182
Zaragoza.....	70.058	70.764
Ceuta.....	8.411	8.469
Melilla.....	9.108	9.156



MINISTERIO DEL INTERIOR

DIRECCION GENERAL DE TRAFICO



**ULTIMOS NUMEROS DE
MATRICULA CONCEDIDOS POR
LAS JEFATURAS
PROVINCIALES DE TRAFICO
EN 30 DE NOVIEMBRE DE 1967**

PROVINCIAS	N.º MATRICULA
Alava	22.068
Albacete	31.392
Alicante	116.212
Almería	29.594
Avila	9.350
Badajoz	34.867
Baleares	111.540
Barcelona	594.166
Burgos	27.914
Cáceres	21.588
Cádiz	61.467
Castellón	49.195
Ciudad Real	26.834
Córdoba	58.466
Coruña, La	58.343
Cuenca	13.422
Gerona	73.187
Granada	48.180
Guadalajara	14.317
Guipúzcoa	73.076
Huelva	22.303
Huesca	27.452
Jaén	38.767
León	38.255
Lérida	49.584
Logroño	21.363
Lugo	20.952
Madrid	626.871
Málaga	65.838
Murcia	94.972
Navarra	53.058
Orense	20.144
Oviedo	95.579
Palencia	15.952
Palmas, Las	47.985
Pontevedra	53.695
Salamanca	28.131
Santa Cruz de Tenerife	45.716
Santander	52.375
Segovia	12.955
Sevilla	126.726
Soria	9.090
Tarragona	57.621
Teruel	11.326
Toledo	26.771
Valencia	204.635
Valladolid	40.150
Vizcaya	109.290
Zamora	13.344
Zaragoza	71.531
Ceuta	8.520
Melilla	9.214

**ULTIMOS NUMEROS DE
MATRICULA CONCEDIDOS POR
LAS JEFATURAS
PROVINCIALES DE TRAFICO
EN 31 DE DICIEMBRE DE 1967**

PROVINCIAS	N.º MATRICULA
Alava	22.235
Albacete	31.680
Alicante	117.210
Almería	29.916
Avila	9.470
Badajoz	35.271
Baleares	112.339
Barcelona	599.553
Burgos	28.223
Cáceres	21.832
Cádiz	62.177
Castellón	49.567
Ciudad Real	27.091
Córdoba	59.135
Coruña, La	59.058
Cuenca	13.565
Gerona	73.914
Granada	48.633
Guadalajara	14.415
Guipúzcoa	73.576
Huelva	22.549
Huesca	27.697
Jaén	39.117
León	38.719
Lérida	49.983
Logroño	21.596
Lugo	21.143
Madrid	632.703
Málaga	66.610
Murcia	95.793
Navarra	53.648
Orense	20.433
Oviedo	96.628
Palencia	16.115
Palmas, Las	48.633
Pontevedra	54.292
Salamanca	28.453
Santa Cruz de Tenerife	46.394
Santander	52.783
Segovia	13.078
Sevilla	128.119
Soria	9.172
Tarragona	58.089
Teruel	11.394
Toledo	27.073
Valencia	206.420
Valladolid	40.593
Vizcaya	110.113
Zamora	13.514
Zaragoza	72.164
Ceuta	8.579
Melilla	9.270