

Formentor 2026



Accés d'acord amb el que s'indica a la [Resolució de 14 de gener de 2026](#), de la **Direcció General de Trànsit**, per la qual s'estableixen mesures especials de regulació del trànsit durant l'any 2026.

Contingut

Tram 1: Accés a Formentor Platja	2
Tram 2: Accés a Formentor Far	4
Informació Pràctica	5
Mapes d'interès	6



MINISTERIO
DEL INTERIOR



Subdirección General
de Gestión de la
Movilidad y Tecnología

Tram 1: Accés a Formentor Platja

Les mesures s'apliquen des del 15 de maig fins al 18 d'octubre¹, ambdós inclosos, des de les 10:00h fins a les 22:00h.

Es permet l'accés al pàrquing situat al PK 8+000 amb vehicle privat sense necessitat d'autorització prèvia i fins a completar l'aforament (Semàfor verd + Barrera aixecada + Senyalització en Panell de Missatgeria Variable).



En cas de completar l'aforament, l'accés quedarà tancat i restringit per a vehicles autoritzats. Al PK 2+000 de la **Ma-2210 (Pollença)** es troba una **barrera** que només permet l'accés a vehicles **autoritzats**.

Les persones residents, els vehicles que transportin persones amb mobilitat reduïda i la resta de possibles autoritzats han de contactar amb una antelació mínima de tres dies hàbils amb la DGT, a través del correu electrònic formentor@dgt.es.

Només són autoritzables:



Bus llançadora del Govern Balear (TIB).



Residents propietaris al tram de la restricció.



Bicicletes.



Serveis, salvament, sanitaris, protecció civil, emergències i cossos de seguretat (oficials).



Autobusos de transport discrecional, taxis i VTC.



Vehicles que transportin persones amb mobilitat reduïda que tinguin dret a utilitzar la senyal V-15 al seu vehicle

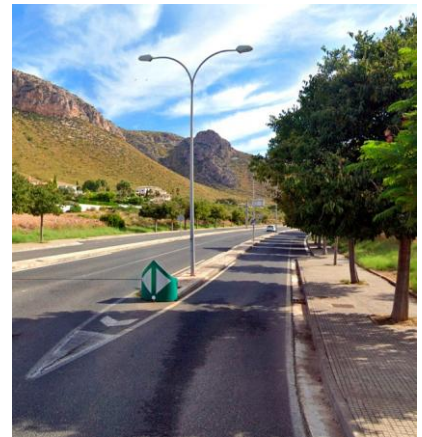


¹ Amb motiu de l'eclipsi del 12 d'agost, les restriccions poden veure's modificades. S'informarà pertinentment.

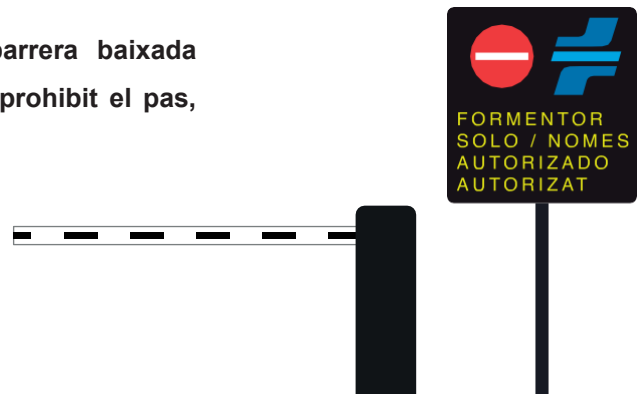
La barrera s'aixecarà automàticament en reconèixer la matrícula d'un vehicle autoritzat. En cas que la lectura de la matrícula falli, els usuaris autoritzats disposen d'un codi QR que es pot escanejar al lector situat al costat del telèfon d'intercomunicació per obrir la barrera.

Per això, es recomana portar el codi QR imprès o disponible al telèfon mòbil.

Aquells que no disposin d'autorització hauran d'aturar-se a la via de servei i esperar fins que es buidi alguna plaça del pàrquing.



Amb l'aforament complet, **semàfor en vermell, barrera baixada** i senyalització en Panell de Missatgeria Variable de **prohibit el pas**, s'estableix una sanció per accés a zona restringida.



Tram 2: Accés a Formentor Far

Les mesures s'apliquen des del 15 de maig fins al 18 d'octubre², ambdós inclosos, des de les 10:00h fins a les 22:00h. L'accés únicament està permès a **vehicles autoritzats**. Al PK **8+700** de la Ma-2210 es troba una barrera que regula l'accés.

Les persones residents, els vehicles que transportin persones amb mobilitat reduïda i la resta de possibles autoritzats han de contactar amb una antelació mínima de tres dies hàbils amb la DGT, a través del correu electrònic **formentor@dgt.es**.

Només són autoritzables:



Bus llançadora del Govern Balear (TIB).



Residents propietaris al tram de la restricció (fins al PK 14+000 de la Ma-2210).



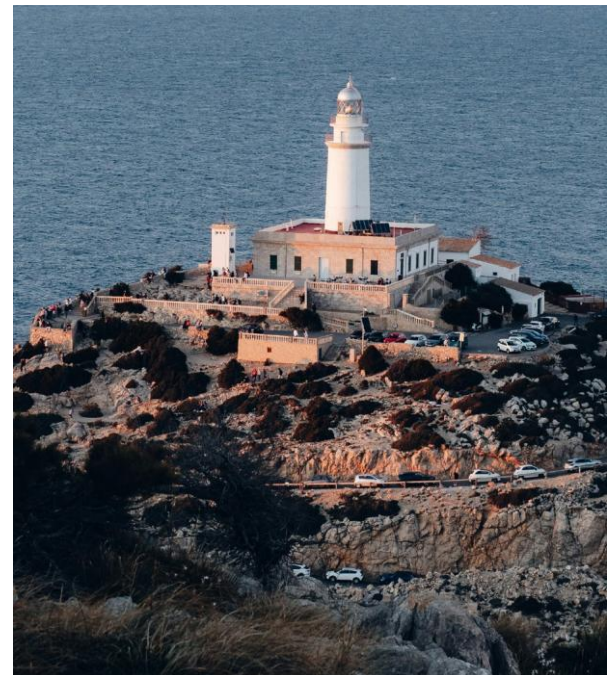
Bicicletes.



Serveis, salvament, sanitaris, protecció civil, emergències i cossos de seguretat (oficials).



Vehicles que transportin persones amb mobilitat reduïda que tinguin dret a utilitzar la senyal V-15 al seu vehicle.



La barrera s'aixecarà automàticament en reconèixer la matrícula d'un vehicle autoritzat. En cas que la lectura de la matrícula falli, els usuaris autoritzats disposen d'un **codi QR** que es pot escanejar al lector situat al costat del telèfon d'intercomunicació per obrir la barrera.

Per això, es recomana portar el codi QR imprès o disponible al telèfon mòbil.

S'estableixen sancions per a aquells vehicles que accedeixin sense autorització. Si hi entren abans de les 10:00h, a les 09:58h han d'estar almenys al PK 8+600 per no ser sancionats.

Així mateix, comporta sanció aparcar o aturar-se en algun lloc de la carretera no senyalitzat com aparcament amb pintura blanca, i encara que només una roda estigui a l'asfalt.

² Amb motiu de l'eclipsi del 12 d'agost, les restriccions poden veure's modificades. S'informarà pertinentment.

Informació Pràctica

La informació per **accedir** a la península de Formentor amb el **bus llançadora** del Govern Balear (TIB) es troba en el següent enllaç o escanejant / fent clic en el codi QR:

<https://www.tib.org/web/ctm/autobus/linia/334>



Línia d'autobús 334:

Alcúdia – Port de Pollença – Far de Formentor

A la península de Formentor s'han establert parades a: Mirador des Colomer, Platja de Formentor, Cala Figuera-Cala Murta i Far de Formentor.

Al llarg de la **Ma-2200** hi ha **tres parades** d'autobús en direcció a la península de Formentor: Port de Pollença (42051) - Bóquer (42057) - Can Singala (42055).

La **línia 334** connecta amb altres línies d'autobús del TIB a la parada del Port de Pollença i a la parada del centre històric d'Alcúdia, amb la possibilitat de fer viatges complets en autobús des d'altres llocs de Mallorca sense necessitat d'agafar el cotxe.

En cas d'arribar amb cotxe al **Port de Pollença**, podran aparcar a la via de servei de la Ma-2200 de **manera gratuïta**.



Mapes d'interès

