



Obras de reparación del puente ubicado en la carretera A-5

Cortes de carriles en el nudo que enlaza la A-5(carretera de Extremadura) con la M-40

- Los cortes se deben a la reparación urgente que debe realizar el Ministerio de Fomento del puente de enlace que une ambas vías
- Los cortes se desarrollarán en dos fases: del 3 al 28 de octubre y la segunda durante los fines de semana del 28 de octubre al 20 de noviembre
- Estas obras producirán retenciones y tiempos de demora importantes tanto en la A-5 como en la M-40 por lo que se aconseja optar por itinerarios alternativos

29 de septiembre de 2016.- Con motivo de las obras que el Ministerio de Fomento tiene que realizar en el puente que une la autovía A-5 (a la altura del kilómetro 12) con la carretera de circunvalación M-40 (kilómetro 31) se van a efectuar cortes de carriles en ambas vías, desde el domingo 2 de octubre hasta el 20 de noviembre.

Las obras de reparación tienen carácter de urgencia y se deben al mal estado del puente que une ambas vías.

Las obras se llevarán a cabo en dos fases. La primera, con cortes de carriles en la vía que enlaza ambas carreteras (A-5 y M-40) y que se desarrollará desde las 23:00 horas del domingo 2 de octubre al viernes 28 del mismo mes. Durante este período se cortará permanentemente uno de los dos carriles existentes en cada sentido, de modo que la circulación solamente podrá realizarse por un carril en cada dirección

En este mismo periodo de tiempo, pero en horario nocturno de 23:00 a 06:00 horas, se procederá al corte de los dos carriles izquierdos de la A-5

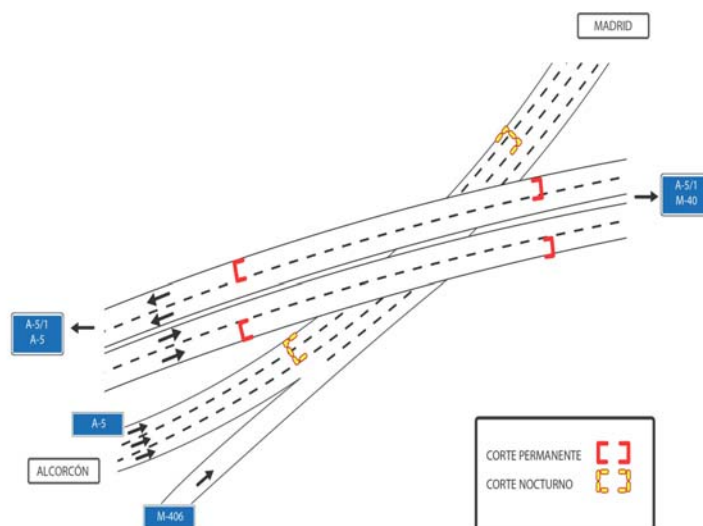
en el kilómetro 11,800, sentido Madrid, para seguir trabajando en la reparación del puente. Durante esas horas solamente se podrá circular por los dos carriles restantes de la autovía.

CROQUIS ZONA DE OBRAS

DEL 3 AL 28 DE OCTUBRE – 2016

RAMAL DE CONEXIÓN A-5/M-40: Corte permanente carriles de forma alterna en sentido entrada y salida desde el lunes 3 de octubre a las 00:00hrs, hasta el viernes 28 de octubre a las 24:00hrs

A-5: Corte nocturno de 23:00hrs a 06:00hrs de 2 carriles izquierdos desde el lunes 3 a viernes 28 de octubre



La segunda fase tendrá lugar durante los fines de semana que van del 28 de octubre al 20 de noviembre. Concretamente:

- Del viernes 28 de octubre al martes 1 de noviembre se cortará completamente la circulación en el puente de acceso hacia la M-40 (calzada exterior). Para ello se efectuará el corte en el kilómetro 12 de la A-5 impidiendo que los vehículos que circulen por ella accedan a la M-40.
- El 12 y 13 de noviembre, el corte total a la circulación en el ramal de acceso se realizará en la calzada interior, es decir, sentido A-5. Para



ello se efectuará el corte en el kilómetro 31 de la M-40 impidiendo que los vehículos que circulen por la M-40 interior accedan a la A-5.

- Los fines de semana de 5 y 6 de noviembre y 18 y 20 de noviembre, el corte en el ramal de acceso será solamente de uno de los carriles en cada sentido, pudiéndose circular por un solo carril en cada dirección.

Como en la primera fase, la autovía A-5 se verá también afectada con el corte de los dos carriles izquierdos sentido Madrid entre las 23:00 y las 06:00 horas durante los fines de semana anteriormente detallados.

TRAMO CON ALTOS NIVELES DE CONGESTIÓN

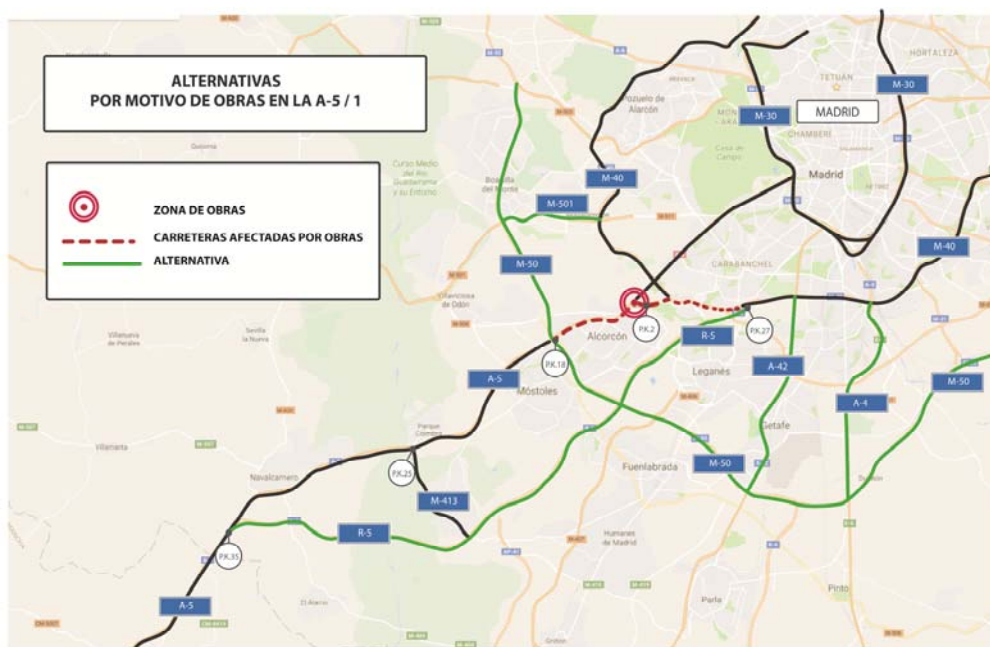
La reparación urgente del puente producirá intensas retenciones en dos vías muy importantes en el tráfico de Madrid como son la Autovía A-5 entre los kilómetros 18 al 12 sentido Madrid, tramo que discurre entre Móstoles y Alcorcón y en la carretera M-40 entre los puntos kilómetros 25 (en su enlace con la A-42) y el PK 31 (en su enlace con la A-5) sentido creciente o anillo interior (Orcasitas-Cuatro Vientos hacia Alcorcón-Badajoz)

Estas obras de reparación se producen en un tramo de vía que habitualmente presenta congestiones circulatorias importantes tanto a diario como los fines de semana, por lo que las retenciones en los tramos de carreteras afectados por estas obras se incrementarán, así como los tiempos de recorrido.

CARRETERAS ALTERNATIVAS

Para los ciudadanos que tengan que transitar por las carreteras y sentidos de circulación anteriormente descritos, se recomienda que opten por los siguientes itinerarios alternativos:

- Carretera M-50 (arco sur). Los usuarios procedentes o con destino a las poblaciones de Talavera de la Reina, Navalcarnero, Móstoles y Alcorcón pueden coger en el kilómetro 18 de la A-5, la carretera M-50 (arco sur) y acceder a las autovías radiales A-42, A-4, A-3 y A-2 y a través de ellas a destinos de la ciudad de Madrid y a su zona metropolitana.



La Dirección General de Tráfico informará de los cortes previstos, así como de los itinerarios alternativos a través de los paneles de mensaje variable ubicados en las carreteras afectadas y en su área de influencia; de las conexiones que las distintas emisoras de radio y televisiones realizan con el servicio de información del tráfico y a través de twitter @InformaciónDGT y @DGTes