

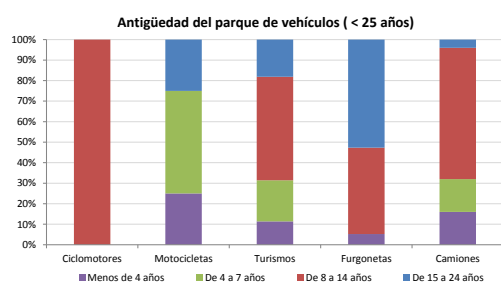


Demografía

Población a 1/1/2013 (*)	248
Hombres	143
Mujeres	105
(*) Fuente: INE	
Censo de conductores a 31/12/2013	121
Hombres	70
Mujeres	51

Parque de vehículos automóviles

		Antigüedad media (parque con menos de 25 años)
Total a 31/12/2013	177	11,2
Ciclomotores	1 (1%)	13,7
Motocicletas	11 (6%)	8,4
Turismos	115 (65%)	11,1
Furgonetas	23 (13%)	15,7
Camiones	25 (14%)	9,3



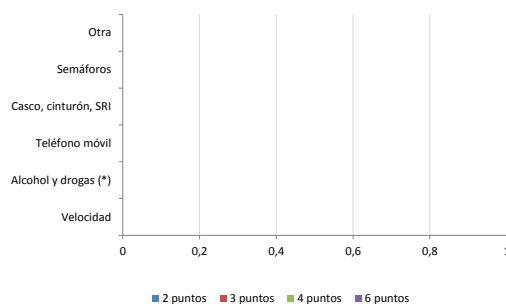
Vehículos sin ITV en vigor (parque con menos de 25 años)

Motocicletas	1
Turismos	7%
Resto	7

Seguridad vial

Convenio Básico Bilateral con la DGT	No
Smart Cities	No
Safe Community	No
Policía Local	No
Notificación a través de DEV	No
Publicación de edictos en TESTRA	No
Sanciones con detracción de puntos, 2013	0
Puntos detraídos, 2013	0

Sanciones con detracción de puntos



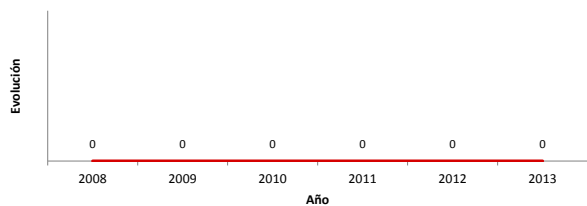
(*) La distribución es:

0 alcohol
0 drogas

Siniestralidad vial 2013

	Vías Urbanas 2013			Vías Interurbanas 2013		
	Fallecidos	Heridos Hospitalizados	Heridos Leves	Fallecidos	Heridos Hospitalizados	Heridos Leves
Bicicletas	0	0	0	0	0	0
Ciclomotores	0	0	0	0	0	0
Motocicletas	0	0	0	0	0	0
Turismos	0	0	0	0	0	0
Furgonetas	0	0	0	0	0	0
Camiones	0	0	0	0	0	0
Autobuses	0	0	0	0	0	0
Otros vehículos	0	0	0	0	0	0
Peatones	0	0	0	0	0	0
Total	0	0	0	0	0	0

Accidentes con víctimas en vías urbanas



Fallecidos y heridos hospitalizados en vías urbanas

