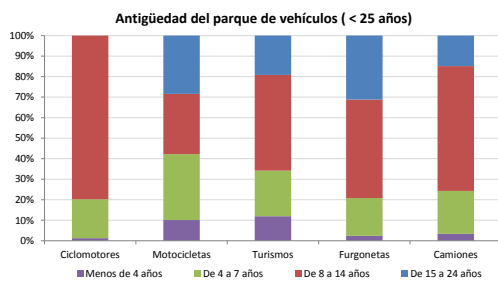


Demografía

Población a 1/1/2013 (*)	2.574
Hombres	1.356
Mujeres	1.218
(*) Fuente: INE	
Censo de conductores a 31/12/2013	1.283
Hombres	824
Mujeres	459

Parque de vehículos automóviles

		Antigüedad media (parque con menos de 25 años)
Total a 31/12/2013	1.823	10,8
Ciclomotores	79 (4%)	11,3
Motocicletas	140 (8%)	11,5
Turismos	1.239 (68%)	10,4
Furgonetas	154 (8%)	13,0
Camiones	157 (9%)	11,2



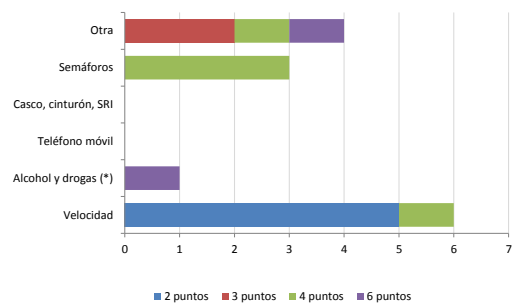
Vehículos sin ITV en vigor (parque con menos de 25 años)

Motocicletas	46%
Turismos	13%
Resto	26%

Seguridad vial

Convenio Básico Bilateral con la DGT	Sí
Smart Cities	No
Safe Community	No
Policía Local	Sí
Notificación a través de DEV	No
Publicación de edictos en TESTRA	Sí
Sanciones con detracción de puntos, 2013	14
Puntos detraídos, 2013	48

Sanciones con detracción de puntos



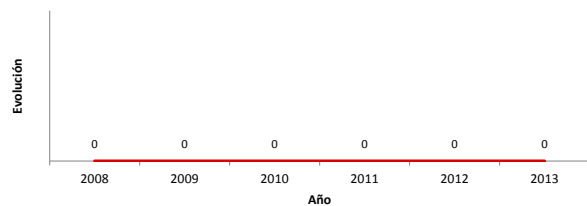
(*) La distribución es:

1 alcohol
0 drogas

Siniestralidad vial 2013

	Vías Urbanas 2013			Vías Interurbanas 2013		
	Fallecidos	Heridos Hospitalizados	Heridos Leves	Fallecidos	Heridos Hospitalizados	Heridos Leves
Bicicletas	0	0	0	0	0	0
Ciclomotores	0	0	0	0	0	0
Motocicletas	0	0	0	0	0	5
Turismos	0	0	0	0	3	8
Furgonetas	0	0	0	0	0	0
Camiones	0	0	0	0	0	0
Autobuses	0	0	0	0	0	0
Otros vehículos	0	0	0	0	0	0
Peatones	0	0	0	0	0	0
Total	0	0	0	0	3	13

Accidentes con víctimas en vías urbanas



Fallecidos y heridos hospitalizados en vías urbanas

