



Municipio: **Alpedrete**

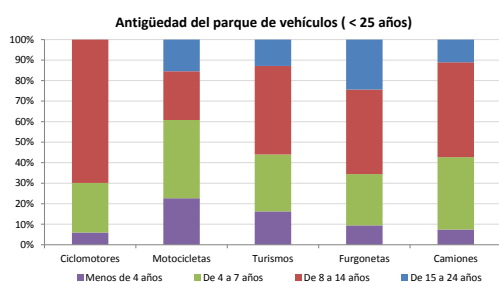
Provincia: **Madrid**

### Demografía

Población a 1/1/2013 (*)	13.996
Hombres	6.929
Mujeres	7.067
(*) Fuente: INE	
Censo de conductores a 31/12/2013	8.003
Hombres	4.393
Mujeres	3.610

### Parque de vehículos automóviles

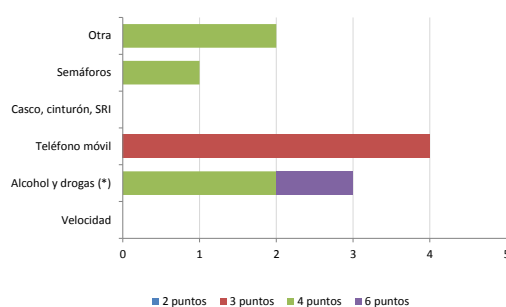
		Antigüedad media (parque con menos de 25 años)
Total a 31/12/2013	8.917	9,3
Ciclomotores	269 (3%)	10,1
Motocicletas	747 (8%)	8,7
Turismos	6.743 (76%)	9,2
Furgonetas	539 (6%)	11,2
Camiones	496 (6%)	9,5



### Seguridad vial

Convenio Básico Bilateral con la DGT	Sí
Smart Cities	No
Safe Community	No
Policía Local	Sí
Notificación a través de DEV	No
Publicación de edictos en TESTRA	Sí
Sanciones con detracción de puntos, 2013	10
Puntos detraídos, 2013	38

### Sanciones con detracción de puntos



(\*) La distribución es:

3 alcohol  
0 drogas

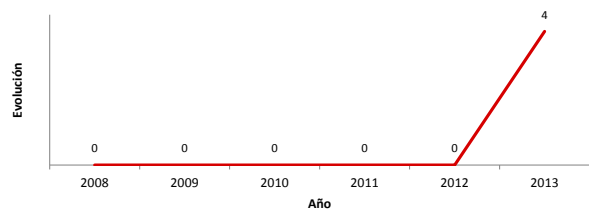
### Vehículos sin ITV en vigor (parque con menos de 25 años)

Motocicletas	27%
Turismos	9%
Resto	20%

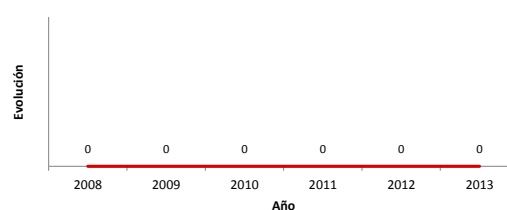
### Siniestralidad vial 2013

	Vías Urbanas 2013			Vías Interurbanas 2013		
	Fallecidos	Heridos Hospitalizados	Heridos Leves	Fallecidos	Heridos Hospitalizados	Heridos Leves
Bicicletas	0	0	0	0	0	0
Ciclomotores	0	0	1	0	0	0
Motocicletas	0	0	2	0	0	1
Turismos	0	0	1	0	1	9
Furgonetas	0	0	0	0	0	0
Camiones	0	0	0	0	0	0
Autobuses	0	0	0	0	0	0
Otros vehículos	0	0	0	0	0	0
Peatones	0	0	0	0	0	0
<b>Total</b>	<b>0</b>	<b>0</b>	<b>4</b>	<b>0</b>	<b>1</b>	<b>10</b>

### Accidentes con víctimas en vías urbanas



### Fallecidos y heridos hospitalizados en vías urbanas



Fecha de actualización: 19 de Septiembre de 2014