



Demografía

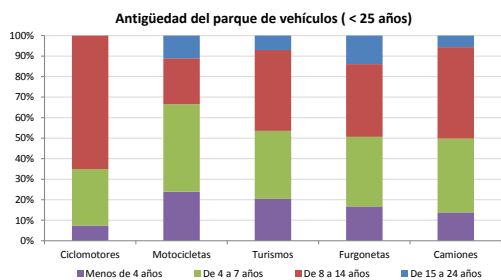
Población a 1/1/2013 (*)	24.313
Hombres	12.357
Mujeres	11.956

(*) Fuente: INE

Censo de conductores a 31/12/2013	13.358
Hombres	7.219
Mujeres	6.139

Parque de vehículos automóviles

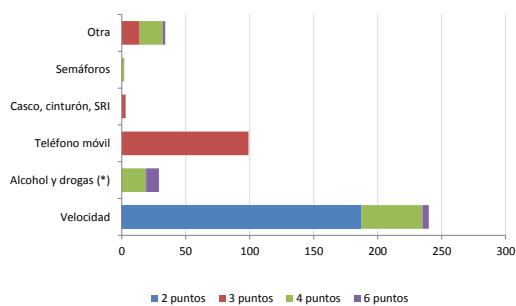
		Antigüedad media (parque con menos de 25 años)
Total a 31/12/2013	14.927	8,1
Ciclomotores	215 (1%)	9,6
Motocicletas	1.215 (8%)	7,8
Turismos	11.692 (78%)	8,1
Furgonetas	759 (5%)	9,0
Camiones	845 (6%)	8,5



Seguridad vial

Convenio Básico Bilateral con la DGT	Sí
Smart Cities	No
Safe Community	No
Policía Local	Sí
Notificación a través de DEV	No
Publicación de edictos en TESTRA	Sí
Sanciones con detracción de puntos, 2013	407
Puntos detraídos, 2013	1.172

Sanciones con detracción de puntos



(*) La distribución es:

26 alcohol
3 drogas

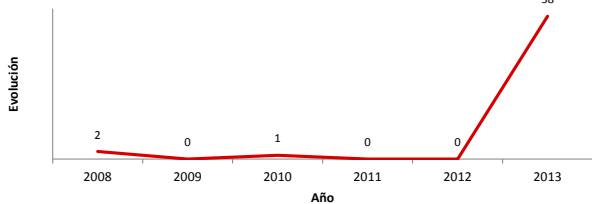
Vehículos sin ITV en vigor (parque con menos de 25 años)

Motocicletas	18%
Turismos	5%
Resto	11%

Siniestralidad vial 2013

	Vías Urbanas 2013			Vías Interurbanas 2013		
	Fallecidos	Heridos Hospitalizados	Heridos Leves	Fallecidos	Heridos Hospitalizados	Heridos Leves
Bicicletas	0	0	2	0	0	0
Ciclomotores	0	0	4	0	0	0
Motocicletas	0	3	5	0	0	0
Turismos	0	1	29	0	0	13
Furgonetas	0	0	2	0	0	0
Camiones	0	0	1	0	0	0
Autobuses	0	0	0	0	0	0
Otros vehículos	0	0	0	0	0	0
Peatones	0	1	5	0	0	1
Total	0	5	48	0	0	14

Accidentes con víctimas en vías urbanas



Fallecidos y heridos hospitalizados en vías urbanas

