

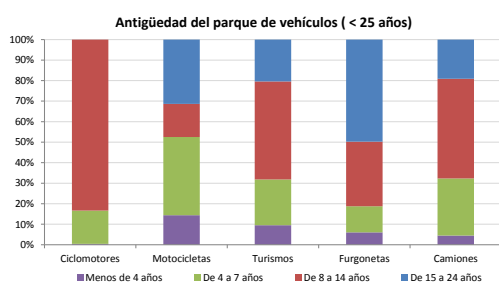


Demografía

Población a 1/1/2013 (*)	2.915
Hombres	1.517
Mujeres	1.398
(*) Fuente: INE	
Censo de conductores a 31/12/2013	1.424
Hombres	917
Mujeres	507

Parque de vehículos automóviles

		Antigüedad media (parque con menos de 25 años)
Total a 31/12/2013	2.224	11,3
Ciclomotores	240 (11%)	11,7
Motocicletas	148 (7%)	11,0
Turismos	1.238 (56%)	10,8
Furgonetas	233 (10%)	14,8
Camiones	310 (14%)	10,9



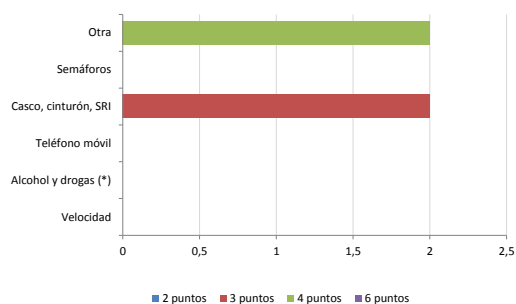
Vehículos sin ITV en vigor (parque con menos de 25 años)

Motocicletas	25%
Turismos	9%
Resto	15%

Seguridad vial

Convenio Básico Bilateral con la DGT	No
Smart Cities	No
Safe Community	No
Policía Local	Sí
Notificación a través de DEV	No
Publicación de edictos en TESTRA	Sí
Sanciones con detracción de puntos, 2013	4
Puntos detraídos, 2013	14

Sanciones con detracción de puntos



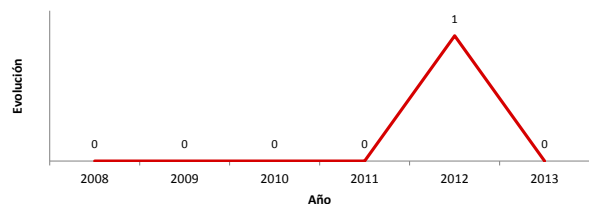
(*) La distribución es:

0 alcohol
0 drogas

Siniestralidad vial 2013

	Vías Urbanas 2013			Vías Interurbanas 2013		
	Fallecidos	Heridos Hospitalizados	Heridos Leves	Fallecidos	Heridos Hospitalizados	Heridos Leves
Bicicletas	0	0	0	0	0	0
Ciclomotores	0	0	0	0	0	0
Motocicletas	0	0	0	0	0	2
Turismos	0	0	0	0	0	2
Furgonetas	0	0	0	0	0	0
Camiones	0	0	0	0	0	0
Autobuses	0	0	0	0	0	0
Otros vehículos	0	0	0	0	0	0
Peatones	0	0	0	0	0	0
Total	0	0	0	0	0	4

Accidentes con víctimas en vías urbanas



Fallecidos y heridos hospitalizados en vías urbanas

