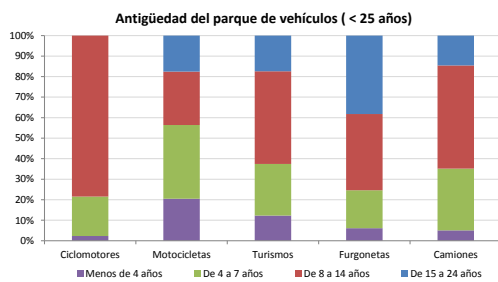


Demografía

Población a 1/1/2013 (*)	6.890
Hombres	3.355
Mujeres	3.535
(*) Fuente: INE	
Censo de conductores a 31/12/2013	3.702
Hombres	2.142
Mujeres	1.560

Parque de vehículos automóviles

		Antigüedad media (parque con menos de 25 años)
Total a 31/12/2013	4.624	10,5
Ciclomotores	172 (4%)	10,7
Motocicletas	338 (7%)	9,4
Turismos	3.055 (66%)	10,2
Furgonetas	539 (12%)	13,1
Camiones	445 (10%)	10,3



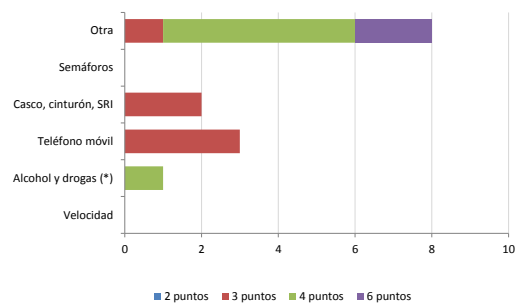
Vehículos sin ITV en vigor (parque con menos de 25 años)

Motocicletas	40%
Turismos	11%
Resto	19%

Seguridad vial

Convenio Básico Bilateral con la DGT	Sí
Smart Cities	No
Safe Community	No
Policía Local	Sí
Notificación a través de DEV	No
Publicación de edictos en TESTRA	No
Sanciones con detracción de puntos, 2013	14
Puntos detraídos, 2013	54

Sanciones con detracción de puntos



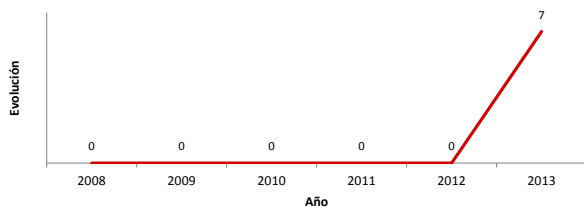
(*) La distribución es:

1 alcohol
0 drogas

Siniestralidad vial 2013

	Vías Urbanas 2013			Vías Interurbanas 2013		
	Fallecidos	Heridos Hospitalizados	Heridos Leves	Fallecidos	Heridos Hospitalizados	Heridos Leves
Bicicletas	0	1	0	0	0	1
Ciclomotores	0	0	0	0	0	0
Motocicletas	0	0	2	0	0	1
Turismos	0	1	5	0	0	2
Furgonetas	0	0	0	0	0	0
Camiones	0	0	0	0	0	1
Autobuses	0	0	0	0	0	0
Otros vehículos	0	0	0	0	0	0
Peatones	0	0	1	0	0	2
Total	0	2	8	0	0	7

Accidentes con víctimas en vías urbanas



Fallecidos y heridos hospitalizados en vías urbanas

