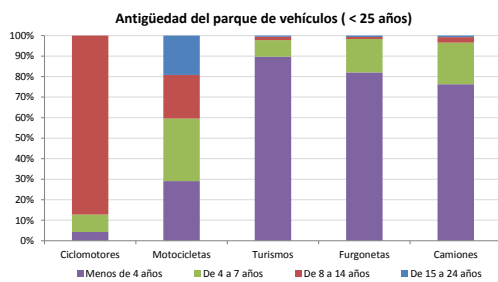


Demografía

Población a 1/1/2013 (*)	1.581
Hombres	803
Mujeres	778
(*) Fuente: INE	
Censo de conductores a 31/12/2013	796
Hombres	505
Mujeres	291

Parque de vehículos automóviles

		Antigüedad media (parque con menos de 25 años)
Total a 31/12/2013	37.451	2,4
Ciclomotores	47 (0%)	10,9
Motocicletas	165 (0%)	8,7
Turismos	28.259 (75%)	2,3
Furgonetas	5.864 (16%)	2,6
Camiones	2.892 (8%)	2,9



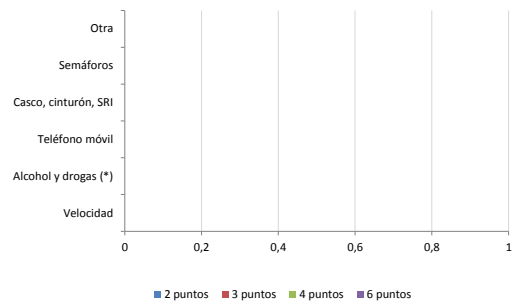
Vehículos sin ITV en vigor (parque con menos de 25 años)

Motocicletas	23%
Turismos	1%
Resto	4%

Seguridad vial

Convenio Básico Bilateral con la DGT	No
Smart Cities	No
Safe Community	No
Policía Local	No
Notificación a través de DEV	No
Publicación de edictos en TESTRA	No
Sanciones con detracción de puntos, 2013	0
Puntos detruidos, 2013	0

Sanciones con detracción de puntos



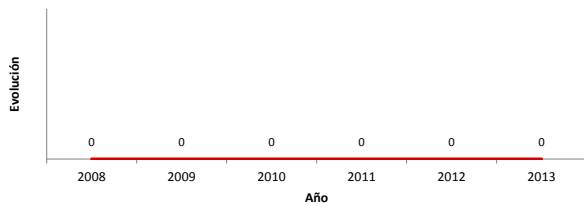
(*) La distribución es:

0 alcohol
0 drogas

Siniestralidad vial 2013

	Vías Urbanas 2013			Vías Interurbanas 2013		
	Fallecidos	Heridos Hospitalizados	Heridos Leves	Fallecidos	Heridos Hospitalizados	Heridos Leves
Bicicletas	0	0	0	0	0	0
Ciclomotores	0	0	0	0	0	0
Motocicletas	0	0	0	0	0	0
Turismos	0	0	0	0	0	2
Furgonetas	0	0	0	0	0	0
Camiones	0	0	0	0	0	0
Autobuses	0	0	0	0	0	0
Otros vehículos	0	0	0	0	0	0
Peatones	0	0	0	0	0	0
Total	0	0	0	0	0	2

Accidentes con víctimas en vías urbanas



Fallecidos y heridos hospitalizados en vías urbanas

