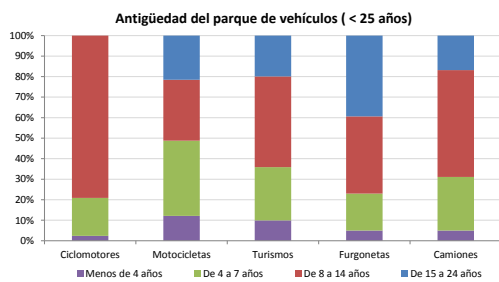


**Demografía**

Población a 1/1/2013 (*)	8.424
Hombres	4.319
Mujeres	4.105
(*) Fuente: INE	
Censo de conductores a 31/12/2013	4.717
Hombres	3.011
Mujeres	1.706

**Parque de vehículos automóviles**

		Antigüedad media (parque con menos de 25 años)
Total a 31/12/2013	5.792	10,8
Ciclomotores	494 (9%)	11,2
Motocicletas	336 (6%)	10,4
Turismos	3.524 (61%)	10,5
Furgonetas	512 (9%)	13,4
Camiones	752 (13%)	10,5



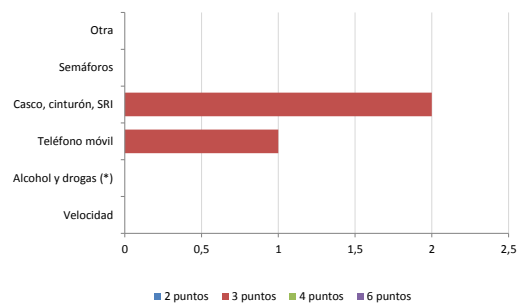
**Vehículos sin ITV en vigor (parque con menos de 25 años)**

Motocicletas	42%
Turismos	10%
Resto	16%

**Seguridad vial**

Convenio Básico Bilateral con la DGT	No
Smart Cities	No
Safe Community	No
Policía Local	Sí
Notificación a través de DEV	No
Publicación de edictos en TESTRA	No
Sanciones con detracción de puntos, 2013	3
Puntos detruidos, 2013	9

**Sanciones con detracción de puntos**



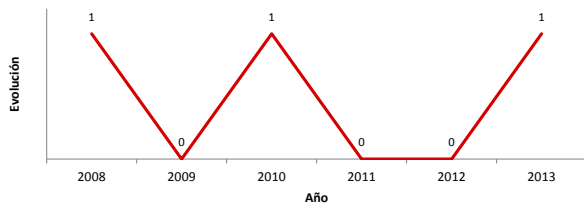
(\*) La distribución es:

0 alcohol  
0 drogas

**Siniestralidad vial 2013**

	Vías Urbanas 2013			Vías Interurbanas 2013		
	Fallecidos	Heridos Hospitalizados	Heridos Leves	Fallecidos	Heridos Hospitalizados	Heridos Leves
Bicicletas	0	0	0	0	0	0
Ciclomotores	0	0	0	0	0	0
Motocicletas	0	0	0	0	0	1
Turismos	0	0	0	0	2	13
Furgonetas	0	0	0	0	0	0
Camiones	0	0	0	0	0	0
Autobuses	0	0	0	0	0	0
Otros vehículos	0	0	0	0	0	0
Peatones	0	2	0	0	0	0
<b>Total</b>	<b>0</b>	<b>2</b>	<b>0</b>	<b>0</b>	<b>2</b>	<b>14</b>

**Accidentes con víctimas en vías urbanas**



**Fallecidos y heridos hospitalizados en vías urbanas**

