

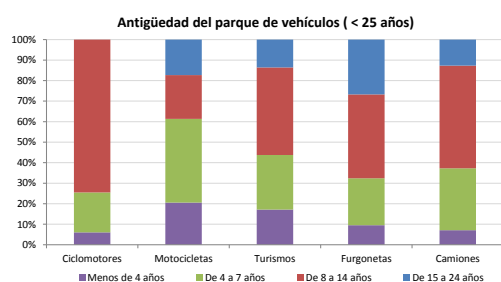


Demografía

Población a 1/1/2013 (*)	46.955
Hombres	23.169
Mujeres	23.786
(*) Fuente: INE	
Censo de conductores a 31/12/2013	24.914
Hombres	14.371
Mujeres	10.543

Parque de vehículos automóviles

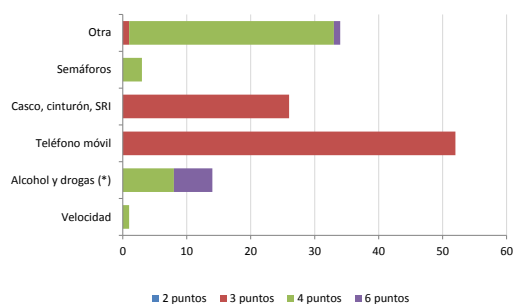
		Antigüedad media (parque con menos de 25 años)
Total a 31/12/2013	27.844	9,5
Ciclomotores	891 (3%)	10,4
Motocicletas	1.789 (6%)	9,0
Turismos	20.963 (75%)	9,3
Furgonetas	1.817 (7%)	11,4
Camiones	1.911 (7%)	10,1



Seguridad vial

Convenio Básico Bilateral con la DGT	No
Smart Cities	No
Safe Community	Sí
Policía Local	Sí
Notificación a través de DEV	No
Publicación de edictos en TESTRA	No
Sanciones con detracción de puntos, 2013	130
Puntos detraídos, 2013	455

Sanciones con detracción de puntos



(*) La distribución es:

14 alcohol
0 drogas

Vehículos sin ITV en vigor (parque con menos de 25 años)

Motocicletas	26%
Turismos	7%
Resto	16%

Siniestralidad vial 2013

	Vías Urbanas 2013			Vías Interurbanas 2013		
	Fallecidos	Heridos Hospitalizados	Heridos Leves	Fallecidos	Heridos Hospitalizados	Heridos Leves
Bicicletas	0	0	3	0	0	7
Ciclomotores	0	0	0	0	0	1
Motocicletas	0	0	1	0	0	7
Turismos	0	0	15	1	2	39
Furgonetas	0	0	2	0	0	0
Camiones	0	0	2	0	0	0
Autobuses	0	0	0	0	0	0
Otros vehículos	0	0	1	0	0	0
Peatones	0	0	7	0	0	0
Total	0	0	31	1	2	54

