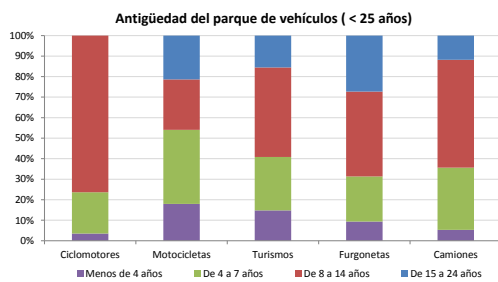


Demografía

Población a 1/1/2013 (*)	62.684
Hombres	30.704
Mujeres	31.980
(*) Fuente: INE	
Censo de conductores a 31/12/2013	32.312
Hombres	18.312
Mujeres	14.000

Parque de vehículos automóviles

		Antigüedad media (parque con menos de 25 años)
Total a 31/12/2013	36.109	9,9
Ciclomotores	1.043 (3%)	10,8
Motocicletas	2.209 (6%)	9,8
Turismos	28.378 (79%)	9,7
Furgonetas	2.001 (6%)	11,7
Camiones	2.138 (6%)	10,0



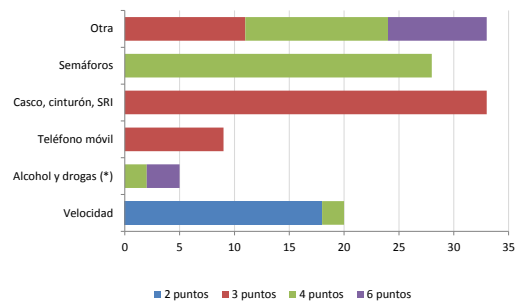
Vehículos sin ITV en vigor (parque con menos de 25 años)

Motocicletas	33%
Turismos	12%
Resto	22%

Seguridad vial

Convenio Básico Bilateral con la DGT	No
Smart Cities	No
Safe Community	No
Policía Local	Sí
Notificación a través de DEV	No
Publicación de edictos en TESTRA	Sí
Sanciones con detracción de puntos, 2013	128
Puntos detraídos, 2013	447

Sanciones con detracción de puntos



(*) La distribución es:

5 alcohol
0 drogas

Siniestralidad vial 2013

	Vías Urbanas 2013			Vías Interurbanas 2013		
	Fallecidos	Heridos Hospitalizados	Heridos Leves	Fallecidos	Heridos Hospitalizados	Heridos Leves
Bicicletas	0	0	3	0	0	0
Ciclomotores	0	0	0	0	0	1
Motocicletas	0	0	4	0	1	5
Turismos	0	1	25	0	1	22
Furgonetas	0	0	0	0	1	2
Camiones	0	0	0	0	0	0
Autobuses	0	0	1	0	0	0
Otros vehículos	0	0	0	0	0	0
Peatones	0	5	34	0	0	1
Total	0	6	67	0	3	31

