



Municipio: **Coslada**

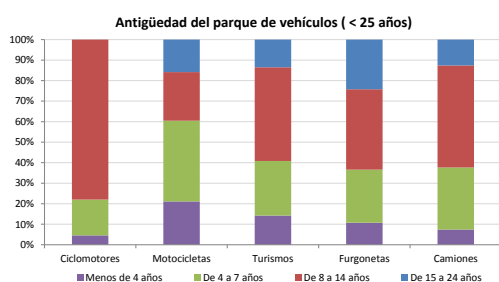
Provincia: **Madrid**

Demografía

Población a 1/1/2013 (*)	91.425
Hombres	45.705
Mujeres	45.720
(*) Fuente: INE	
Censo de conductores a 31/12/2013	47.899
Hombres	28.335
Mujeres	19.564

Parque de vehículos automóviles

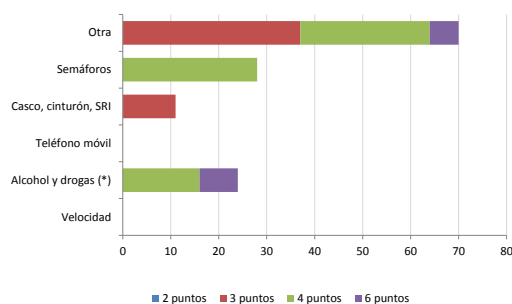
		Antigüedad media (parque con menos de 25 años)
Total a 31/12/2013	55.431	9,6
Ciclomotores	1.136 (2%)	10,7
Motocicletas	2.692 (5%)	8,8
Turismos	43.375 (78%)	9,6
Furgonetas	3.100 (6%)	11,0
Camiones	3.687 (7%)	10,0



Seguridad vial

Convenio Básico Bilateral con la DGT	No
Smart Cities	No
Safe Community	No
Policía Local	Sí
Notificación a través de DEV	No
Publicación de edictos en TESTRA	Sí
Sanciones con detracción de puntos, 2013	133
Puntos detraídos, 2013	512

Sanciones con detracción de puntos



(*) La distribución es:

24 alcohol
0 drogas

Vehículos sin ITV en vigor (parque con menos de 25 años)

Motocicletas	30%
Turismos	9%
Resto	20%

Siniestralidad vial 2013

	Vías Urbanas 2013			Vías Interurbanas 2013		
	Fallecidos	Heridos Hospitalizados	Heridos Leves	Fallecidos	Heridos Hospitalizados	Heridos Leves
Bicicletas	0	0	0	0	0	0
Ciclomotores	0	0	8	0	0	0
Motocicletas	0	2	6	1	1	0
Turismos	1	1	20	0	0	17
Furgonetas	0	0	0	0	0	0
Camiones	0	0	0	0	0	0
Autobuses	0	0	0	0	0	0
Otros vehículos	0	0	0	0	0	0
Peatones	0	3	15	0	0	0
Total	1	6	49	1	1	17

