



Municipio: **Chapinería**

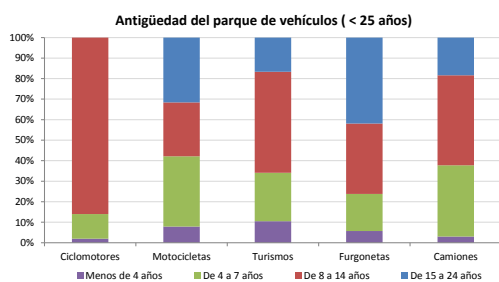
Provincia: **Madrid**

Demografía

Población a 1/1/2013 (*)	2.194
Hombres	1.117
Mujeres	1.077
(*) Fuente: INE	
Censo de conductores a 31/12/2013	1.055
Hombres	663
Mujeres	392

Parque de vehículos automóviles

		Antigüedad media (parque con menos de 25 años)
Total a 31/12/2013	1.343	10,8
Ciclomotores	50 (4%)	11,7
Motocicletas	98 (7%)	12,3
Turismos	924 (69%)	10,4
Furgonetas	122 (9%)	13,3
Camiones	106 (8%)	10,7



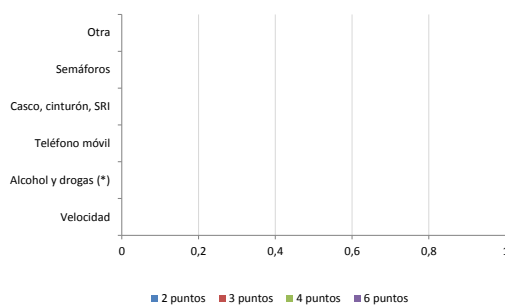
Vehículos sin ITV en vigor (parque con menos de 25 años)

Motocicletas	27
Turismos	8%
Resto	10%

Seguridad vial

Convenio Básico Bilateral con la DGT	No
Smart Cities	No
Safe Community	No
Policía Local	No
Notificación a través de DEV	No
Publicación de edictos en TESTRA	No
Sanciones con detracción de puntos, 2013	0
Puntos detruidos, 2013	0

Sanciones con detracción de puntos



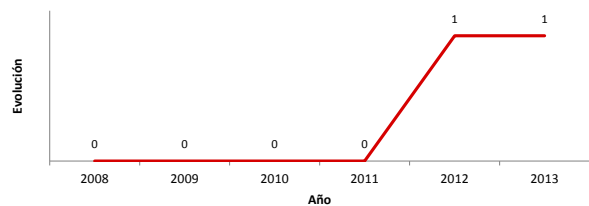
(*) La distribución es:

0 alcohol
0 drogas

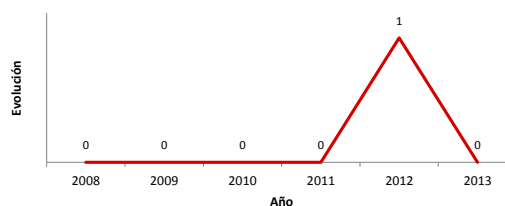
Siniestralidad vial 2013

	Vías Urbanas 2013			Vías Interurbanas 2013		
	Fallecidos	Heridos Hospitalizados	Heridos Leves	Fallecidos	Heridos Hospitalizados	Heridos Leves
Bicicletas	0	0	0	0	0	0
Ciclomotores	0	0	0	0	0	0
Motocicletas	0	0	0	0	0	1
Turismos	0	0	1	0	0	2
Furgonetas	0	0	0	0	0	0
Camiones	0	0	0	0	0	0
Autobuses	0	0	0	0	0	0
Otros vehículos	0	0	0	0	0	0
Peatones	0	0	0	0	0	0
Total	0	0	1	0	0	3

Accidentes con víctimas en vías urbanas



Fallecidos y heridos hospitalizados en vías urbanas



Fecha de actualización: 19 de Septiembre de 2014