



Municipio: **Escorial, El**

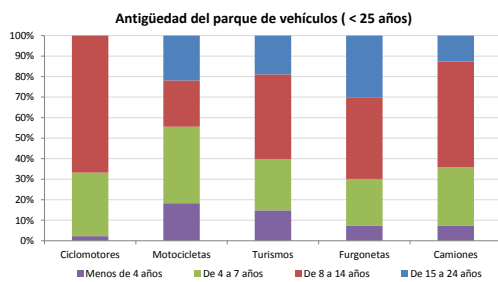
Provincia: **Madrid**

Demografía

Población a 1/1/2013 (*)	15.197
Hombres	7.495
Mujeres	7.702
(*) Fuente: INE	
Censo de conductores a 31/12/2013	8.624
Hombres	4.810
Mujeres	3.814

Parque de vehículos automóviles

		Antigüedad media (parque con menos de 25 años)
Total a 31/12/2013	10.348	10,1
Ciclomotores	271 (3%)	10,1
Motocicletas	903 (9%)	9,8
Turismos	7.913 (76%)	10,0
Furgonetas	648 (6%)	11,7
Camiones	538 (5%)	10,0



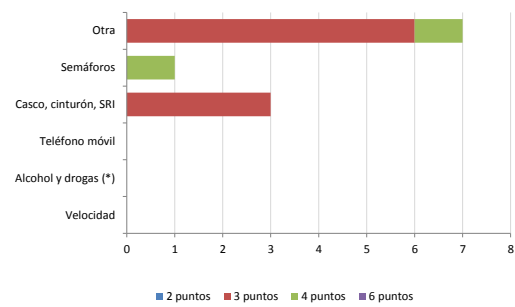
Vehículos sin ITV en vigor (parque con menos de 25 años)

Motocicletas	34%
Turismos	14%
Resto	18%

Seguridad vial

Convenio Básico Bilateral con la DGT	Sí
Smart Cities	No
Safe Community	No
Policía Local	Sí
Notificación a través de DEV	No
Publicación de edictos en TESTRA	No
Sanciones con detracción de puntos, 2013	11
Puntos detruidos, 2013	35

Sanciones con detracción de puntos



(*) La distribución es:

0 alcohol
0 drogas

Siniestralidad vial 2013

	Vías Urbanas 2013			Vías Interurbanas 2013		
	Fallecidos	Heridos Hospitalizados	Heridos Leves	Fallecidos	Heridos Hospitalizados	Heridos Leves
Bicicletas	0	0	1	0	0	0
Ciclomotores	0	0	0	0	0	0
Motocicletas	0	0	1	0	0	4
Turismos	0	0	5	0	0	5
Furgonetas	0	0	0	0	0	3
Camiones	0	0	0	0	0	0
Autobuses	0	0	0	0	0	0
Otros vehículos	0	0	0	0	0	0
Peatones	0	0	1	0	0	1
Total	0	0	8	0	0	13

