

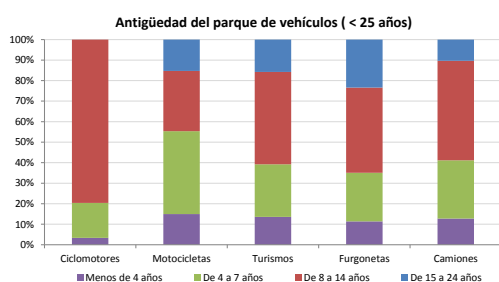


### Demografía

Población a 1/1/2013 (*)	6.324
Hombres	3.210
Mujeres	3.114
(*) Fuente: INE	
Censo de conductores a 31/12/2013	3.583
Hombres	2.076
Mujeres	1.507

### Parque de vehículos automóviles

		Antigüedad media (parque con menos de 25 años)
Total a 31/12/2013	4.825	9,9
Ciclomotores	147 (3%)	11,0
Motocicletas	385 (8%)	9,1
Turismos	3.336 (69%)	9,9
Furgonetas	395 (8%)	10,7
Camiones	464 (10%)	9,2



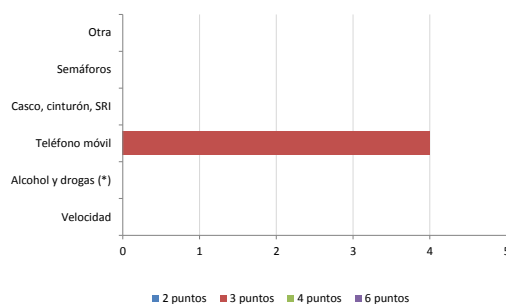
### Vehículos sin ITV en vigor (parque con menos de 25 años)

Motocicletas	31%
Turismos	12%
Resto	18%

### Seguridad vial

Convenio Básico Bilateral con la DGT	No
Smart Cities	No
Safe Community	No
Policía Local	Sí
Notificación a través de DEV	No
Publicación de edictos en TESTRA	No
Sanciones con detracción de puntos, 2013	4
Puntos detraídos, 2013	12

### Sanciones con detracción de puntos



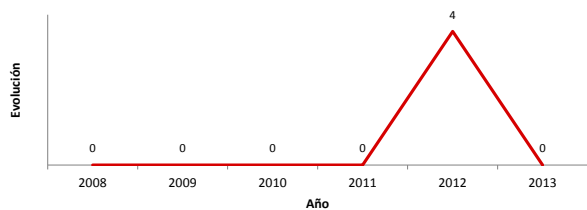
(\*) La distribución es:

0 alcohol  
0 drogas

### Siniestralidad vial 2013

	Vías Urbanas 2013			Vías Interurbanas 2013		
	Fallecidos	Heridos Hospitalizados	Heridos Leves	Fallecidos	Heridos Hospitalizados	Heridos Leves
Bicicletas	0	0	0	0	0	4
Ciclomotores	0	0	0	0	0	0
Motocicletas	0	0	0	1	0	0
Turismos	0	0	0	0	1	15
Furgonetas	0	0	0	0	0	1
Camiones	0	0	0	0	0	0
Autobuses	0	0	0	0	0	0
Otros vehículos	0	0	0	0	0	0
Peatones	0	0	0	0	0	0
<b>Total</b>	<b>0</b>	<b>0</b>	<b>0</b>	<b>1</b>	<b>1</b>	<b>20</b>

### Accidentes con víctimas en vías urbanas



### Fallecidos y heridos hospitalizados en vías urbanas

