

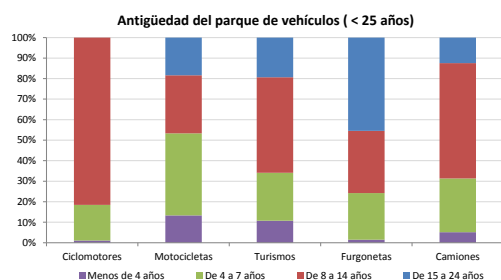


Demografía

Población a 1/1/2013 (*)	2.108
Hombres	1.067
Mujeres	1.041
(*) Fuente: INE	
Censo de conductores a 31/12/2013	1.081
Hombres	683
Mujeres	398

Parque de vehículos automóviles

		Antigüedad media (parque con menos de 25 años)
Total a 31/12/2013	1.400	10,8
Ciclomotores	92 (7%)	11,5
Motocicletas	71 (5%)	9,6
Turismos	957 (68%)	10,6
Furgonetas	80 (6%)	14,2
Camiones	145 (10%)	10,3



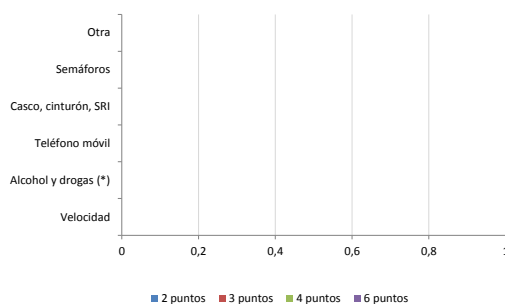
Vehículos sin ITV en vigor (parque con menos de 25 años)

Motocicletas	16
Turismos	10%
Resto	13%

Seguridad vial

Convenio Básico Bilateral con la DGT	No
Smart Cities	No
Safe Community	No
Policía Local	Sí
Notificación a través de DEV	No
Publicación de edictos en TESTRA	No
Sanciones con detracción de puntos, 2013	0
Puntos detraídos, 2013	0

Sanciones con detracción de puntos



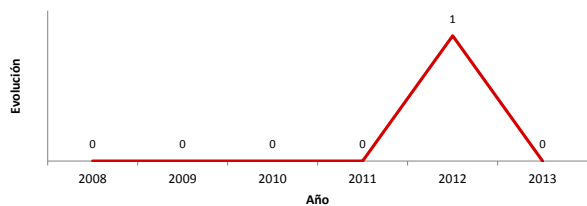
(*) La distribución es:

0 alcohol
0 drogas

Siniestralidad vial 2013

	Vías Urbanas 2013			Vías Interurbanas 2013		
	Fallecidos	Heridos Hospitalizados	Heridos Leves	Fallecidos	Heridos Hospitalizados	Heridos Leves
Bicicletas	0	0	0	0	0	0
Ciclomotores	0	0	0	0	0	0
Motocicletas	0	0	0	0	0	0
Turismos	0	0	0	0	2	20
Furgonetas	0	0	0	0	0	0
Camiones	0	0	0	0	0	0
Autobuses	0	0	0	0	0	0
Otros vehículos	0	0	0	0	0	0
Peatones	0	0	0	2	0	0
Total	0	0	0	2	2	20

Accidentes con víctimas en vías urbanas



Fallecidos y heridos hospitalizados en vías urbanas

