



Municipio: **Griñón**

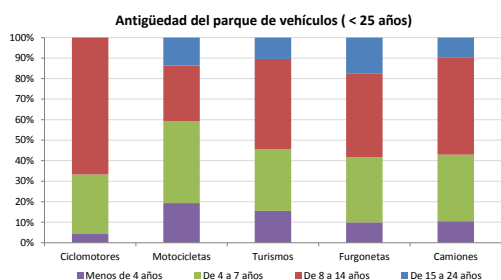
Provincia: **Madrid**

Demografía

Población a 1/1/2013 (*)	9.873
Hombres	4.924
Mujeres	4.949
(*) Fuente: INE	
Censo de conductores a 31/12/2013	5.851
Hombres	3.238
Mujeres	2.613

Parque de vehículos automóviles

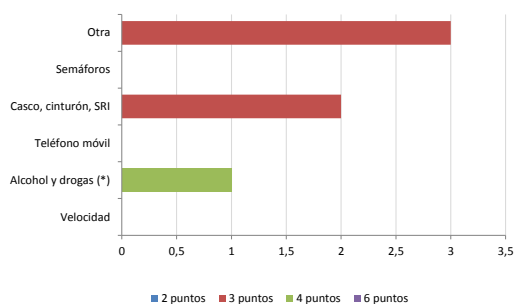
		Antigüedad media (parque con menos de 25 años)
Total a 31/12/2013	7.223	9,1
Ciclomotores	189 (3%)	10,0
Motocicletas	545 (8%)	8,7
Turismos	5.000 (69%)	9,0
Furgonetas	640 (9%)	10,1
Camiones	692 (10%)	9,5



Seguridad vial

Convenio Básico Bilateral con la DGT	Sí
Smart Cities	No
Safe Community	No
Policía Local	Sí
Notificación a través de DEV	No
Publicación de edictos en TESTRA	Sí
Sanciones con detracción de puntos, 2013	6
Puntos detruidos, 2013	19

Sanciones con detracción de puntos



(*) La distribución es:

1 alcohol
0 drogas

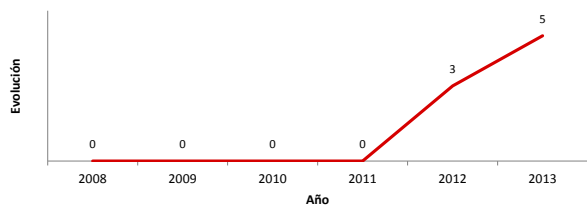
Vehículos sin ITV en vigor (parque con menos de 25 años)

Motocicletas	29%
Turismos	8%
Resto	16%

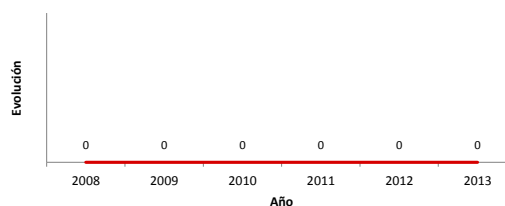
Siniestralidad vial 2013

	Vías Urbanas 2013			Vías Interurbanas 2013		
	Fallecidos	Heridos Hospitalizados	Heridos Leves	Fallecidos	Heridos Hospitalizados	Heridos Leves
Bicicletas	0	0	0	0	0	0
Ciclomotores	0	0	0	0	0	0
Motocicletas	0	0	0	0	0	1
Turismos	0	0	7	0	0	1
Furgonetas	0	0	0	0	0	0
Camiones	0	0	0	0	0	0
Autobuses	0	0	0	0	0	0
Otros vehículos	0	0	0	0	0	0
Peatones	0	0	0	0	0	0
Total	0	0	7	0	0	2

Accidentes con víctimas en vías urbanas



Fallecidos y heridos hospitalizados en vías urbanas



Fecha de actualización: 19 de Septiembre de 2014