

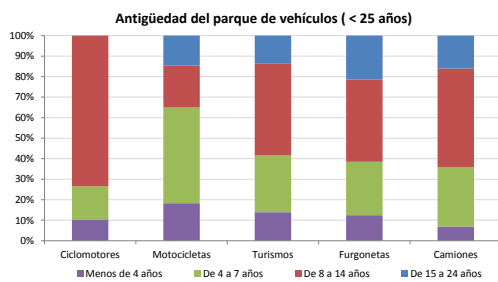


Demografía

Población a 1/1/2013 (*)	19.248
Hombres	9.798
Mujeres	9.450
(*) Fuente: INE	
Censo de conductores a 31/12/2013	10.082
Hombres	5.981
Mujeres	4.101

Parque de vehículos automóviles

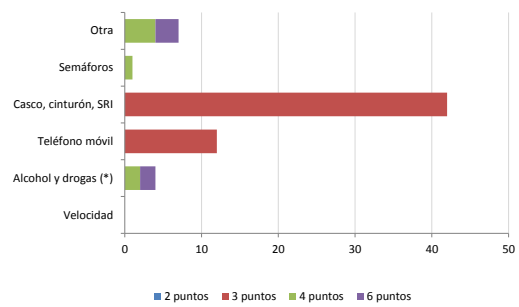
		Antigüedad media (parque con menos de 25 años)
Total a 31/12/2013	14.736	9,7
Ciclomotores	238 (2%)	10,2
Motocicletas	575 (4%)	8,5
Turismos	10.178 (69%)	9,5
Furgonetas	1.409 (10%)	10,6
Camiones	2.028 (14%)	10,5



Seguridad vial

Convenio Básico Bilateral con la DGT	Sí
Smart Cities	No
Safe Community	No
Policía Local	Sí
Notificación a través de DEV	No
Publicación de edictos en TESTRA	No
Sanciones con detracción de puntos, 2013	66
Puntos detraídos, 2013	220

Sanciones con detracción de puntos



(*) La distribución es:

4 alcohol
0 drogas

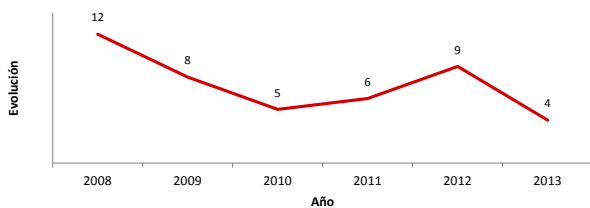
Vehículos sin ITV en vigor (parque con menos de 25 años)

Motocicletas	24%
Turismos	9%
Resto	19%

Siniestralidad vial 2013

	Vías Urbanas 2013			Vías Interurbanas 2013		
	Fallecidos	Heridos Hospitalizados	Heridos Leves	Fallecidos	Heridos Hospitalizados	Heridos Leves
Bicicletas	0	0	0	0	1	1
Ciclomotores	0	0	0	0	0	0
Motocicletas	0	0	0	0	0	1
Turismos	0	0	4	0	1	11
Furgonetas	0	0	1	0	0	0
Camiones	0	0	1	0	0	0
Autobuses	0	0	0	0	0	0
Otros vehículos	0	0	0	0	0	0
Peatones	0	0	0	0	0	2
Total	0	0	6	0	2	15

Accidentes con víctimas en vías urbanas



Fallecidos y heridos hospitalizados en vías urbanas

