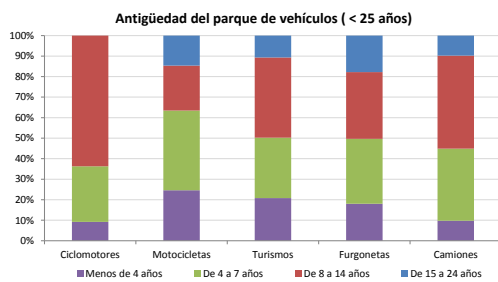


Demografía

Población a 1/1/2013 (*)	70.386
Hombres	33.435
Mujeres	36.951
(*) Fuente: INE	
Censo de conductores a 31/12/2013	40.290
Hombres	20.982
Mujeres	19.308

Parque de vehículos automóviles

		Antigüedad media (parque con menos de 25 años)
Total a 31/12/2013	43.315	8,6
Ciclomotores	815 (2%)	9,5
Motocicletas	3.502 (8%)	8,4
Turismos	35.124 (81%)	8,6
Furgonetas	2.320 (5%)	9,3
Camiones	1.287 (3%)	9,2



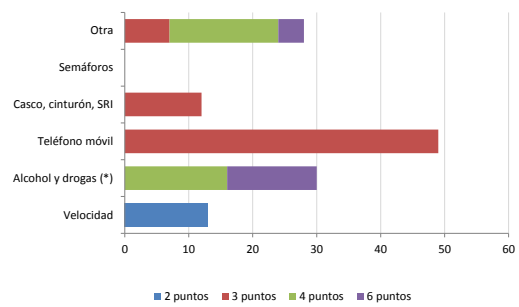
Vehículos sin ITV en vigor (parque con menos de 25 años)

Motocicletas	30%
Turismos	10%
Resto	18%

Seguridad vial

Convenio Básico Bilateral con la DGT	Sí
Smart Cities	Sí
Safe Community	No
Policía Local	Sí
Notificación a través de DEV	No
Publicación de edictos en TESTRA	Sí
Sanciones con detracción de puntos, 2013	132
Puntos detraídos, 2013	470

Sanciones con detracción de puntos



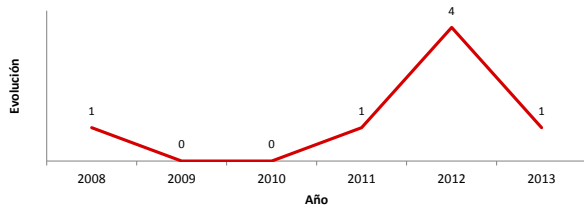
(*) La distribución es:

30 alcohol
0 drogas

Siniestralidad vial 2013

	Vías Urbanas 2013			Vías Interurbanas 2013		
	Fallecidos	Heridos Hospitalizados	Heridos Leves	Fallecidos	Heridos Hospitalizados	Heridos Leves
Bicicletas	0	0	0	0	0	2
Ciclomotores	0	0	0	0	0	0
Motocicletas	0	0	1	0	1	3
Turismos	0	0	0	2	2	70
Furgonetas	0	0	0	0	0	4
Camiones	0	0	0	0	0	1
Autobuses	0	0	0	0	0	0
Otros vehículos	0	0	0	0	0	0
Peatones	0	0	0	0	0	0
Total	0	0	1	2	3	80

Accidentes con víctimas en vías urbanas



Fallecidos y heridos hospitalizados en vías urbanas

