

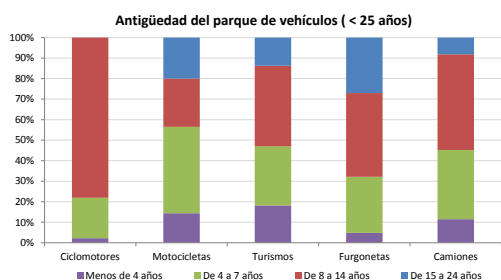


Demografía

Población a 1/1/2013 (*)	8.053
Hombres	4.112
Mujeres	3.941
(*) Fuente: INE	
Censo de conductores a 31/12/2013	4.265
Hombres	2.427
Mujeres	1.838

Parque de vehículos automóviles

		Antigüedad media (parque con menos de 25 años)
Total a 31/12/2013	4.949	9,4
Ciclomotores	223 (5%)	10,9
Motocicletas	449 (9%)	9,7
Turismos	3.511 (71%)	9,1
Furgonetas	344 (7%)	11,7
Camiones	337 (7%)	9,1



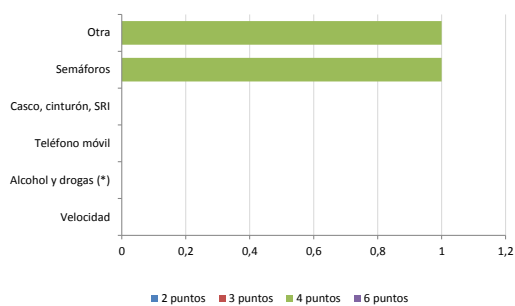
Vehículos sin ITV en vigor (parque con menos de 25 años)

Motocicletas	33%
Turismos	9%
Resto	17%

Seguridad vial

Convenio Básico Bilateral con la DGT	No
Smart Cities	No
Safe Community	No
Policía Local	Sí
Notificación a través de DEV	No
Publicación de edictos en TESTRA	No
Sanciones con detracción de puntos, 2013	2
Puntos detruidos, 2013	8

Sanciones con detracción de puntos



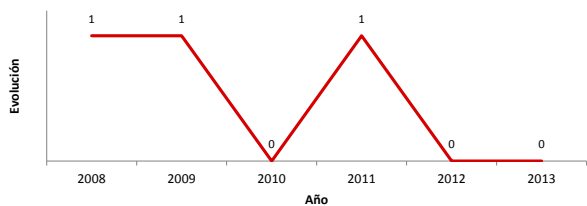
(*) La distribución es:

0 alcohol
0 drogas

Siniestralidad vial 2013

	Vías Urbanas 2013			Vías Interurbanas 2013		
	Fallecidos	Heridos Hospitalizados	Heridos Leves	Fallecidos	Heridos Hospitalizados	Heridos Leves
Bicicletas	0	0	0	0	0	0
Ciclomotores	0	0	0	0	0	0
Motocicletas	0	0	0	0	0	0
Turismos	0	0	0	0	0	7
Furgonetas	0	0	0	0	0	0
Camiones	0	0	0	0	0	0
Autobuses	0	0	0	0	0	0
Otros vehículos	0	0	0	0	0	0
Peatones	0	0	0	0	0	0
Total	0	0	0	0	0	7

Accidentes con víctimas en vías urbanas



Fallecidos y heridos hospitalizados en vías urbanas

