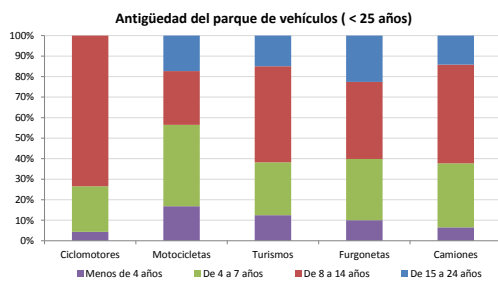


Demografía

Población a 1/1/2013 (*)	23.048
Hombres	11.500
Mujeres	11.548
(*) Fuente: INE	
Censo de conductores a 31/12/2013	12.661
Hombres	7.613
Mujeres	5.048

Parque de vehículos automóviles

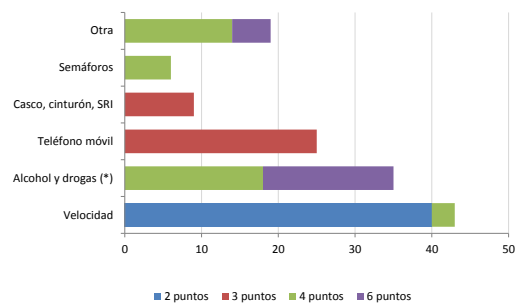
		Antigüedad media (parque con menos de 25 años)
Total a 31/12/2013	15.927	10,0
Ciclomotores	391 (2%)	10,4
Motocicletas	875 (5%)	9,3
Turismos	11.579 (73%)	9,9
Furgonetas	1.164 (7%)	10,7
Camiones	1.547 (10%)	10,1



Seguridad vial

Convenio Básico Bilateral con la DGT	Sí
Smart Cities	No
Safe Community	No
Policía Local	Sí
Notificación a través de DEV	No
Publicación de edictos en TESTRA	No
Sanciones con detracción de puntos, 2013	137
Puntos detraídos, 2013	478

Sanciones con detracción de puntos



(*) La distribución es:

35 alcohol
0 drogas

Vehículos sin ITV en vigor (parque con menos de 25 años)

Motocicletas	32%
Turismos	11%
Resto	25%

Siniestralidad vial 2013

	Vías Urbanas 2013			Vías Interurbanas 2013		
	Fallecidos	Heridos Hospitalizados	Heridos Leves	Fallecidos	Heridos Hospitalizados	Heridos Leves
Bicicletas	0	0	3	0	0	0
Ciclomotores	0	0	0	0	0	0
Motocicletas	0	0	1	0	0	0
Turismos	0	3	17	0	0	6
Furgonetas	0	0	0	0	0	0
Camiones	0	0	0	0	0	1
Autobuses	0	0	1	0	0	0
Otros vehículos	0	0	1	0	0	1
Peatones	0	2	6	0	0	0
Total	0	5	29	0	0	8

