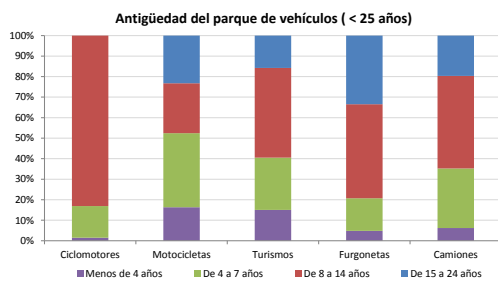


Demografía

Población a 1/1/2013 (*)	5.907
Hombres	3.023
Mujeres	2.884
(*) Fuente: INE	
Censo de conductores a 31/12/2013	2.927
Hombres	1.741
Mujeres	1.186

Parque de vehículos automóviles

		Antigüedad media (parque con menos de 25 años)
Total a 31/12/2013	3.759	10,2
Ciclomotores	130 (3%)	11,1
Motocicletas	247 (7%)	10,1
Turismos	2.625 (70%)	9,8
Furgonetas	347 (9%)	12,8
Camiones	342 (9%)	10,5



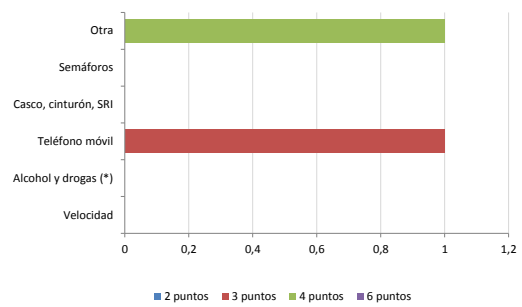
Vehículos sin ITV en vigor (parque con menos de 25 años)

Motocicletas	41%
Turismos	11%
Resto	16%

Seguridad vial

Convenio Básico Bilateral con la DGT	No
Smart Cities	No
Safe Community	No
Policía Local	Sí
Notificación a través de DEV	No
Publicación de edictos en TESTRA	No
Sanciones con detracción de puntos, 2013	2
Puntos detraídos, 2013	7

Sanciones con detracción de puntos



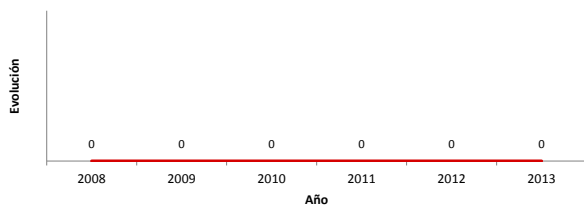
(*) La distribución es:

0 alcohol
0 drogas

Siniestralidad vial 2013

	Vías Urbanas 2013			Vías Interurbanas 2013		
	Fallecidos	Heridos Hospitalizados	Heridos Leves	Fallecidos	Heridos Hospitalizados	Heridos Leves
Bicicletas	0	0	0	0	0	3
Ciclomotores	0	0	0	0	0	0
Motocicletas	0	0	0	0	0	2
Turismos	0	0	0	0	0	10
Furgonetas	0	0	0	0	0	0
Camiones	0	0	0	0	0	0
Autobuses	0	0	0	0	0	0
Otros vehículos	0	0	0	0	0	0
Peatones	0	0	0	0	0	0
Total	0	0	0	0	0	15

Accidentes con víctimas en vías urbanas



Fallecidos y heridos hospitalizados en vías urbanas

