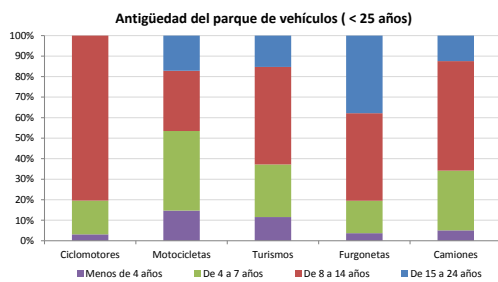


**Demografía**

Población a 1/1/2013 (*)	7.553
Hombres	3.790
Mujeres	3.763
(*) Fuente: INE	
Censo de conductores a 31/12/2013	3.961
Hombres	2.529
Mujeres	1.432

**Parque de vehículos automóviles**

		Antigüedad media (parque con menos de 25 años)
Total a 31/12/2013	4.557	10,3
Ciclomotores	286 (6%)	11,1
Motocicletas	339 (7%)	9,7
Turismos	3.067 (67%)	10,1
Furgonetas	309 (7%)	13,4
Camiones	424 (9%)	10,3



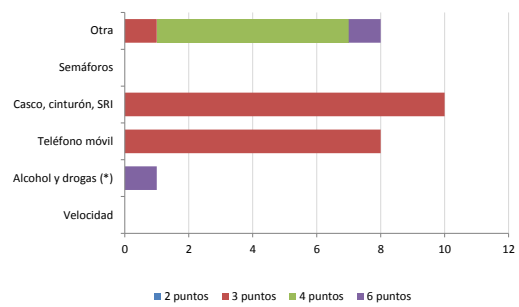
**Vehículos sin ITV en vigor (parque con menos de 25 años)**

Motocicletas	28%
Turismos	7%
Resto	14%

**Seguridad vial**

Convenio Básico Bilateral con la DGT	Sí
Smart Cities	No
Safe Community	No
Policía Local	Sí
Notificación a través de DEV	No
Publicación de edictos en TESTRA	No
Sanciones con detracción de puntos, 2013	27
Puntos detraídos, 2013	93

**Sanciones con detracción de puntos**



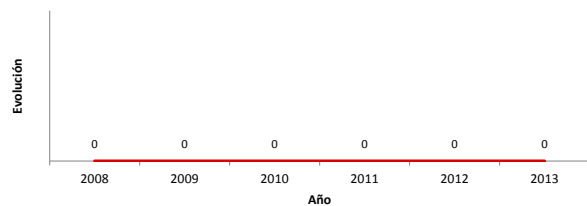
(\*) La distribución es:

1 alcohol  
0 drogas

**Siniestralidad vial 2013**

	Vías Urbanas 2013			Vías Interurbanas 2013		
	Fallecidos	Heridos Hospitalizados	Heridos Leves	Fallecidos	Heridos Hospitalizados	Heridos Leves
Bicicletas	0	0	0	0	0	1
Ciclomotores	0	0	0	0	0	0
Motocicletas	0	0	0	0	1	1
Turismos	0	0	0	0	0	4
Furgonetas	0	0	0	0	0	0
Camiones	0	0	0	0	0	0
Autobuses	0	0	0	0	0	0
Otros vehículos	0	0	0	0	0	0
Peatones	0	0	0	0	0	0
<b>Total</b>	<b>0</b>	<b>0</b>	<b>0</b>	<b>0</b>	<b>1</b>	<b>6</b>

**Accidentes con víctimas en vías urbanas**



**Fallecidos y heridos hospitalizados en vías urbanas**

