



Municipio: **Navalagamella**

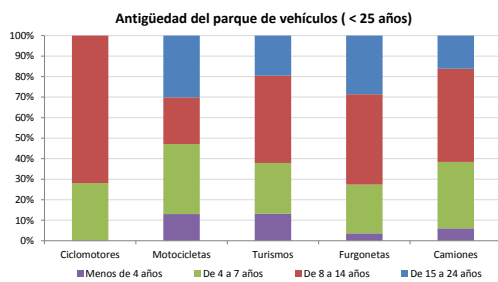
Provincia: **Madrid**

### Demografía

Población a 1/1/2013 (*)	2.436
Hombres	1.277
Mujeres	1.159
(*) Fuente: INE	
Censo de conductores a 31/12/2013	1.158
Hombres	687
Mujeres	471

### Parque de vehículos automóviles

		Antigüedad media (parque con menos de 25 años)
Total a 31/12/2013	1.638	10,5
Ciclomotores	32 (2%)	10,8
Motocicletas	140 (9%)	11,4
Turismos	1.236 (75%)	10,3
Furgonetas	101 (6%)	12,6
Camiones	103 (6%)	10,4



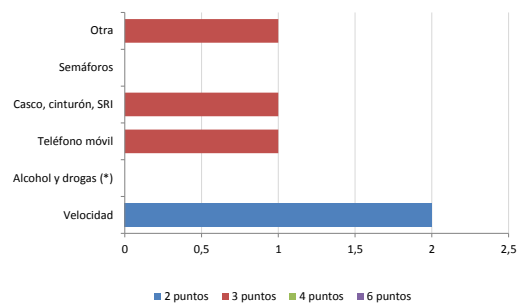
### Vehículos sin ITV en vigor (parque con menos de 25 años)

Motocicletas	41%
Turismos	13%
Resto	20%

### Seguridad vial

Convenio Básico Bilateral con la DGT	Sí
Smart Cities	No
Safe Community	No
Policía Local	Sí
Notificación a través de DEV	No
Publicación de edictos en TESTRA	Sí
Sanciones con detracción de puntos, 2013	5
Puntos detruidos, 2013	13

### Sanciones con detracción de puntos



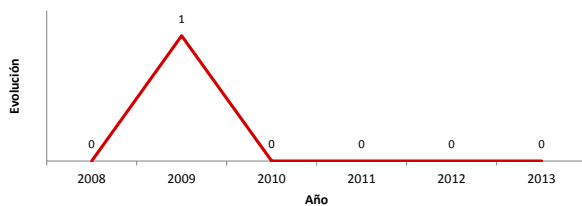
(\*) La distribución es:

0 alcohol  
0 drogas

### Siniestralidad vial 2013

	Vías Urbanas 2013			Vías Interurbanas 2013		
	Fallecidos	Heridos Hospitalizados	Heridos Leves	Fallecidos	Heridos Hospitalizados	Heridos Leves
Bicicletas	0	0	0	0	0	0
Ciclomotores	0	0	0	0	0	0
Motocicletas	0	0	0	0	0	1
Turismos	0	0	0	0	1	4
Furgonetas	0	0	0	0	0	0
Camiones	0	0	0	0	0	0
Autobuses	0	0	0	0	0	0
Otros vehículos	0	0	0	0	0	0
Peatones	0	0	0	0	0	0
<b>Total</b>	<b>0</b>	<b>0</b>	<b>0</b>	<b>0</b>	<b>1</b>	<b>5</b>

### Accidentes con víctimas en vías urbanas



### Fallecidos y heridos hospitalizados en vías urbanas

