

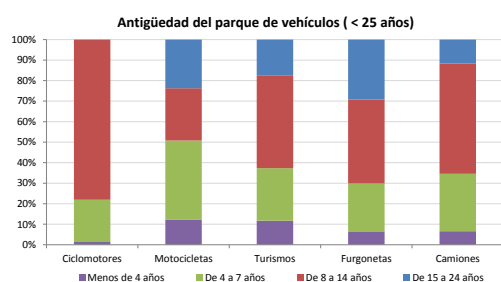


Demografía

Población a 1/1/2013 (*)	6.299
Hombres	3.203
Mujeres	3.096
(*) Fuente: INE	
Censo de conductores a 31/12/2013	3.699
Hombres	2.074
Mujeres	1.625

Parque de vehículos automóviles

		Antigüedad media (parque con menos de 25 años)
Total a 31/12/2013	5.055	10,3
Ciclomotores	223 (4%)	10,7
Motocicletas	469 (9%)	10,5
Turismos	3.567 (71%)	10,2
Furgonetas	334 (7%)	11,8
Camiones	387 (8%)	10,0



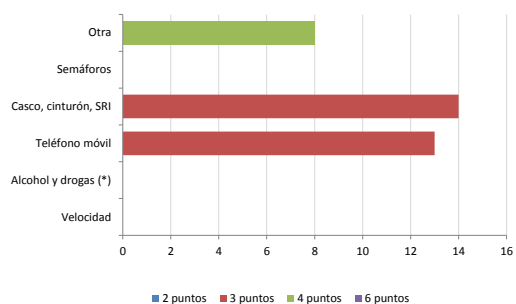
Vehículos sin ITV en vigor (parque con menos de 25 años)

Motocicletas	36%
Turismos	13%
Resto	23%

Seguridad vial

Convenio Básico Bilateral con la DGT	Sí
Smart Cities	No
Safe Community	No
Policía Local	Sí
Notificación a través de DEV	No
Publicación de edictos en TESTRA	No
Sanciones con detracción de puntos, 2013	35
Puntos detruidos, 2013	113

Sanciones con detracción de puntos



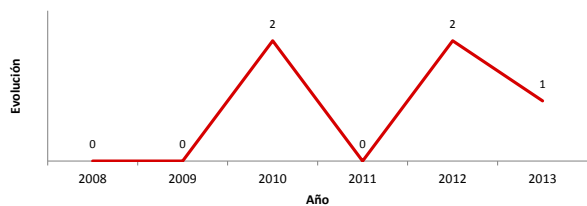
(*) La distribución es:

0 alcohol
0 drogas

Siniestralidad vial 2013

	Vías Urbanas 2013			Vías Interurbanas 2013		
	Fallecidos	Heridos Hospitalizados	Heridos Leves	Fallecidos	Heridos Hospitalizados	Heridos Leves
Bicicletas	0	0	0	0	0	0
Ciclomotores	0	0	0	0	0	0
Motocicletas	0	0	0	0	0	2
Turismos	0	0	2	0	0	2
Furgonetas	0	0	0	0	0	0
Camiones	0	0	0	0	0	0
Autobuses	0	0	0	0	0	0
Otros vehículos	0	0	0	0	0	0
Peatones	0	0	0	0	0	1
Total	0	0	2	0	0	5

Accidentes con víctimas en vías urbanas



Fallecidos y heridos hospitalizados en vías urbanas

